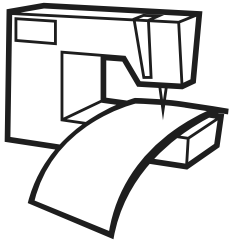


collec
tion 2026



Produttori
dal 1988



collection
20 errea 26

[Catalogue]

VOLLEY



**WE
STAND
FOR CLEAN
SPORT.
EVEN FOR
YOUR
SKIN.**

Sport is the most beautiful thing in the world, and nothing must be allowed to pollute that beauty. That is why, besides developing increasingly high-performance materials that have a low impact on the environment, we at Erreà are the first teamwear company in Europe to have been awarded **STANDARD 100 by OEKO-TEX®** certification. This certification sets extremely strict limits for substances harmful to health, which is why our fabrics are highly safe in all conditions. **With Erreà, sport and health run side by side.**

**POUR
UN
SPORT
SAIN.
JUSQUE
SUR
LA PEAU.**

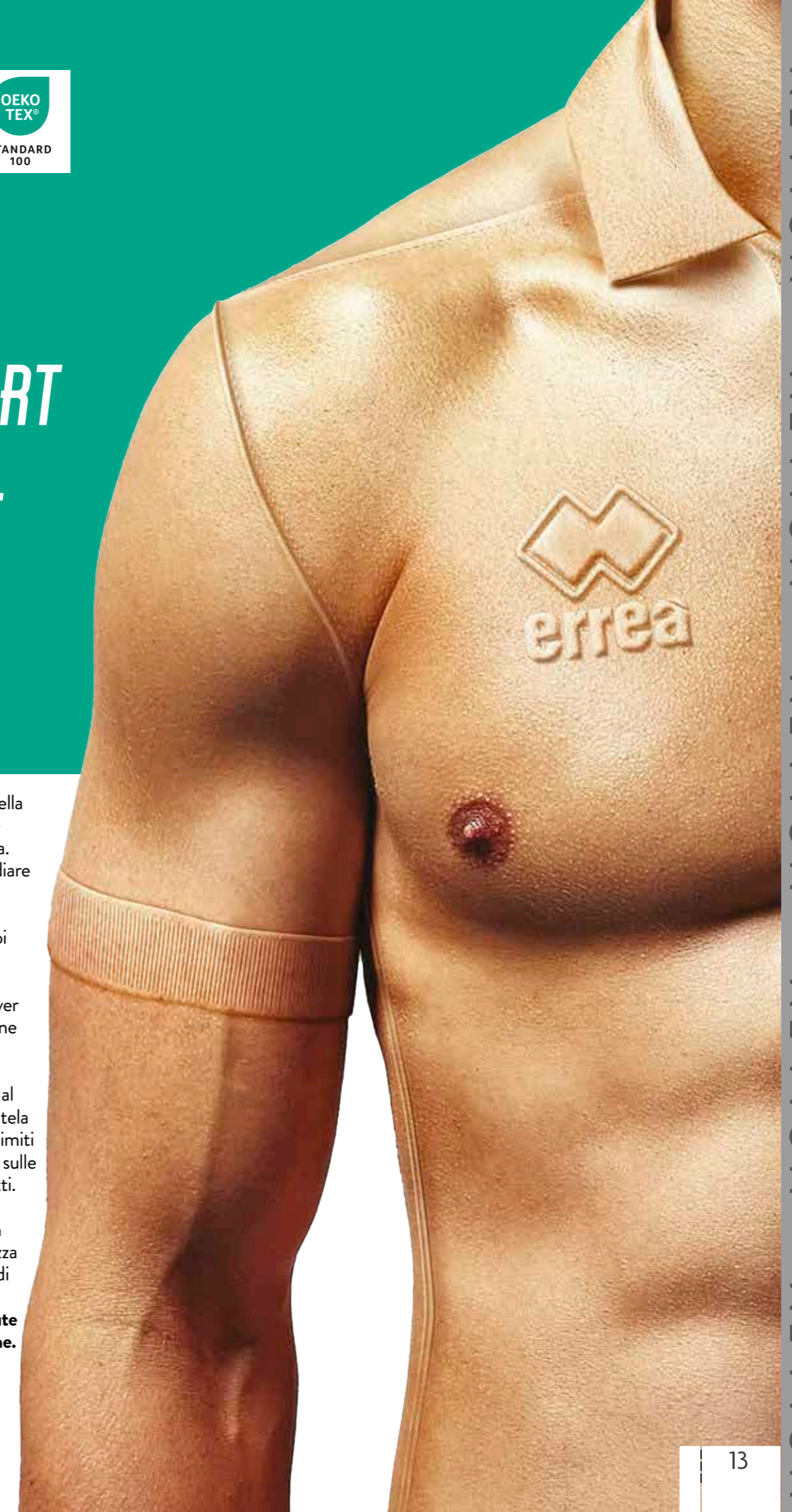
Le sport est la plus belle chose au monde et rien ne doit l'entacher. C'est pourquoi, au-delà de la conception de matières toujours plus performantes et respectueuses de l'environnement, Erreà est le premier fabricant européen de vêtements de sport à avoir obtenu la certification **STANDARD 100 by OEKO-TEX®**. Une attestation qui fixe des limites extrêmement strictes en matière de substances nocives pour la santé. Voilà pourquoi nos tissus garantissent un haut niveau de sécurité en toutes conditions d'utilisation. **Avec Erreà, sport et santé vont toujours de pair.**



**SIAMO
PER
LO SPORT
PULITO.
ANCHE
SULLA
PELLE.**

Lo sport è la cosa più bella del mondo e nulla deve inquinare la sua bellezza. Per questo, oltre a studiare materiali sempre più performanti e a basso impatto ambientale, noi di Erreà siamo la prima azienda in Europa nel settore teamwear ad aver ottenuto la certificazione **STANDARD 100 by OEKO-TEX®**. Un attestato che pone al centro le esigenze di tutela della salute e che fissa limiti estremamente rigorosi sulle componenti dei prodotti. Ecco perché i nostri tessuti garantiscono un elevato livello di sicurezza in qualsiasi condizione di impiego. **Con Erreà, sport e salute corrono sempre insieme.**

errea.com/oeko-tex





SPECIAL ORDER

ELSA

IT FITS LIKE CORINNE

Adult	Junior	MIN. 50 PCS min. 10 per size with multiples of 2
PMMV3C	PMMV4C	
S>XXL	YXS-XXS-XS	

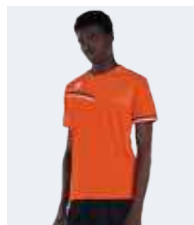
2028 **EVAN**



Adult HM0E0C S>3XL	Junior HM0E1C YXS-XXS-XS
---------------------------------	---------------------------------------



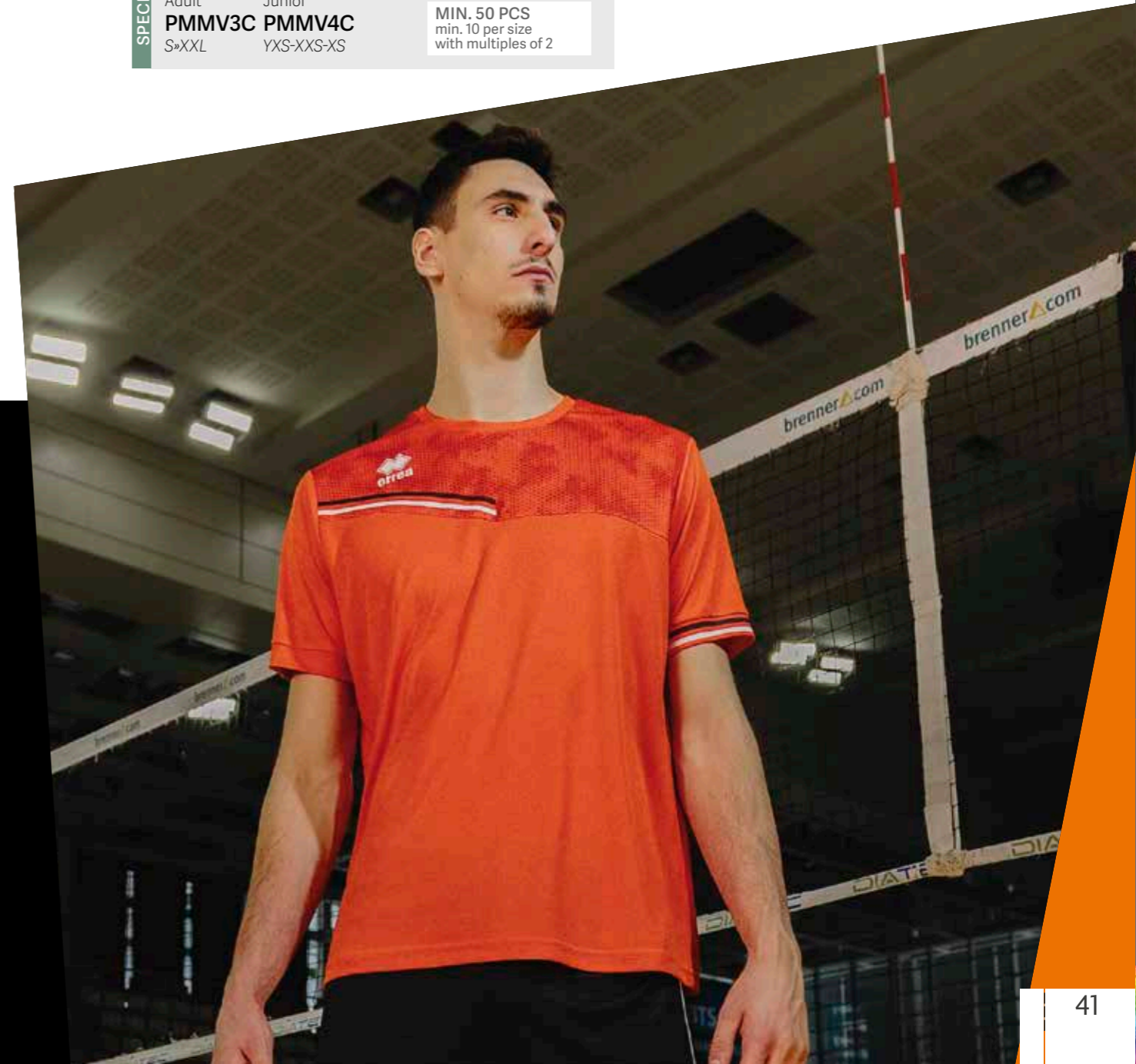
FUTURE 100% Polyester (recycled)- 140 g/mq



- Inserto in transfer
- Manica giro
- Parasudore interno elastico
- Girocollo
- Fettucce in transfer
- Sublimated insert
- Set-in sleeves
- Stretched inner neck tape
- Round neck
- Sublimated trims
- Insert en sublimation
- Manches montées
- Bande de propreté interne
- Col rond
- Binding en sublimation



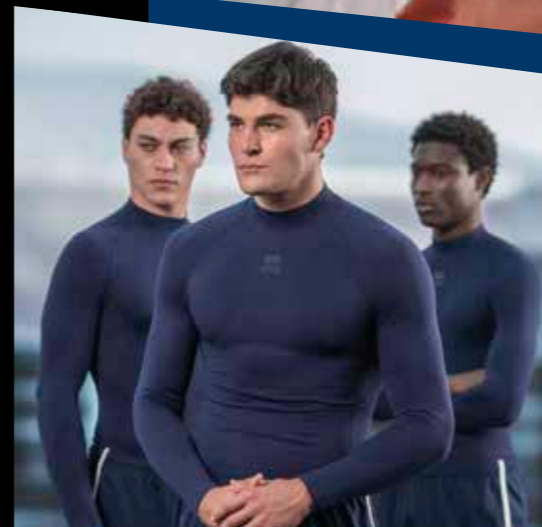
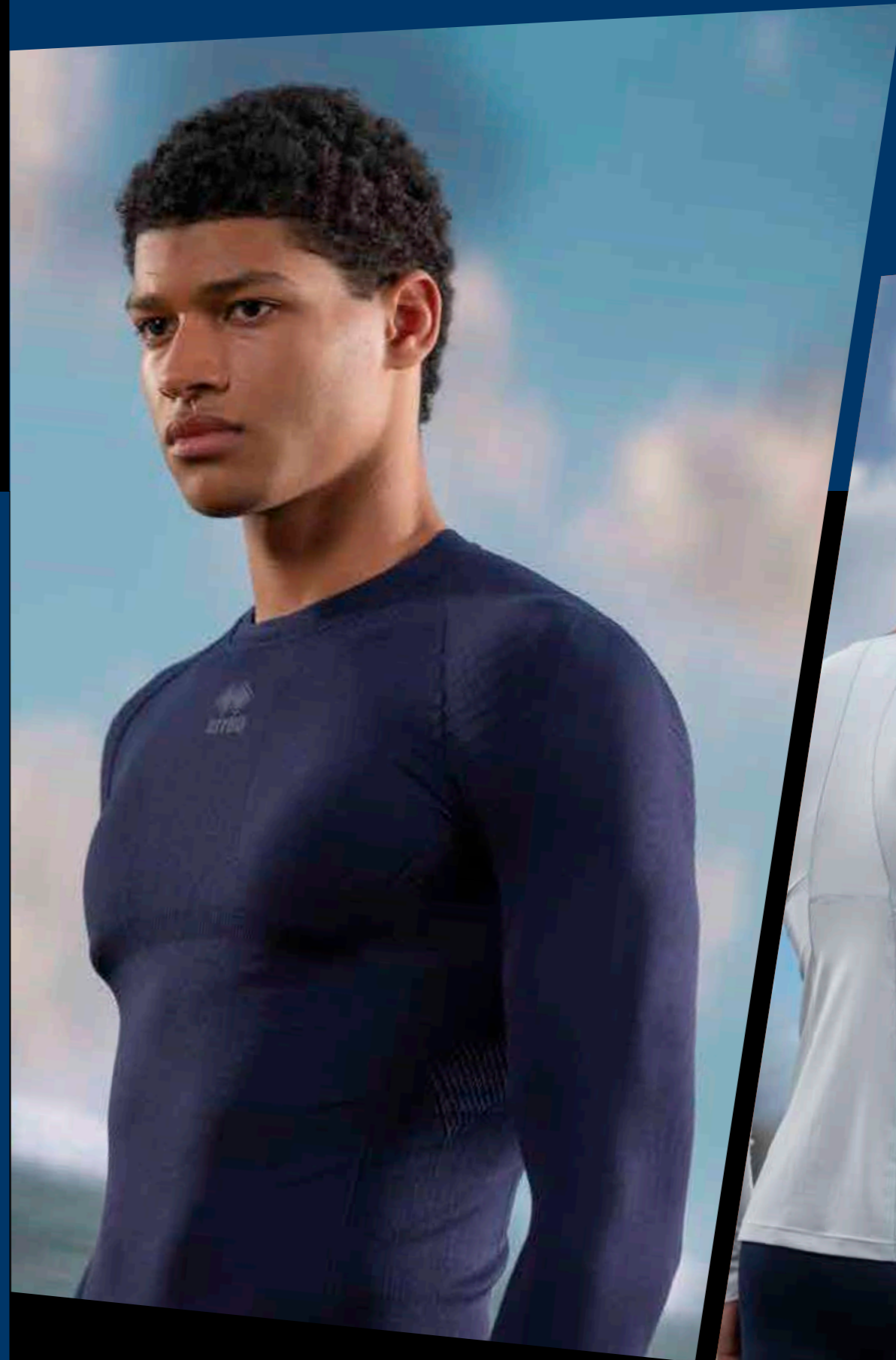
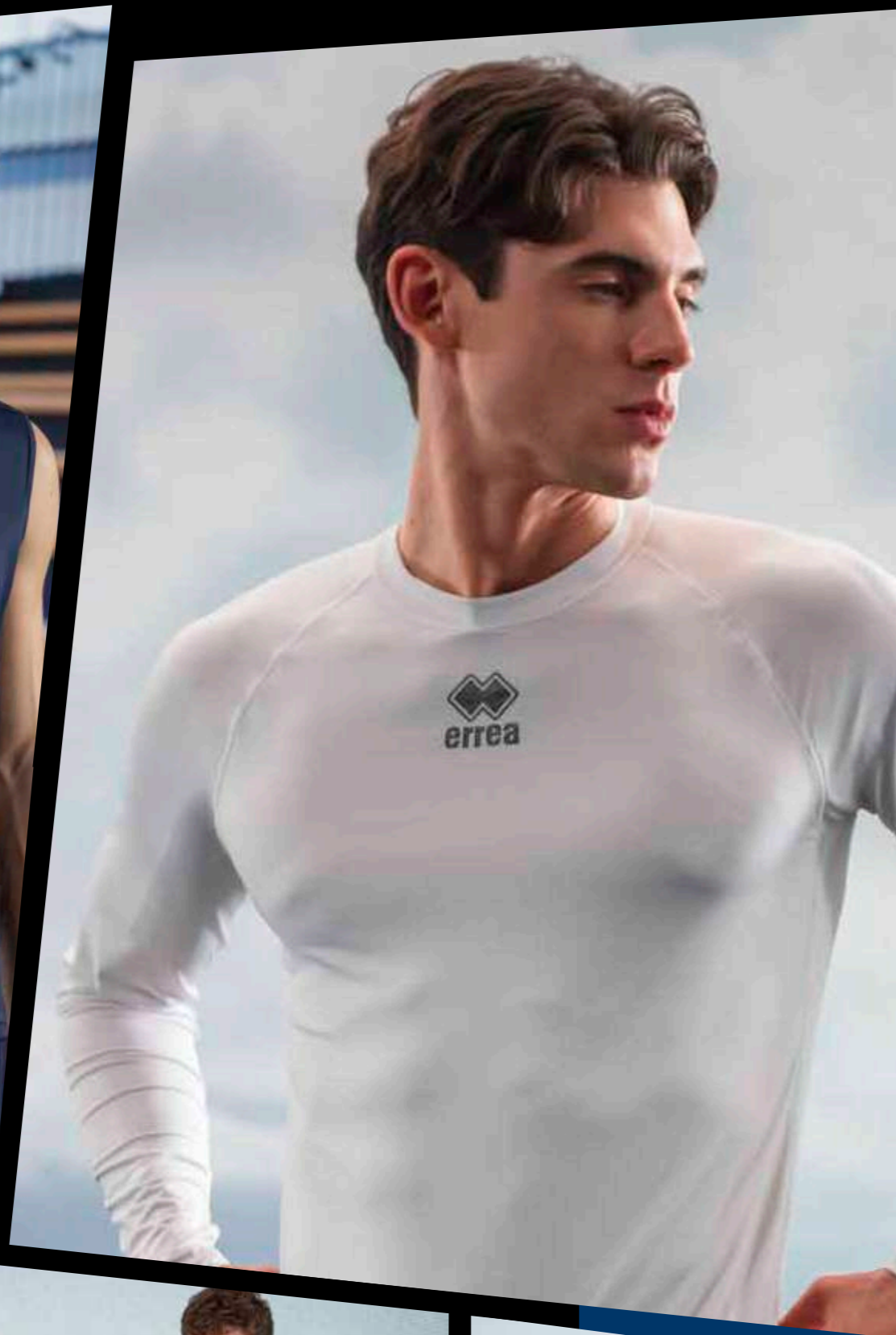
Main Fabric
 100% GRS Recycled Polyester
 Certified by ICEA
 ICEA-TX-3514



RECOMMENDEND COMBINATION

EVAN
EDO - BONN - NEW SKIN

VOLLEY • VOLLEY • VOLLEY • VOLLEY • VOLLEY • VOLLEY



BASE LAYER



37080
white/cyan



2026 ADERYN 55

Adult
UMOJOC
S-XXL



PREMIER 82% polyester 18% elastane - 165 g/mq



- Esoscheletro interno a supporto posturale
- Sostegno mirato per deltoide, tricipite e trapezio, articolazioni delle spalle e cuffie dei rotatori
- Vestibilità aderente
- Costruzione con due tessuti a elasticità differenziata per fornire un sostegno mirato e garantire leggerezza, traspirabilità e resistenza dove serve.
- Fibra leggera e traspirante
- Collo a V
- Nessuna cucitura sotto le ascelle
- Maniche rifinite con tecnologia seamless

- Internal exoskeleton for postural support
- Targeted support for the deltoid, triceps, and trapezius, shoulder joints, and rotator cuffs
- Slim fit
- Construction with two fabrics of differentiated elasticity to provide targeted support and ensure lightness, breathability, and resistance where needed
- Lightweight and breathable fiber
- V-neck
- No seams under the armpits
- Sleeves finished with seamless technology

- Exosquelette interne pour le soutien postural
- Soutien ciblé pour le deltoïde, le triceps et le trapèze, les articulations des épaules et les coiffe des rotateurs
- Coupe ajustée
- Conception avec deux tissus à élasticité différenciée pour offrir un soutien ciblé et garantir légèreté, respirabilité et résistance là où c'est nécessaire
- Fibre légère et respirante
- Col en V
- Aucune couture sous les aisselles
- Manches finies avec la technologie seamless



STANDARD
100
074744.0
CENTROCOT



2026 ACTIVE TENSE LITE

Adult
UM010C
S>XXL

Junior
UM011C
XS



94% POLYAMIDE - 6% ELASTANE

Fino ad esaurimento scorte
While stocks last
Jusqu'à épuisement du stock
Hasta agotar existencias
Solange der Vorrat reicht

- Maglia collo a giro, dotata di zone a tensione differenziata ed esoscheletro in resina
- L'esoscheletro in resina si concentra sulla parte superiore del corpo con lo scopo di stabilizzare le spalle e migliorare la postura
- Le fasce elastiche interne sono studiate e realizzate per sostenere il deltoide e il trapezio
- Le zone a tensione differenziata grazie ai diversi attriti determinano effetti stabilizzatori sui muscoli e sulle articolazioni

- Crew neck shirt with different tension zones and resin exoskeleton
- The resin exoskeleton is focused on the upper part of the body and aim to stabilizing the shoulders and improving posture
- The inner stretched bands are designed and produced to support deltoids and the trapezoid muscle
- The different tension zones, because of different frictions, have stabilizing effects on muscles and joints

- Maillot col rond à manches courtes avec des zones à tension différenciée et un exosquelette en résine
- L'exosquelette en résine est positionné et se concentre sur la partie supérieure du corps dans le but de stabiliser les épaules et d'améliorer la posture
- Les bandes élastiques internes ont été étudiées et réalisées pour soutenir le deltoïde et le trapèze
- Les zones à tension différenciée grâce aux différents frottements déterminent des effets stabilisateurs sur les muscles et sur les articulations



00120
black



00010
white

2026 ACTIVE TENSE LITE

Adult
UPOG0Z
S>XXL

Junior
UPOG1Z
XS



94% POLYAMIDE - 6% ELASTANE

Fino ad esaurimento scorte
While stocks last
Jusqu'à épuisement du stock
Hasta agotar existencias
Solange der Vorrat reicht

- Dotato di zone a tensione differenziata ed esoscheletro in resina
- L'esoscheletro in resina si concentra sui principali muscoli della coscia per migliorarne la funzionalità
- Le fasce elastiche interne sono realizzate per sostenere i quadricipiti e i flessori e creano un importante supporto alle fasce e alla muscolatura degli adduttori
- La vibrazione muscolare risulta sensibilmente ridotta

- Bermudas with different tension zones and resin exoskeleton
- The resin exoskeleton improve the function of the main muscles of the thigh and to create an important support to the muscle fibres of the adductors
- Muscular vibration is noticeably reduced

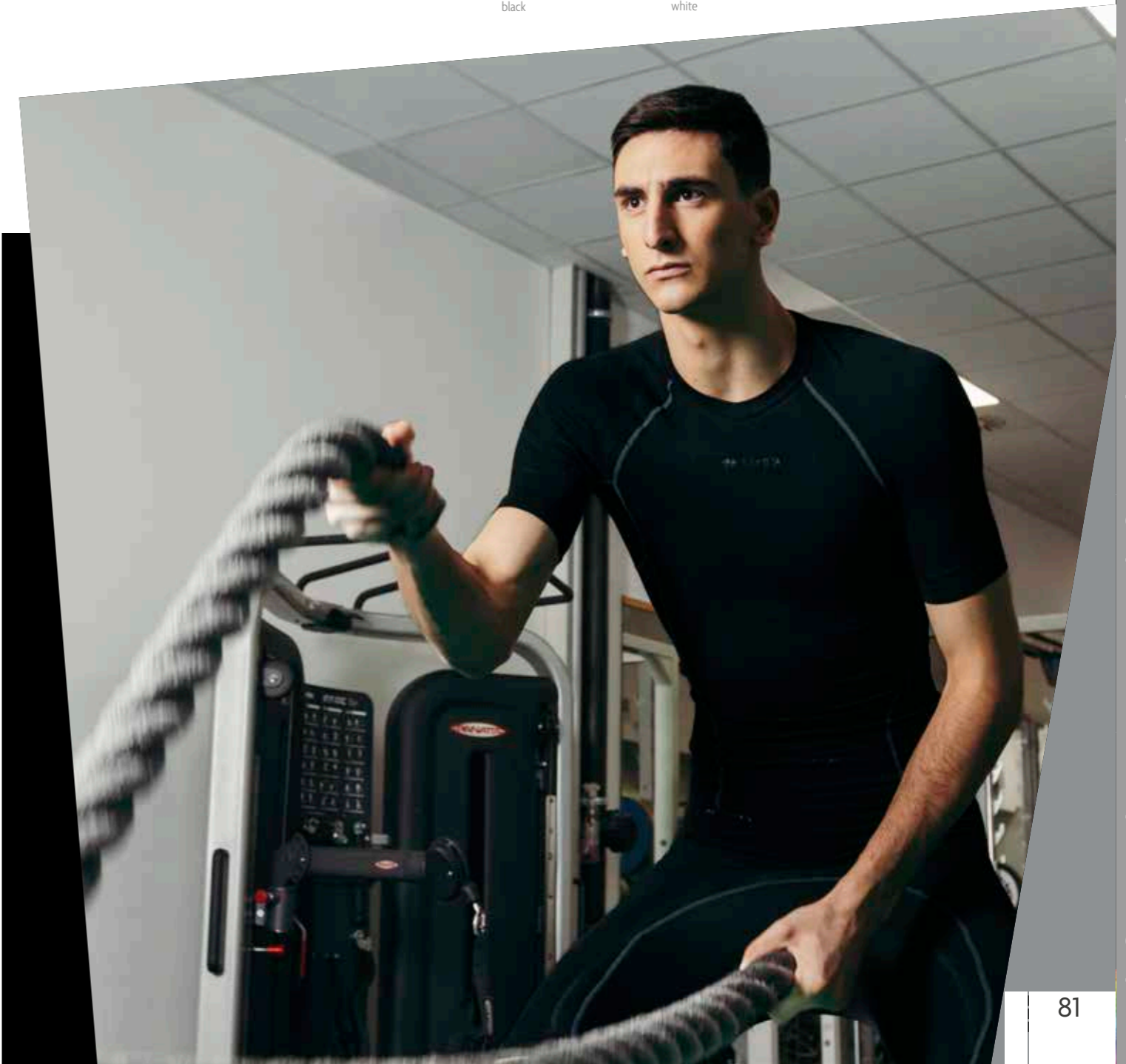
- Bermuda avec des zones à tension différenciée et un exosquelette en résine.
- L'exosquelette en résine se concentre sur les principaux muscles de la cuisse pour en améliorer la fonctionnalité.
- Les bandes élastiques internes, réalisées pour soutenir les quadriceps et les fléchisseurs, créent un important soutien aux bandes et à la musculature des adducteurs.
- Les vibrations musculaires sont sensiblement réduites



00120
black



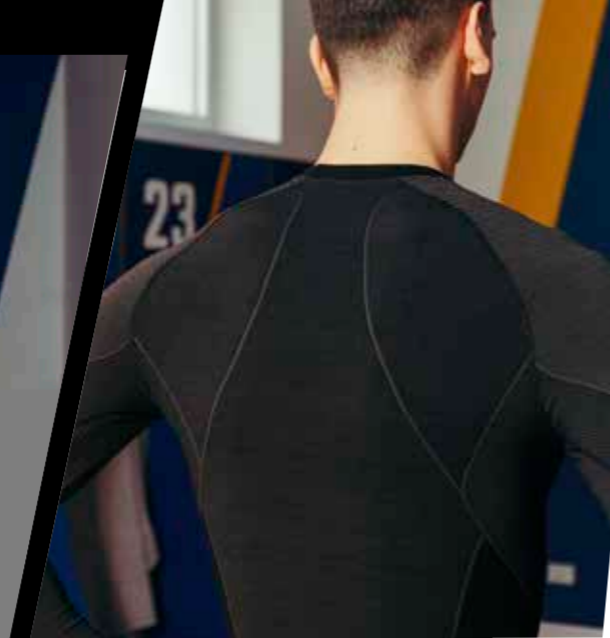
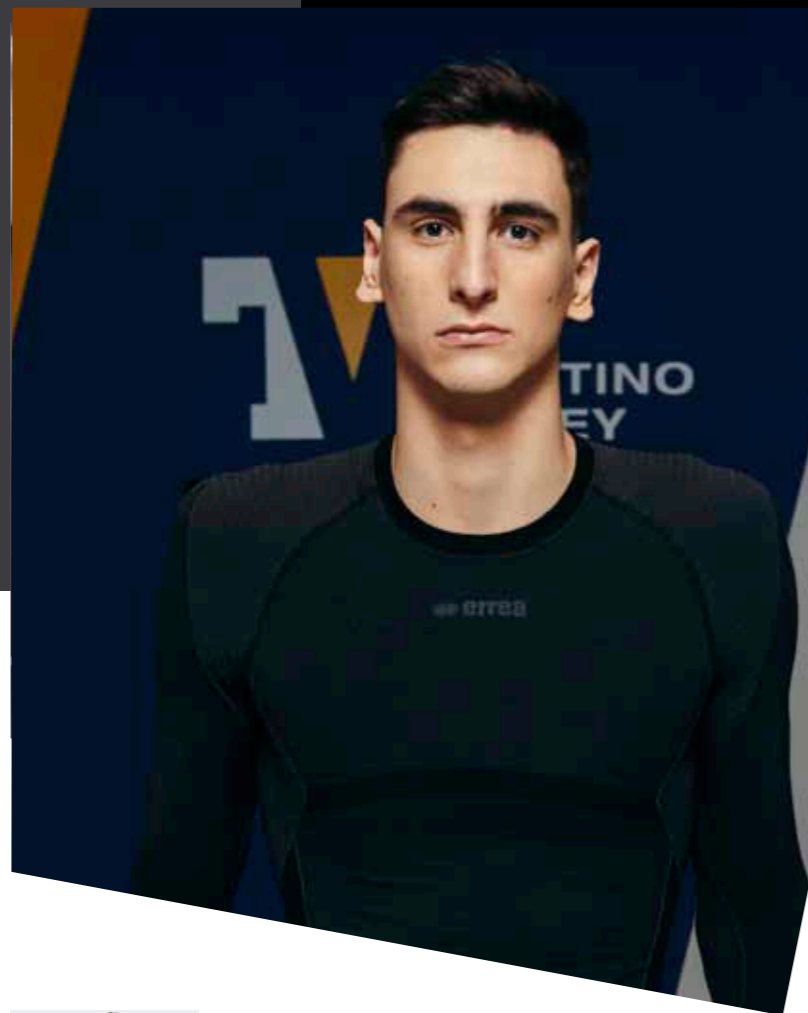
00010
white



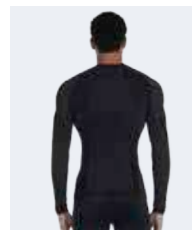
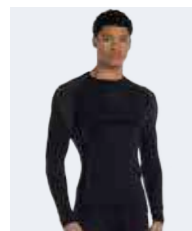
STANDARD
100
074744.0
CENTROCCOT



STANDARD
100
074744.0
CENTROCCOT



00120
black



2026 PERSIA

Adult
UMOKOL
XS/S - M/L - XL/XXL



40% WOOL 40% POLYPROPYLENE 15%POLYAMIDE
5%ELASTANE

- Intimo tecnico invernale
- Collo a Giro
- Traspirante
- Resistente ad abrasioni
- Ottimizza calore, traspirazione, durata
- Vestibilità aderente
- In seamless con un mix di filati ad alto contenuto di lana merinos

- Winter Technical Underwear
- Round Neck
- Breathable
- Abrasion-Resistant
- Optimizes warmth, breathability, durability
- Tight-fitting
- Seamless with a blend of high-content merino-wool yarns

- Sous-vêtements techniques d'hiver
- Col rond
- Respirant
- Résistant à l'abrasion
- Optimise chaleur, respirabilité, durabilité
- Coupe ajustée
- Sans couture avec un mélange de fils à haute teneur en laine mérinos





2026 KELVIN

Adult
UMOLOL
S/M-L/XL-XXL

Junior
UMOL1L
XXS-XS



85% POLYAMIDE 10% POLYESTER 5% ELASTANE

- Manica a giro, collo a lupetto
- Inserti tridimensionali localizzati nella parte superiore
- Effetto "second skin", tecnologia Seamless
- Isolamento termico
- Taschino posteriore porta GPS

- Set-in sleeves, turtleneck
- Three-dimensional inserts on upper portion
- "Second skin" effect, seamless technology
- Thermal insulation
- Back pocket for GPS

- Manches montées, col montant
- Pièces tridimensionnelles situées dans la partie supérieure
- Effet « deuxième peau », technologie sans coutures
- Isolation thermique
- Petite poche arrière porte-GPS



STANDARD
100
074744.0
CENTROCOT



2026 KOLE

Adult
UPOH0Z
S/M-L/XL-XXL

Junior
UPOH1Z
YXS-XXS-XS



85% POLYAMIDE 10% POLYESTER 5% ELASTANE

- Alta traspirabilità, Isolamento termico
- Rapido assorbimento del sudore
- Effetto "second skin", tecnologia seamless
- Estrema leggerezza

- High breathability, thermal insulation
- fast sweat absorption
- "Second skin" effect, seamless technology
- Extreme lightness

- Grande respirabilité, Isolation thermique
- Absorption rapide de la transpiration
- Effet « deuxième peau », technologie sans coutures
- Extrême légèreté

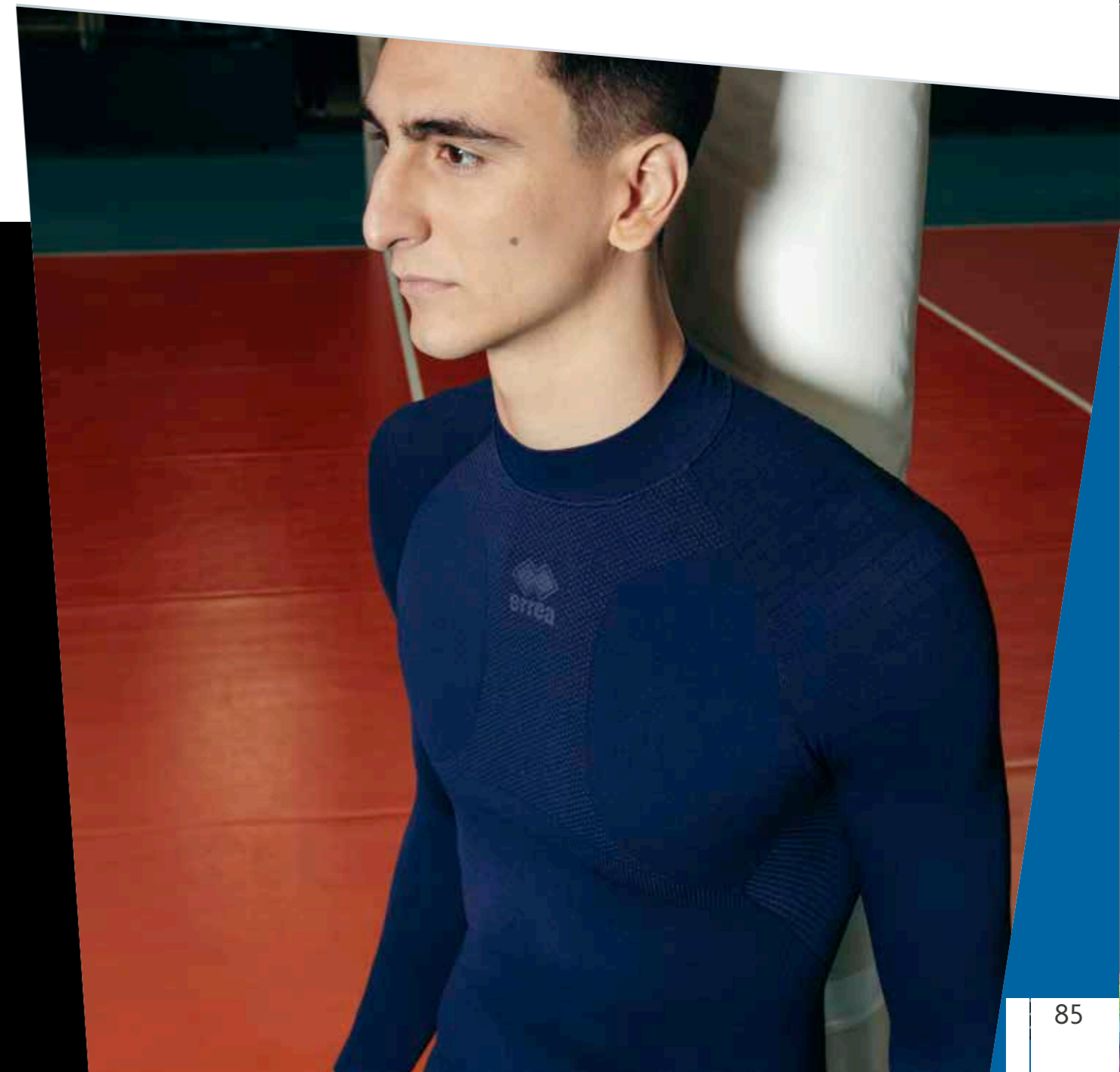


STANDARD
100
074744.0
CENTROCOT



00090
navy

00120
black



2026 KEN

Adult
UMOM0L
S/M-L/XL-XXL

Junior
UMOM1L
XXS-XS



85% POLYAMIDE 10% POLYESTER 5% ELASTANE

- Manica e collo a giro
- Inserti tridimensionali localizzati nella parte superiore
- Effetto "second skin", tecnologia Seamless
- Isolamento termico
- Taschino posteriore porta GPS

- Set-in sleeves and crew neck
- Three-dimensional inserts on upper part
- "Second skin" effect, seamless technology
- Thermal insulation
- Back pocket for GPS

- Manches montées et col rond
- Pièces tridimensionnelles situées dans la partie supérieure
- Effet « deuxième peau », technologie sans coutures
- Isolation thermique
- Petite poche arrière porte-GPS



STANDARD 100
074744.0
CENTROCOT

2026 KYRAN

Adult
UP010Z
S/M-L/XL-XXL

Junior
UP011Z
XS

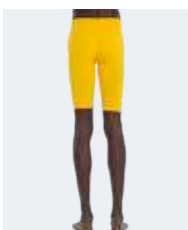


85% POLYAMIDE 10% POLYESTER 5% ELASTANE

- Alta traspirabilità, rapido assorbimento del sudore
- Effetto "second skin", tecnologia seamless
- Isolamento termico
- Estrema leggerezza

- High breathability, rapid sweat absorption
- "Second skin" effect, seamless technology
- Thermal insulation
- Extreme lightness

- Grande respirabilità, assorbimento rapido de la transpiration
- Effet « deuxième peau », technologie sans coutures
- Isolation thermique
- Extrême légèreté



STANDARD 100
074744.0
CENTROCOT



00010 white, 00030 yellow, 00130 orange, 00020 red, 00150 maroon, 00040 green, 00070 blue, 00090 navy, 00120 black



00010 white, 00030 yellow, 00130 orange, 00020 red, 00150 maroon, 00040 green, 00070 blue, 00090 navy, 00120 black, 00060 fuchsia





2030 DARIS

Adult **FMOBOL** S/M - L/XL - XXL/3XL
 Junior **FMOB1L** YXS-XXS/XS



90% POLYESTER - 10% ELASTANE

" Manica raglan
 " Collo a giro
 " Ideale per il periodo invernale
 " Isolamento termico



STANDARD 100
 074744.0
 CENTROCOT

" Raglan sleeve
 " Crew neck
 " Ideal for wintertime
 " Thermal insulation

" Manches raglan
 " Ras du cou
 " Idéal pour la période hivernale
 " Isolation thermique



2030 DAWE

Adult **FPOB0Z** S/M - L/XL - XXL/3XL
 Junior **FPOB1Z** YXS-XXS/XS



90% POLYESTER - 10% ELASTANE

- Elastico in vita
- Stretched waistband
- Ceinture élastique



2030 DEREK

Adult **GPOS0Z** S/M - L/XL - XXL/3XL
 Junior **GPOS1Z** YXS-XXS/XS



90% POLYESTER - 10% ELASTANE

- Elastico in vita
- Fondo con orlo
- Stretched waistband
- Hemmed bottom



STANDARD 100
 074744.0
 CENTROCOT

• Élastique à la taille
 • Bas avec ourlet



00090 navy

00120 black

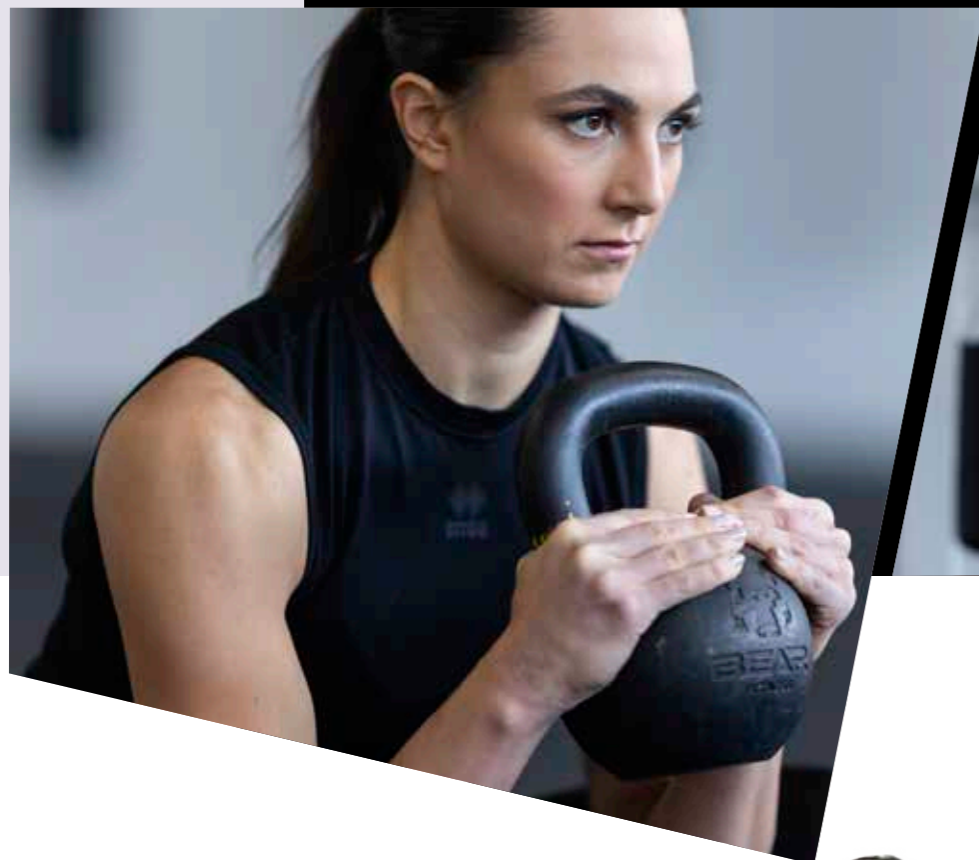


00010 white 00150 maroon 00020 red 00130 orange 00030 yellow 00040 green 00070 blue 00090 navy 00120 black 32120 anthracite melange



00010 white 00150 maroon 00020 red 00130 orange 00030 yellow 00040 green 00070 blue 00090 navy 00120 black 32120 anthracite melange





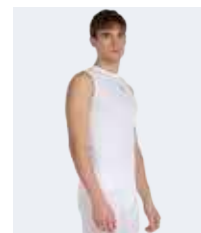
00010
white



00090
navy



00120
black



2026 KIMK

Adult
UM000S
S/M-L/XL-XXL

Junior
UM001S
XS



85% POLYAMIDE 15% POLYESTER



- Collo a giro
- Alta traspirabilità, estrema Leggerezza
- Effetto "second skin", tecnologia Seamless
- Ideale regolazione termica corporea
- Taschino posteriore porta GPS



- Crew neck
- High breathability, extreme lightness
- "Second skin" effect, seamless technology
- Ideal body temperature regulation
- Back pocket for GPS



STANDARD
100
074744.0
CENTROCOT

- Col rond
- Grande respirabilità, extrême légèreté
- Effet « deuxième peau », technologie sans coutures
- Régulation thermique corporelle idéale
- Petite poche arrière porte-GPS





ACCESSORIES

2026 SETH

Adult
UA0D0Z
S - M - L - XL

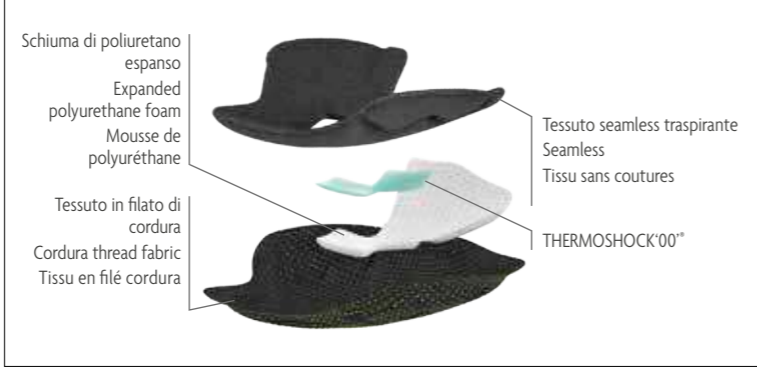


90% POLYAMIDE - 10% ELASTANE
INSIDE: 90% POLYURETHANE FOAM - 5% POLYESTER
5% THERMOPLASTIC

- Blister da 2 pezzi
- Schiuma di poliuretano espanso
- Tessuto in filato di cordura
- Tessuto seamless traspirante
- Leggera compressione

- 2-piece blister
- Expanded polyurethane foam
- Cordura yarn fabric
- Breathable seamless fabric
- Light compression

- Blister de 2 pièces
- Mousse de polyuréthane élargie
- Tissu en fil de cordura
- Tissu sans couture respirant
- Compression légère



Schiama di poliuretano espanso
Expanded polyurethane foam
Mousse de polyuréthane

Tessuto in filato di cordura
Cordura thread fabric
Tissu en filé cordura

Tessuto seamless traspirante
Seamless
Tissu sans coutures

THERMOSHOCK'00"



contiene x2
contains

SEAMLESS

La tecnologia a maglia tubolare riduce al minimo le cuciture e offre una grande comodità e traspirabilità oltre ad una vestibilità ergonomica con design sportivo.

Tubular knitting technology reduces seams to a minimum and offers great comfort and breathability, along with ergonomic wearability and a sporty design.

La technologie à maille tubulaire réduit les coutures au minimum, offrant ainsi un confort et une respirabilité importants, et permet de réaliser une coupe ergonomique aux lignes sportives.

THERMOSHOCK'00"

Brevettato da Thermoshoe, nasce da un concetto innovativo: si tratta di un materiale termoplastico stabile con delle caratteristiche uniche che lo rendono adatto alle più diverse applicazioni. Conosciuto più comunemente come GEL, Thermoshock garantisce un maggior assorbimento degli urti, anche in spessori molto sottili.

Patented by Thermoshoe, comes from an innovative concept: it is a stable thermoplastic material with unique characteristics which make it suitable for the most diverse applications. Commonly known as GEL, Thermoshock guarantees greater absorption of impact even with a very slim thicknesses.

Breveté par Thermoshoe, né d'un concept novateur: il s'agit d'un matériau thermoplastique stable dont les caractéristiques uniques se prêtent aux applications les plus diverses. Plus connu sous le nom de GEL, Thermoshock assure une meilleure absorption des chocs, y compris à très faible épaisseur.

CORDURA THREAD FABRIC

Nella parte frontale della ginocchiera, zona imbottitura, viene utilizzata questa fibra in CORDURA® per garantire una maggior resistenza all'abrasione, questo specifico filato viene utilizzato soprattutto negli sport di alta montagna.

At the front of the knee pad, in the padded area, CORDURA® fibre is used to guarantee greater resistance to abrasion. This specific yarn is especially used in high mountain sporting activities.

Sur la face avant de la genouillère, dans la zone rembourrée, on utilise de la fibre de CORDURA® afin de garantir une meilleure résistance à l'abrasion. Ce fil spécial est destiné avant tout aux sports de haute montagne.



07720
black/yellow fluo

FLEXIBILITY

La protezione è stata costruita con criterio ergonomico con armature differenziate body-mapping.

Protection has been created following ergonomic criteria with differentiated body-mapping reinforcement.

La protection a été fabriquée selon un critère ergonomique avec des armatures différenciées de type body-mapping.



09310
white/silver

2026 TOKYO EVOLUTION

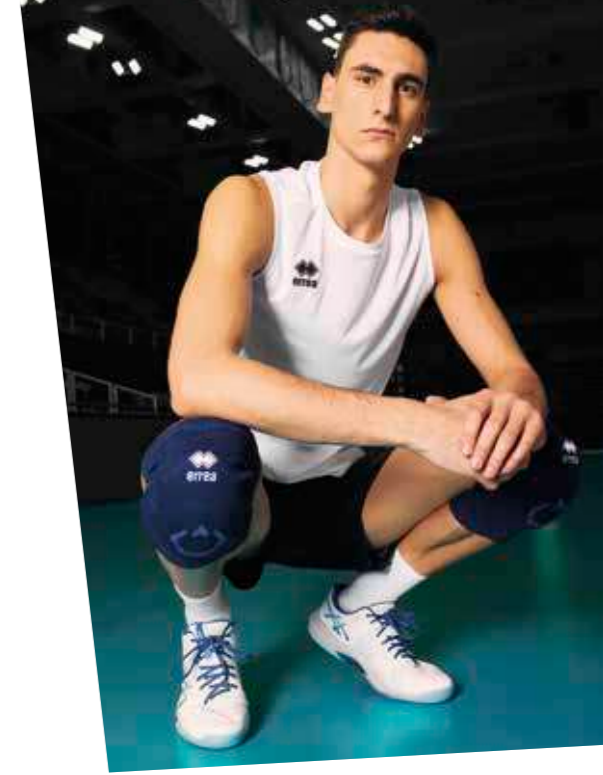
Adult
FA2M0Z
S - M - L - XL

45% POLYESTER 30% RUBBER 30% POLYAMIDE 15% COTTON 10% RUBBER
INSIDE: 70% EVA 30% RUBBER

- Struttura con trama jacquard
- Favorisce la dispersione del sudore
- Leggera compressione
- Livello di protezione avanzato nella posizione della rotula
- 3D circular knitting technology

- Structure with Jacquard pattern
- Helps breathability
- Light compression
- Advanced knee protection
- 3D circular knitting technology

- Structure à trame jacquard
- Favorise la transpiration
- Légère compression
- Niveau de protection avancé dans la position de la rotule
- Technologie de tricotage circulaire 3D



00280
white/navy

48920
black/silver

31280
navy/cyan

2030 TOKYO

Adult
T1410
S - M - L - XL

58% POLYESTER 30% RUBBER 12% POLYAMIDE
INSIDE: 70% EVA 30% RUBBER



000001
white

000002
red

000007
blue

000012
black

000009
navy



000006
fuchsia

000332
green fluo

000331
yellow fluo

Fino ad esaurimento scorte
While stocks last
Jusqu'à épuisement du stock
Hasta agotar existencias
Solange der Vorrat reicht

2030 ATENA EVOLUTION

Adult
HA0W0Z
S - M - L

Junior
HA0W1Z
XS

55% POLYESTER 35% RUBBER 10% POLYAMIDE
INSIDE: 35% EVA 35% POLYETHYLENE 30% POLYETHER POLYOL



00310
white/black

00500
red/white

01900
navy/white

02500
black/white

01700
royal/white



01300
fuchsia/white

Fino ad esaurimento scorte
While stocks last
Jusqu'à épuisement du stock
Hasta agotar existencias
Solange der Vorrat reicht

2026 ARTIO

Adult
UA0C0Z
S/M-L/XL

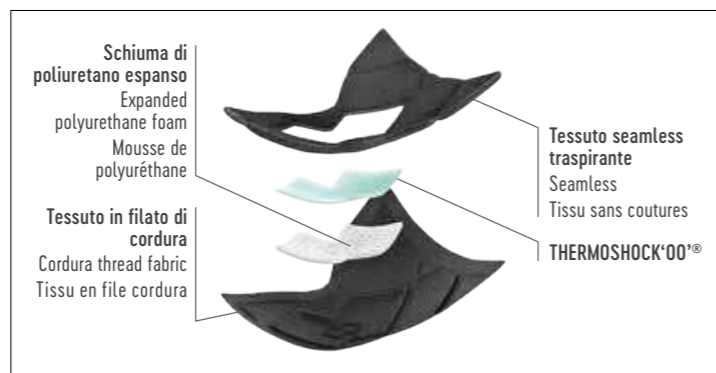


90% POLYAMIDE - 10% ELASTANE
INSIDE: 90% POLYURETHANE FOAM - 5% POLYESTER
5% THERMOPLASTIC

- Blister da 1 pezzo
- Tecnologia seamless
- Estrema leggerezza e traspirabilità

- 1-piece blister
- Seamless technology
- Extreme lightness and breathability

- Blister 1 pièce
- Technologie seamless
- Extrême légèreté et respirabilité



contiene x1
contains x1

SEAMLESS

La tecnologia a maglia tubolare riduce al minimo le cuciture e offre una grande comodità e traspirabilità oltre ad una vestibilità ergonomica con design sportivo.

Tubular knitting technology reduces seams to a minimum and offers great comfort and breathability, along with ergonomic wearability and a sporty design.

La technologie à maille tubulaire réduit les coutures au minimum, offrant ainsi un confort et une respirabilité importants, et permet de réaliser une coupe ergonomique aux lignes sportives.

THERMOSHOCK'00®

Brevettato da Thermoshoe, nasce da un concetto innovativo: si tratta di un materiale termoplastico stabile con delle caratteristiche uniche che lo rendono adatto alle più diverse applicazioni.

Conosciuto più comunemente come GEL, Thermoshock garantisce un maggior assorbimento degli urti, anche in spessori molto sottili, con una durezza shore 'A' virtualmente a '0' e con un allungamento a rottura di 1100.

Patented by Thermoshoe, comes from an innovative concept: it is a stable thermoplastic material with unique characteristics which make it suitable for the most diverse applications. Commonly known as GEL, Thermoshock guarantees greater absorption of impact even with a very slim thicknesses, with Shore A hardness of practically '0' and an elongation at break of 1100.

Breveté par Thermoshoe, né d'un concept novateur: il s'agit d'un matériau thermoplastique stable dont les caractéristiques uniques se prêtent aux applications les plus diverses. Plus connu sous le nom de GEL, Thermoshock garantit une meilleure absorption des chocs, y compris à très faible épaisseur, avec une dureté Shore « A » virtuellement à « 0 » et avec un allongement à la rupture de 1100.



07720
black/yellow fluo



09310
white/silver

FLEXIBILITY

La protezione è stata costruita con criterio ergonomico, grazie alle schiacciate in alta frequenza, garantiscono la miglior aderenza e flessibilità dei movimenti durante tutte le fasi di gioco.

The pads have been made following ergonomic criteria and thanks to high-frequency welding they guarantee a closer fit and flexibility of movement during all stages of play.

La protection a été fabriquée selon un critère ergonomique, grâce à des écrasements à haute fréquence qui garantissent une meilleure adhérence et une flexibilité de mouvement tout au long des phases du jeu.

NILIT BREEZE YARN

- Il filato conferisce flessibilità e morbidezza al prodotto finito
- La sezione trasversale simile a quella del cotone dona elasticità ed un sensazione di benessere
- L'uso di un polimero completamente smussato produce un tocco soffice e dà origine a una speciale ventilazione
- Filato antibatterico

- The yarn gives flexibility and softness to the end product
- The transversal section, similar to that of cotton, gives it elasticity and a sensation of comfort
- The use of a completely smooth polymer produces a soft touch and provides special ventilation
- Antibacterial yarn

- Ce fil assure flexibilité et douceur au produit fini
- Sa section transversale ressemblant à celle du coton apporte de l'élasticité et une sensation de bien-être
- L'utilisation d'un polymère complètement émoussé se traduit par un toucher doux et crée une ventilation particulière
- Fil antibactérien

2030 RICK

Adult
PA2Z3Z

contiene x2
contains x2

75% COTTON 25% ELASTANE



2026 KNIK

Adult
U655
S/M-L/XL



87% POLYAMIDE - 12% ELASTANE
1% POLYPROPYLENE



Fino ad esaurimento scorte
While stocks last
Jusqu'à épuisement du stock
Hasta agotar existencias
Solange der Vorrat reicht

2030 POLSINO

Adult
T0630

contiene x2
contains x2

75% COTTON 25% ELASTANE



2026 NASHI

Adult
U645
S/M-L/XL



87% POLYAMIDE - 12% ELASTANE - 1% POLYPROPYLENE



Fino ad esaurimento scorte
While stocks last
Jusqu'à épuisement du stock
Hasta agotar existencias
Solange der Vorrat reicht

2030 POLYESTERE

Adult **A410** Junior **A411** Kid **A412**



70% POLYESTER 15% COTTON 10% NYLON 5% ELASTANE

- Altezza ginocchio
- Kneesocks
- Chaussettes hauteur genou



000001 white 000015 maroon 000002 red 000013 orange



000003 yellow 000331 yellow fluo 000332 green fluo 000004 green



000016 dark green 000005 sky blue 003599 cyan 000007 blue 000008 royal 000009 navy 000012 black



000018 anthracite 000011 grey 000478 pink 000014 purple 27710 after eight 04810 petrol blue

2030 TRANSPIR

Adult **A405** Junior **A406**



80% NYLON 15% COTTON 5% ELASTANE

- Altezza ginocchio
- Estremamente traspirante
- Microfori sul polpaccio
- Kneesocks
- Highly breathable
- Micro-holes on calf
- Chaussettes hauteur genou
- Extrêmement respirantes
- Microtrous sur le mollet



000001 white 000015 maroon 000002 red 000013 orange 000003 yellow



000004 green 000007 blue 000009 navy 000012 black

2030 ACTIVE

Adult **A432** Junior **A433**
M-L-XL XS



80% COTTON 16% NYLON 4% ELASTANE

- Altezza ginocchio
- Zona traspirante sul collo del piede
- Kneesocks
- Breathable zone on instep
- Hauteur genou
- Zone respirante sur le cou-de-pied



000028 white/navy 000190 navy/white 000250 black/white

SOCKS SIZE	
XS:	31/34
M:	35/38
L:	39/42
XL:	43/47



2030 SKIP

Adult **A422** Junior **A423**
M-L-XL XS



80% COTTON 16% NYLON 4% ELASTANE

- Calza corta in cotone
- Zona traspirante sul collo del piede
- Cotton ankle socks
- Breathable zone on instep
- Chaussettes bas en coton
- Zone respirante sur le cou-de-pied



000028 white/navy 000190 navy/white 000250 black/white

SOCKS SIZE	
XS:	31/34
M:	35/38
L:	39/42
XL:	43/47



2026 JUMP

Adult **FA2R0Z**
M-L-XL



50% COTTON 50% ELASTANE

- Calza corta in cotone
- Zona traspirante sul collo del piede
- Cotton ankle socks
- Breathable zone on instep
- Chaussettes bas en coton
- Zone respirante sur le cou-de-pied



00280 white/navy



02500 black/white

SOCKS SIZE	
M:	35/38
L:	39/42
XL:	43/47



2030 ALPHA

Adult **FC0A0Z** Junior **FC0A1Z**
M-L-XL XS



80% COTTON 20% ELASTANE

- Compressione sull'arco plantare
- Tallone e punta rinforzati
- Compression on arch of the foot
- Reinforced heel and toe
- Compression sur voûte plantaire
- Talon et pointe renforcés



00280 white/navy

SOCKS SIZE	
XS:	31/34
M:	35/38
L:	39/42
XL:	43/47



2030 BEST

Adult **FC0B0Z** Junior **FC0B1Z**



45% COTTON 45% POLYESTER 10% ELASTANE

- Altezza sopra alla caviglia
- Particolarmente indicata per uso in allenamento

- Height above the ankle
- Particularly recommended for training

- Chaussettes bas en coton montant au-dessus de la cheville
- Spécialement indiquées pour l'entraînement



00010
white

00090
navy

00120
black



2030 COMFORT

Adult **A426**
ONE SIZE



80% COTTON 16% NYLON 4% ELASTANE

- Altezza caviglia
- Zona traspirante sul collo del piede

- Ankle socks
- Breathable zone on instep

- Hauteur cheville
- Zone respirante sur le coup-de-pied



000028
white/navy

000250
black/white



2030 TRAINING

Adult **A428** Junior **A429**
M-L-XL XS



55% COTTON 40% NYLON 5% ELASTANE

- Altezza polpaccio
- Zona traspirante sul polpaccio

- Calf-length socks
- Breathable zone on calf

- Chaussettes hauteur mollet
- Zone respirante sur le mollet



000031
white/black

000190
navy/white

SOCKS SIZE
XS: 31/34
M: 35/38
L: 39/42
XL: 43/47



2027 VER8P ID HERITAGE

HA0S0Z
SIZE 5



Training

- Peso 230-250 Gr.
- Circonferenza 65 - 67 cm.
- Camera d'aria in butile
- Rivestimento interno in nylon
- Rivestimento esterno in EVA

- Weight: 230-250 Gr.
- Circumference: 65 - 67 cm.
- Butyl bladder
- Nylon internal coating
- EVA External coating

- Poids 230-250 Gr.
- Circonférence 65 - 67 cm.
- Vessie en butyl
- Revêtement intérieur en nylon
- Revêtement extérieur en EVA



03780
white/navy/yellow



54230
white/purple/fuxia

2027 MINI BALL VOLLEY HERITAGE

HA0R0Z
ONE SIZE



- Costruzione con 18 pannelli
- Rivestimento in PVC
- Cucitura a macchina
- Camera d'aria in gomma
- Diametro 15 cm

- 18-panel construction
- PVC coating
- Machine-stitched
- Rubber bladder
- Diameter 15 cm

- Construction à 18 panneaux
- Revêtement PVC
- Cousu à la machine
- Chambre à air caoutchouc
- Diamètre 15 cm



54230
white/purple/fuxia

2030 PORTAMUTE 08

T0328
64 LT

600D POLYESTER



000009
navy



2030 APOLLO

EA1M0Z
13 LT

600D POLYESTER



00120
black

2030 MEDICAL

T0380
28 LT

600D POLYESTER



000260
black/grey



2030 LUIS

EA1F0Z

100% POLYESTER



00120
black



00090
navy

04930
orange fluo/black

59120
green fluo/black

04920
yellow fluo/black

2030 JUMAR EVO

Adult **GA1G0Z** Junior **GA1G1Z**

10
PCS X PACK

100% POLYESTER (MICRO PILE)



00120
black



03320
green fluo



35990
cyan



00020
red



00090
navy

2030 BASIC

T0313
78 LT

600D POLYESTER

25720
H CM 15



000007
blue

2030 BASIC MEDIA

T0313M
49 LT

600D POLYESTER

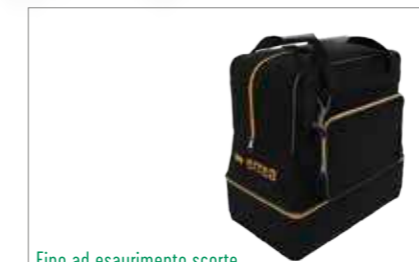
25705
H CM 10



000009
navy

000012
black

000015
maroon



07830
black/orange fluo



000002
red



000004
green

Fino ad esaurimento scorte
While stocks last
Jusqu'à épuisement du stock
Hasta agotar existencias
Solange der Vorrat reicht

2030 NOMEN

Adult **FA1F0Z**
750 ML

BODY: POLYPROPYLENE
CAP: POLYPROPYLENE
VALVE: RUBBER



04920
yellow fluo/black

2030 PORTABORRACCIA 2016

Adult **EA2H0Z**

100% POLIPROPILENE

07720
black/yellow fluo





errea

ERREÀ SPORT S.p.A.

Via G. Di Vittorio, 2/1
43056 S. Polo di Torrile (Parma) - Italy

errea.com
info@errea.it

CERTIFIED QUALITY
MANAGEMENT SYSTEM

CQY
CERTIQUALITY

UNI EN ISO 9001:2015

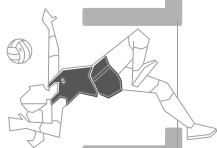


6

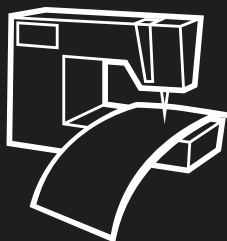


errea
collection
errea

VOLLEY



Produttori
dal 1988



errea

Update 16 02 2026