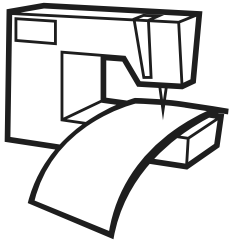


collec
tion 2026



Produttori
dal 1988



collection
20 errea 26

[Catalogue]

TENNIS



TENNIS



Vestiamo lo sport da produttore, con una cultura Sartoriale.

Seguiamo ogni cliente con la stessa cura e professionalità

Dressing sport as a manufacturer with a tailoring culture.

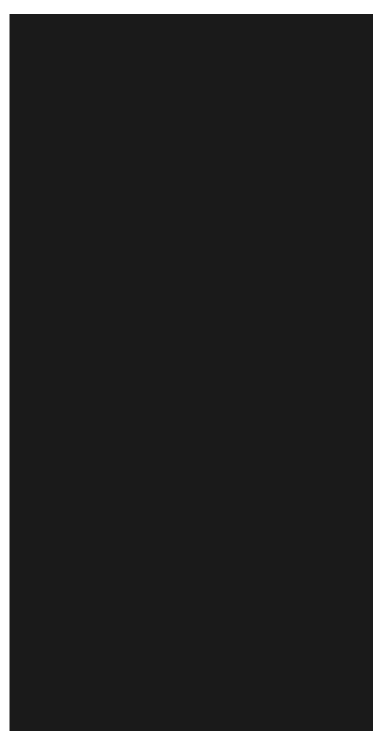
We dedicate the same care and professional approach to every customer

Nous habillons le sport en tant que producteur possédant une grande culture de la couture.

Nous suivons chaque client avec le même soin et le même professionnalisme



TENNIS



TENNIS



TENNIS



TENNIS



LA NOSTRA STORIA E I NOSTRI OBIETTIVI RACCHIUSI IN QUESTE PAGINE.

Il nostro cuore è italiano ma la nostra mente ci fa viaggiare in tutto il mondo, in ogni sport e a qualsiasi livello

Dal 1988 produciamo capi sportivi e tecnici in grado di migliorare le performances di chi vive e ama lo sport, assicurando i massimi standard di qualità, sicurezza e comfort. Il servizio e la cura del cliente sono la nostra priorità: la nostra principale e grande responsabilità è la soddisfazione e l'attenzione verso il consumatore. Ci distinguiamo dai principali competitors perché siamo la prima azienda in Europa nel settore teamwear ad avere ottenuto la certificazione Oeko-Tex Standard 100, un ulteriore attestato che ci rende orgogliosi del lavoro svolto quotidianamente. Nella sede di San Polo di Torriale gestiamo l'intera filiera produttiva e lo sviluppo di tutte le fasi di lavorazione del prodotto, dalla selezione delle materie prime alla progettazione dell'aspetto grafico, dalla produzione dei prototipi fino alla consegna del capo finito. Scegliamo di essere produttori perché ci permette di garantire la massima sicurezza grazie a meticolosi controlli interni. L'efficace gestione aziendale si impegna ogni giorno a monitorare e migliorare l'organizzazione e il controllo, ottimizzare i processi, ridurre le inefficienze, contribuendo così alla qualità dei prodotti e servizi. Grazie al prezioso lavoro quotidiano, abbiamo ottenuto la certificazione ISO 9001:2015. Il nostro impegno non si limita alla qualità: Errea promuove inclusione e parità di genere, certificate UNI/PdR 125:2022, e pone la sostenibilità al centro delle proprie scelte, come attestato dalla certificazione GRS che garantisce tracciabilità, responsabilità sociale e ambientale lungo tutta la filiera. Oggi siamo presenti in 80 paesi, in costante ricerca di nuovi mercati e nuove sfide.

Since 1988, we've been producing sports and technical clothing able to boost the performance of those who love practising and experiencing sport, guaranteeing top standards of quality, safety and comfort. Customer service and care are our priority: our primary responsibility is to attend to and meet our customers' needs. What sets us apart from our main competitors is that we are the first company in the teamwear sector in Europe to have obtained Oeko-Tex Standard 100 certification, a further demonstration of why we can be proud of the work we do every day. The entire production chain is managed at its headquarters in San Polo di Torriale, along with the development of all the manufacturing stages: from the selection of raw materials to the design of the graphics, from prototype production right up to the shipment of the finished garments. We have chosen to produce our own items because it allows us to guarantee maximum safety, thanks to the meticulous checks we carry out in-house. Every day, our efficient corporate management strives to monitor and improve organisation and control, optimise processes and reduce inefficiencies, thus boosting the quality of our products and services. This sterling effort we make every day has earned us ISO 9001:2015 certification. Today we are present in 80 countries and constantly on the lookout for new markets and challenges.

Depuis 1988, nous produisons des articles sportifs et techniques en mesure d'améliorer les performances de ceux qui vivent et aiment le sport, en assurant les plus hauts standards de qualité, de sécurité et de confort. Le service et le soin du client sont notre priorité: notre grande et principale responsabilité est la satisfaction et l'attention envers le consommateur. Nous nous distinguons par rapport à nos principaux concurrents car nous sommes la première entreprise en Europe dans le secteur du teamwear à avoir obtenu la certification Oeko-Tex Standard 100, une attestation supplémentaire qui nous rend fiers du travail réalisé quotidiennement. La gestion de l'ensemble de la filière de production ainsi que le développement de toutes les étapes de réalisation du produit, sélection des matières premières, projet graphique, production des prototypes et livraison des vêtements finis ont lieu au siège de San Polo di Torriale. Nous choisissons d'être producteurs car cela nous permet de garantir la sécurité maximale grâce à des contrôles méticuleux que nous réalisons en interne. Grâce à une gestion efficace, l'entreprise s'engage chaque jour à suivre et à améliorer l'organisation et le contrôle, à optimiser les processus, à réduire les inefficacités, contribuant ainsi à la qualité des produits et des services. Grâce au précieux travail quotidien, nous avons obtenu la certification ISO 9001:2015. Nous sommes aujourd'hui présents dans 80 pays, à la recherche permanente de nouveaux marchés et de nouveaux défis.



UNI EN ISO 9001:2015



Errea Sport S.p.A. is GRS certified By ICEA ICEA-TX-3514

Only the products which carry the GRS label and claim are certified

OUR HISTORY AND OUR OBJECTIVES ARE ILLUSTRATED IN THESE PAGES.

Our heart is in Italy, but our mind allows us to travel the world, in every sport and at all levels.

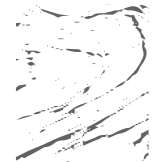
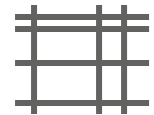


NOTRE HISTOIRE ET NOS OBJECTIFS RENFERMÉS DANS CES PAGES.

Notre cœur est italien mais notre esprit nous fait voyager dans le monde entier, dans tous les sports et à tous les niveaux



DOWNLOAD



SPORT PLAYS GREEN.



DOWNLOAD



MANIFESTO

Da sempre crediamo che si debba vivere sul pianeta in punta di piedi. Ecco perché continuiamo ad investire in tecnologie ecocompatibili e macchinari a basso impatto ambientale. Seguiamo le regole dell'economia circolare eliminando gli sprechi e facendo ricorso ai materiali riciclati.

L'abbigliamento che produciamo obbedisce a questa filosofia grazie a certificazioni rigorose: lo **Standard 100 by Oeko-Tex®**, che garantisce l'assenza di sostanze nocive nei tessuti, e il **GRS (Global Recycled Standard)**, sviluppato da Textile Exchange, che attesta l'uso di materiali riciclati e il rispetto di severi requisiti di tracciabilità, responsabilità sociale, ambientale e controllo chimico lungo l'intera filiera.

Entro il 2030 contiamo di ridurre l'impronta di carbonio del 30% per ogni unità venduta e aumentare del 20% l'utilizzo dei materiali responsabili. Sono passi importanti, a cui ne seguiranno molti altri. Perché l'amore per l'ambiente non basta mai.

We have always believed in taking great care of the planet we live on. That's why we continue to invest in eco-friendly technologies and machinery that has a low environmental impact. We abide by circular economy rules, eliminating waste and making use of recycled materials.

The clothing we make adheres to this philosophy thanks to strict certifications: **Standard 100 by Oeko-Tex®**, which guarantees the absence of harmful chemicals in fabrics, and **GRS (Global Recycled Standard)**, developed by Textile Exchange, which certifies the use of recycled materials and compliance with strict requirements in terms of traceability, social and environmental responsibility and chemical control throughout the entire production chain.

By 2030, we also aim to reduce our carbon footprint by 30% per unit sold and increase the use of sustainable materials by 20%. These are important steps, and many more are to come. Because you can never love the environment too much.

Nous avons toujours été convaincus qu'il faut vivre sur la pointe des pieds sur notre planète. C'est pourquoi nous continuons à investir dans des technologies écocompatibles et des machines à faible impact environnemental. Nous suivons les règles de l'économie circulaire en éliminant tout gaspillage et en utilisant des matières recyclées. Les vêtements que nous produisons respectent cette philosophie grâce à des certifications rigoureuses: la norme **Standard 100 by Oeko-Tex®**, qui garantit l'absence de substances nocives dans les tissus, et la norme **GRS (Global Recycled Standard)**, développée par Textile Exchange, qui certifie l'utilisation de matières recyclées et le respect d'exigences strictes en matière de traçabilité, de responsabilité sociale, environnementale et de contrôle chimique tout au long de la chaîne d'approvisionnement.

À l'horizon 2030, nous comptons réduire notre empreinte carbone de 30 % par unité vendue et augmenter notre utilisation de matières responsables de 20 %. Ce sont des jalons importants, et beaucoup d'autres suivront. Parce qu'on n'en fera jamais trop pour l'environnement.

WE
STAND
FOR CLEAN
SPORT.
EVEN FOR
YOUR
SKIN.

Sport is the most beautiful thing in the world, and nothing must be allowed to pollute that beauty. That is why, besides developing increasingly high-performance materials that have a low impact on the environment, we at Erreà are the first teamwear company in Europe to have been awarded **STANDARD 100 by OEKO-TEX®** certification.

This certification sets extremely strict limits for substances harmful to health, which is why our fabrics are highly safe in all conditions.

With Erreà, sport and health run side by side.

POUR
UN
SPORT
SAIN.
JUSQUE
SUR
LA PEAU.

Le sport est la plus belle chose au monde et rien ne doit l'entacher. C'est pourquoi, au-delà de la conception de matières toujours plus performantes et respectueuses de l'environnement, Erreà est le premier fabricant européen de vêtements de sport à avoir obtenu la certification **STANDARD 100 by OEKO-TEX®**. Une attestation qui fixe des limites extrêmement strictes en matière de substances nocives pour la santé. Voilà pourquoi nos tissus garantissent un haut niveau de sécurité en toutes conditions d'utilisation.

Avec Erreà, sport et santé vont toujours de pair.



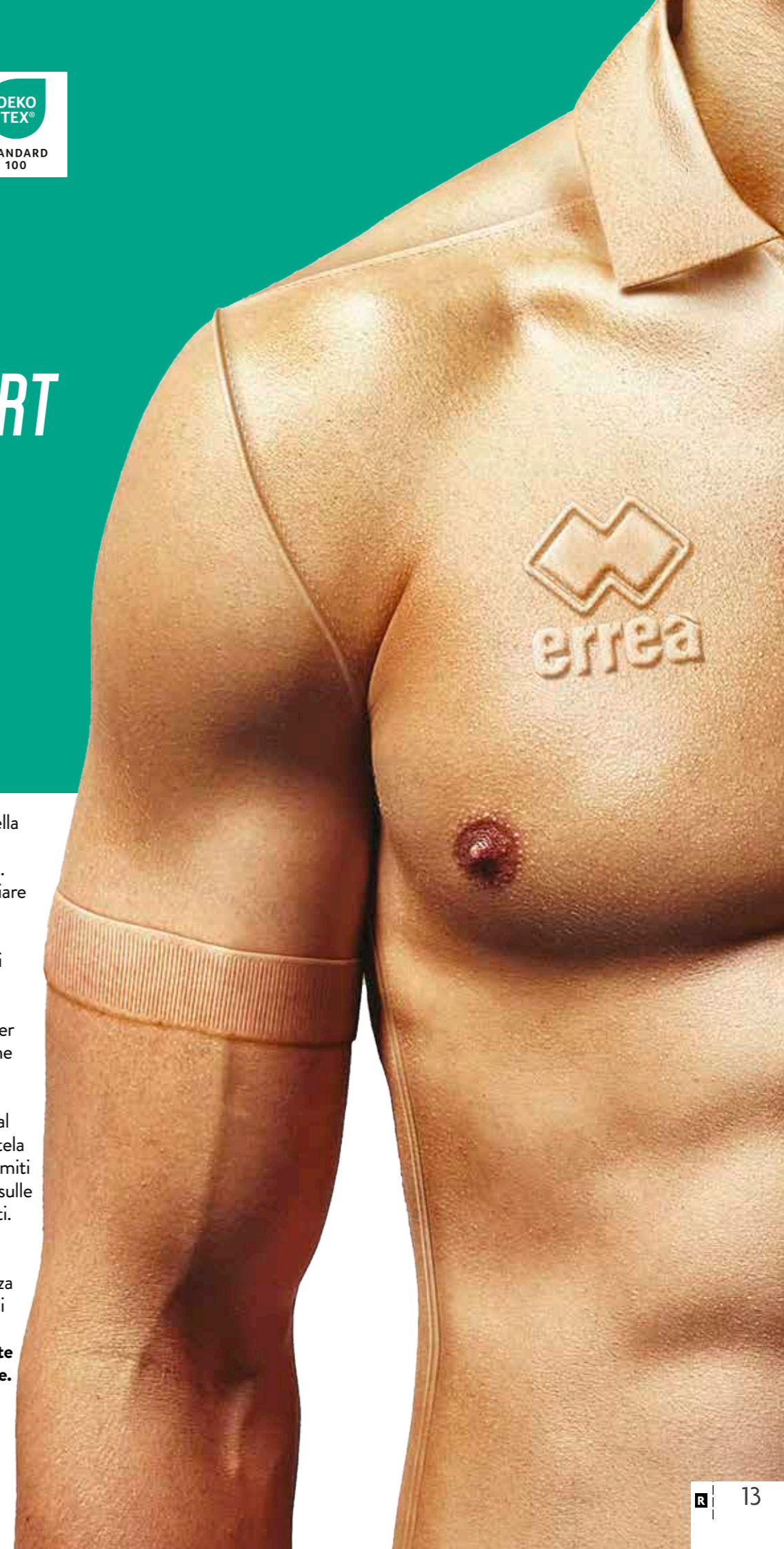
SIAMO
PER
LO SPORT
PULITO.
ANCHE
SULLA
PELLE.

Lo sport è la cosa più bella del mondo e nulla deve inquinare la sua bellezza. Per questo, oltre a studiare materiali sempre più performanti e a basso impatto ambientale, noi di Erreà siamo la prima azienda in Europa nel settore teamwear ad aver ottenuto la certificazione **STANDARD 100 by OEKO-TEX®**.

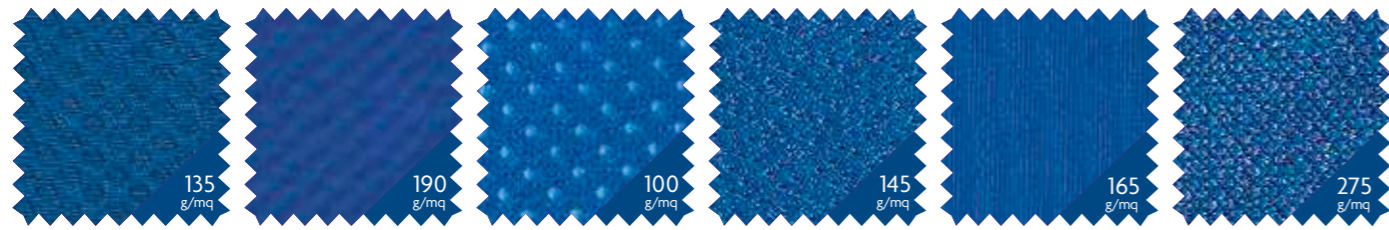
Un attestato che pone al centro le esigenze di tutela della salute e che fissa limiti estremamente rigorosi sulle componenti dei prodotti. Ecco perché i nostri tessuti garantiscono un elevato livello di sicurezza in qualsiasi condizione di impiego.

Con Erreà, sport e salute corrono sempre insieme.

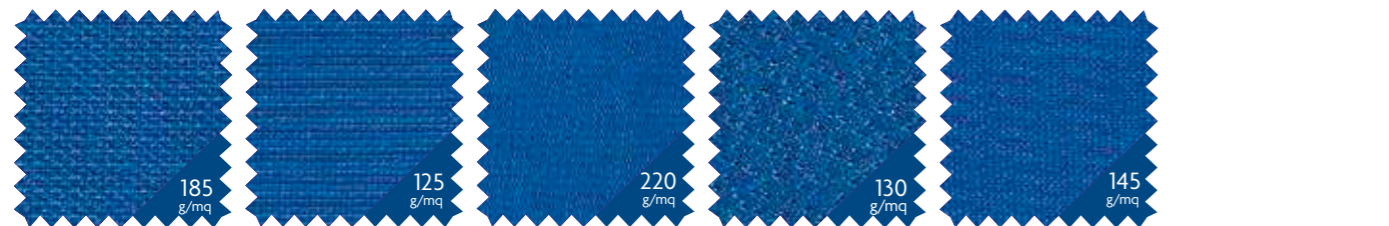
erreà.com/oeko-tex



COMPETITION TEXTILE

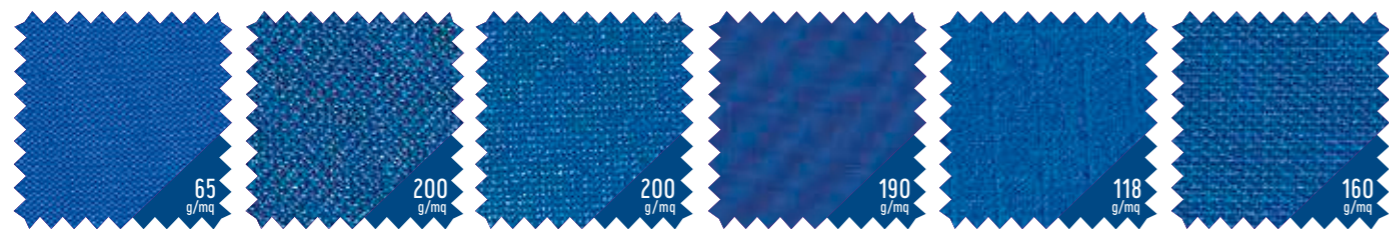


- B-HIVE** 135 g/mq
100% polyester
• trama ad alveare/honeycomb weaving/trame alvéolée
• traspirante/breathable/respirant
• leggero/light/léger
• doppio filato/double thread/ fil double
- MALAGA** 190 g/mq
80% polyamide - 20% elastane
• leggerezza ed elasticità/lightness and elasticity/légèreté et élasticité
• Resiste al cloro, alle abrasioni/Resistant to chlorine and abrasion/résiste au chlore, aux abrasions
• protegge dai raggi UV/offers protection against UV rays/protège des rayons UV
• leggero/light/léger
- MESH 6TP** 100 g/mq
100% polyester
• fori di medie dimensioni/medium-sized holes/trous de moyenne dimension
• comfort/comfort/confort
• piuttosto elastico/quite elasticated/plutôt élastique
• inattaccabile da muffe e batteri/mould and bacteria resistant/inattaquable par les moisissures et les bactéries
- MUNDIAL** 145 g/mq
100% polyester
• morbido/soft/doux
• traspirante/breathable/respirant
• doppia foratura/double-knit/double fonture
• asciuga velocemente/quick drying/sèche rapidement
- PREMIER** 165 g/mq
82% polyester - 18% elastane
• pregiati filati elasticizzati/top quality elasticated yarns/fils élastiques de grande qualité
• particolare leggerezza/particular lightness/légèreté particulière
• resistenza all'abrasione/excellent resistance to abrasion/excellente résistance à l'abrasion
- RUGBY STAMPA** 275 g/mq
100% polyester
• esalta i colori/exalts colours/rehausse les couleurs
• massima robustezza/maximum robustness/robustesse maximum
• studiato per la stampa transfer tradizionale e digitale/designed for both traditional and digital sublimation printing/étudié pour l'impression transfert traditionnelle ou numérique



- SATURNO LIGHT** 185 g/mq
100% polyester
• estremamente resistente/extremely strong/extrêmement résistant
• elevato grado di elasticità ottenuto meccanicamente/high level of elasticity achieved mechanically/haute degré d'élasticité obtenu mécaniquement
- SKIN** 125 g/mq
100% polyester
• tessuto opaco/opaque fabric/tissu opaque
• risulta inattaccabile da muffe e batteri/mould and bacteria resistant/inattaquable par les moisissures et les bactéries
• asciuga velocemente/quick drying/sèche rapidement
- SORRENTO** 220 g/mq
92% cotton - 8% elastane
• cotone elasticizzato garzato/elasticated brushed cotton/coton élastique brossé
• morbido e soffice/soft and light/doux
• la garzatura interna conferisce un aspetto peloso e vellutato alla superficie/the internal brushing gives the surface a fleecy and velvety look/le lainage interne donne un aspect poilu et velouté à la surface
- TI-ENERGY 3.0** 130 g/mq
100% polyester
• antivirale e antibatterico/antiviral and antibacterial/antiviral et antibactérien
• nanoparticelle di ossido di zinco encapsulate nelle fibre/zinc oxide nanoparticles encapsulated in the fibres/nanoparticules d'oxyde de zinc encapsulées dans les fibres
• trattamento idrorepellente Minusine®/Minusine® water repellent treatment/traitement hydrofuge Minusine®
- UTILITY** 145 g/mq
100% polyester
• tessuto circolare/circular woven fabric/tissu circulaire
• presenza di microfori per la traspirazione/presence of micro-holes for breathability/présence de microtrous pour la transpiration
• asciuga velocemente/quick drying/sèche rapidement

TRAINING TEXTILE



- B30 POLIESTERE** 65 g/mq
100% polyester
• antivento/wind-resistant/ coupe-vent
• water repellent/water repellent/déperlant
• resistente/resistant/résistance
• asciuga velocemente/quick drying/sèche rapidement
- BASIC** 200 g/mq
100% polyester
• morbido/soft/souple
• lievemente elastico/slightly stretchy/légèrement élastique
• non sgualisce/does not crease/ne se chiffonne pas
• mantiene la piega/holds its shape/garde le pli
- ELASTIC TRICOT** 200 g/mq
100% polyester
• tessuto indamagliabile/elastic tricot/maillé élastique
• elasticizzato meccanicamente/elastic mechanically/élastique mécaniquement
• massimo comfort/maximum comfort/maximum de confort
- MALAGA** 190 g/mq
80% polyamide - 20% elastane
• leggerezza ed elasticità/lightness and elasticity/légèreté et élasticité
• resiste al cloro, alle abrasioni/resistant to chlorine and abrasion/résiste au chlore, aux abrasions
• protegge dai raggi UV/offers protection against UV rays/protège des rayons UV
• leggero/light/léger
- RIB WIND** 118 g/mq
100% polyester
• resistente/resistant/résistance maximale
• trattamento "hydro stop"/"hydro stop" treatment/traitement "hydro stop"
• inattaccabile dagli agenti atmosferici, muffe e batteri/weatherproof and resistant to moulds and bacteria/inattaquable par les agents atmosphériques, moisissures et bactéries
- WARM-UP** 160 g/mq
100% polyester
• robusto/robust/robuste
• interno smerigliato/brushed on the inside/intérieur émerisé
• esterno in piquet/piqué on the outside/extérieur en piqué

FREETIME TEXTILE



- B-HIVE** 135 g/mq
100% polyester
• trama ad alveare/honeycomb weaving/trame alvéolée
• traspirante/breathable/respirant
• leggero/light/léger
• doppio filato/double thread/ fil double
- BASIC** 200 g/mq
100% polyester
• morbido/soft/souple
• lievemente elastico/slightly stretchy/légèrement élastique
• non sgualisce/does not crease/ne se chiffonne pas
• mantiene la piega/holds its shape/garde le pli
- COTTON 1186** 160 g/mq
100% cotton
• jersey di cotone pettinato/combed cotton jersey/jersey de coton peigné
• morbido/soft/doux
• sensazione di freschezza a contatto con la pelle/sensation of freshness on the skin/sensation de fraîcheur au contact de la peau
- ELASTIC TRICOT** 200 g/mq
100% polyester
• tessuto indamagliabile/elastic tricot/maillé élastique
• elasticizzato meccanicamente/elastic mechanically/élastique mécaniquement
• massimo comfort/maximum comfort/maximum de confort
- FULL** 240 g/mq
100% polyester
• molto robusto/very robust/très robuste
• interno smerigliato/brushed on the inside/intérieur poli
• caldo/warm/chaud
• esterno semilucido/semi-polished on the outside/extérieur semi-brillant
• colori vivi e brillanti/vivid, bright colors/coloris vifs et brillants
- KAMELIA** 290 g/mq
80% cotton - 20% polyester
• felpa garzata/brushed fleecy/polaire brossé
• comfort/comfort/confort
• interno in cotone/cotton on the inside/intérieur en coton
• esterno in poliestere/polyester on the outside/extérieur en polyester
• morbido/soft/doux



- MICROSOFT** 115 g/mq
100% polyester
• realizzato con filati microfibra/ made from microfibre yarns/réalisé avec des fils en microfibre
• massima leggerezza/maximum lightness/légèreté maximale
• asciuga velocemente/inside in micropile/quick drying/sèche rapidement
- MUNDIAL** 145 g/mq
100% polyester
• morbido/soft/doux
• traspirante/breathable/respirant
• doppia foratura/double-knit/ double fonture
• asciuga velocemente/quick drying/sèche rapidement
- NIDO D'APE** 255 g/mq
100% polyester
• lavorazione a nido d'ape/honeycomb weave/travaillé en nid d'abeille
• lucido/shiny/brillant
• massima robustezza/maximum strength/solidité maximale
- PIQUET** 215 g/mq
100% polyester
• estremamente robusto/extremely robust/extrêmement robuste
• interno smerigliato/brushed on the inside/intérieur poli
• caldo/warm/chaud
• colori vivi/vivid colors/coloris vifs
• traspirante/breathable/respirant
- STRIPE** 95 g/mq
100% polyester
• molto resistente/excellent resistance/très résistant
• trattamento "hydro stop"/"hydro stop" treatment/traitement "hydro stop"
• inattaccabile dagli agenti atmosferici, muffe e batteri/weatherproof and resistant to moulds and bacteria/inattaquable par les agents atmosphériques, moisissures et bactéries
- SUPERGA** 200 g/mq
92% cotton - 8% elastane
• cotone elasticizzato/stretch cotton/ coton extensible
• morbido al tatto/ soft to the touch/doux au toucher
• lascia sensazione di freschezza/gives a sensation of freshness/laisse une sensation de fraîcheur



SYMBOLS





ANTIVIRALE ANTIBATTERICO CERTIFICATO OEKO-TEX

TI-ENERGY: IL NUOVO TESSUTO ANTIVIRALE*
Frutto delle più moderne tecnologie nel campo dei polimeri avanzati e dell'esperienza maturata nell'utilizzo delle nanotecnologie iniziata nel 2008, la sezione Ricerca e Sviluppo di Erreà presenta il **nuovo tessuto antivirale* Ti-energy**.

Si tratta di un importantissimo traguardo raggiunto in ambito tessile ottenuto grazie all'impiego di due distinte tecnologie: la **presenza di nanoparticelle di ossido di zinco** incapsulate in modo permanente nelle fibre di tessuto per ottenere **efficacia antivirale* e antibatterica** e il **trattamento Minusnine J1+** per conferire estrema impermeabilità ai liquidi. Questa duplice funzionalizzazione consente al tessuto di diventare **un'efficace barriera protettiva contro droplet, liquidi, batteri e virus**.



Certificato Oeko-Tex Standard 100, Ti-energy sarà disponibile anche per tutte le società sportive che vorranno utilizzarlo per offrire una maggiore sicurezza ai propri atleti.

*I test eseguiti secondo la ISO 18184, utilizzando il virus SARS-CoV-2, hanno mostrato che il tessuto **Ti-energy®3.0** in laboratorio ha una riduzione della carica virale del 99,85% rispetto ad un comune tessuto in poliestere dopo 6 ore di contatto con il virus.

ANTI-VIRAL ANTIBACTERIAL OEKO-TEX CERTIFIED

TI-ENERGY: THE NEW ANTI-VIRAL* FABRIC
Fruit of state-of-the-art technologies in the field of advanced polymers and of the experience gained in the use of nanotechnologies since 2008, the Erreà research and development team is **presenting Ti-energy, the new anti-viral* fabric**.

This truly important achievement in the world of fabrics was made possible by the use of two separate technologies: **the zinc oxide nanoparticles**, permanently encapsulated in the fibres, **have antiviral* and antimicrobial properties**, and the **Minusnine J1+** treatment which makes the fabric super-impermeable to liquids. This dual function allows the fabric to form an effective **protective barrier against droplets, liquids, bacteria and viruses**.



Oeko-Tex Standard 100 certified, Ti-energy will also be available to all sports clubs that want to use it to enhance the safety of their athletes.

*Tests performed in accordance with ISO 18184 using the SARS-CoV-2 virus, have proved that in the laboratory, **Ti-energy®3.0** can reduce the viral load by 99,85% compared to a standard polyester fabric six hours after coming into contact with the virus.

ANTIVIRAL ANTIBACTÉRIEN CERTIFIÉ OEKO-TEX

TI-ENERGY : LE NOUVEAU TISSU ANTIVIRAL*
Fruit des technologies les plus modernes dans le domaine des polymères avancés et de l'expérience acquise dans l'utilisation des nanotechnologies, qui a débuté en 2008, la section R&D d'Erreà Sport présente le **nouveau tissu antiviral* Ti-energy**.

Cet extraordinaire succès en matière textile est le fruit de l'association de deux technologies spécifiques : la **présence de nanoparticules d'oxyde de zinc encapsulées qui restent dans les fibres** de tissu pour déployer leur efficacité antivirale et antibactérienne, et le traitement Minusnine J1+, qui confère une **impermeabilité extrême** aux liquides. Cette double fonctionnalisation permet au tissu de devenir **une barrière protectrice efficace contre gouttelettes, liquides, bactéries et virus**.



Certifié Oeko-Tex Standard 100, Ti-energy sera proposé également à tous les clubs de sport qui souhaitent l'utiliser afin d'offrir davantage de sécurité à leurs athlètes.

*Les tests réalisés selon la norme ISO 18184 avec le virus SARS-CoV-2 ont montré que, en laboratoire, le tissu **Ti-energy®3.0** assure une réduction de 99,85% de la charge virale comparé à un tissu commun en polyester au bout de 6 heures de contact avec le virus.



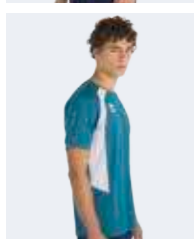
**TI-ENERGY.
NATO PER PROTEGGERTI.**

CON ERREÀ SPORT
SALUTE E SICUREZZA
CORRONO SEMPRE
INSIEME

WITH ERREÀ SPORT
HEALTH AND SAFETY
ALWAYS RUN
HAND IN HAND

AVEC ERREÀ SPORT,
SANTÉ ET SÉCURITÉ
VONT TOUJOURS
ENSEMBLE !





2029 ADRIEN

Adult **HMOW0C** S*3XL
Junior **HMOW1C** YXS-XXS-XS



FUTURE 100% Polyester (recycled)-140 g/mq

- Manica raglan, inserti laterali in contrasto
- Collo a giro in costina
- Logo ricamato
- Vestibilità regolare

- Raglan sleeves with contrasting side inserts
- Ribbed crew neck
- Embroidered logo
- Regular fit

- Manches raglan avec inserts latéraux contrastants
- Col rond en côtes
- Logo brodé
- Coupe régulière



AMELIA

SPECIAL ORDER
Adult **HM1A3C** S*XXL
Junior **HM1A4C** YXS-XXS-XS



IT FITS LIKE CORINNE

MIN. 50 PCS
min. 10 per size
with multiples of 2



00210
white/red



00260
white/blue



00280
white/navy



00310
white/black



01500
blue/white



01520
blue/yellow



11980
petrol blue/white



01180
sky blue/navy



03140
maroon/sky blue



00610
red/black



00580
red/navy



00500
red/white



00780
yellow/navy



01920
navy/yellow



01900
navy/white



01910
navy/red

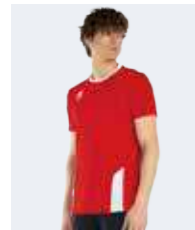


02510
black/red



02500
black/white





2028 REMY

Adult **HMOM0C** S»3XL
 Junior **HMOM1C** XXS-XS



UTILITY 100% polyester - 145 g/mq



2028 REMY woman

Adult **HMON0C** S»3XL
 Junior **HMON1C** XXS-XS



UTILITY 100% polyester - 145 g/mq



- Manica a giro
- Collo a giro
- Cuciture piatte in tinta
- Inserti in contrasto sul davanti e sul retro
- Applicazioni catarifrangenti

- Set-in sleeves
- Crew neck
- Flatlock stitching in matching color
- Contrast inserts on the front and back
- Reflective applications

- Manches montées
- Col ras-du-cou
- Coutures plates assorties
- Insertions contrastantes à l'avant et à l'arrière
- Applications réfléchissantes



STANDARD 100
074744.0
CENTROCCOT



00300
white/grey

00500
red/white

59080
yellow fluo/white



01500
blue/white

01900
navy/white

08180
black/green fluo



2030 MARVIN

Adult **GM1F0C** S»3XL
 Junior **GM1F1C** YXS-XXS-XS
 Kid **GM1F2C** 2YXS



SKIN 100% polyester - 125 g/mq

- Manica a giro
- Collo a giro con parasudore interno elastico
- Inserti laterali per una migliore vestibilità
- Sbieco sui fianchi in tessuto Skin



00010
white

00150
maroon

00020
red

00130
orange

00030
yellow

03310
yellow fluo

03320
green fluo

00040
green

68850
military green



00050
sky blue

35990
cyan

00070
blue

00090
navy

00120
black

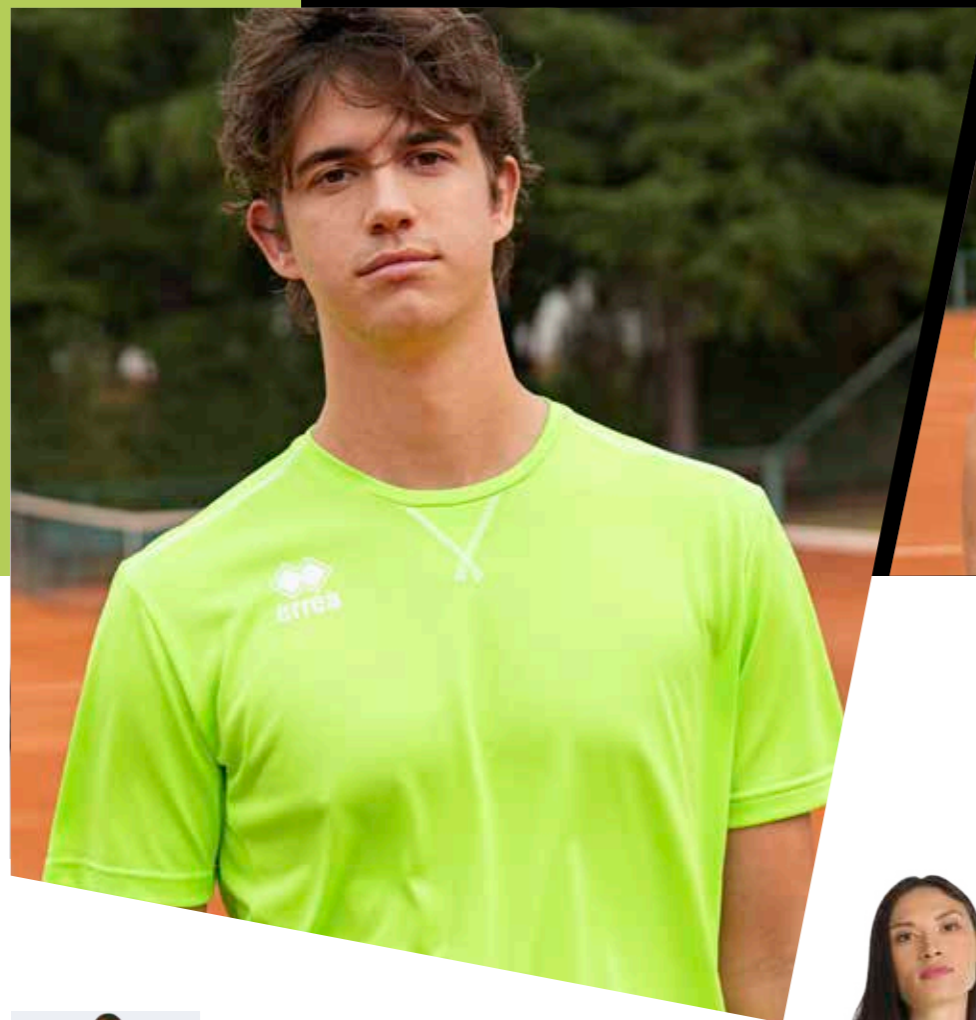
00180
anthracite

00060
fuchsia

00140
purple

04800
petrol

TENNIS • TENNIS • TENNIS • TENNIS • TENNIS • TENNIS • TENNIS • TENNIS • TENNIS • TENNIS



2030 EVERTON

Adult **EM1R0C** S-3XL
 Junior **EM1R1C** YXS-XXS-XS
 Kid **EM1R2C** 2YXS
 Only white, red, blue and navy



UTILITY 100% polyester - 145 g/mq

- Manica a giro
- Collo a giro con parasudore interno elastico
- Cuciture con copertura a tre aghi in contrasto
- Inserti laterali per una migliore vestibilità

- Set-in sleeves
- Crew neck with stretched inner neck tape
- Three-needle overstitching in contrasting colour
- Side panels for better fit

- Manche montée
- Col rond avec bande de propreté interne élastique
- Coutures avec couverture à trois aiguilles, en contraste
- Empiècements latéraux pour une meilleure ligne





00010
white



00020
red



00040
green



00070
blue



00090
navy



00120
black



00150
maroon



2030 ALEX

Adult **GMOKOC** S-5XL
Junior **GMOK1C** YXS-XXS-XS

MUNDIAL 100% polyester - 145 g/mq



2030 ALEXIS

Adult **GMOLOC** S-XXL
Junior **GMOL1C** YXS-XXS-XS

MUNDIAL 100% polyester - 145 g/mq



STANDARD
100
074744.0
CENTROCOT

- Manica a giro con polso in tessuto
- Collo polo con 2 bottoni

- Set-in sleeves with fabric cuff
- Polo collar with 2 buttons

- Manches montées avec poignets en tissu
- Col polo avec deux boutons



2028 REGULO

Adult **HP0D0Z** S-4XL
Junior **HP0D1Z** YXS-XXS-XS



KAMELIA 80% cotton 20% polyester - 290 g/mq

- *Elastico in vita e laccioli regolabili*
- *Tasche laterali*
- *Elasticated waistband with adjustable drawstrings*
- *Side pockets*
- *Taille élastique avec cordons ajustables*
- *Poches latérales*



STANDARD
100
074744.0
CENTROCOT



00090
navy

00120
black



2027 IVAN 3.0

Adult **FP0A0Z** S-4XL
Junior **FP0A1Z** YXS-XXS-XS



MUNDIAL 100% polyester - 145 g/mq
UTILITY 100% polyester - 145 g/mq

- *Elastico in vita e laccioli regolabili, tasche laterali*
- *Profili laterali in contrasto*
- *Inserto sul retro e interno gamba in tessuto Utility*
- *Stretched waistband and adjustable drawstring, side pockets*
- *Contrasting borders on sides*
- *Insert on back and inner thigh in Utility fabric*
- *Élastique à la taille, lacets réglables, poches latérales*
- *Profils latéraux en contraste*
- *Insert à l'arrière et à l'intérieur des jambes en tissu Utility*



STANDARD
100
074744.0
CENTROCOT



01900
navy/white

00280
white/navy

00500
red/white



01500
blue/white

02500
black/white



2027 VICTOR

Adult **GP0E0Z** S-XXL
Junior **GP0E1Z** YXS-XXS-XS



MUNDIAL 100% polyester - 145 g/mq
UTILITY 100% polyester - 145 g/mq

- *Elastico in vita con laccioli regolabili*
- *Tasche laterali*
- *Stretched waistband with adjustable drawstrings*
- *Side pockets*
- *Taille élastique et lacets réglables*
- *Poches latérales*



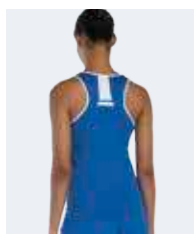
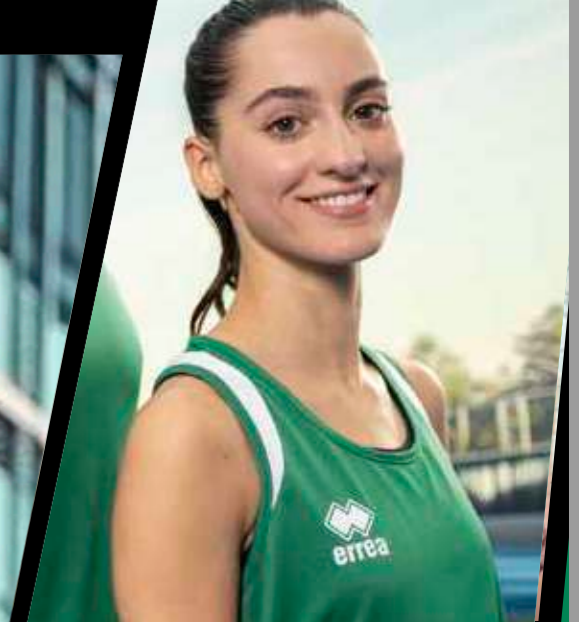
STANDARD
100
074744.0
CENTROCOT



00010
white

00090
navy

00120
black



2028 REGIS WOMAN

Adult **HMOLOS**
S»XXL
Junior **HMOL1S**
XXS-XS



UTILITY 100% polyester - 145 g/mq

- Collo a giro e sbracci in contrasto
- Inserti in contrasto sul davanti e sul retro
- Applicazioni catarifrangenti

- Crew neck and edged armholes
- Contrast inserts on the front and back
- Reflective applications

- Col rond et emmanchures avec bords
- Insertions contrastantes à l'avant et à l'arrière
- Applications réfléchissantes



Adult **GM1N0S**
S»XL
Junior **GM1N1S**
XXS-XS



UTILITY 100% polyester - 145 g/mq

- Collo a giro e sbracci con bordini
- Cuciture piatte in tinta
- Fianchette laterali
- Applicazione catarifrangente sul retro

- Crew neck and edged armholes
- Flat stitching in matching colour
- Side panels
- Reflectors on the back

- Col rond et emmanchures avec bords
- Coutures plates de même couleur
- Pièces latérales
- Application rétroréfléchissante à l'arrière





00260
white/blue



00280
white/navy



00210
white/red



00310
white/black



05110
white/fuxia fluo



01500
blue/white



01900
navy/white



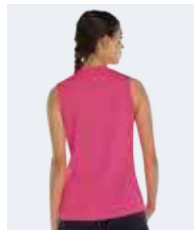
00500
red/white



02500
black/white



26220
fuxia fluo/white



2026 MARGIE

Adult **GM2C0S** S>XXL
Junior **GM2C1S** YXS-XXS-XS



MUNDIAL 100% polyester - 145 g/mq

- Maglia smanicata con collo a giro e parasudore interno elastico
- Inserto in tessuto Mundial
- Fondo maglia con orlo

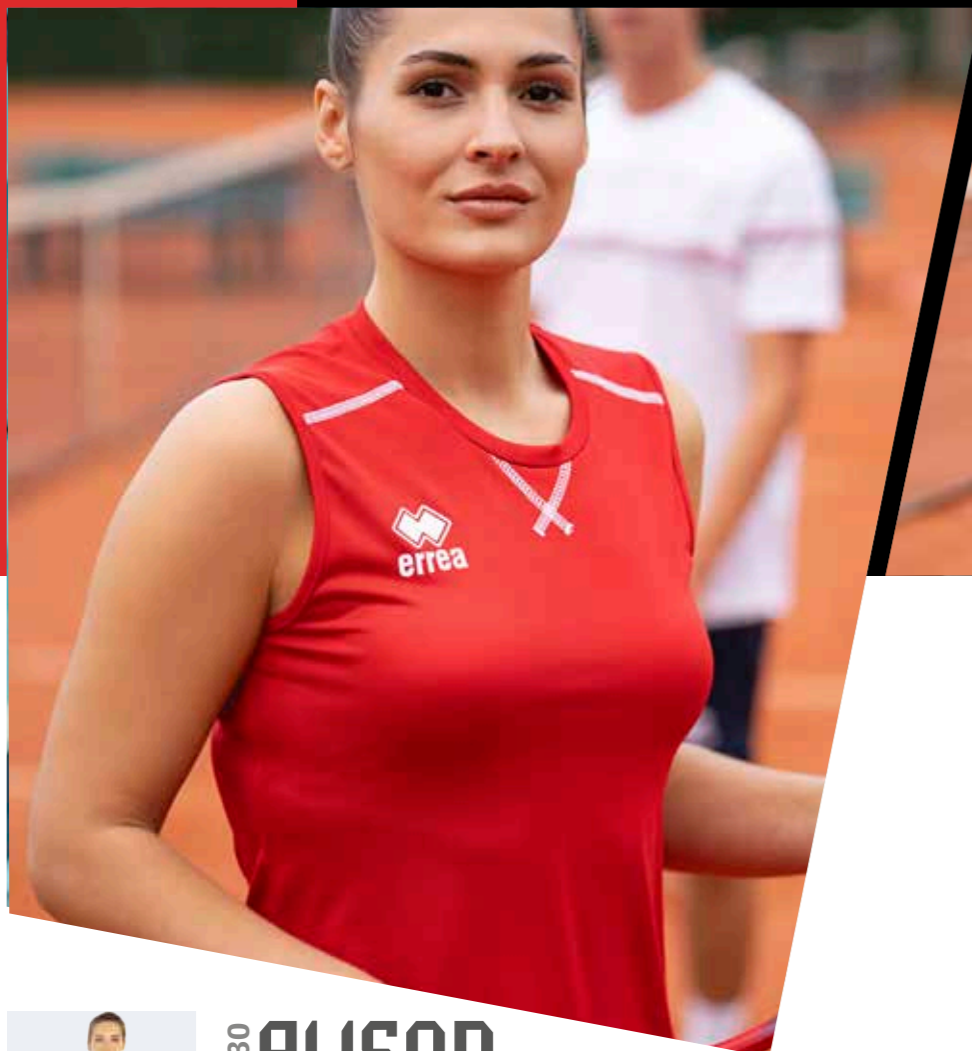


- Sleeveless shirt with crew neck and stretched inner neck tape
- Inserts binding in Mundial fabric
- Hemmed shirt bottom



- Maillot sans manches avec col rond et bande de propreté interne élastique
- Empiècements et biais en tissu Mundial
- Bas du maillot avec ourlet





00010 white
 00020 red
 03340 orange fluo
 00030 yellow
 03320 green fluo
 35990 cyan
 00070 blue
 00090 navy
 00120 black
 03330 fuchsia fluo

SPECIAL ORDER **ALLAN**

IT FITS LIKE TI-MOTHY SLEEVELESS

Adult **PMJJ3S** S>3XL
 Junior **PMJJ4S** YXS-XXS-XS

MIN. 50 PCS
 min. 10 per size
 with multiples of 2

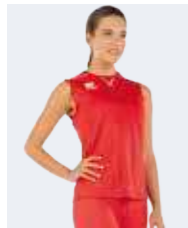


2030 ALISON

Adult **FM740S** S>3XL
 Junior **FM741S** YXS-XXS-XS



UTILITY 100% polyester - 145 g/mq



- Collo a giro con parasudore interno elastico
- Cuciture con copertura a tre aghi in contrasto
- Crew neck with stretched inner neck tape
- Three-needle overstitching in contrasting colour
- Col rond avec bande de propreté interne élastique
- Coutures de couverture à trois aiguilles, en contraste



TENNIS • TENNIS • TENNIS • TENNIS • TENNIS • TENNIS • TENNIS • TENNIS • TENNIS • TENNIS

2026 PERLA 3.0

Adult
GP0R0Z
S»XL

Junior
GP0R1Z
XS



PREMIER 82% polyester 18% elastane - 165 g/mq

- Elastic in vita
- Spacchetti laterali
- Minigonna con panta interno

- Stretched waistband
- Side splits
- Miniskirt with undershorts

- Élastique et lacets à la taille
- Petites fentes latérales
- Mini-jupe avec short interne



STANDARD
100
074744.0
CENTROCCOT



00010
white

00090
navy

00120
black

2030 ROS 3.0

Adult
FP880Z
S»XXL

Junior
FP881Z
YXS-XXS-XS



MUNDIAL 100% polyester - 145 g/mq

- Minigonna con panta interno
- Elastic in vita

- Miniskirt with undershorts
- Stretched waistband

- Mini-jupe avec short interne
- Élastique à la taille



STANDARD
100
074744.0
CENTROCCOT



00010
white

00020
red

00070
blue



00090
navy

00120
black

2026 CARLY

Adult
GP0C0Z
S»XL

Junior
GP0C1Z
XXS-XS



MUNDIAL 100% polyester - 145 g/mq

- Elastico in vita con laccioli regolabili
- Tasche laterali profonde
- Profili sulle tasche in contrasto

- Stretched waistband with adjustable drawstring
- Deep side pockets
- Pocket trims in contrasting colour

- Élastique à la taille et lacets réglables
- Poches latérales profondes
- Lisérés en contraste sur les poches



STANDARD
100
074744.0
CENTROCCOT



01900
navy/white

02500
black/white

2030 DOUGLAS 3.0

Adult
FP580Z
S»3XL

Junior
FP581Z
YXS-XXS-XS



SUPERGA 92% cotton 8% elastane - 200 g/mq

- Lunghezza 3/4
- Elastico in vita
- Carrè sul retro

- 3/4 trousers
- Stretched waistband
- Carrè on the back

- Pantalon 3/4
- Élastique à la taille
- Carrè à l'arrière



STANDARD
100
074744.0
CENTROCCOT



00090
navy

00120
black

2030 DALMA

Adult
FP960Z
S»3XL

Junior
FP961Z
YXS-XXS-XS



SUPERGA 92% cotton 8% elastane - 200 g/mq

- Leggings aderenti con elastico in vita
- Fondo con orlo
- Carrè sul retro

- Skinny leggings with stretched waistband
- Hemmed bottom
- Carrè on the back

- Leggings moulants avec élastique à la taille
- Bas avec ourlet
- Carrè à l'arrière



STANDARD
100
074744.0
CENTROCCOT



00090
navy

00120
black

2030 ACTIVE

Adult **A432**
M-L-XL
Junior **A433**
XS



80% COTTON 16% NYLON 4% ELASTANE

- Altezza ginocchio
- Zona traspirante sul collo del piede

- Kneesocks
- Breathable zone on instep

- Hauteur genou
- Zone respirante sur le cou-de-pied



000028
white/navy

000190
navy/white

000250
black/white

SOCKS SIZE
XS: 31/34
M: 35/38
L: 39/42
XL: 43/47



2030 SKIP

Adult **A422**
M-L-XL
Junior **A423**
XS



80% COTTON 16% NYLON 4% ELASTANE

- Calza corta in cotone
- Zona traspirante sul collo del piede

- Cotton ankle socks
- Breathable zone on instep

- Chaussettes bas en coton
- Zone respirante sur le cou-de-pied



000028
white/navy

000190
navy/white

000250
black/white

SOCKS SIZE
XS: 31/34
M: 35/38
L: 39/42
XL: 43/47



2026 JUMP

Adult **FA2R0Z**
M-L-XL



50% COTTON 50% ELASTANE

- Calza corta in cotone
- Zona traspirante sul collo del piede

- Cotton ankle socks
- Breathable zone on instep

- Chaussettes bas en coton
- Zone respirante sur le cou-de-pied



00280
white/navy



02500
black/white

SOCKS SIZE
M: 35/38
L: 39/42
XL: 43/47



2030 ALPHA

Adult **FC0A0Z**
M-L-XL
Junior **FC0A1Z**
XS



80% COTTON 20% ELASTANE

- Compressione sull'arco plantare
- Tallone e punta rinforzati

- Compression on arch of the foot
- Reinforced heel and toe

- Compression sur voûte plantaire
- Talon et pointe renforcés



00280
white/navy

SOCKS SIZE
XS: 31/34
M: 35/38
L: 39/42
XL: 43/47



2030 BEST

Adult **FC0B0Z**
Junior **FC0B1Z**



45% COTTON 45% POLYESTER 10% ELASTANE

- Altezza sopra alla caviglia
- Particolarmente indicata per uso in allenamento

- Height above the ankle
- Particularly recommended for training

- Chaussettes bas en coton montant au-dessus de la cheville
- Spécialement indiquées pour l'entraînement



00010
white

00090
navy

00120
black



2030 COMFORT

Adult **A426**
ONE SIZE



80% COTTON 16% NYLON 4% ELASTANE

- Altezza caviglia
- Zona traspirante sul collo del piede

- Ankle socks
- Breathable zone on instep

- Hauteur cheville
- Zone respirante sur le coup-de-pied



000028
white/navy

000250
black/white



2030 TRAINING

Adult **A428**
M-L-XL
Junior **A429**
XS



55% COTTON 40% NYLON 5% ELASTANE

- Altezza polpaccio
- Zona traspirante sul polpaccio

- Calf-length socks
- Breathable zone on calf

- Chaussettes hauteur mollet
- Zone respirante sur le mollet



000031
white/black

000190
navy/white

SOCKS SIZE
XS: 31/34
M: 35/38
L: 39/42
XL: 43/47





RESERVED AREA FOR RESELLERS

FULL CUSTOM - COMPETITION

①



②



③

UN CAPO UNICO REALIZZATO PER LA TUA SOCIETÀ

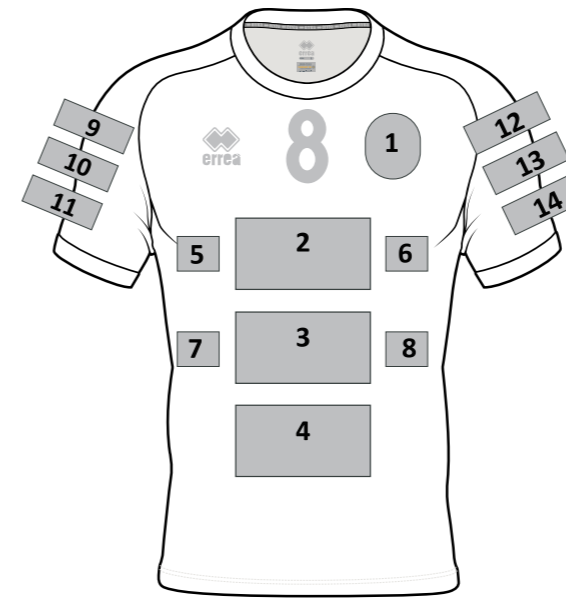
- Identificazione del modello, tessuto e vestibilità con cui realizzare il capo personalizzato.
- Realizzazione dei disegni da parte dell'ufficio Design Erreà.
- Confezione del capo personalizzato completo di eventuali sponsor e nomi/numeri.

AN ORIGINAL, ONE-OFF GARMENT PRODUCED FOR YOUR ORGANIZATION.

- Identification of the model, fabric and fit with which to produce your customized garment.
- Development of designs by the Erreà Design Office.
- Manufacture of the customized garment complete with possible sponsors and names/numbers.

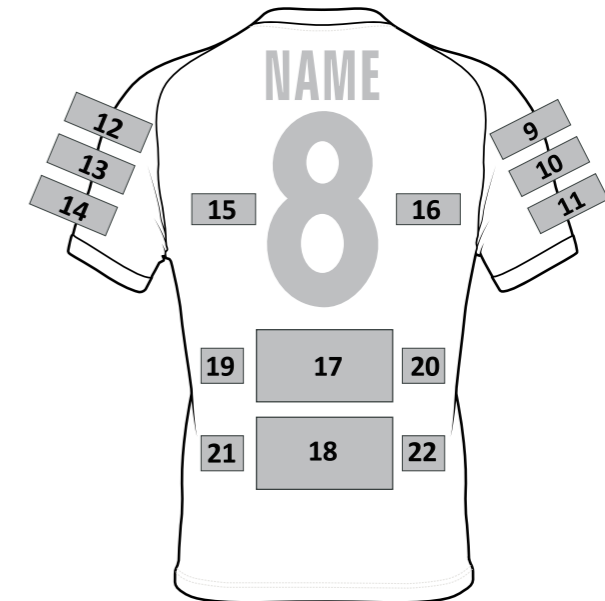
UN ARTICLE UNIQUE RÉALISÉ POUR VOTRE SOCIÉTÉ.

- Identification du modèle, du tissu et de la ligne à partir desquels l'article personnalisé sera réalisé.
- Réalisation des dessins par le Bureau Design d'Erreà.
- Confection de l'article personnalisé, avec indication d'éventuels sponsors ou noms/numéros.



FRONT

- | | |
|------------------------------------|-------|
| 1 BADGE (h x w cm) | |
| <input type="text"/> NUMBER (cm h) | |
| 2 LOGO (h x w cm) | |
| 3 LOGO (h x w cm) | |
| 4 LOGO (h x w cm) | |
| 5 LOGO (h x w cm) | |
| 6 LOGO (h x w cm) | |
| 7 LOGO (h x w cm) | |
| 8 LOGO (h x w cm) | |



RIGHT SLEEVE

- | | |
|---------------------------|-------|
| 9 LOGO (h x w cm) | |
| 10 LOGO (h x w cm) | |
| 11 LOGO (h x w cm) | |
- LEFT SLEEVE
- | | |
|---------------------------|-------|
| 12 LOGO (h x w cm) | |
| 13 LOGO (h x w cm) | |
| 14 LOGO (h x w cm) | |

BACK

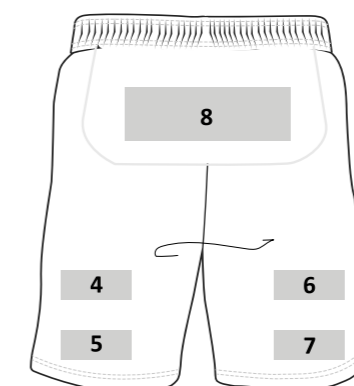
- | | |
|----------------------------------|-------|
| <input type="text"/> NAME cm h | |
| <input type="text"/> NUMBER cm h | |
| 15 LOGO (h x w cm) | |
| 16 LOGO (h x w cm) | |
| 17 LOGO (h x w cm) | |
| 18 LOGO (h x w cm) | |
| 19 LOGO (h x w cm) | |
| 20 LOGO (h x w cm) | |
| 21 LOGO (h x w cm) | |
| 22 LOGO (h x w cm) | |

RIGHT

LEFT

LEFT

RIGHT



FRONT

- | | |
|----------------------------------|-------|
| 1 BADGE (h x w cm) | |
| 2 LOGO (h x w cm) | |
| 3 LOGO (h x w cm) | |
| <input type="text"/> NUMBER cm h | |

BACK

- | | |
|--------------------------|-------|
| 4 LOGO (h x w cm) | |
| 5 LOGO (h x w cm) | |
| 6 LOGO (h x w cm) | |
| 7 LOGO (h x w cm) | |
| 8 LOGO (h x w cm) | |
- ONLY SHORT "VIGOR/TRENTINO"

CONSIGLI PRATICI

- Invia eventuali grafiche in formato vettoriale.
- Invia loghi in formato .pdf/.ai/.eps
- Possibilità di inserire nomi/numerall'interno dei fogli di stampa. Invia le indicazioni (taglia/nome/numero) al momento della conferma del disegno.

RECOMMENDATIONS

- Send any graphic designs in vector format.
- Send logos in .pdf/.ai/.eps
- You can also enter names/numbers on print sheets. Send the information (size/name/number) at the time of confirming the design.

CONSEILS PRATIQUES

- Envoi d'éventuels graphismes au format vectoriel.
- Envoi des logos au format .pdf/.ai/.eps
- Possibilité d'entrer des noms/numéros dans les feuilles d'impression. Envoi des indications (taille/nom/numéro) lors de la confirmation du dessin.

PARMA 3.0

MIN. 12 PCS MIN. 2 PER SIZE WITH MULTIPLES OF 2

ADULT - FM813C / FM813L
JUNIOR - FM814C / FM814L

- MUNDIAL 100% POLYESTER - 145 g/mq
- TI-ENERGY 3.0 100% POLYESTER - 130 g/mq
- FUTURE 100% Polyester (recycled) - 140 g/mq



ALEX

MIN. 12 PCS MIN. 2 PER SIZE WITH MULTIPLES OF 2

ADULT - GM0K3C / GM0K3L
JUNIOR - GM0K4C / GM0K4L

- MUNDIAL 100% POLYESTER - 145 g/mq
- TI-ENERGY 3.0 100% POLYESTER - 130 g/mq
- FUTURE 100% Polyester (recycled) - 140 g/mq



DREAM WOMAN

MIN. 12 PCS MIN. 2 PER SIZE WITH MULTIPLES OF 2
SENZA INSERTI - WITHOUT INSERTS - SANS DECOUPES

ADULT - PMJL3C / PMJL3L
JUNIOR - PMJL4C / PMJL4L

- MUNDIAL 100% POLYESTER - 145 g/mq
- TI-ENERGY 3.0 100% POLYESTER - 130 g/mq
- FUTURE 100% Polyester (recycled) - 140 g/mq



LUCAS

MIN. 12 PCS MIN. 2 PER SIZE WITH MULTIPLES OF 2
SENZA INSERTI - WITHOUT INSERTS - SANS DECOUPES

ADULT - PMJD3C / PMJD3L
JUNIOR - PMJD4C / PMJD4L

- MUNDIAL 100% POLYESTER - 145 g/mq
- TI-ENERGY 3.0 100% POLYESTER - 130 g/mq
- FUTURE 100% Polyester (recycled) - 140 g/mq



LENNY WOMAN

MIN. 12 PCS MIN. 2 PER SIZE WITH MULTIPLES OF 2
SENZA INSERTI - WITHOUT INSERTS - SANS DECOUPES

ADULT - PMIY3C / PMIY3L
JUNIOR - PMIY4C / PMIY4L

- MUNDIAL 100% POLYESTER - 145 g/mq
- TI-ENERGY 3.0 100% POLYESTER - 130 g/mq



VICTOR

MIN. 12 PCS MIN. 2 PER SIZE WITH MULTIPLES OF 2

ADULT - GPOE3Z
JUNIOR - GPOE4Z

- MUNDIAL 100% POLYESTER - 145 g/mq
- UTILITY 100% POLYESTER - 145 g/mq





00280
white/navy



01500
blue/white



00500
red/white



01910
navy/red



01900
navy/white



01920
navy/yellow



02500
black/white



02510
black/red



2029 ARIS

Adult **HG1L0Z** S-3XL
Junior **HG1L1Z** YXS-XXS-XS



KAMELIA 80% cotton 20% polyester - 290 g/mq
ELASTIC TRICOT 100% polyester - 200 g/mq

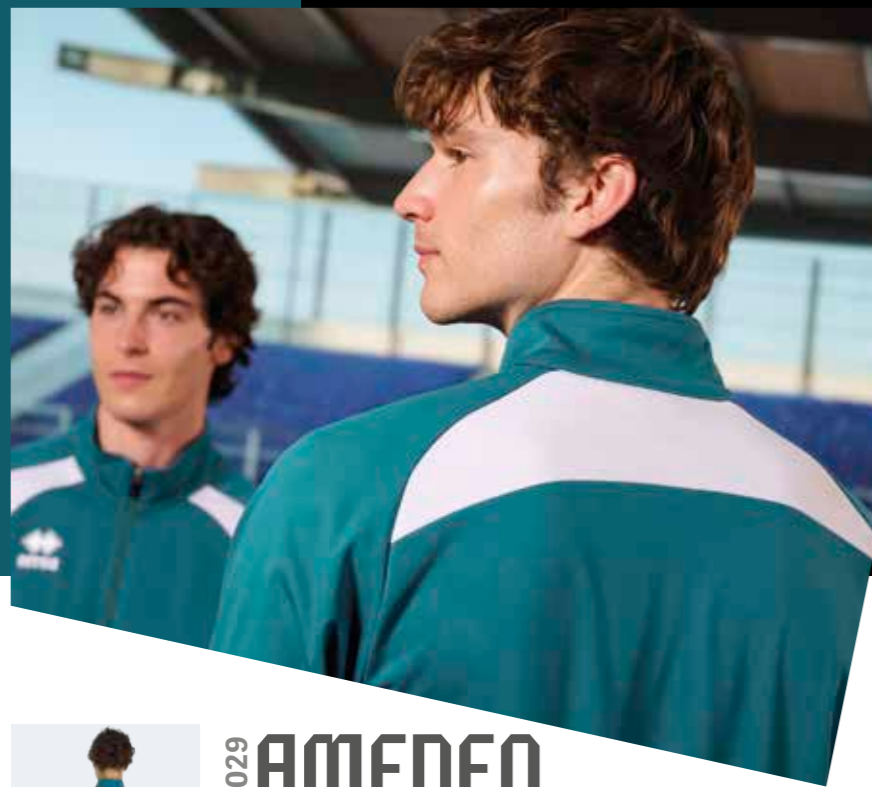
- Manica raglan, inserti laterali in contrasto
- Cerniera full-zip e cappuccio regolabile con laccioli
- Polsino e fascione in costina
- Tasche laterali con cerniera
- Vestibilità regolare



- Raglan sleeves with contrasting side inserts
- Full-zip closure and adjustable hood with drawstrings
- Ribbed cuffs and hem
- Side zip pockets
- Regular fit

- Manches raglan avec inserts latéraux contrastants
- Fermeture zippée intégrale et capuche ajustable avec cordons
- Poignets et bas en côtes
- Poches latérales zippées
- Coupe régulière





00280
white/navy



01500
blue/white



00500
red/white



01910
navy/red



01920
navy/yellow



01900
navy/white



02500
black/white



02510
black/red



11980
petrol blue/white

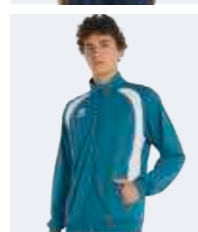


2029 AMEDEO

Adult **HG1J0Z** S-4XL
Junior **HG1J1Z** YXS-XXS-XS



ELASTIC TRICOT 100% polyester - 200 g/mq



2029 ALICE

Adult **HG1K0Z** S-XXL
Junior **HG1K1Z** YXS-XXS-XS



ELASTIC TRICOT 100% polyester - 200 g/mq



- Manica raglan, inserti laterali in contrasto
- Cerniera full-zip e collo alto
- Polsino e fascione in costina
- Tasche laterali con cerniera
- Vestibilità regolare

- Raglan sleeves with contrasting side inserts
- Full-zip closure and high collar
- Ribbed cuffs and hem
- Side zip pockets
- Regular fit

- Manches raglan avec inserts latéraux contrastants
- Fermeture zippée intégrale et col montant
- Poignets et bas en côtes
- Poches latérales zippées
- Coupe régulière



STANDARD 100
074744.0
CENTROCOT





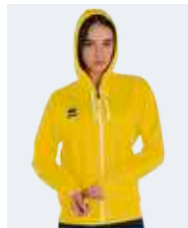
2030 JACOB

Adult **FG0X0Z** S-4XL
Junior **FG0X1Z** YXS-XXS-XS



BASIC 100% polyester - 200 g/mq

- Felpa con cerniera full-zip e cappuccio regolabile con laccioli
- Polsini e fascione in costina elasticizzata
- Interno cappuccio in Mesh



- Full-zip Hoodie with adjustable drawstring hood
- Stretched ribbed cuffs and waistband
- Mesh inner hood
- Veste avec capuche réglable avec lacets et zip de haut en bas
- Poignets et bande à la taille en bord-côte
- Tissu à l'intérieur du capuce en Mesh





2030 JONAS

Adult **FG0F0Z** S-4XL
Junior **FG0F1Z** YXS-XXS-XS



BASIC 100% polyester - 200 g/mq

- Felpa con cappuccio regolabile con laccioli
- Polsini e fascione in costina elasticizzata
- Interno cappuccio in Mesh



- Hooded top with adjustable drawstring
- Stretched ribbed cuffs and waistband
- Mesh inner hood

- Veste avec capuche réglable à lacets
- Poignets et bande en bord-côte
- Tissù à l'intérieur du capuche en Mesh





00010
white

00150
maroon

00020
red

00040
green



00070
blue

00090
navy

00120
black

68850
military green



2030 MARLON

Adult **HG0K0Z** S-3XL
Junior **HG0K1Z** YXS-XXS-XS
Kid **HG0K2Z** 2YXS



ELASTIC_TRICOT 100% polyester - 200 g/mq

- Cerniera full-zip
- Polsini e fascione in costina elasticizzata
- Tasche laterali con cerniera
- Sbieco su fianchi e maniche in tessuto Skin

- Full zip
- Stretched ribbed waistband and cuffs
- Zipped side pockets
- Skin fabric Bias binding on sides

- Zip de haut en bas
- Poignets et bande en bord-côte
- Poches latérales zippées
- Bias sur les côtés en tissu Skin



STANDARD
100
074744-0
CENTROCOT

BASE LAYER • BASE LAYER • BASE LAYER • BASE LAYER • BASE LAYER



2030 KURT

Adult **FG0Z0Z** S-4XL
 Junior **FG0Z1Z** YXS-XXS-XS
 Kid **FG0Z2Z** 3YXS-2YXS



BASIC 100% polyester - 200 g/mq

- Cerniera full-zip
- Polsini in costina elasticizzata
- Tasche laterali con zip



- Full-zip jacket
- Stretched ribbed cuffs
- Zipped side pockets



- Veste zippée de haut en bas
- Poignets en bord-côte
- Poches latérales zippées



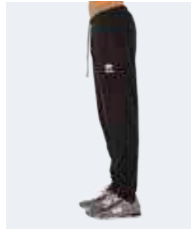
2030 DENALI



Adult
EP1A0Z
S-5XL

Junior
EP1A1Z
YXS-XXS-XS

Kid
EP1A2Z
2YXS



KAMELIA 80% cotton 20% polyester - 290 g/mq

- Laccioli a treccia in vita
- Tasche laterali
- Fondo con polsino a costine

- Braided drawstring waistband
- Side pockets
- Ribbed ankle cuffs

- Lacets tressés à la taille
- Poches latérales
- Bas avec bord-côte



STANDARD 100
074744.0
CENTROCOT



00090
navy

00120
black

00110
grey

2026 VIRGO



Adult
GP0P0Z
S-3XL

Junior
GP0P1Z
YXS-XXS-XS



FULL 100% polyester - 240 g/mq

- Elastico e laccioli in vita
- Tasche laterali con cerniera
- Fondo con orlo

- Stretched waistband and drawstring
- Zipped side pockets
- Hemmed bottom

- Élastique et lacets à la taille
- Poches latérales zippées
- Bas avec ourlet



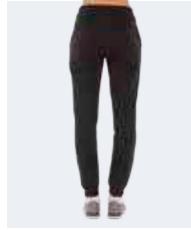
STANDARD 100
074744.0
CENTROCOT



00090
navy

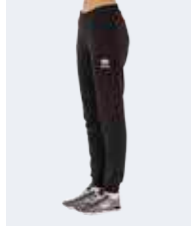
00120
black

2030 LAYLA



Adult
EPOX0Z
S-XXL

Junior
EPOX1Z
XS



KAMELIA 80% cotton 20% polyester - 290 g/mq

- Polsino a costine
- Tasche laterali

- Ribbed ankle cuffs
- Side pockets

- Bord-côte
- Poches latérales



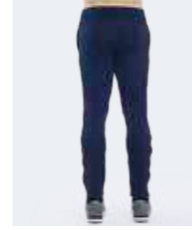
STANDARD 100
074744.0
CENTROCOT



00090
navy

00120
black

2030 FLANN



Adult
EP1H0Z
S-5XL

Junior
EP1H1Z
YXS-XXS-XS

Kid
EP1H2Z
2YXS



WARM-UP 100% polyester - 160 g/mq

- Aderenti con elastico e laccioli in vita
- Tasche laterali con cerniera
- Fondo con cerniera e costina

- Close fitting trousers with stretched waistband and drawstring
- Zipped side pockets
- Ribbed ankle cuffs with zip

- Élastique et lacets à la taille
- Poches latérales zippées
- Bas avec zip et bord-côte



STANDARD 100
074744.0
CENTROCOT



00090
navy

00120
black

2030 COOK 3.0



Adult
FP590Z
S-3XL

Junior
FP591Z
XS



SUPERGA 92% cotton 8% elastane - 200 g/mq

- Elastico in vita
- Tasche laterali
- Fondo con polsino in felpa

- Stretched waistband
- Side pockets
- Fleece ankle cuffs

- Élastique à la taille
- Poches latérales
- Bas avec bord en molletoné

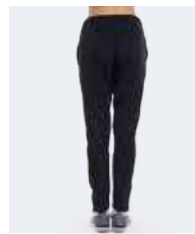


STANDARD 100
074744.0
CENTROCOT



00090
navy

00120
black



2030 MYRON

Adult **HP0A0Z** S»XXL
 Junior **HP0A1Z** YXS-XXS-XS
 Kid **HP0A2Z** 2YXS



ELASTIC TRICOT 100% polyester - 200 g/mq

- Vestibilità aderente con elastico e laccioli in vita
- Tasche laterali con cerniera
- Fondo con cerniera
- Close fitting trousers with stretched waistband and drawstring
- Zipped side pockets
- bottom with zip
- Élastique et lacets à la taille
- Poches latérales zippées
- Bas avec zip



STANDARD 100
074744.0
CENTROCOT



00090 navy



00120 black



2030 VANESSA 3.0

Adult **FP770Z** S»3XL
 Junior **FP771Z** YXS-XXS-XS



PIQUET 100% polyester - 215 g/mq

- Elastico e laccioli in vita
- Tasche laterali a filetto
- Fondo con zip e costina elasticizza
- Stretched waistband and drawstring
- Welt pockets on sides
- Zip ankle cuffs with stretched ribbing
- Élastique et lacets à la taille
- Poches passepoilées latérales
- Bas avec zip et bord-cô



STANDARD 100
074744.0
CENTROCOT



00090 navy



00120 black



2030 MATTY

Adult **HP0B0Z** S»XXL
 Junior **HP0B1Z** YXS-XXS-XS
 Kid **HP0B2Z** 2YXS



ELASTIC TRICOT 100% polyester - 200 g/mq

- Elastico e laccioli in vita
- Tasche laterali con cerniera
- Stretched and drawstring waistband
- Side pockets with zip
- Élastique et lacets à la taille
- Poches latérales avec zip



STANDARD 100
074744.0
CENTROCOT



00090 navy



00120 black



2030 CLAYTON 3.0

Adult **FP820Z** S»4XL
 Junior **FP821Z** YXS-XXS-XS
 Kid **FP822Z** 2YXS



PIQUET 100% polyester - 215 g/mq

- Elastico e laccioli in vita
- Tasche laterali
- Stretched waistband and drawstring
- Side pockets
- Élastique et lacets à la taille
- Poches latérales



STANDARD 100
074744.0
CENTROCOT



00090 navy



00120 black



2030 MILO 3.0

Adult **FP800Z** S»4XL
 Junior **FP801Z** YXS-XXS-XS
 Kid **FP802Z** 2YXS



PIQUET 100% polyester - 215 g/mq

- Pantaloni con elastico e laccioli in vita
- Tasche laterali a filetto
- Fondo con cerniera e costina
- Stretched waistband and drawstring
- Welt side pockets
- Ribbed ankle cuffs with zip
- Élastique et lacets à la taille
- Poches passepoilées latérales
- Bas avec zip et bord-côte



STANDARD 100
074744.0
CENTROCOT



00090 navy



00120 black



00070 blue



2030 VALERY

Adult **FP830Z** S»3XL
 Junior **FP831Z** YXS-XXS-XS



PIQUET 100% polyester - 215 g/mq

- Elastico in vita e laccioli
- Tasche laterali con cerniera
- Stretched waistband and drawstring
- Zipped side pockets
- Élastique à la taille et lacets
- Poches latérales zippée



STANDARD 100
074744.0
CENTROCOT



00090 navy



00120 black



2027 KAREN

Adult **GP0K0Z**
S-XXL
Junior **GP0K1Z**
XS



MALAGA 80% polyamide 20% elastane - 190 g/mq

- Leggings ultra aderente con vita alta per un maggiore comfort
- Cuciture piatte
- Tasche laterali aderenti portapalline

- Very close fitting high waist leggings for better fit
- Flat stitches
- Close-fitting ball pockets on sides

- Legging ultramoulant avec bande de taille haute plate pour un meilleur confort
- Coutures plates
- Poches latérales porte-balles adhérentes



00090
navy



00120
black



STANDARD
100
074744.0
CENTROCOT



2030 DOUGLAS 3.0

Adult **FP580Z**
S-3XL
Junior **FP581Z**
YXS-XXS-XS



SUPERGA 92% cotton 8% elastane - 200 g/mq

- Lunghezza 3/4
- Elastico in vita
- Carrè sul retro

- 3/4 trousers
- Stretched waistband
- Carrè on the back

- Pantalon 3/4
- Élastique à la taille
- Carrè à l'arrière



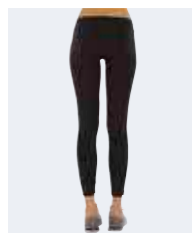
00090
navy



00120
black



STANDARD
100
074744.0
CENTROCOT



2030 DALMA

Adult **FP960Z**
S-3XL
Junior **FP961Z**
YXS-XXS-XS



SUPERGA 92% cotton 8% elastane - 200 g/mq

- Leggings aderenti con elastico in vita
- Fondo con orlo
- Carrè sul retro

- Skinny leggings with stretched waistband
- Hemmed bottom
- Carrè on the back

- Leggings moulants avec élastique à la taille
- Bas avec ourlet
- Carrè à l'arrière



00090
navy



00120
black



STANDARD
100
074744.0
CENTROCOT



JACKETS



2026 GEB

Adult
EJ0G0Z
S-3XL

Junior
EJ0G1Z
XS



  
SOFTSHELL 100% polyester - 238 g/mq

- Cappuccio e cerniera full-zip
- Resistente all'acqua
- Polsini elasticizzati
- Tasche laterali con cerniera zip



- Full-zip jacket with hood
- Water-resistant
- Stretched cuffs
- Zipped side pockets

- Veste avec capuche et zip
- Résistant à l'eau
- Poignets élastiques
- Poches latérales zippées

 **STANDARD 100**
074744.0
CENTROCOT



00020
red



00070
blue



00090
navy



00120
black



2029 VEGAS

Adult
HJOB0Z
S-5XL

Junior
HJOB1Z
YXS-XXS-XS



  
NYLON330 100% nylon - 47 g/mq
PADDING: 100% Polyester 250g/mq

2029 VEGAS COACH

 **STANDARD 100**
074744.0
CENTROCOT



00090
navy



00120
black



00070
blue



00090
navy



00120
black



00180
anthracite



2028 SCOZIA



Adult **GJOE0S** S-5XL
Junior **GJOE1S** XXS-XS



100% NYLON - 100 g/mq
SOFTSHELL 100% polyester - 238 g/mq



- Cappuccio staccabile e cerniera full-zip
- Interno in cotone + imbottitura
- Tasche laterali con cerniera zip
- Coulisse regolabile sul fondo

- Detachable hood and full-zip
- Lined in cotton + padding
- Zipped side pockets
- Adjustable drawstring on bottom

- Capuche amovible et zip
- Intérieur coton + rembourrage
- Poches latérales zippées
- Coulisse réglable au fond



STANDARD 100
074744.0
CENTROCOT



00090
navy



00120
black



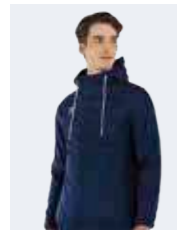
2026 **NABILAS**

Adult **GJOB0Z**
S-4XL
Junior **GJOB1Z**
XS



95% POLYESTER - 5% ELASTANE - 43g/mq
PADDING: 100% Polyester

- Cappuccio regolabile con laccioli
- Cerniera full-zip
- Polsini e fondo giacca con binding
- Tasche laterali con zip
- Inserto laterale in tessuto elastico
- Vestibilità semiaderente

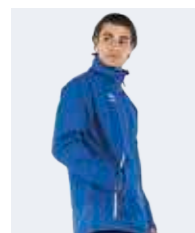


- Adjustable drawstring hood
- Full zip
- Cuffs and bottom with binding
- Zipped side pockets
- Side insert in stretch fabric
- Slim-fitting



- Capuche réglable à lacets
- Zip de haut en bas
- Poignets et bas de la veste avec binding
- Poches latérales zippées
- Pièce latérale en tissu élastique
- Coupe semi-moulante





2026 DNA 3.0

Adult
FJOA0Z
S-3XL

Junior
FJOA1Z
YXS-XXS-XS

Kid
FJOA2Z
2YXS



STRIPE 100% polyester - 95 g/mq
RIB-WIND 100% polyester - 118 g/mq

- Cerniera full-zip
- Interno in pile + imbottitura
- Resistente all'acqua grazie alla tecnologia Hydro-Stop
- Polsini elasticizzati e regolabili
- Cappuccio richiudibile all'interno del collo
- Tasche laterali con cerniera zip

- Full-zip
- Lined in polar fleece + padding
- Water-resistant because of the Hydro-Stop technology
- Stretched adjustable cuffs
- Hood can be enclosed in collar
- Zipped side pockets

- Parka zippé
- Intérieur en polaire + rembourrage
- Résistant à l'eau grâce à la technologie Hydro-Stop
- Poignets élastiques et réglables
- Capuche enroulable dans le col
- Poches latérales zippées



00090
navy



00070
blue



00120
black





00090
navy



00120
black



00180
anthracite



2030 NIAMH

Adult **EJ0H0Z**
S>5XL
Junior **EJ0H1Z**
YXS-XXS-XS



TASLAND 100% polyester - 97 g/mq



- Cappuccio regolabile e cerniera full-zip
- Interno in cotone + imbottitura
- Polsini e fascione in vita in costina elasticizzata
- Tasche laterali con zip



- Full-zip jacket with adjustable hood
- Lined in cotton + padding
- Stretched ribbed cuffs and waistband
- Zipped side pockets

- Parka avec capuche réglable et zip
- Intérieur coton + rembourrage
- Poignets et bande à la taille en bord-côt
- Poches latérales zippées





04920
yellow fluo/black



59120
green fluo/black



00610
red/black



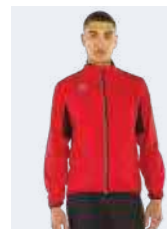
01580
blue/navy



00090
navy



00120
black

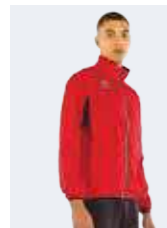


2030 DWYN

Adult **EJ010Z**
S-3XL
Junior **EJ011Z**
XS




100% POLYESTER- 65 g/mq



- Cerniera full-zip
- Asole per i pollici alle estremità delle maniche
- Bordini elasticizzati su maniche e fondo
- Catarifrangenti sul fronte e retro
- Tasche con zip laterali
- Inserto in mesh traspirante nelle zone più sensibili al sudore

- Full-zip jacket
- Thumbholes at the end of sleeves
- Stretched borders on sleeves and bottom
- Reflectors on front and back
- Zipped side pockets
- Inserts in breathable mesh near sweating areas

OEKO
TEX®
STANDARD
100
074744.0
CENTROCOT

- Veste zippée
- Ouvertures pour les pouces aux extrémités des manches
- Bords élastiques sur manches et bas
- Éléments rétroréfléchissants à l'avant et à l'arrière
- Poches zippées latérales
- Inserts en mesh respirant dans les zones les plus sensibles à la transpiration



2030 EDDIE

Adult
GA1P0Z

100% POLYESTER



00020
red



00010
white



00070
blue



00090
navy



00120
black



2026 BAJA GRANDE

GA0B0Z
64 LT

600D POLYESTER



32540
anthracite/black

2026 BAJA MEDIA

GA0C0Z
30 LT

600D POLYESTER



01900
navy/white



01500
blue/white



02500
black/white

2030 POLSINO

Adult
T0630

contiene x2
contains

75% COTTON 25% ELASTANE



00010
white



00090
navy



00120
black

2026 BOOKER

GA010Z
33 LT

600D POLYESTER



32540
anthracite/black



01500
blue/white



01900
navy/white



02500
black/white



25735
H CM 12

2030 THOR

EA3D0Z
25 LT

600D POLYESTER



00090
navy



00120
black



08180
black/green fluo



07830
black/orange fluo



07720
black/yellow fluo

2028 ROY

HA000Z
23 LT

600D POLYESTER



00070
blue



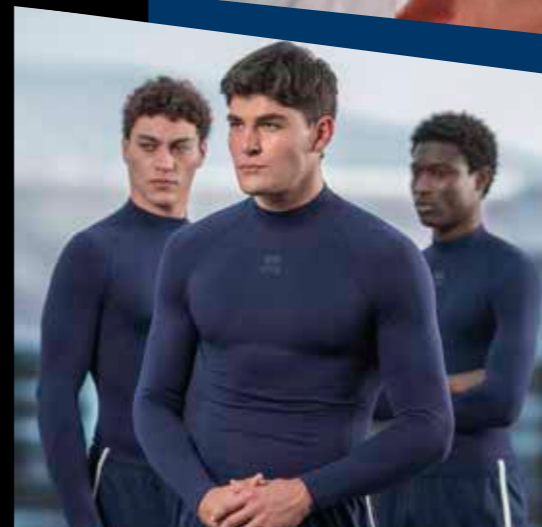
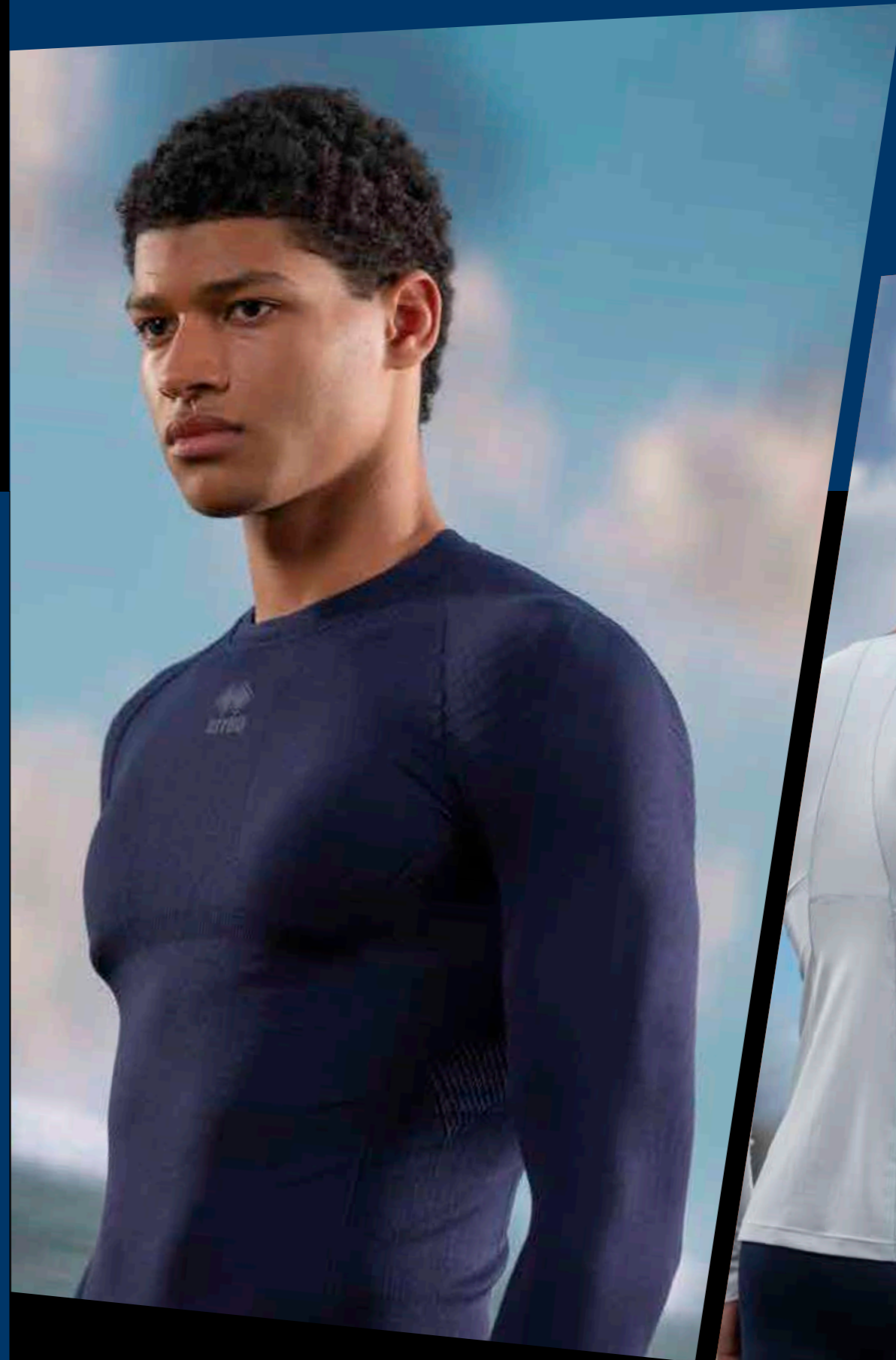
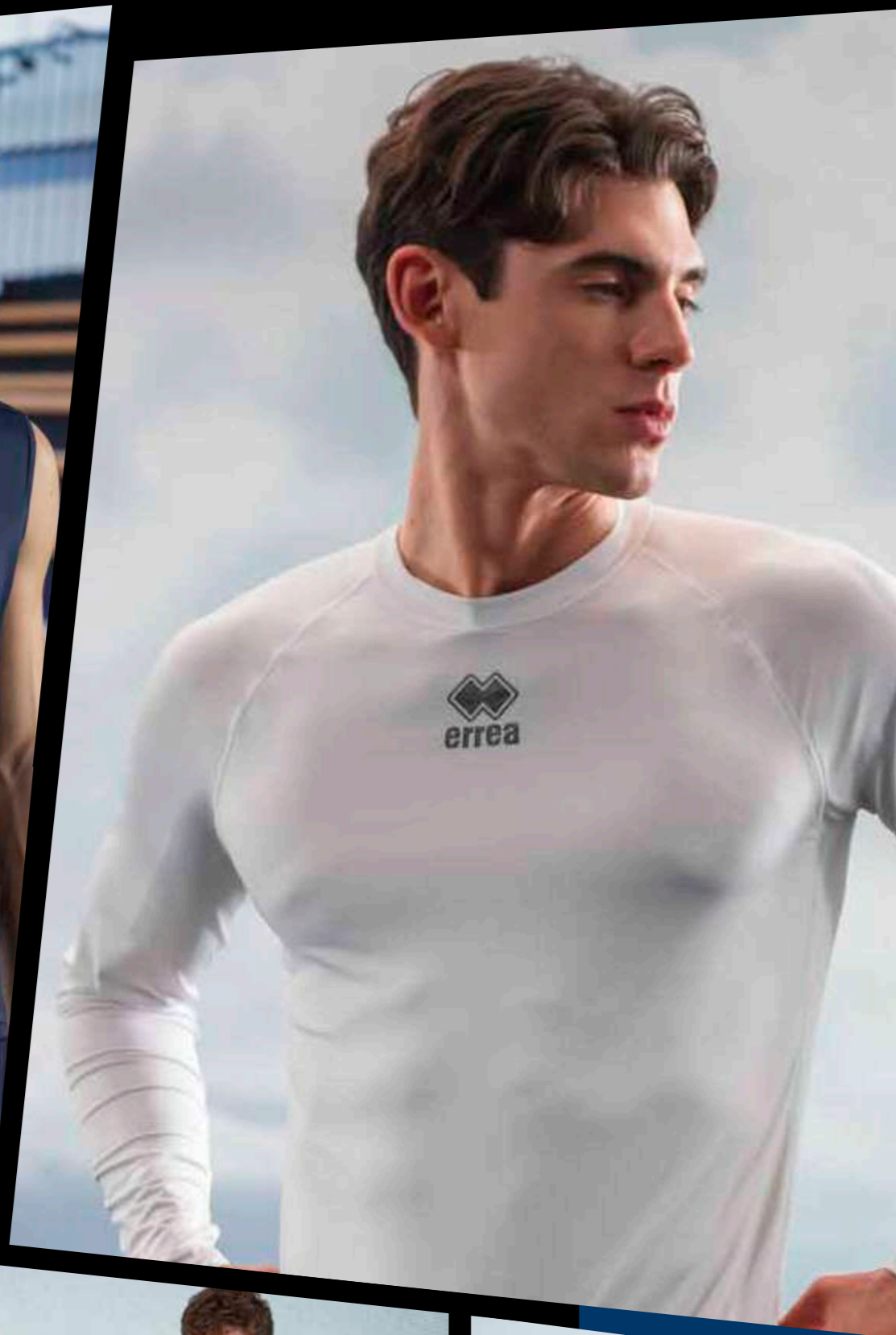
00020
red



00090
navy



00120
black



BASE LAYER

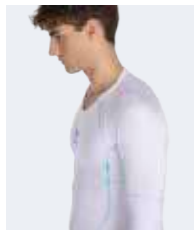
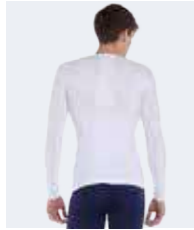


2026 KARIL L5

Adult
UMOJOL
S>XXL



PREMIER 82% polyester 18% elastane - 165 g/mq



STANDARD
100
074744.O
CENTROCCOT

- Vestibilità aderente per massimo comfort e libertà di movimento durante l'attività sportiva
- Collo a giro progettata per migliorare postura e rendimento
- Esoscheletro a supporto posturale
- Supporto mirato per i muscoli della parte alta della schiena, articolazioni delle spalle e cuffie dei rotatori
- Supporto extra per gomiti e muscoli delle braccia
- Fasce elastiche interne a sostegno del deltoide, tricipite, trapezio
- Riduzione della vibrazione muscolare
- Traspirante
- Cuciture ultra piatte effettuate con tecnologia giapponese
- Film termoadesivo aggrappante
- Tessuto contenente elastomero per una miglior vestibilità
- Tape con certificato Standard 100 by Oeko - Tex
- Close-fitting for maximum comfort during sports activities
- Round neck designed to improve posture and performance
- Exoskeleton for postural support
- Support for muscles in the upper back, shoulders' joints, and rotators' cuffs
- Extra support for elbows and arm muscles
- Internal stretched bands to support deltoids, triceps, and trapezius
- Muscles vibration reduction
- Breathable
- Ultra-flat seams made with Japanese technology
- Adhesive thermofilm
- Fabric containing elastomer for a better fit
- Tape with Standard 100 by Oeko - Tex certification
- Coupe ajustée pour un confort maximal et une liberté de mouvement pendant l'activité sportive
- Col rond conçu pour améliorer la posture et les performances
- Exosquelette pour un soutien postural
- Soutien ciblé pour les muscles du haut du dos, les articulations des épaules et les rotateurs
- Support supplémentaire pour les coudes et les muscles des bras
- Bandes élastiques internes pour soutenir le deltoïde, le triceps et le trapèze
- Réduction des vibrations musculaires
- Respirant
- Coutures ultra-plates réalisées avec une technologie japonaise
- Thermofilm adhésif
- Tissu contenant de l'élastomère pour un meilleur ajustement
- Ruban avec certification Standard 100 by Oeko - Tex



37080
white/cyan





2026 ACTIVE TENSE LITE

Adult
UM010C
S>XXL

Junior
UM011C
XS



94% POLYAMIDE - 6% ELASTANE

Fino ad esaurimento scorte
While stocks last
Jusqu'à épuisement du stock
Hasta agotar existencias
Solange der Vorrat reicht

- Maglia collo a giro, dotata di zone a tensione differenziata ed esoscheletro in resina
- L'exoscheletro in resina si concentra sulla parte superiore del corpo con lo scopo di stabilizzare le spalle e migliorare la postura
- Le fasce elastiche interne sono studiate e realizzate per sostenere il deltoide e il trapezio
- Le zone a tensione differenziata grazie ai diversi attriti determinano effetti stabilizzatori sui muscoli e sulle articolazioni

- Crew neck shirt with different tension zones and resin exoskeleton
- The resin exoskeleton is focused on the upper part of the body and aim to stabilizing the shoulders and improving posture
- The inner stretched bands are designed and produced to support deltoids and the trapezoid muscle
- The different tension zones, because of different frictions, have stabilizing effects on muscles and joints

- Maillot col rond à manches courtes avec des zones à tension différenciée et un exosquelette en résine
- L'exosquelette en résine est positionné et se concentre sur la partie supérieure du corps dans le but de stabiliser les épaules et d'améliorer la posture
- Les bandes élastiques internes ont été étudiées et réalisées pour soutenir le deltoïde et le trapèze
- Les zones à tension différenciée grâce aux différents frottements déterminent des effets stabilisateurs sur les muscles et sur les articulations



00120
black



00010
white

2026 ACTIVE TENSE LITE

Adult
UPOG0Z
S>XXL

Junior
UPOG1Z
XS



94% POLYAMIDE - 6% ELASTANE

Fino ad esaurimento scorte
While stocks last
Jusqu'à épuisement du stock
Hasta agotar existencias
Solange der Vorrat reicht

- Dotato di zone a tensione differenziata ed esoscheletro in resina
- L'exoscheletro in resina si concentra sui principali muscoli della coscia per migliorarne la funzionalità
- Le fasce elastiche interne sono realizzate per sostenere i quadricipiti e i flessori e creano un importante supporto alle fasce e alla muscolatura degli adduttori
- La vibrazione muscolare risulta sensibilmente ridotta

- Bermudas with different tension zones and resin exoskeleton
- The resin exoskeleton improve the function of the main muscles of the thigh and to create an important support to the muscle fibres of the adductors
- Muscular vibration is noticeably reduced

- Bermuda avec des zones à tension différenciée et un exosquelette en résine.
- L'exosquelette en résine se concentre sur les principaux muscles de la cuisse pour en améliorer la fonctionnalité.
- Les bandes élastiques internes, réalisées pour soutenir les quadriceps et les fléchisseurs, créent un important soutien aux bandes et à la musculature des adducteurs.
- Les vibrations musculaires sont sensiblement réduites



00120
black



00010
white



STANDARD 100
074744.0
CENTROCOT



STANDARD 100
074744.0
CENTROCOT



2026 KELVIN

Adult **UMOL0L**
S/M-L/XL-XXL

Junior **UMOL1L**
XXS-XS



85% POLYAMIDE 10% POLYESTER 5% ELASTANE

- Manica a giro, collo a lupetto
- Inserti tridimensionali localizzati nella parte superiore
- Effetto "second skin", tecnologia Seamless
- Isolamento termico
- Taschino posteriore porta GPS

- Set-in sleeves, turtleneck
- Three-dimensional inserts on upper portion
- "Second skin" effect, seamless technology
- Thermal insulation
- Back pocket for GPS

- Manches montées, col montant
- Pièces tridimensionnelles situées dans la partie supérieure
- Effet « deuxième peau », technologie sans coutures
- Isolation thermique
- Petite poche arrière porte-GPS



STANDARD 100
074744.0
CENTROCOT



2026 KOLE

Adult **UPOH0Z**
S/M-L/XL-XXL

Junior **UPOH1Z**
YXS-XXS-XS



85% POLYAMIDE 10% POLYESTER 5% ELASTANE

- Alta traspirabilità, Isolamento termico
- Rapido assorbimento del sudore
- Effetto "second skin", tecnologia seamless
- Estrema leggerezza

- High breathability, thermal insulation
- fast sweat absorption
- "Second skin" effect, seamless technology
- Extreme lightness

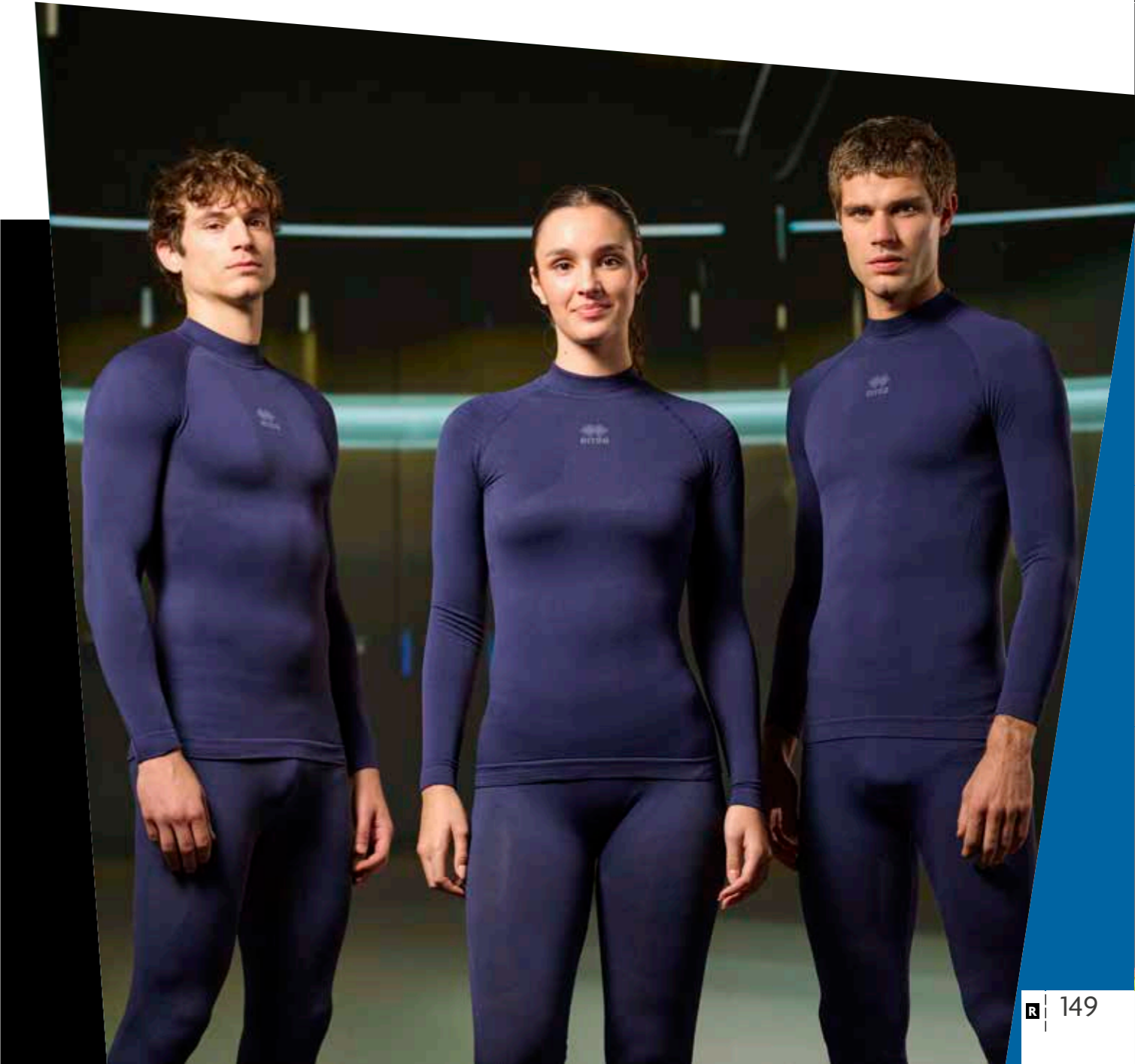
- Grande respirabilità, Isolation thermique
- Absorption rapide de la transpiration
- Effet « deuxième peau », technologie sans coutures
- Extrême légèreté



STANDARD 100
074744.0
CENTROCOT



00090 navy
00120 black





errea

ERREÀ SPORT S.p.A.

Via G. Di Vittorio, 2/1
43056 S. Polo di Torrile (Parma) - Italy

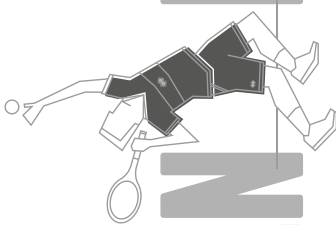
errea.com
info@errea.it

CERTIFIED QUALITY
MANAGEMENT SYSTEM

CQY
CERTIQUALITY

UNI EN ISO 9001:2015



TENNIS


6

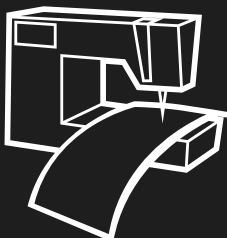


errea
collection
cup

+

+

Produttori
dal 1988



errea

