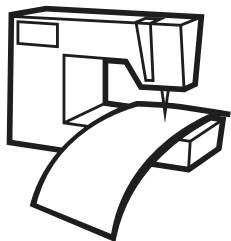


collec  
tion 2026



Produttori  
dal 1988



*collection*  
20 errea 26

[ Catalogue ]

RUGBY







# LA NOSTRA STORIA E I NOSTRI OBIETTIVI RACCHIUSI IN QUESTE PAGINE.

*Il nostro cuore è italiano ma la nostra mente ci fa viaggiare in tutto il mondo, in ogni sport e a qualsiasi livello*

Dal 1988 produciamo capi sportivi e tecnici in grado di migliorare le performances di chi vive e ama lo sport, assicurando i massimi standard di qualità, sicurezza e comfort. Il servizio e la cura del cliente sono la nostra priorità: la nostra principale e grande responsabilità è la soddisfazione e l'attenzione verso il consumatore. Ci distinguiamo dai principali competitors perché siamo la prima azienda in Europa nel settore teamwear ad avere ottenuto la certificazione Oeko-Tex Standard 100, un ulteriore attestato che ci rende orgogliosi del lavoro svolto quotidianamente. Nella sede di San Polo di Torriale gestiamo l'intera filiera produttiva e lo sviluppo di tutte le fasi di lavorazione del prodotto, dalla selezione delle materie prime alla progettazione dell'aspetto grafico, dalla produzione dei prototipi fino alla consegna del capo finito. Scegliamo di essere produttori perché ci permette di garantire la massima sicurezza grazie a meticolosi controlli interni. L'efficace gestione aziendale si impegna ogni giorno a monitorare e migliorare l'organizzazione e il controllo, ottimizzare i processi, ridurre le inefficienze, contribuendo così alla qualità dei prodotti e servizi. Grazie al prezioso lavoro quotidiano, abbiamo ottenuto la certificazione ISO 9001:2015. Il nostro impegno non si limita alla qualità: Erreà promuove inclusione e parità di genere, certificate UNI/PdR 125:2022, e pone la sostenibilità al centro delle proprie scelte, come attestato dalla certificazione GRS che garantisce tracciabilità, responsabilità sociale e ambientale lungo tutta la filiera. Oggi siamo presenti in 80 paesi, in costante ricerca di nuovi mercati e nuove sfide.

Since 1988, we've been producing sports and technical clothing able to boost the performance of those who love practising and experiencing sport, guaranteeing top standards of quality, safety and comfort. Customer service and care are our priority: our primary responsibility is to attend to and meet our customers' needs. What sets us apart from our main competitors is that we are the first company in the teamwear sector in Europe to have obtained Oeko-Tex Standard 100 certification, a further demonstration of why we can be proud of the work we do every day.

The entire production chain is managed at its headquarters in San Polo di Torriale, along with the development of all the manufacturing stages: from the selection of raw materials to the design of the graphics, from prototype production right up to the shipment of the finished garments. We have chosen to produce our own items because it allows us to guarantee maximum safety, thanks to the meticulous checks we carry out in-house.

Every day, our efficient corporate management strives to monitor and improve organisation and control, optimise processes and reduce inefficiencies, thus boosting the quality of our products and services. This sterling effort we make every day has earned us ISO 9001:2015 certification.

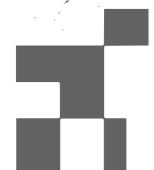
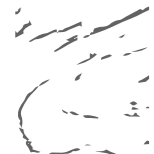
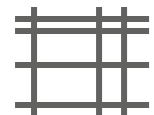
Today we are present in 80 countries and constantly on the lookout for new markets and challenges.

Depuis 1988, nous produisons des articles sportifs et techniques en mesure d'améliorer les performances de ceux qui vivent et aiment le sport, en assurant les plus hauts standards de qualité, de sécurité et de confort. Le service et le soin du client sont notre priorité: notre grande et principale responsabilité est la satisfaction et l'attention envers le consommateur.

Nous nous distinguons par rapport à nos principaux concurrents car nous sommes la première entreprise en Europe dans le secteur du teamwear à avoir obtenu la certification Oeko-Tex Standard 100, une attestation supplémentaire qui nous rend fiers du travail réalisé quotidiennement. La gestion de l'ensemble de la filière de production ainsi que le développement de toutes les étapes de réalisation du produit, sélection des matières premières, projet graphique, production des prototypes et livraison des vêtements finis ont lieu au siège de San Polo di Torriale. Nous choisissons d'être producteurs car cela nous permet de garantir la sécurité maximale grâce à des contrôles méticuleux que nous réalisons en interne.

Grâce à une gestion efficace, l'entreprise s'engage chaque jour à suivre et à améliorer l'organisation et le contrôle, à optimiser les processus, à réduire les inefficacités, contribuant ainsi à la qualité des produits et des services. Grâce au précieux travail quotidien, nous avons obtenu la certification ISO 9001:2015.

Nous sommes aujourd'hui présents dans 80 pays, à la recherche permanente de nouveaux marchés et de nouveaux défis.



# OUR HISTORY AND OUR OBJECTIVES ARE ILLUSTRATED IN THESE PAGES.

*Our heart is in Italy, but our mind allows us to travel the world, in every sport and at all levels.*



Only the products which carry the GRS label and claim are certified



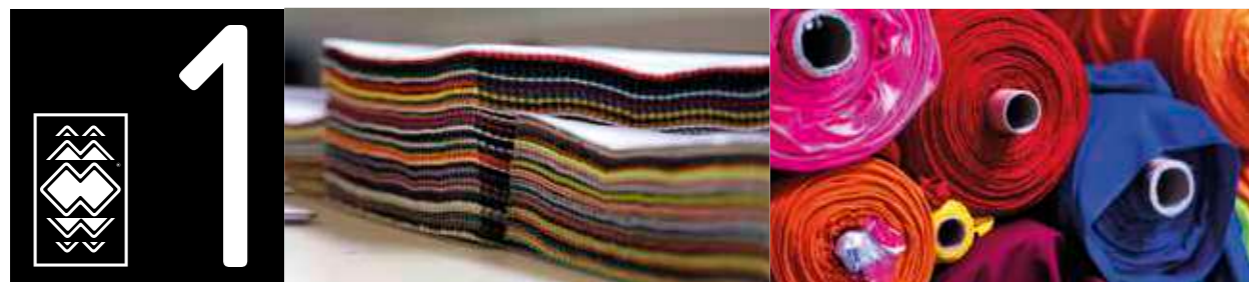
# NOTRE HISTOIRE ET NOS OBJECTIFS RENFERMÉS DANS CES PAGES.

*Notre cœur est italien mais notre esprit nous fait voyager dans le monde entier, dans tous les sports et à tous les niveaux*



DOWNLOAD





## 1 MATERIE PRIME

### RAW MATERIALS MATIERES PREMIERES

Selezione Tracciabilità Qualità Fornitori di fiducia  Disponibilità costante Certificazione OEKO TEX STANDARD 100 Test qualitativi	Selection Traceability Quality Trusted suppliers  Constant availability OEKO TEX STANDARD 100 certification Quality testing	Sélection Traçabilité Qualité Fournisseurs de confiance  Disponibilité constante Certification OEKO TEX STANDARD 100 Tests de qualité
--	---	---



## 2 PROCESSO CREATIVO

### CREATIVE PROCESS PROCESSUS DE CREATION

Direzione creativa interna Ricerca stilistica Elaborazione contenuti distintivi  Ricercatezza e approfondimento Unicità Ampia personalizzazione	In-house creative direction Style research Development of distinctive features  Sophistication and elaboration Uniqueness Ample customization	Direction interne de la création Recherche stylistique Élaboration de contenus distinctifs  Recherche et approfondissement Unicité Large personnalisation
---	--	---



## 3 SVILUPPO PRODOTTO

### PRODUCT DEVELOPMENT DÉVELOPPEMENT DU PRODUIT

Modellistica interna Prototipazione Sdifettamento  Paternità del prodotto Industrializzazione ad hoc Realizzazione ottimale	In-house pattern making Prototyping Elimination of defects  Product authorship Ad hoc industrialisation Optimum manufacturing	Patronnage interne Prototypage Élimination des défauts  Paternité du produit Industrialisation ad hoc Réalisation optimale
---	---	--



## 4 SARTORIALITÀ INDUSTRIALE

### INDUSTRIAL TAILORING L'ART DE LA COUTURE INDUSTRIELLE

Innovazione tecnologica  Filiera diretta Maestranze tessili Know how sartoriale Software di gestione di ultima generazione	Technological innovation  Direct supply chain Skilled textile workers Tailoring know-how State-of-the-art management software	Innovation technologique  Ouvriers textiles Savoir-faire sur mesure Logiciel de gestion de dernière génération
---	--	--



## 5 LINEA PRODUTTIVA

### PRODUCTION LINE LIGNE DE PRODUCTION

Cura dei dettagli  Filiera diretta Controllo confezione con maestranze qualificate Controllo qualità su tutti i prodotti Macchinari di proprietà di ultima generazione	Attention to detail  Direct supply chain Manufacturing controls with expert workforce Quality control on all products State-of-the-art proprietary machinery	Soins des détails  Filère directe Contrôle de la confection par des ouvriers qualifiés Contrôle qualité sur tous les produits Machines de dernière génération en propriété
---	---	---



## 6 QUALITÀ DI SERVIZIO

### QUALITY SERVICE QUALITÉ DE SERVICE

Disponibilità continua Magazzino garantito Ufficio commerciale a disposizione  Tempestività Rapporto umano Problem solving	Continuous availability Guaranteed stock Sales office at your disposal  Prompt response capacity Human relations Problem solving	Disponibilité continue Magasin garanti Bureau commercial disponible  Rapidité/Capacité de réponse Rapport humain Résolution de problème
--	--	---



CERTIFIED QUALITY MANAGEMENT SYSTEM  
**CQY**  
CERTIQUALITY  
UNI EN ISO 9001:2015

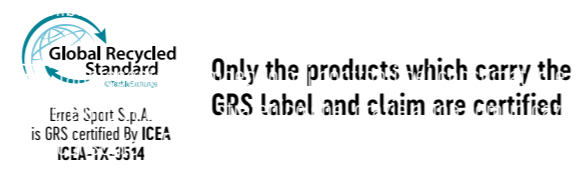


# GRS GLOBAL RECYCLED STANDARD

Erreà ottiene la certificazione GRS (Global Recycled Standard), uno standard internazionale tra i più rigorosi, sviluppato da Textile Exchange, relativo a prodotti contenenti materiali riciclati. Esso impone il rispetto di requisiti di tracciabilità, pratiche sociali e ambientali nonché un utilizzo controllato delle sostanze chimiche, in tutte le fasi della filiera produttiva.

Emesso al termine dell'iter di verifica dall'Organismo di Certificazione ICEA, il Certificato di Scopo prevede l'iscrizione nel Registro Operatori Certificati, consultabile e

La certificazione  
mercato, oltre  
chiara e traspa  
stakeholder e  
sviluppare un business più responsabile e competitivo.



Erreà has obtained the GRS (Global Recycled Standard) certification, one of the most rigorous international standards developed by Textile Exchange for products containing recycled materials. It requires compliance with strict criteria on traceability, social and environmental practices, and controlled use of chemicals throughout all stages of the production chain.

Issued at the end of the verification process by the Certification Body ICEA, the Scope Certificate entails registration in the Certified Operators Register, which can be consulted on the ICEA website [www.icea.bio](http://www.icea.bio).

The GRS certification represents a commitment towards consumers and the market, as well as a strategic tool which, thanks to clear and transparent communication, enables Erreà to build greater trust among its stakeholders and to develop a more responsible and competitive business

Erreà a obtenu la certification GRS (Global Recycled Standard), l'un des standards internationaux les plus rigoureux, développé par Textile Exchange pour les produits contenant des matériaux recyclés. Il impose le respect d'exigences strictes en matière de traçabilité, de pratiques sociales et environnementales, ainsi qu'un usage contrôlé des substances chimiques à toutes les étapes de la chaîne de production.

Délivré à l'issue du processus de vérification par l'organisme de certification ICEA, le Scope Certificate prévoit l'inscription au Registre des Opérateurs Certifiés, consultable sur le site d'ICEA [www.icea.bio](http://www.icea.bio).

La certification GRS constitue un engagement envers les consommateurs et le marché, ainsi qu'un outil stratégique qui, grâce à une communication claire et transparente, permet à Erreà de renforcer la confiance de ses parties prenantes et de développer une activité plus responsable et compétitive.

# DPP DIGITAL PRODUCT PASSPORT

Erreà introduce il Digital Product Passport per garantire una filiera tracciata, trasparente e responsabile. Realizzato in collaborazione con Ympact, leader nelle soluzioni di tracciabilità per la moda e il lusso, il progetto permette di associare a ogni capo un QR code unico. Scansionandolo, sarà possibile accedere a un archivio digitale con informazioni dettagliate su origine delle materie prime, processi produttivi, certificazioni e impatti ambientali. Un'iniziativa pensata per rispondere alle crescenti richieste normative e di mercato, promuovendo al contempo un dialogo più consapevole tra brand, filiera e consumatori.

A partire dal 1° marzo 2025, il Passaporto Digitale è disponibile per tutti i nuovi prodotti Erreà.

Erreà introduces the Digital Product Passport to ensure a traceable, transparent, and responsible supply chain. Developed in collaboration with Ympact, a leader in traceability solutions for the fashion and luxury sectors, the project enables each garment to be linked to a unique QR code. By scanning it, users can access a digital archive with detailed information about the origin of raw materials, production processes, certifications, and environmental impact. This initiative is designed to meet growing regulatory and market demands while fostering a more conscious dialogue between brands, the supply chain, and consumers.

Starting from March 1st, 2025, the Digital Product Passport will be available for all new Erreà products.

Erreà introduit le Digital Product Passport afin de garantir une chaîne d'approvisionnement traçable, transparente et responsable. Réalisé en collaboration avec Ympact, leader des solutions de traçabilité pour la mode et le luxe, ce projet permet d'associer à chaque article un code QR unique. En le scannant, il est possible d'accéder à une archive numérique contenant des informations détaillées sur l'origine des matières premières, les processus de production, les certifications et les impacts environnementaux. Une initiative pensée pour répondre aux exigences réglementaires et commerciales croissantes, tout en favorisant un dialogue plus conscient entre la marque, la chaîne d'approvisionnement et les consommateurs.

À partir du 1er mars 2025, le Passeport Numérique sera disponible pour tous les nouveaux produits Erreà.

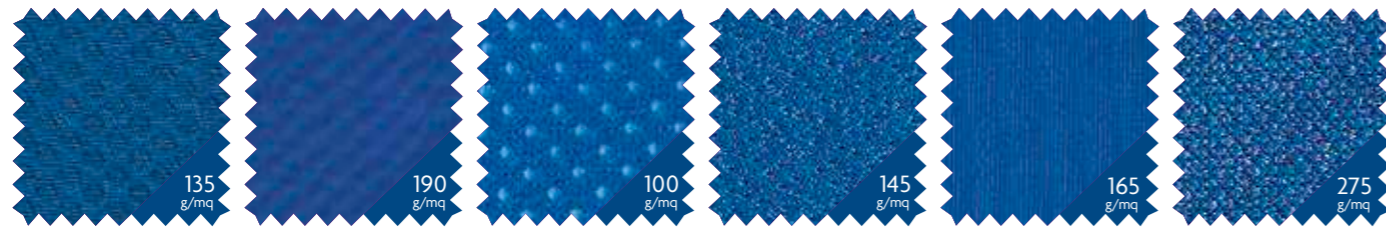


TO LEARN MORE





COMPETITION TEXTILE



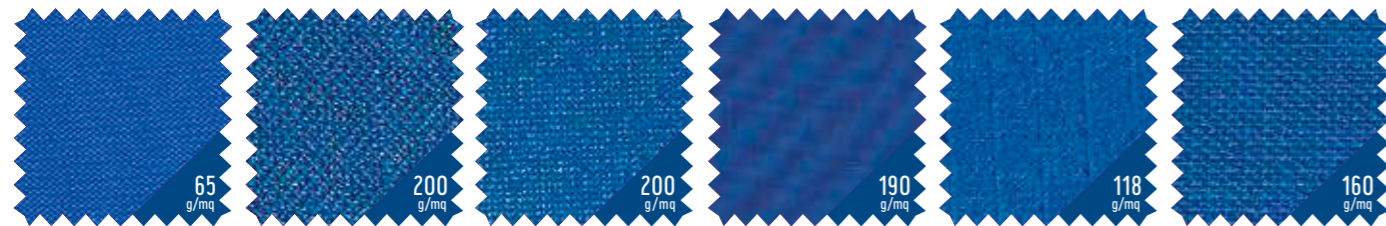
- B-HIVE**  
100% polyester
  - trama ad alveare/honeycomb weaving/trame alvéolée
  - traspirante/breathable/ respirant
  - leggero/light/léger
  - doppio filato/double thread/ fil double
- MALAGA**  
80% polyamide - 20% elastane
  - leggerezza ed elasticità/lightness and elasticity/légèreté et élasticité
  - Resiste al cloro, alle abrasioni/ Resistant to chlorine and abrasion/ résiste au chlore, aux abrasions
  - protegge dai raggi UV/offers protection against UV rays/ protège des rayons UV
  - leggero/light/léger
- MESH 6TP**  
100% polyester
  - fori di medie dimensioni/medium-sized holes/trous de moyenne dimension
  - comfort/comfort/confort
  - piuttosto elastico/quite elasticated/plutôt élastique
  - inattaccabile da muffe e batteri/mould and bacteria resistant/inattaquable par les moisissures et les bactéries
- MUNDIAL**  
100% polyester
  - morbido/soft/doux
  - traspirante/breathable/ respirant
  - doppia foratura/double-knit/double fonture
  - asciuga velocemente/quick drying/sèche rapidement
- PREMIER**  
82% polyester - 18% elastane
  - pregiati filati elasticizzati/top quality elasticated yarns/fils élastiques de grande qualité
  - particolare leggerezza/particular lightness/légèreté particulière
  - resistenza all'abrasione/excellent resistance to abrasion/excellente résistance à l'abrasion
- RUGBY STAMPA**  
100% polyester
  - esalta i colori/exalts colours/rehausse les couleurs
  - massima robustezza/maximim robustness/robustesse maximum
  - studiato per la stampa transfer tradizionale e digitale/ designed for both traditional and digital sublimation printing/ étudié pour l'impression transfert traditionnelle ou numérique



- SATURNO LIGHT**  
100% polyester
  - estremamente resistente/ extremely strong/ extrêmement résistant
  - elevato grado di elasticità ottenuto meccanicamente/ high level of elasticity achieved mechanically/ haut degré d'élasticité obtenu mécaniquement
- SKIN**  
100% polyester
  - tessuto opaco/opaque fabric/ tissu opaque
  - risulta inattaccabile da muffe e batteri/mould and bacteria resistant/inattaquable par les moisissures et les bactéries
  - asciuga velocemente/quick drying/sèche rapidement
- SORRENTO**  
92% cotton - 8% elastane
  - cotone elasticizzato garzato/ elasticated brushed cotton/ coton élastique brossé
  - morbido e soffice/soft and light/doux
  - la garzatura interna conferisce un aspetto peloso e vellutato alla superficie/the internal brushing gives the surface a fleecy and velvety look/ le lainage interne donne un aspect poilu et velouté à la surface
- TI-ENERGY 3.0**  
100% polyester
  - antivirale e antibatterico/antiviral and antibacterial/antiviral et antibactérien
  - nanoparticelle di ossido di zinco incapsulate nelle fibre/zinc oxide nanoparticles encapsulated in the fibres/nanoparticules d'oxyde de zinc encapsulées dans les fibres
  - trattamento idrorepellente Minusine/I/Minusine/I water repellent treatment/traitement hydrofuge Minusine/I
- UTILITY**  
100% polyester
  - tessuto circolare/circular woven fabric/tissu circulaire
  - presenza di microfori per la traspirazione/presence of micro-holes for breathability/présence de microtrous pour la transpiration
  - asciuga velocemente/quick drying/sèche rapidement



TRAINING TEXTILE

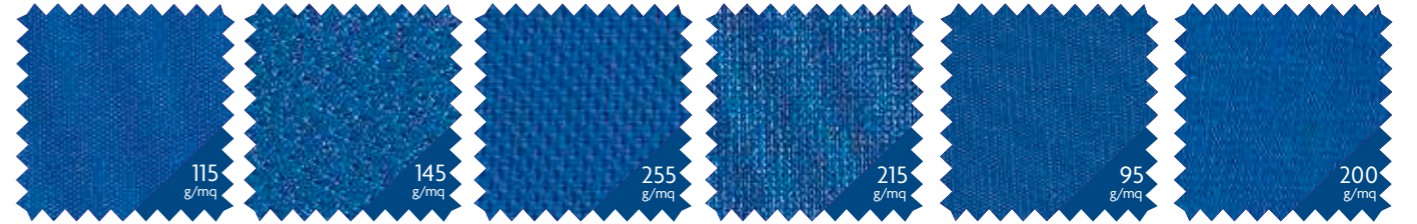


- B30 POLIESTERE**  
100% polyester
  - antivento/wind-resistant/ coupe-vent
  - water repellent/water repellent/déperlant
  - resistente/resistant/ résistance
  - asciuga velocemente/quick drying/sèche rapidement
- BASIC**  
100% polyester
  - morbido/soft/souple
  - lievemente elastico/slightly stretchy/légèrement élastique
  - non sgualisce/does not crease/ne se chiffonne pas
  - mantiene la piega/holds its shape/garde le pli
- ELASTIC TRICOT**  
100% polyester
  - tessuto indemagliabile/elastic tricot/maillé élastique
  - elasticizzato meccanicamente/elastic mechanically/élastique mécaniquement
  - massimo comfort/maximum comfort/maximum de confort
- MALAGA**  
80% polyamide - 20% elastane
  - leggerezza ed elasticità/lightness and elasticity/légèreté et élasticité
  - resiste al cloro, alle abrasioni/ resistant to chlorine and abrasion/ résiste au chlore, aux abrasions
  - protegge dai raggi UV/offers protection against UV rays/ protège des rayons UV
  - leggero/light/léger
- RIB WIND**  
100% polyester
  - resistente/resistant/ résistance maximale
  - trattamento "hydro stop"/ "hydro stop" treatment/traitement "hydro stop"
  - inattaccabile dagli agenti atmosferici, muffe e batteri/ weatherproof and resistant to moulds and bacteria / inattaquable par les agents atmosphériques, moisissures et bactéries
- WARM-UP**  
100% polyester
  - robusto/robust/robuste
  - interno smerigliato/brushed on the inside/intérieur émerisé
  - esterno in piquet/ piqué on the outside/extérieur en piquét

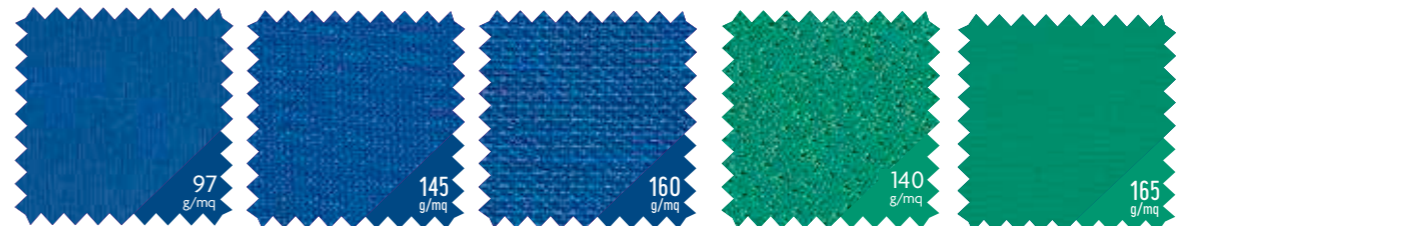
FREETIME TEXTILE



- B-HIVE**  
100% polyester
  - trama ad alveare/honeycomb weaving/trame alvéolée
  - traspirante/breathable/ respirant
  - leggero/light/léger
  - doppio filato/double thread/ fil double
- BASIC**  
100% polyester
  - morbido/soft/souple
  - lievemente elastico/slightly stretchy/légèrement élastique
  - non sgualisce/does not crease/ne se chiffonne pas
  - mantiene la piega/holds its shape/garde le pli
- COTTON 1186**  
100% cotton
  - jersey di cotone pettinato/ combed cotton jersey/ jersey de coton peigné
  - morbido/soft/doux
  - sensazione di freschezza a contatto con la pelle/sensation of freshness on the skin/sensation de fraîcheur au contact de la peau
- ELASTIC TRICOT**  
100% polyester
  - tessuto indemagliabile/elastic tricot/maillé élastique
  - elasticizzato meccanicamente/elastic mechanically/élastique mécaniquement
  - massimo comfort/maximum comfort/maximum de confort
- FULL**  
100% polyester
  - molto robusto/very robust/ très robuste
  - interno smerigliato/brushed on the inside/intérieur poli
  - caldo/warm/chaud
  - esterno semilucido/semi-polished on the outside/ extérieur semi-brillant
  - colori vivi e brillanti/vivid, bright colors/coloris vifs et brillants
- KAMELIA**  
80% cotton - 20% polyester
  - felpa garzata/brushed fleecy/polaire brossé
  - comfort/comfort/confort
  - interno in cotone/cotton on the inside/ intérieur en coton
  - esterno in poliestere/ polyester on the outside/ extérieur en polyester
  - morbido/soft/doux



- MICROSOFT**  
100% polyester
  - realizzato con filati microfibra/ made from microfibre yarns/ réalisé avec des fils en microfibre
  - massima leggerezza/ maximum lightness/ légèreté maximale
  - asciuga velocemente/inside in micropile/quick drying/ sèche rapidement
- MUNDIAL**  
100% polyester
  - morbido/soft/doux
  - traspirante/breathable/ respirant
  - doppia foratura/double-knit/ double fonture
  - asciuga velocemente/quick drying/sèche rapidement
- NIDO D'APE**  
100% polyester
  - lavorazione a nido d'ape/ honeycomb weave/travaillé en nid d'abeille
  - lucido/shiny/brillant
  - massima robustezza/ maximum strength/solidité maximale
- PIQUET**  
100% polyester
  - estremamente robusto/ extremely robust/ extrêmement robuste
  - interno smerigliato/brushed on the inside/intérieur poli
  - caldo/warm/chaud
  - colori vivi/vivid colors/ coloris vifs
  - traspirante/breathable/ respirant
- STRIPE**  
100% polyester
  - molto resistente/excellent resistance/très résistant
  - trattamento "hydro stop"/ "hydro stop" treatment/traitement "hydro stop"
  - inattaccabile dagli agenti atmosferici, muffe e batteri/ weatherproof and resistant to moulds and bacteria/ inattaquable par les agents atmosphériques, moisissures et bactéries
- SUPERGA**  
92% cotton - 8% elastane
  - cotone elasticizzato/stretch cotton/ coton extensible
  - morbido al tatto/ soft to the touch/doux au toucher
  - lascia sensazione di freschezza/gives a sensation of freshness/laisse une sensation de fraîcheur



- TASLAND**  
100% polyester
  - confortevole/comfortable/ confortable
  - molto resistente/excellent resistance/très résistant
  - trattamento "hydro stop"/ "hydro stop" treatment/traitement "hydro stop"
- UTILITY**  
100% polyester
  - Tessuto circolare/circular woven fabric/tissu circulaire
  - presenza di microfori per la traspirazione/presence of micro-holes for breathability/ présence de microtrous pour la transpiration
  - asciuga velocemente/quick drying/sèche rapidement
- WARM-UP**  
100% polyester
  - robusto/robust/robuste
  - interno smerigliato/brushed on the inside/intérieur émerisé
  - esterno in piquet/ piqué on the outside/extérieur en piquét
- FUTURE**  
100% recycled post-consumer polyester
  - morbido/soft/doux
  - traspirante/breathable/ respirant
  - doppia foratura/double-knit/double fonture
  - asciuga velocemente/quick drying/sèche rapidement
  - certificato GRS/GRS fabric certificat GRS
- SENSIBILITY**  
81% recycled post-consumer polyester 19% elastane
  - morbido/soft/doux
  - traspirante/breathable/ respirant
  - asciuga velocemente/quick drying/sèche rapidement
  - certificato GRS/GRS fabric certificat GRS



SYMBOLS

- VESTIBILITÀ ADERENTE/ VERY CLOSE FITTING (T-shirt icon)
- VESTIBILITÀ SEMI-ADERENTE/ CLOSE FITTING (T-shirt icon)
- VESTIBILITÀ NORMALE/ NORMAL FITTING (T-shirt icon)
- RICAMO EMBROIDERY (Needle and thread icon)
- STAMPA A CALDO/ HEAT APPLICATION (Iron icon)
- PERSONALIZZABILE/ CUSTOMIZABLE (Color palette icon)
- MODELLO DISPONIBILE PER TRANSFER/ MODEL AVAILABLE per sublimation (CUSTOM SUBLIMATION icon)
- DISPONIBILE FINO AL FINAL YEAR IN CATALOGUE/ DISPONIBILE JUSQU'AU (2026 icon)
- VESTIBILITÀ DONNA/ WOMAN FITTING (Woman icon)


RUGBY • RUGBY • RUGBY • RUGBY



## ANTIVIRALE ANTIBATTERICO CERTIFICATO OEKO-TEX

**TI-ENERGY: IL NUOVO TESSUTO ANTIVIRALE\***  
Frutto delle più moderne tecnologie nel campo dei polimeri avanzati e dell'esperienza maturata nell'utilizzo delle nanotecnologie iniziata nel 2008, la sezione Ricerca e Sviluppo di Erreà presenta il **nuovo tessuto antivirale\* Ti-energy**.

Si tratta di un importantissimo traguardo raggiunto in ambito tessile ottenuto grazie all'impiego di due distinte tecnologie: la **presenza di nanoparticelle di ossido di zinco** incapsulate in modo permanente nelle fibre di tessuto per ottenere **efficacia antivirale\* e antibatterica** e il **trattamento Minusnine J1+** per conferire estrema impermeabilità ai liquidi. Questa duplice funzionalizzazione consente al tessuto di diventare un'efficace **barriera protettiva contro droplet, liquidi, batteri e virus**.

 **Certificato Oeko-Tex Standard 100**, Ti-energy sarà disponibile anche per tutte le società sportive che vorranno utilizzarlo per offrire una maggiore sicurezza ai propri atleti.

\*I test eseguiti secondo la ISO 18184, utilizzando il virus SARS-CoV-2, hanno mostrato che il tessuto Ti-energy®3.0 in laboratorio ha una riduzione della carica virale del 99,85% rispetto ad un comune tessuto in poliestere dopo 6 ore di contatto con il virus.

## ANTI-VIRAL ANTIBACTERIAL OEKO-TEX CERTIFIED

**TI-ENERGY: THE NEW ANTI-VIRAL\* FABRIC**  
Fruit of state-of-the-art technologies in the field of advanced polymers and of the experience gained in the use of nanotechnologies since 2008, the Erreà research and development team is **presenting Ti-energy, the new anti-viral\* fabric**.

This truly important achievement in the world of fabrics was made possible by the use of two separate technologies: **the zinc oxide nanoparticles**, permanently encapsulated in the fibres, **have antiviral\* and antimicrobial properties**, and the **Minusnine J1+** treatment which makes the fabric super-impermeable to liquids. This dual function allows the fabric to form an effective **protective barrier against droplets, liquids, bacteria and viruses**.

 **Oeko-Tex Standard 100 certified**, Ti-energy will also be available to all sports clubs that want to use it to enhance the safety of their athletes.

\*Tests performed in accordance with ISO 18184 using the SARS-CoV-2 virus, have proved that in the laboratory, Ti-energy®3.0 can reduce the viral load by 99,85% compared to a standard polyester fabric six hours after coming into contact with the virus.

## ANTIVIRAL ANTIBACTÉRIEN CERTIFIÉ OEKO-TEX

**TI-ENERGY : LE NOUVEAU TISSU ANTIVIRAL\***  
Fruit des technologies les plus modernes dans le domaine des polymères avancés et de l'expérience acquise dans l'utilisation des nanotechnologies, qui a débuté en 2008, la section R&D d'Erreà Sport présente le **nouveau tissu antiviral\* Ti-energy**.

Cet extraordinaire succès en matière textile est le fruit de l'association de deux technologies spécifiques : la **présence de nanoparticules d'oxyde de zinc encapsulées qui restent dans les fibres** de tissu pour déployer leur efficacité antivirale et antibactérienne, et le traitement Minusnine J1+, qui confère une imperméabilité extrême aux liquides. Cette double fonctionnalisation permet au tissu de devenir une **barrière protectrice efficace contre gouttelettes, liquides, bactéries et virus**.

 **Certifié Oeko-Tex Standard 100**, Ti-energy sera proposé également à tous les clubs de sport qui souhaitent l'utiliser afin d'offrir davantage de sécurité à leurs athlètes.

\*Les tests réalisés selon la norme ISO 18184 avec le virus SARS-CoV-2 ont montré que, en laboratoire, le tissu Ti-energy®3.0 assure une réduction de 99,85% de la charge virale comparé à un tissu commun en polyester au bout de 6 heures de contact avec le virus.

CON ERREÀ SPORT  
SALUTE E SICUREZZA  
CORRONO SEMPRE  
INSIEME

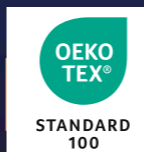
WITH ERREÀ SPORT  
HEALTH AND SAFETY  
ALWAYS RUN  
HAND IN HAND

AVEC ERREÀ SPORT,  
SANTÉ ET SÉCURITÉ  
VONT TOUJOURS  
ENSEMBLE !

MOSQUITO.



**TI-ENERGY.  
NATO PER PROTEGGERTI.**



Frutto dell'esperienza maturata nell'utilizzo delle nanotecnologie, Erreà Sport presenta il nuovo **tessuto Ti-energy®3.0** dotato di **proprietà antivirale\* e antibatterica**. Un successo unico, ottenuto grazie alla presenza di **nanoparticelle di ossido di zinco** incapsulate in modo permanente nelle fibre del tessuto e al **trattamento Minusnine J1+®**. Questa doppia funzionalità permette a Ti-energy®3.0 di agire come un'efficace **barriera protettiva contro droplet e microrganismi**.  
Ti-energy®3.0 è un tessuto certificato **Oeko-Tex® Standard 100**.

Con Erreà sport, salute e sicurezza corrono sempre insieme.

\*I test eseguiti secondo la ISO 18184, utilizzando il virus SARS-CoV-2, hanno mostrato che il tessuto Ti-energy®3.0 in laboratorio ha una riduzione della carica virale del 99,85% rispetto ad un comune tessuto in poliestere dopo 6 ore di contatto con il virus.



errea.com

# SPONSORSHIP 2025-2026

				
<b>BENETTON RUGBY</b> PRO14 - M	<b>LAZIO RUGBY</b> SERIE A - M	<b>ASD RUGBY PAESE</b> SERIE A - M	<b>AVEZZANO RUGBY</b> SERIE A - M	<b>RUGBY LIVORNO 1931</b> SERIE A - M
<b>ITALY</b>	<b>ITALY</b>	<b>ITALY</b>	<b>ITALY</b>	<b>ITALY</b>

				
<b>US PRIMAVERA RUGBY</b> SERIE A - M	<b>HORNETS RFC</b> NATIONAL LEAGUE 2 WEST - M	<b>OYONNAX RUGBY</b> PRO D2 - M	<b>APAREJADORES RUGBY BURGOS</b> DIVISION DE HONOR - M	<b>FENIX RUGBY ZARAGOZA</b> DIVISION DE HONOR B - M
<b>ITALY</b>	<b>ENGLAND</b>	<b>FRANCE</b>	<b>SPAIN</b>	<b>SPAIN</b>

### NATIONAL TEAMS 2025-2026

			
<b>OLANDA</b> / - M	<b>LATVIA</b> / - M	<b>UKRAINE</b> / - M	<b>FRANCE</b> / - M
<b>HOLLAND</b>	<b>LATVIA</b>	<b>UKRAINE</b>	<b>FRANCE</b>



# RUGBY





00120  
black



00090  
navy



00020  
red

Esempio personalizzato - Example personalised - Exemple personnalise  
- Ejemplo personalizado - personalisiertes Beispiel



SPECIAL ORDER

**AWHA**

Adult Junior  
**GM0M0C GM0M1C**  
S»M YXS-XXS-XS

SKIN 100% polyester - 125 g/mq

**MIN. 50 PCS**  
min. 10 per size  
with multiples of 2



STANDARD 100  
074744.0  
CENTROCOT



# 2030 RYUN



Adult **FP730Z**  
S-4XL

Junior **FP731Z**  
XS



ROCCIA 100% polyester - 192 g/mq  
RIB WIND 100% polyester - 118 g/mq  
MALAGA 80% polyamide 20% elastane - 190 g/mq

- Elastico in vita e laccioli regolabili
- Inserto laterale in tessuto Rib Wind
- Profilo laterale in contrasto
- Interno gamba in tessuto elasticizzato Malaga



- Stretched waistband and adjustable drawstring
- Lateral insert in Rib Wind fabric
- Contrasting side profile
- Inside leg in stretched Malaga fabric

- Élastique à la taille et lacets réglables
- Pièce latérale en tissu Rib Wind
- Profil latéral en contraste
- Intérieur des jambes en tissu élastique Malaga



02500  
black/white

00300  
white/grey

00500  
red/white



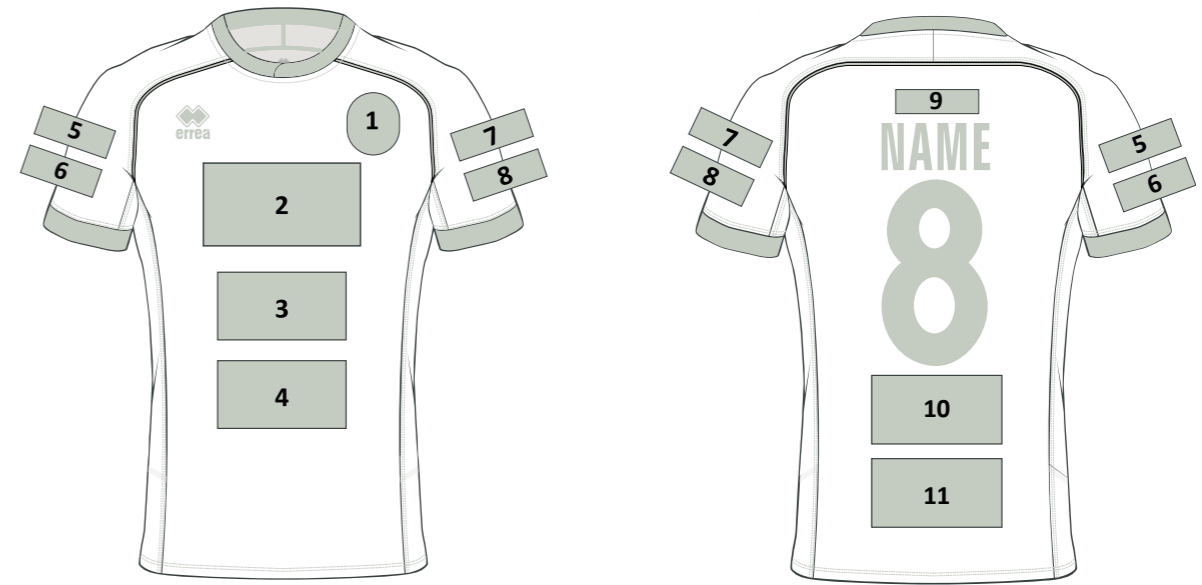
01500  
blue/white

01900  
navy/white



RESERVED AREA FOR RESELLERS

## FULL CUSTOM - RUGBY



### FRONT

- 1 BADGE (h x w cm)
- 2 LOGO (h x w cm)
- 3 LOGO (h x w cm)
- 4 LOGO (h x w cm)

### RIGHT SLEEVE

- 5 LOGO (h x w cm)
- 6 LOGO (h x w cm)

### LEFT SLEEVE

- 7 LOGO (h x w cm)
- 8 LOGO (h x w cm)

### BACK

- 9 NAME cm h
- 10 NUMBER cm h
- 9 LOGO (h x w cm)
- 10 LOGO (h x w cm)
- 11 LOGO (h x w cm)

# SPECIAL ORDER MARU

SATURNO-LIGHT 100% polyester - 185 g/mq  
MALAGA 80% polyamide 20% elastane - 190 g/mq

Adult **PP6M3Z**  
S-4XL

Junior **PP6M4Z**  
YXS-XXS-XS

MIN. 50 PCS  
min. 10 per size  
with multiples of 2



02520  
black/yellow

01900  
navy/white

Esempio personalizzato - Example personalised - Exemple personalise  
- Ejemplo personalizado - personnalisiertes Beispiel

# 2030 BREST



Adult **D4025**  
S-4XL

Junior **D4026**  
YXS-XXS-XS

Kid **D4027**  
2YXS



RUGBY STAMPA 100% polyester - 275 g/mq

- Elastico in vita con laccioli regolabili
- Stretched waistband and adjustable drawstring
- Élastique à la taille et lacets réglables



000012  
black

000001  
white

000002  
red

000004  
green

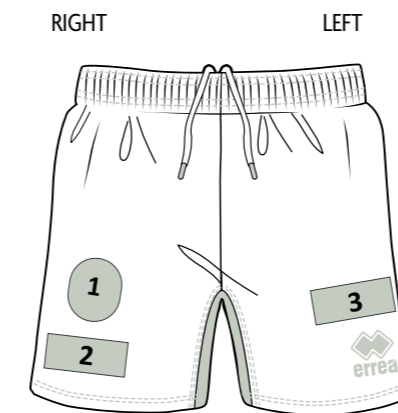


000007  
blue

000009  
navy

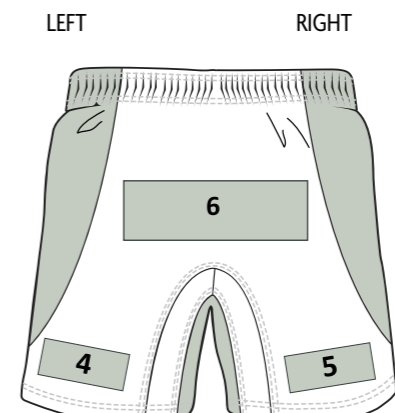
000015  
maroon

Esempio personalizzato - Example personalised - Exemple personalise  
- Ejemplo personalizado - personnalisiertes Beispiel



### RIGHT

### LEFT



### LEFT

### RIGHT

### FRONT

- 1 BADGE (h x w cm)
- 2 LOGO (h x w cm)
- 3 LOGO (h x w cm)

### BACK

- 4 LOGO (h x w cm)
- 5 LOGO (h x w cm)
- 6 LOGO (h x w cm)

### CONSIGLI PRATICI

- Invia eventuali grafiche in formato vettoriale.
- Invia loghi in formato .pdf/.ai/.eps
- Possibilità di inserire nomi/numeralli'interno dei fogli di stampa. Invia le indicazioni (taglia/nome/numero) al momento della conferma del disegno.

### RECOMMENDATIONS

- Send any graphic designs in vector format.
- Send logos in .pdf/.ai/.eps
- You can also enter names/numbers on print sheets. Send the information (size/name/number) at the time of confirming the design.

### CONSEILS PRATIQUES

- Envoi d'éventuels graphismes au format vectoriel.
- Envoi des logos au format .pdf/.ai/.eps
- Possibilité d'entrer des noms/numéros dans les feuilles d'impression. Envoi des indications (taille/nom/numéro) lors de la confirmation du dessin.



## AWHA

MIN. 12 PCS MIN. 2 PER SIZE WITH MULTIPLES OF 2  
- (ONLY SIZE: S-XS-XXS-YXS)-

ADULT - PMFU3C  
JUNIOR - PMFU4C

○ SKIN 100% POLYESTER - 125 g/mq



## MARU

MIN. 12 PCS MIN. 2 PER SIZE WITH MULTIPLES OF 2

ADULT - PP6M3Z  
JUNIOR - PP6M4Z

○ SATURNO-LIGHT 100% POLYESTER - 185 g/mq  
MALAGA 80% POLYESTER 20% ELASTANE - 190 g/mq



## BREST

MIN. 12 PCS MIN. 2 PER SIZE WITH MULTIPLES OF 2

ADULT - D4025  
JUNIOR - D4026

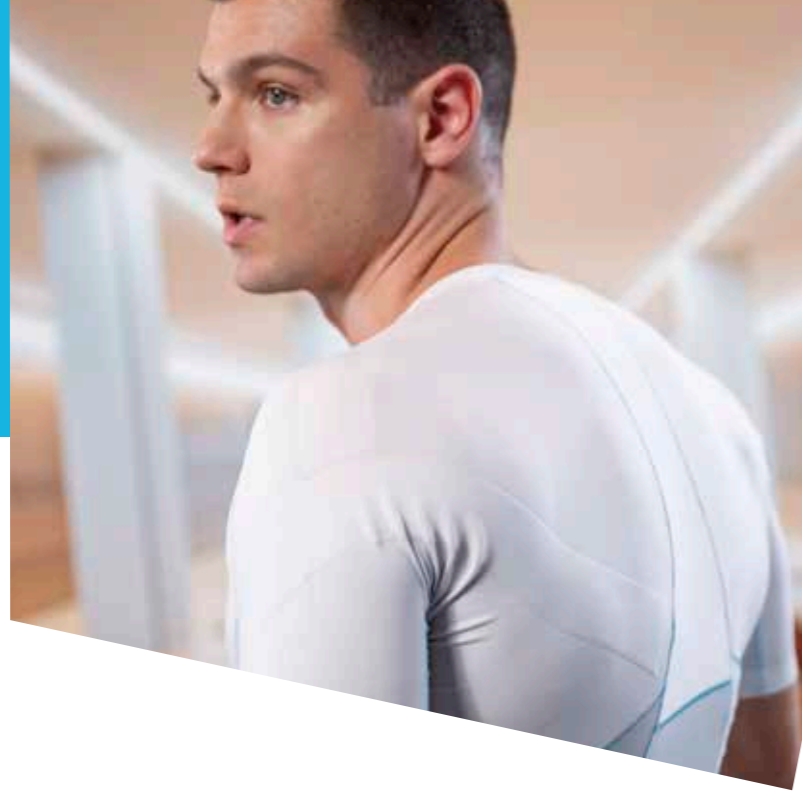
○ SATURNO-LIGHT 100% POLYESTER - 185 g/mq

ADULT - D4025  
JUNIOR - D4026

○ RUGBY STAMPA 100% POLYESTER - 275 g/mq



# BASE LAYER



## 2026 ADERYN 55

Adult  
**UMOJOC**  
S-XXL



PREMIER 82% polyester 18% elastane - 165 g/mq

- Esoscheletro interno a supporto posturale
- Sostegno mirato per deltoide, tricipite e trapezio, articolazioni delle spalle e cuffie dei rotatori
- Vestibilità aderente
- Costruzione con due tessuti a elasticità differenziata per fornire un sostegno mirato e garantire leggerezza, traspirabilità e resistenza dove serve.
- Fibra leggera e traspirante
- Collo a V
- Nessuna cucitura sotto le ascelle
- Maniche rifinite con tecnologia seamless

- Internal exoskeleton for postural support
- Targeted support for the deltoid, triceps, and trapezius, shoulder joints, and rotator cuffs
- Slim fit
- Construction with two fabrics of differentiated elasticity to provide targeted support and ensure lightness, breathability, and resistance where needed
- Lightweight and breathable fiber
- V-neck
- No seams under the armpits
- Sleeves finished with seamless technology

- Exosquelette interne pour le soutien postural
- Soutien ciblé pour le deltoïde, le triceps et le trapèze, les articulations des épaules et les coiffe des rotateurs
- Coupe ajustée
- Conception avec deux tissus à élasticité différenciée pour offrir un soutien ciblé et garantir légèreté, respirabilité et résistance là où c'est nécessaire
- Fibre légère et respirante
- Col en V
- Aucune couture sous les aisselles
- Manches finies avec la technologie seamlessx



37080  
white/cyan



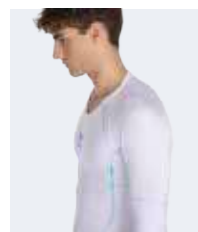
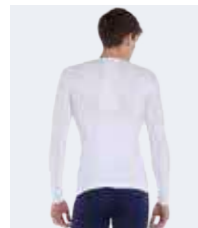


## 2026 KARIL LS

Adult  
**UMOJOL**  
S»XXL



PREMIER 82% polyester 18% elastane - 165 g/mq

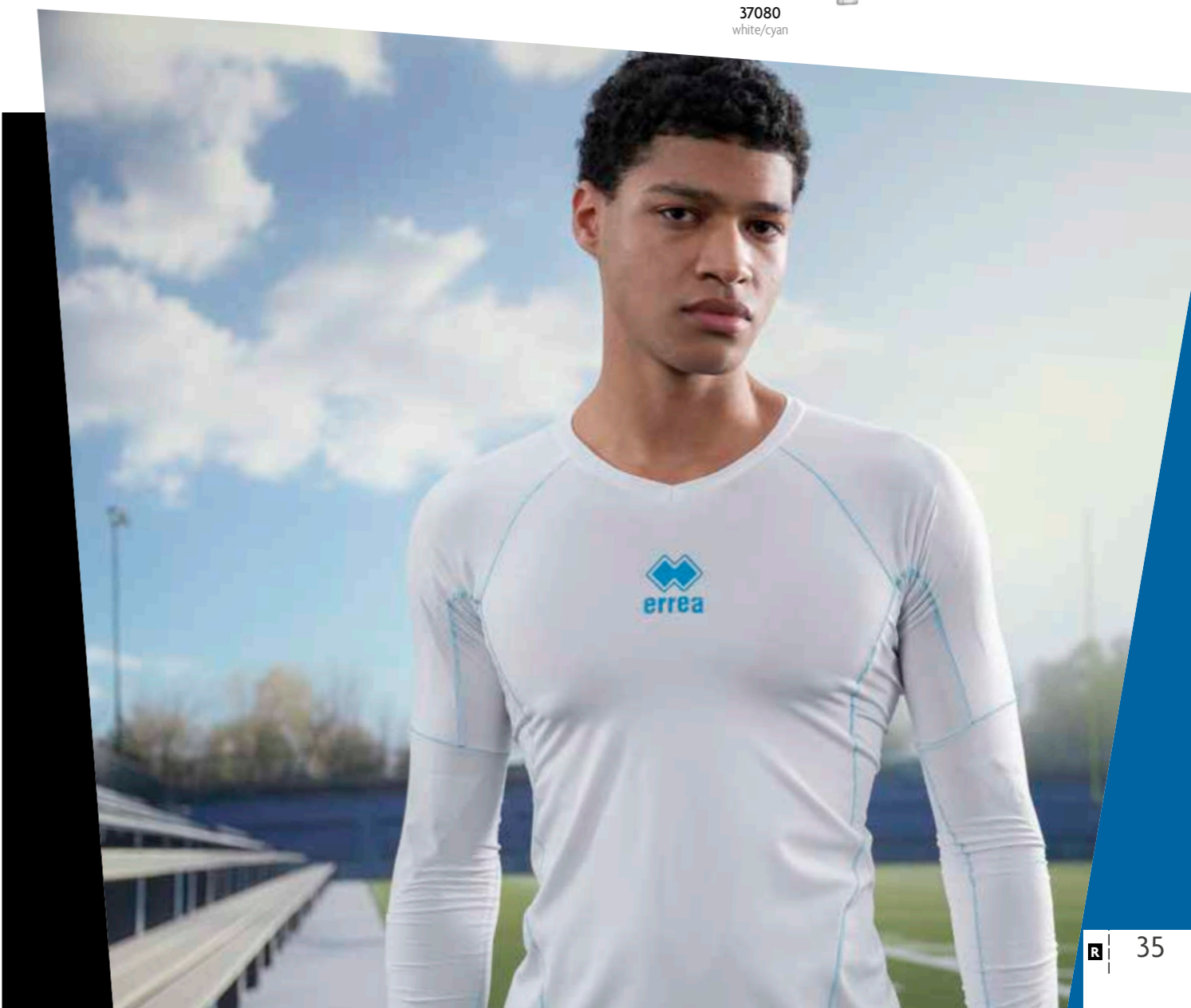


37080  
white/cyan

- Vestibilità aderente per massimo comfort e libertà di movimento durante l'attività sportiva
- Collo a giro progettata per migliorare postura e rendimento
- Esoscheletro a supporto posturale
- Supporto mirato per i muscoli della parte alta della schiena, articolazioni delle spalle e cuffie dei rotatori
- Supporto extra per gomiti e muscoli delle braccia
- Fasce elastiche interne a sostegno del deltoide, tricipite, trapezio
- Riduzione della vibrazione muscolare
- Traspirante
- Cuciture ultra piatte effettuate con tecnologia giapponese
- Film termoadesivo aggrappante
- Tessuto contenente elastomero per una miglior vestibilità
- Tape con certificato Standard 100 by Oeko - Tex

- Close-fitting for maximum comfort during sports activities
- Round neck designed to improve posture and performance
- Exoskeleton for postural support
- Support for muscles in the upper back, shoulders' joints, and rotators' cuffs
- Extra support for elbows and arm muscles
- Internal stretched bands to support deltoids, triceps, and trapezius
- Muscles vibration reduction
- Breathable
- Ultra-flat seams made with Japanese technology
- Adhesive thermofilm
- Fabric containing elastomer for a better fit
- Tape with Standard 100 by Oeko - Tex certification

- Coupe ajustée pour un confort maximal et une liberté de mouvement pendant l'activité sportive
- Col rond conçu pour améliorer la posture et les performances
- Exosquelette pour un soutien postural
- Soutien ciblé pour les muscles du haut du dos, les articulations des épaules et les rotateurs
- Support supplémentaire pour les coudes et les muscles des bras
- Bandes élastiques internes pour soutenir le deltoïde, le triceps et le trapèze
- Réduction des vibrations musculaires
- Respirant
- Coutures ultra-plates réalisées avec une technologie japonaise
- Thermofilm adhésif
- Tissu contenant de l'élastomère pour un meilleur ajustement
- Ruban avec certification Standard 100 by Oeko - Tex



## 2026 ACTIVE TENSE LITE

Adult  
**UM010C**  
S>XXL

Junior  
**UM011C**  
XS



94% POLYAMIDE - 6% ELASTANE

Fino ad esaurimento scorte  
While stocks last  
Jusqu'à épuisement du stock  
Hasta agotar existencias  
Solange der Vorrat reicht

- Maglia collo a giro, dotata di zone a tensione differenziata ed esoscheletro in resina
- L'exoscheletro in resina si concentra sulla parte superiore del corpo con lo scopo di stabilizzare le spalle e migliorare la postura
- Le fasce elastiche interne sono studiate e realizzate per sostenere il deltoide e il trapezio
- Le zone a tensione differenziata grazie ai diversi attriti determinano effetti stabilizzatori sui muscoli e sulle articolazioni

- Crew neck shirt with different tension zones and resin exoskeleton
- The resin exoskeleton is focused on the upper part of the body and aim to stabilizing the shoulders and improving posture
- The inner stretched bands are designed and produced to support deltoids and the trapezoid muscle
- The different tension zones, because of different frictions, have stabilizing effects on muscles and joints

- Maillot col rond à manches courtes avec des zones à tension différenciée et un exosquelette en résine
- L'exosquelette en résine est positionné et se concentre sur la partie supérieure du corps dans le but de stabiliser les épaules et d'améliorer la posture
- Les bandes élastiques internes ont été étudiées et réalisées pour soutenir le deltoïde et le trapèze
- Les zones à tension différenciée grâce aux différents frottements déterminent des effets stabilisateurs sur les muscles et sur les articulations



## 2026 ACTIVE TENSE LITE

Adult  
**UPOG0Z**  
S>XXL

Junior  
**UPOG1Z**  
XS



94% POLYAMIDE - 6% ELASTANE

Fino ad esaurimento scorte  
While stocks last  
Jusqu'à épuisement du stock  
Hasta agotar existencias  
Solange der Vorrat reicht

- Dotato di zone a tensione differenziata ed esoscheletro in resina
- L'exoscheletro in resina si concentra sui principali muscoli della coscia per migliorarne la funzionalità
- Le fasce elastiche interne sono realizzate per sostenere i quadricipiti e i flessori e creano un importante supporto alle fasce e alla muscolatura degli adduttori
- La vibrazione muscolare risulta sensibilmente ridotta

- Bermudas with different tension zones and resin exoskeleton
- The resin exoskeleton improve the function of the main muscles of the thigh and to create an important support to the muscle fibres of the adductors
- Muscular vibration is noticeably reduced

- Bermuda avec des zones à tension différenciée et un exosquelette en résine.
- L'exosquelette en résine se concentre sur les principaux muscles de la cuisse pour en améliorer la fonctionnalité.
- Les bandes élastiques internes, réalisées pour soutenir les quadriceps et les fléchisseurs, créent un important soutien aux bandes et à la musculature des adducteurs.
- Les vibrations musculaires sont sensiblement réduites



00120  
black



00010  
white



00120  
black

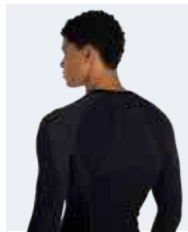
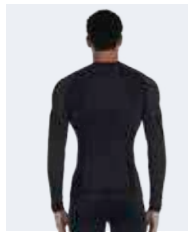
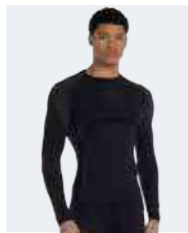


00010  
white





00120  
black



## 2026 PERSIA

Adult  
**UMOKOL**  
XS/S - M/L - XL/XXL

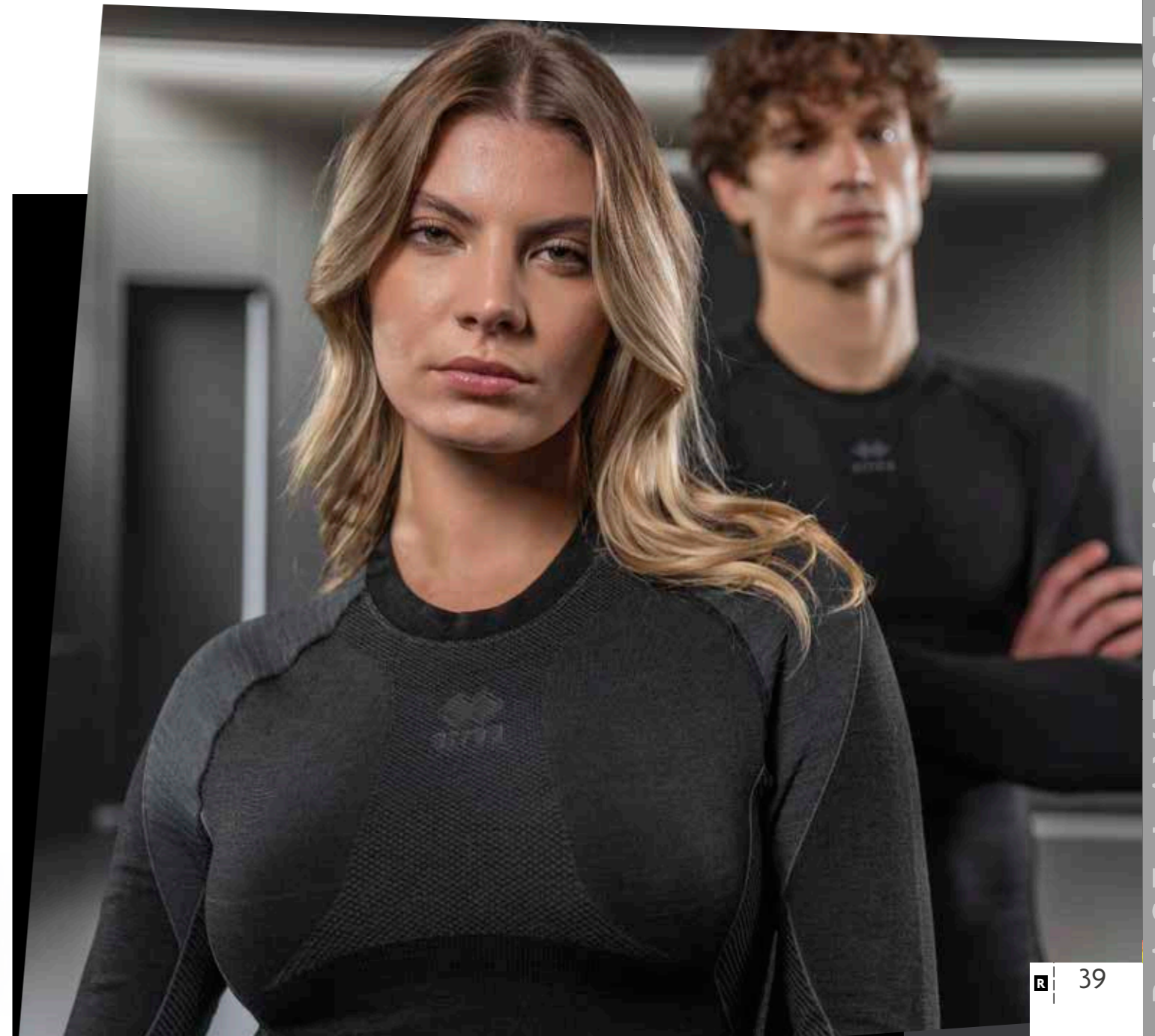


40% WOOL 40% POLYPROPYLENE 15% POLYAMIDE  
5% ELASTANE

- Intimo tecnico invernale
- Collo a Giro
- Traspirante
- Resistente ad abrasioni
- Ottimizza calore, traspirazione, durata
- Vestibilità aderente
- In seamless con un mix di filati ad alto contenuto di lana merinos

- Winter Technical Underwear
- Round Neck
- Breathable
- Abrasion-Resistant
- Optimizes warmth, breathability, durability
- Tight-fitting
- Seamless with a blend of high-content merino-wool yarns

- Sous-vêtements techniques d'hiver
- Col rond
- Respirant
- Résistant à l'abrasion
- Optimise chaleur, respirabilité, durabilité
- Coupe ajustée
- Sans couture avec un mélange de fils à haute teneur en laine mérinos





## 2026 **KELVIN**

Adult  
**UMOL0L**  
S/M-L/XL-XXL

Junior  
**UMOL1L**  
XXS-XS



85% POLYAMIDE 10% POLYESTER 5% ELASTANE

- Manica a giro, collo a lupetto
- Inserti tridimensionali localizzati nella parte superiore
- Effetto "second skin", tecnologia Seamless
- Isolamento termico
- Taschino posteriore porta GPS

- Set-in sleeves, turtleneck
- Three-dimensional inserts on upper portion
- "Second skin" effect, seamless technology
- Thermal insulation
- Back pocket for GPS

- Manches montées, col montant
- Pièces tridimensionnelles situées dans la partie supérieure
- Effet « deuxième peau », technologie sans coutures
- Isolation thermique
- Petite poche arrière porte-GPS



STANDARD 100  
074744.0  
CENTROCOT



00010  
white

00020  
red

00070  
blue

00090  
navy

00120  
black

## 2026 **KOLE**

Adult  
**UP0H0Z**  
S/M-L/XL-XXL

Junior  
**UP0H1Z**  
YXS-XXS-XS



85% POLYAMIDE 10% POLYESTER 5% ELASTANE

- Alta traspirabilità, Isolamento termico
- Rapido assorbimento del sudore
- Effetto "second skin", tecnologia seamless
- Estrema leggerezza

- High breathability, thermal insulation
- fast sweat absorption
- "Second skin" effect, seamless technology
- Extreme lightness

- Grande respirabilité, Isolation thermique
- Absorption rapide de la transpiration
- Effet « deuxième peau », technologie sans coutures
- Extrême légèreté



STANDARD 100  
074744.0  
CENTROCOT



00090  
navy

00120  
black



# 2026 KEN

Adult  
**UMOM0L**  
S/M-L/XL-XXL

Junior  
**UMOM1L**  
XXS-XS



85% POLYAMIDE 10% POLYESTER 5% ELASTANE

- Manica e collo a giro
- Inserti tridimensionali localizzati nella parte superiore
- Effetto "second skin", tecnologia Seamless
- Isolamento termico
- Taschino posteriore porta GPS

- Set-in sleeves and crew neck
- Three-dimensional inserts on upper part
- "Second skin" effect, seamless technology
- Thermal insulation
- Back pocket for GPS

- Manches montées et col rond
- Pièces tridimensionnelles situées dans la partie supérieure
- Effet « deuxième peau », technologie sans coutures
- Isolation thermique
- Petite poche arrière porte-GPS



# 2026 KYRAN

Adult  
**UP010Z**  
S/M-L/XL-XXL

Junior  
**UP011Z**  
XS



85% POLYAMIDE 10% POLYESTER 5% ELASTANE

- Alta traspirabilità, rapido assorbimento del sudore
- Effetto "second skin", tecnologia seamless
- Isolamento termico
- Estrema leggerezza

- High breathability, rapid sweat absorption
- "Second skin" effect, seamless technology
- Thermal insulation
- Extreme lightness

- Grande respirabilité, absorption rapide de la transpiration
- Effet « deuxième peau », technologie sans coutures
- Isolation thermique
- Extrême légèreté





**2026 KIAN**

Adult **UMONOC**  
S/M-L/XL-XXL

Junior **UMON1C**  
XS

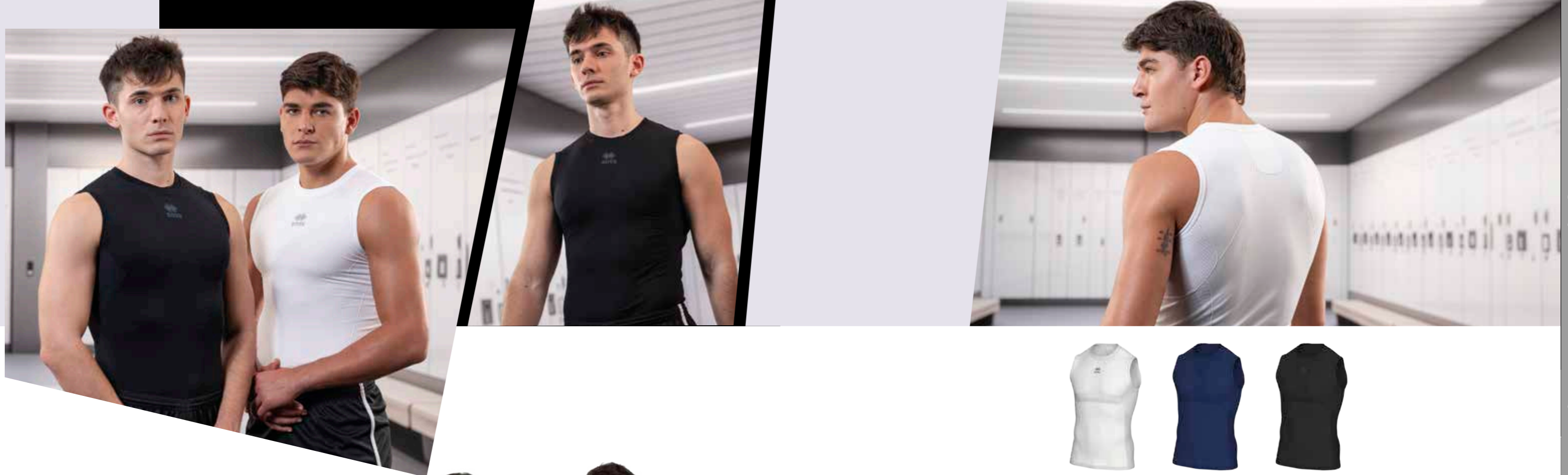
**errea** **MADE IN ITALY**  
85% POLYAMIDE 10% POLYESTER 5% ELASTANE

- Manica e collo a giro
- Inserti tridimensionali localizzati nella parte superiore
- Effetto "second skin", tecnologia Seamless
- Isolamento termico

- Set-in sleeves and crew neck
- Three-dimensional inserts on upper part
- "Second skin" effect, seamless technology
- Thermal insulation

- Manches montées et col rond
- Pièces tridimensionnelles situées dans la partie supérieure
- Effet « deuxième peau », technologie sans coutures
- Isolation thermique





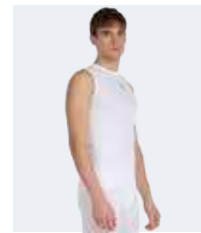
00010  
white



00090  
navy



00120  
black



## 2026 KIMK

Adult  
**UM000S**  
S/M-L/XL-XXL

Junior  
**UM001S**  
XS



85% POLYAMIDE 15% POLYESTER

- Collo a giro
- Alta traspirabilità, estrema Leggerezza
- Effetto "second skin", tecnologia Seamless
- Ideale regolazione termica corporea
- Taschino posteriore porta GPS



- Crew neck
- High breathability, extreme lightness
- "Second skin" effect, seamless technology
- Ideal body temperature regulation
- Back pocket for GPS



STANDARD  
100  
074744.0  
CENTROCOT

- Col rond
- Grande respirabilità, extrême légèreté
- Effet « deuxième peau », technologie sans coutures
- Régulation thermique corporelle idéale
- Petite poche arrière porte-GPS





## 2030 DARIS

Adult **FMOBOL**  
S/M - L/XL - XXL/3XL  
Junior **FMOB1L**  
YXS-XXS/XS



90% POLYESTER - 10% ELASTANE

" Manica raglan  
" Collo a giro  
" Ideale per il periodo invernale  
" Isolamento termico

" Raglan sleeve  
" Crew neck  
" Ideal for wintertime  
" Thermal insulation

" Manches raglan  
" Ras du cou  
" Idéal pour la période hivernale  
" Isolation thermique



STANDARD  
100  
074744.0  
CENTROCOT



## 2030 DAWE

Adult **FPOB0Z**  
S/M - L/XL - XXL/3XL  
Junior **FPOB1Z**  
YXS-XXS/XS



90% POLYESTER - 10% ELASTANE

- Elastico in vita
- Stretched waistband
- Ceinture élastique



STANDARD  
100  
074744.0  
CENTROCOT



## 2030 DEREK

Adult **GPOS0Z**  
S/M - L/XL - XXL/3XL  
Junior **GPOS1Z**  
YXS-XXS/XS



90% POLYESTER - 10% ELASTANE

- Elastico in vita
- Fondo con orlo
- Stretched waistband
- Hemmed bottom

- Élastique à la taille
- Bas avec ourlet



STANDARD  
100  
074744.0  
CENTROCOT



00090  
navy

00120  
black



00010 white, 00150 maroon, 00020 red, 00130 orange, 00030 yellow, 00040 green, 00070 blue, 00090 navy, 00120 black, 32120 anthracite melange



00010 white, 00150 maroon, 00020 red, 00130 orange, 00030 yellow, 00040 green, 00070 blue, 00090 navy, 00120 black, 32120 anthracite melange







## 2030 ALLENAMENTO

Adult  
**A3010**  
M»XL

Junior  
**A3011**  
XS



46% POLYESTER - 46% COTTON - 8% ELASTANE

- Manica a giro
- Collo a giro
- Isolamento termico
- Mantiene il corpo asciutto e caldo

- Set-in sleeves
- Crew neck
- Thermal insulation
- It keep the body warm and dry

- Manches montées
- Col rond
- Isolation thermique
- Il garde le corps sec et chaud



000001  
white



# ACCESSORIES

## 2030 BIB



Adult **A980** Junior **A981** Kid **A982**



100% POLYESTER - 120 g/mq

- Collo a giro profondo e sbracci ampi
- Wide crew neck and armholes
- Col rond profond et emmanchures amples

**10**

PCS X PACK



000333  
fuchsia fluo



000002  
red



000334  
orange fluo



000331  
yellow fluo



000332  
green fluo



000008  
royal



## 2030 BIB DOUBLE



Adult **C990** Junior **C991**  
M-XL XS



100% POLYESTER - 120 g/mq

- Collo a giro profondo e sbracci ampi
- Double
- Wide crew neck and armholes
- Doubleface
- Col rond profond et emmanchures amples
- Double face

**5**

PCS X PACK



000026  
white/blue



000028  
white/navy



000050  
red/white



001810  
orange fluo/yellow fluo





## 2027 RUGBY PREMIUM HERITAGE

### HAOLOZ

SIZE 5



Competition

- Competizione
- New Grip Tech
- 4 Lastre di poliestere
- Gomma resistente
- Cucito a mano
- Camera d'aria in lattice naturale

- Competition
- New Grip Tech
- 4 polyester layers
- Durable rubber
- Hand-stitched
- Natural latex bladder

- Concours
- New Grip Tech
- 4 couches de polyester
- Caoutchouc durable
- Cousu à la main
- Vessie en latex naturel



97040  
white/black/anthracite/yellow



## 2026 RUGBY SUPER SKILL

### GAOS0Z

SIZE 4-5

Training

- Grip Basic
- 3 lastre di poliestere
- Gomma naturale
- Cucito a mano
- Camera d'aria in lattice naturale

- Grip Basic
- 3 polyester layers
- Natural rubber
- Hand-stitched
- Natural latex bladder

- Grip Basic
- 3 couches de polyester
- Caoutchouc naturel
- Cousu à la main
- Vessie en latex naturel

Fino ad esaurimento scorte  
While stocks last  
Jusqu'à épuisement du stock  
Hasta agotar existencias  
Solange der Vorrat reicht



71540  
yellow fluo/navy/green fluo



## 2027 RUGBY ACADEMY HERITAGE

### HAOJOZ

SIZE 3-4-5



Training

- New Grip Tech
- 3 lastre di poliestere
- Gomma naturale
- Cucito a mano
- Camera d'aria in lattice naturale

- New Grip Tech
- 3 polyester layers
- Natural rubber
- Hand-stitched
- Natural latex bladder

- New Grip Tech
- 3 couches de polyester
- Caoutchouc naturel
- Cousu à la main
- Vessie en latex naturel



05120  
white/red/navy



## 2027 MINI BALL RUGBY HERITAGE

### HAOKOZ

ONE SIZE



- New Grip Tech
- 2 lastre di poliestere
- Cucitura a mano
- Camera d'aria in lattice naturale
- Lunghezza 18 cm

- New Grip Tech
- 2 panneaux en polyester
- Hand-stitched
- Natural latex bladder
- 18cm long

- New Grip Tech
- 2 panneaux en polyester
- Cousu à la main
- Doté d'une vessie en latex nature
- Longueur 18cm



05120  
white/red/navy



## 2030 DARRELL

Adult **FM910S** Junior **FM911S**  
S-4XL YXS-XXS-XS



SKIN 100% polyester - 125 g/mq

- Maglia smanicata con Collo a V
- Logo Erreà applicato a caldo sul petto

- Sleeveless shirt with V-neck
- Heat-applied Erreà logo on the chest

- Maillot sans manches avec col en V
- Logo Erreà appliquée à chaud sur la poitrine



## 2028 REGIS

Adult **HMOK0S** Junior **HMOK1S**  
S-XXL XXS-XS



UTILITY 100% polyester - 145 g/mq



## 2026 MAGIC

Adult **GM1H0S** Junior **GM1H1S**  
S-3XL XXS-XS



MUNDIAL 100% polyester - 145 g/mq

- Maglia smanicata
- Collo a V con parasudore interno elastico
- Collo e sbraccio in contrasto

- Sleeveless shirt
- V-neck with stretched inner neck tape
- Neck and armhole in contrasting colour

- Maillot sans manches
- Col en V avec bande de propreté interne élast
- Col et emmanchures en contraste



## 2026 STARTER

Adult **GM1M0S** Junior **GM1M1S**  
S-XXL XXS-XS



UTILITY 100% polyester - 145 g/mq



WEAR YOUR  
IDENTITY



PRINT **iD** EVAN

PRINT **iD** ADRIEN



CUSTOM • CUSTOM • CUSTOM • CUSTOM • CUSTOM • CUSTOM • CUSTOM • CUSTOM • CUSTOM • CUSTOM

## EVAN

MIN. 50 PCS MIN. 10 PER SIZE WITH MULTIPLES OF 2

ADULT - HM0E3C  
JUNIOR - HM0E4C

- FUTURE 100% Polyester (recycled)- 140 g/mq
- MUNDIAL 100% POLYESTER - 145 g/mq



EVAN

ELSA

## ELSA WOMAN

MIN. 50 PCS MIN. 10 PER SIZE WITH MULTIPLES OF 2

ADULT - PMMV3C  
JUNIOR - PMMV4C

- FUTURE 100% Polyester (recycled)- 140 g/mq
- MUNDIAL 100% POLYESTER - 145 g/mq

## ELOY WOMAN

MIN. 50 PCS MIN. 10 PER SIZE WITH MULTIPLES OF 2

ADULT - HM0G3S  
JUNIOR - HM0G4S

- FUTURE 100% Polyester (recycled)- 140 g/mq
- MUNDIAL 100% POLYESTER - 145 g/mq



ELOY

EDISON

## EDISON

MIN. 50 PCS MIN. 10 PER SIZE WITH MULTIPLES OF 2

ADULT - PMMP3S  
JUNIOR - PMMP4S

- FUTURE 100% Polyester (recycled)- 140 g/mq
- MUNDIAL 100% POLYESTER - 145 g/mq

## EMIR

MIN. 50 PCS MIN. 10 PER SIZE WITH MULTIPLES OF 2

ADULT - HM0F3C  
JUNIOR - HM0F4C

- FUTURE 100% Polyester (recycled)- 140 g/mq
- MUNDIAL 100% POLYESTER - 145 g/mq



EMIR

EDEN

## EDEN WOMAN

MIN. 50 PCS MIN. 10 PER SIZE WITH MULTIPLES OF 2

ADULT - HM0I3C  
JUNIOR - HM0I4C

- FUTURE 100% Polyester (recycled)- 140 g/mq
- MUNDIAL 100% POLYESTER - 145 g/mq

## EBER

MIN. 50 PCS MIN. 10 PER SIZE WITH MULTIPLES OF 2

ADULT - HG0H3Z  
JUNIOR - HG0H4Z

- ELASTIC\_TRICOT 100% polyester - 200 g/mq



## ELTON

MIN. 50 PCS MIN. 10 PER SIZE WITH MULTIPLES OF 2

ADULT - HG0L3Z  
JUNIOR - HG0L4Z

- PIQUET 100% POLYESTER - 215 g/mq
- FULL 100% POLYESTER - 240 g/mq



## ERICK

MIN. 50 PCS MIN. 10 PER SIZE WITH MULTIPLES OF 2

ADULT - HG0J3Z  
JUNIOR - HG0J4Z

- ELASTIC\_TRICOT 100% polyester - 200 g/mq



ERICK

ESTELLA

## ESTELLA WOMAN

MIN. 50 PCS MIN. 10 PER SIZE WITH MULTIPLES OF 2

ADULT - HG0G3Z  
JUNIOR - HG0G4Z

- ELASTIC\_TRICOT 100% polyester - 200 g/mq

## ELIAS

MIN. 50 PCS MIN. 10 PER SIZE WITH MULTIPLES OF 2

ADULT - HG0I3Z  
JUNIOR - HG0I4Z

- WARM UP 100% POLYESTER - 160 g/mq
- ELASTIC\_TRICOT 100% polyester - 200 g/mq





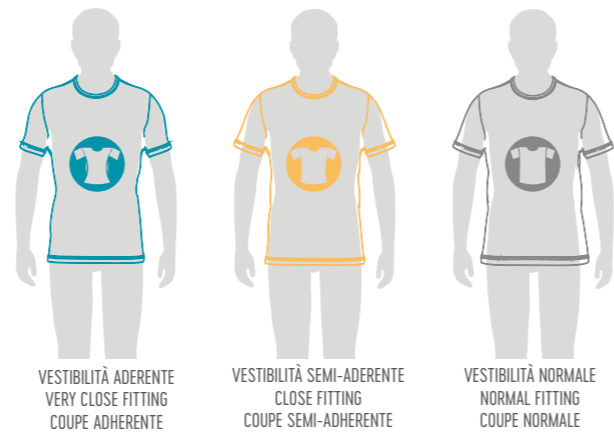


# SIZE CHART

Se sei al limite tra due taglie, ordina quella immediatamente più piccola per una vestibilità più aderente o quella immediatamente più grande per una vestibilità più comoda.

If you are in between sizes, order the smaller size for a snugger fit or the larger one if you prefer a more comfortable fit.

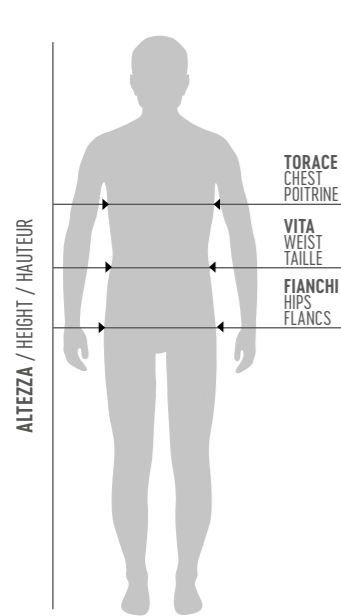
Si vous êtes juste entre deux tailles, commandez la plus petite pour une coupe plus ajustée ou la plus grande pour une coupe plus confortable.



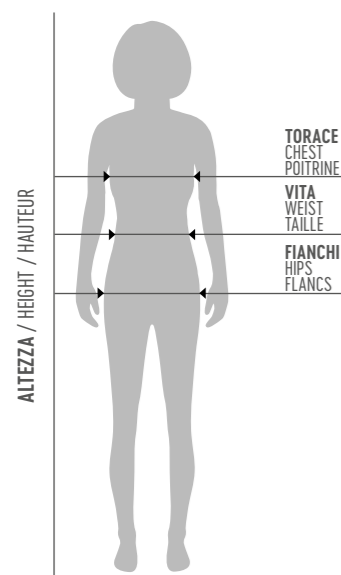
VESTIBILITÀ ADERENTE  
VERY CLOSE FITTING  
COUPE ADHERENTE

VESTIBILITÀ SEMI-ADERENTE  
CLOSE FITTING  
COUPE SEMI-ADHERENTE

VESTIBILITÀ NORMALE  
NORMAL FITTING  
COUPE NORMALE



TAGLIE UOMO / SIZES MAN / TAILLES HOMME										
	EU	IT	TORACE CHEST POITRINE		VITA WAIST TAILLE		FIANCHI HIPS FLANCS		ALTEZZA HEIGHT HAUTEUR	
			cm	inches	cm	inches	cm	inches	cm	inches
KID	3YXS	22-24							98-108	39-42.5
	2YXS	26-28							110-120	42.5-47.2
JUNIOR	YXS	30-32	64-72	25-28	54-60	21.26-24	66-74	26-29	122-132	48-52
	XXS	34-36	72-80	28-31	60-66	24-26	74-82	29-32	134-144	52.8-56.7
	XS	38-40	80-88	31-35	66-72	26-28	82-90	32-35	146-156	57.5-61.4
ADULT	S	42-44	90-94	35-37	72-76	28-30	92-96	36-38	167-172	65.7-67.7
	M	46-48	94-98	37-39	76-80	30-31	96-100	38-39.4	173-178	68.1-70.1
	L	50-52	98-102	39-40.2	80-84	31-33	100-104	39.4-40.9	179-184	70.5-72.4
	XL	54	102-106	40.2-41.7	84-88	33-35	104-108	40.9-42.5	185-190	72.8-74.8
	XXL	56	106-110	41.7-43.3	88-92	35-36	108-112	42.5-44.1	191-196	75.2-77.2
	3XL	58	110-114	43.3-44.9	92-94	36-37	112-116	44.1-45.7	197-202	77.6-79.5
	4XL	60	114-118	44.9-46.5	94-96	37-38	116-120	45.7-47.2	203-208	79.9-81.9



TAGLIE DONNA / SIZES WOMAN / TAILLES FEMME										
	EU	IT	TORACE CHEST POITRINE		VITA WAIST TAILLE		FIANCHI HIPS FLANCS		ALTEZZA HEIGHT HAUTEUR	
			cm	inches	cm	inches	cm	inches	cm	inches
KID	3YXS	24-26							98-108	39-42.5
	2YXS	26-28							110-120	42.5-47.2
JUNIOR	YXS	30-32	64-72	25-28	54-60	21.26-24	66-74	26-29	122-132	48-52
	XXS	34-36	72-80	28-31	60-66	24-26	74-82	29-32	134-144	52.8-56.7
	XS	38-40	80-88	31-35	66-72	26-28	82-92	32-36	146-156	57.5-61.4
ADULT	S	42-44	84-88	33-35	68-72	27-28	92-96	36-38	164-168	64.6-66.1
	M	46-48	88-92	35-36	72-76	28-30	96-100	38-39.4	169-173	66.5-68.1
	L	50-52	92-96	36-38	76-80	30-31	100-104	39.4-40.9	174-178	68.5-70.1
	XL	54	96-100	38-39.4	80-84	31-33	104-108	40.9-42.5	179-183	70.5-72
	XXL	56	100-104	39.4-40.9	84-88	33-35	108-112	42.5-44.1	184-188	72.4-74
	3XL	58	104-108	40.9-42.5	88-92	35-36	112-116	44.1-45.7	189-193	74.4-76
4XL	60	108-112	42.5-44.2	92-96	36-38	116-120	45.7-47.2	194-198	76.4-78	

# GUANTI / GLOVES / GANTS

Per prendere la misura giusta della larghezza della mano, segui esattamente il disegno illustrativo.

Follow the drawing to measure the hand's width in the proper way and use the chart to figure out which size best fits your hand.

Pour mesurer la largeur de la main suivre le dessin et le tableau.



GLOVES SIZING CHART							
7,5	8	8,5	9	9,5	10	10,5	11
8,2 cm	8,5 cm	8,8 cm	9,1 cm	9,4 cm	9,7 cm	10 cm	10,3 cm

# GINOCCHIERE / KNEEPADS / GENOUILLÈRES

## SIZE GUIDE

Misura la circonferenza della tua gamba 15 cm sotto la tua rotula.

Measure the circumference of your leg at a point 15 cm below the middle of your kneecap.

Mesure ton tour de jambe 15 cm au-dessous de la rotule.



KNEEPAD SIZING CHART					
	XS	S	M	L	XL
cm	30-33	33-35	35-37	37-40	40-45
inches	12-13	13-13,7	13,7-14,5	14,5-15,7	15,7-17,7

# CALZE / SOCKS / CHAUSSETTES



SOCKS SIZING CHART							
SIZE	KID	JR	AD	XS	M	L	XL
EU	35/38	39/42	42/46	31/34	35/38	39/42	43/47
USA	3.5/6	7/9	9/12	1/3	3.5/6	7/9	10/13
UK	2.5/5	6/8	8/11	12.5/2	2.5/5	6/8	9/12

## SIZE ENERGY GRIP:

M: 39/41

L: 42/44

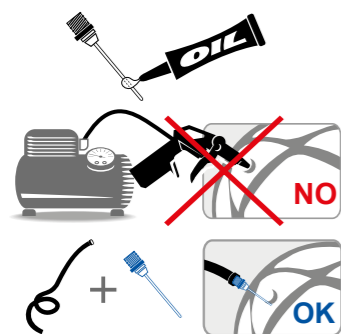
XL: 45/47

# SCARPE / SHOES / CHAUSSURES



SHOES SIZING CHART														
EU	35	36	37	38	39	40	41	42	43	44	45	46	47	48
USA	3.5	4	5	6	7	7.5	8	9	10	10.5	11	12	13	14
UK	2.5	3	4	5	6	6.5	7	8	9	9.5	10.5	11	12	13

## PALLONI/ BALLS / BALLON



Per non danneggiare la valvola occorre utilizzare solo ed esclusivamente l'ago apposito, precedentemente lubrificato.

In order not to damage the valve always use the needle to inflate the ball, oil the needle before using.

Pour ne pas endommager la valve il faut utiliser exclusivement l'aiguille précédemment lubrifiée.

Gonfiare una prima volta tutti i palloni tra:

First inflate the ball at:

Gonfler une première fois tout les ballons entre:

**0,4-0,5 BAR**

Dopo circa 24 ore, necessarie per far sì che le cuciture e la pelle si assestino gradualmente, si può procedere con l'operazione di gonfiaggio definitiva.

Wait 24 hours in order for the seams to gradually adjust, you may now complete the inflation.

Après environ 24 heures, nécessaires pour faire que les coutures et le cuir prend forme graduellement, on peut procéder avec l'opération de gonflage définitif.

Gonfiare secondo i valori indicati vicino la valvola.

Dopo ogni utilizzo la pressione del pallone deve essere riportata a 0,4 BAR per non sottoporre il pallone ad inutili sollecitazioni quando lo stesso rimane "a riposo".

Le misurazioni della pressione devono essere effettuate avvalendosi di un manometro e non manualmente.

Inflate according to notes around the valve.

After using the ball always decrease the pressure to 0,4 BAR.  
Always use the manometer to measure the pressure. Never manually.

Gonfler selon les valeurs indiqués à coté de la valve.

Après l'utilisation dégonfler à 0,4 BAR.

La mesure de la pression doit être effectuée avec le manomètre et non manuellement.

FIFA QUALITY	FIFA QUALITY PRO
CIRCONFERENCE (CM): 68.0-70.0	CIRCONFERENCE (CM): 68.5-69.5
WEIGHT: 410-450	WEIGHT: 420-445
LOSS OF PRESSURE: 25	LOSS OF PRESSURE: 20
WATER ABSORPTION: 10	WATER ABSORPTION: 10



Terreni con neve  
Ground covered with snow



Terreni con fango e pioggia  
Muddy and wet grounds



Terreni asciutti  
Dry grounds



Indoor



Terreni con erba sintetica  
Artificial pitch

## WASHING AND GARMENT CARE

### IT

Per garantire i più alti standard qualitativi dei capi, Erreà controlla e verifica scrupolosamente tutti i tessuti impiegati.

Le fibre naturali del cotone, i tessuti tecnici e le felpe riescono a mantenere inalterate nel tempo le loro caratteristiche e il loro comfort se trattate con la massima cura.

Vi consigliamo pertanto di leggere con attenzione i consigli d'uso, di lavaggio e di manutenzione riportati sulle etichette dei capi.



L'etichetta con i consigli di lavaggio è specifica per ogni indumento. Erreà garantisce che potete seguire i suoi consigli alla "lettera".

The washing instructions label is specific for every garment. Please follow it carefully.

L'étiquette pour les conseils de lavage est spécifique pour chaque article. Erreà assure que ses conseils sont à suivre "à la lettre".

### EN

To guarantee the highest possible quality standards for all garments, Erreà scrupulously control all the fabrics utilised in production.

The natural cotton, technical fabrics and sweatshirt materials will maintain their characteristics and comfort over time, if cared for correctly.

We therefore ask that you read carefully, the washing and maintenance instructions found on the label of each garment.

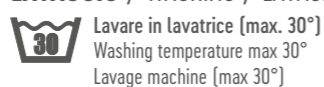
### FR

Pour assurer la meilleure qualité, Erreà vérifie et contrôle les tissus utilisés.

Les fibres naturelles du coton, les tissus techniques et le molleton gardent inaltéré dans le temps leurs caractéristiques s'ils sont traités avec attention et soin.

Nous vous recommandons, donc, de suivre attentivement les étiquettes avec les conseils pour l'utilisation, le lavage et la manutention des produits.

### LAVAGGIO / WASHING / LAVAGE



Lavare in lavatrice (max. 30°)  
Washing temperature max 30°  
Lavage machine (max 30°)

### CANDEGGIO / BLEACHING / BLANCHIMENT



Non utilizzare candeggina  
Do not bleach  
Ne pas utiliser de produits blanchissants

### LAVAGGIO A SECCO / DRY CLEANING / NETTOYAGE A SEC



Utilizzare i solventi in uso (salvo la trielina)  
Do not use trichloroethylene  
Utiliser les solvants en commerce sauf le trichloréthylène



Non lavare a secco  
Do not dry-cleaning  
Ne pas nettoyer à sec

### ASCIUGATURA / DRYING / SECHAGE



Non utilizzare l'asciugatrice  
Do not tumble dry  
Ne pas utiliser le séchoir

### STIRATURA / IRONING / REPASSAGE



Stirare a temperatura dolce senza vapore (110°C)  
Iron at mild temperature without steam (110°C)  
Repasser à température douce sans vapeur



Non stirare  
No steam  
Ne pas repasser

## GUARDA I LOOK COMPLETI SEE THE COMPLETE LOOKS - VOIR LES LOOKS COMPLETS VER LOS LOOKS COMPLETOS

DOWNLOAD





**errea**

**ERREÀ SPORT S.p.A.**

Via G. Di Vittorio, 2/1  
43056 S. Polo di Torrile (Parma) - Italy

**errea.com**  
info@errea.it

CERTIFIED QUALITY  
MANAGEMENT SYSTEM



UNI EN ISO 9001:2015



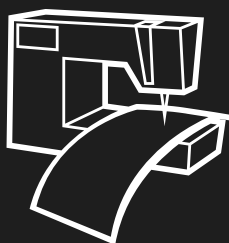
# 6



# errea collection cup

# RUGBY

Produttori  
dal 1988



# errea

Update 9 01 2026