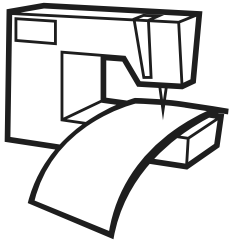


collec
tion 2026

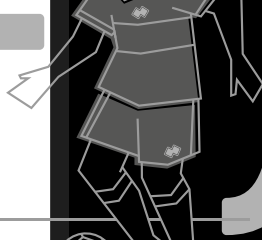


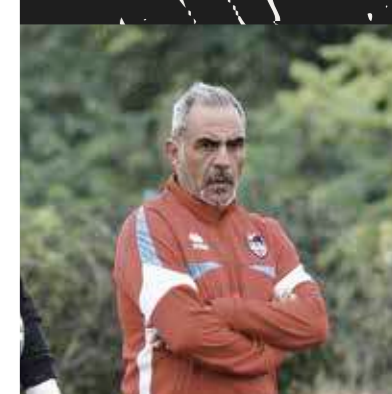
Produttori
dal 1988



collection
20 errea 26

[Catalogue]

FUT  SAL



Vestiamo lo sport da produttore, con una cultura Sartoriale.

Seguiamo ogni cliente con la stessa cura e professionalità

Dressing sport as a manufacturer with a tailoring culture.

We dedicate the same care and professional approach to every customer

Nous habillons le sport en tant que producteur possédant une grande culture de la couture.

Nous suivons chaque client avec le même soin et le même professionnalisme



SPORT PLAYS GREEN.



DOWNLOAD



MANIFESTO

Da sempre crediamo che si debba vivere sul pianeta in punta di piedi. Ecco perché continuiamo ad investire in tecnologie ecocompatibili e macchinari a basso impatto ambientale. Seguiamo le regole dell'economia circolare eliminando gli sprechi e facendo ricorso ai materiali riciclati.

L'abbigliamento che produciamo obbedisce a questa filosofia grazie a certificazioni rigorose: lo **Standard 100 by Oeko-Tex®**, che garantisce l'assenza di sostanze nocive nei tessuti, e il **GRS (Global Recycled Standard)**, sviluppato da Textile Exchange, che attesta l'uso di materiali riciclati e il rispetto di severi requisiti di tracciabilità, responsabilità sociale, ambientale e controllo chimico lungo l'intera filiera.

Entro il 2030 contiamo di ridurre l'impronta di carbonio del 30% per ogni unità venduta e aumentare del 20% l'utilizzo dei materiali responsabili. Sono passi importanti, a cui ne seguiranno molti altri. Perché l'amore per l'ambiente non basta mai.

We have always believed in taking great care of the planet we live on. That's why we continue to invest in eco-friendly technologies and machinery that has a low environmental impact. We abide by circular economy rules, eliminating waste and making use of recycled materials.

The clothing we make adheres to this philosophy thanks to strict certifications: **Standard 100 by Oeko-Tex®**, which guarantees the absence of harmful chemicals in fabrics, and **GRS (Global Recycled Standard)**, developed by Textile Exchange, which certifies the use of recycled materials and compliance with strict requirements in terms of traceability, social and environmental responsibility and chemical control throughout the entire production chain.

By 2030, we also aim to reduce our carbon footprint by 30% per unit sold and increase the use of sustainable materials by 20%. These are important steps, and many more are to come. Because you can never love the environment too much.

Nous avons toujours été convaincus qu'il faut vivre sur la pointe des pieds sur notre planète. C'est pourquoi nous continuons à investir dans des technologies écocompatibles et des machines à faible impact environnemental. Nous suivons les règles de l'économie circulaire en éliminant tout gaspillage et en utilisant des matières recyclées. Les vêtements que nous produisons respectent cette philosophie grâce à des certifications rigoureuses: la norme **Standard 100 by Oeko-Tex®**, qui garantit l'absence de substances nocives dans les tissus, et la norme **GRS (Global Recycled Standard)**, développée par Textile Exchange, qui certifie l'utilisation de matières recyclées et le respect d'exigences strictes en matière de traçabilité, de responsabilité sociale, environnementale et de contrôle chimique tout au long de la chaîne d'approvisionnement.

À l'horizon 2030, nous comptons réduire notre empreinte carbone de 30 % par unité vendue et augmenter notre utilisation de matières responsables de 20 %. Ce sont des jalons importants, et beaucoup d'autres suivront. Parce qu'on n'en fera jamais trop pour l'environnement.

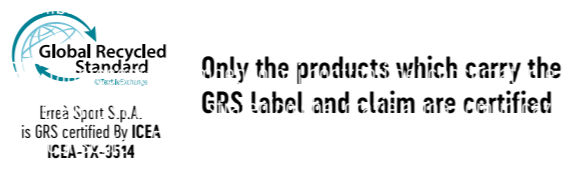
GRS

GLOBAL RECYCLED STANDARD

Erreà ottiene la certificazione GRS (Global Recycled Standard), uno standard internazionale tra i più rigorosi, sviluppato da Textile Exchange, relativo a prodotti contenenti materiali riciclati. Esso impone il rispetto di requisiti di tracciabilità, pratiche sociali e ambientali nonché un utilizzo controllato delle sostanze chimiche, in tutte le fasi della filiera produttiva.

Emesso al termine dell'iter di verifica dall'Organismo di Certificazione ICEA, il Certificato di Scopo prevede l'iscrizione nel Registro Operatori Certificati, consultabile e

La certificazione sul mercato, oltre a una comunicazione chiara e trasparente con gli stakeholder e a sviluppare un business più responsabile e competitivo.



Erreà has obtained the GRS (Global Recycled Standard) certification, one of the most rigorous international standards developed by Textile Exchange for products containing recycled materials. It requires compliance with strict criteria on traceability, social and environmental practices, and controlled use of chemicals throughout all stages of the production chain.

Issued at the end of the verification process by the Certification Body ICEA, the Scope Certificate entails registration in the Certified Operators Register, which can be consulted on the ICEA website www.icea.bio.

The GRS certification represents a commitment towards consumers and the market, as well as a strategic tool which, thanks to clear and transparent communication, enables Erreà to build greater trust among its stakeholders and to develop a more responsible and competitive business

Erreà a obtenu la certification GRS (Global Recycled Standard), l'un des standards internationaux les plus rigoureux, développé par Textile Exchange pour les produits contenant des matériaux recyclés. Il impose le respect d'exigences strictes en matière de traçabilité, de pratiques sociales et environnementales, ainsi qu'un usage contrôlé des substances chimiques à toutes les étapes de la chaîne de production.

Délivré à l'issue du processus de vérification par l'organisme de certification ICEA, le Scope Certificate prévoit l'inscription au Registre des Opérateurs Certifiés, consultable sur le site d'ICEA www.icea.bio.

La certification GRS constitue un engagement envers les consommateurs et le marché, ainsi qu'un outil stratégique qui, grâce à une communication claire et transparente, permet à Erreà de renforcer la confiance de ses parties prenantes et de développer une activité plus responsable et compétitive.



DPP

DIGITAL PRODUCT PASSPORT

Erreà introduce il Digital Product Passport per garantire una filiera tracciata, trasparente e responsabile. Realizzato in collaborazione con Ympact, leader nelle soluzioni di tracciabilità per la moda e il lusso, il progetto permette di associare a ogni capo un QR code unico. Scansionandolo, sarà possibile accedere a un archivio digitale con informazioni dettagliate su origine delle materie prime, processi produttivi, certificazioni e impatti ambientali. Un'iniziativa pensata per rispondere alle crescenti richieste normative e di mercato, promuovendo al contempo un dialogo più consapevole tra brand, filiera e consumatori.

A partire dal 1° marzo 2025, il Passaporto Digitale è disponibile per tutti i nuovi prodotti Erreà.

Erreà introduces the Digital Product Passport to ensure a traceable, transparent, and responsible supply chain. Developed in collaboration with Ympact, a leader in traceability solutions for the fashion and luxury sectors, the project enables each garment to be linked to a unique QR code. By scanning it, users can access a digital archive with detailed information about the origin of raw materials, production processes, certifications, and environmental impact. This initiative is designed to meet growing regulatory and market demands while fostering a more conscious dialogue between brands, the supply chain, and consumers.

Starting from March 1st, 2025, the Digital Product Passport will be available for all new Erreà products.

Erreà introduit le Digital Product Passport afin de garantir une chaîne d'approvisionnement traçable, transparente et responsable. Réalisé en collaboration avec Ympact, leader des solutions de traçabilité pour la mode et le luxe, ce projet permet d'associer à chaque article un code QR unique. En le scannant, il est possible d'accéder à une archive numérique contenant des informations détaillées sur l'origine des matières premières, les processus de production, les certifications et les impacts environnementaux. Une initiative pensée pour répondre aux exigences réglementaires et commerciales croissantes, tout en favorisant un dialogue plus conscient entre la marque, la chaîne d'approvisionnement et les consommateurs.

À partir du 1er mars 2025, le Passeport Numérique sera disponible pour tous les nouveaux produits Erreà.



TO LEARN MORE



**WE
STAND
FOR CLEAN
SPORT.
EVEN FOR
YOUR
SKIN.**

Sport is the most beautiful thing in the world, and nothing must be allowed to pollute that beauty. That is why, besides developing increasingly high-performance materials that have a low impact on the environment, we at Erreà are the first teamwear company in Europe to have been awarded **STANDARD 100 by OEKO-TEX®** certification.

This certification sets extremely strict limits for substances harmful to health, which is why our fabrics are highly safe in all conditions.

With Erreà, sport and health run side by side.

**POUR
UN
SPORT
SAIN.
JUSQUE
SUR
LA PEAU.**

Le sport est la plus belle chose au monde et rien ne doit l'entacher. C'est pourquoi, au-delà de la conception de matières toujours plus performantes et respectueuses de l'environnement, Erreà est le premier fabricant européen de vêtements de sport à avoir obtenu la certification **STANDARD 100 by OEKO-TEX®**.

Une attestation qui fixe des limites extrêmement strictes en matière de substances nocives pour la santé. Voilà pourquoi nos tissus garantissent un haut niveau de sécurité en toutes conditions d'utilisation.

Avec Erreà, sport et santé vont toujours de pair.



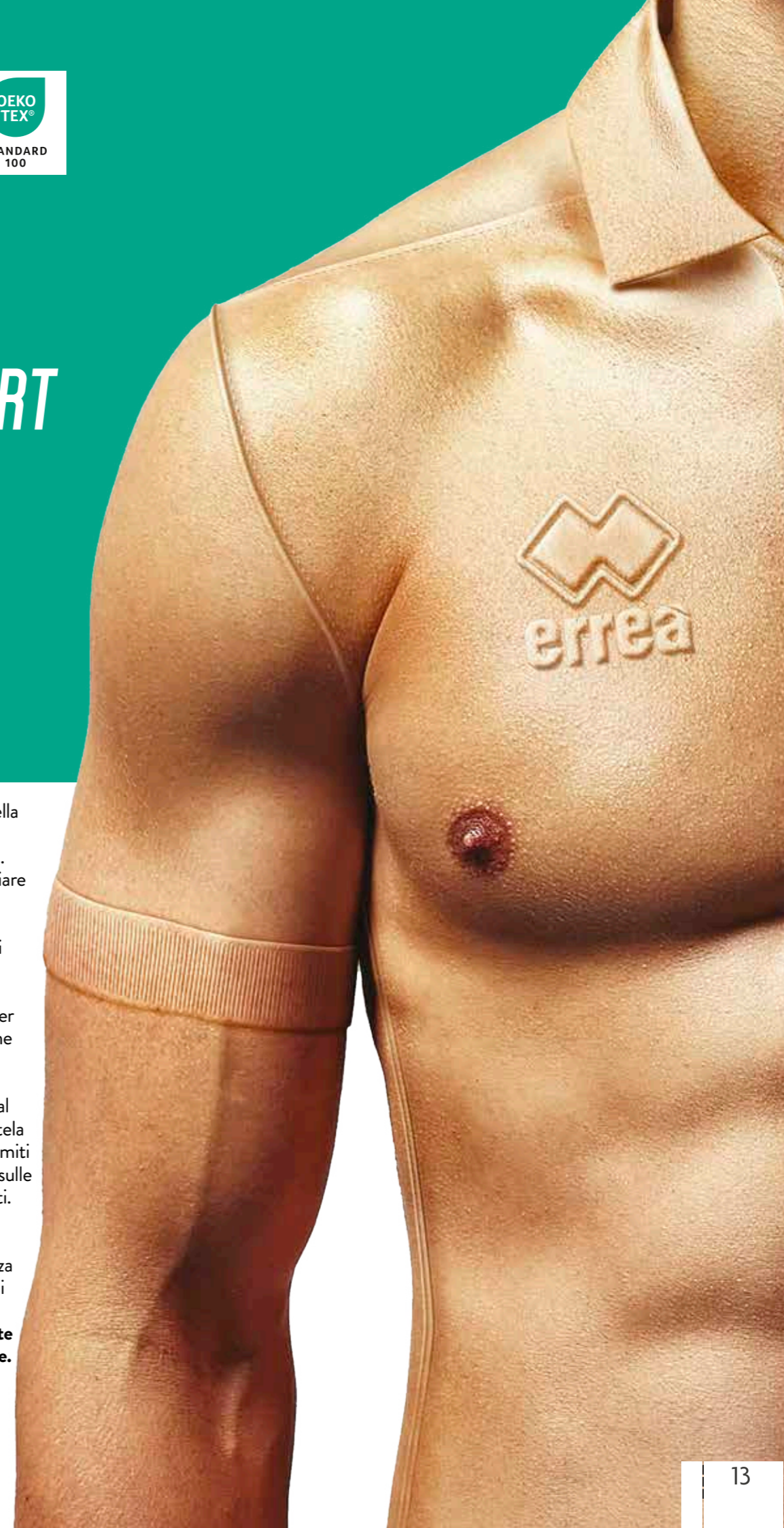
**SIAMO
PER
LO SPORT
PULITO.
ANCHE
SULLA
PELLE.**

Lo sport è la cosa più bella del mondo e nulla deve inquinare la sua bellezza. Per questo, oltre a studiare materiali sempre più performanti e a basso impatto ambientale, noi di Erreà siamo la prima azienda in Europa nel settore teamwear ad aver ottenuto la certificazione **STANDARD 100 by OEKO-TEX®**.

Un attestato che pone al centro le esigenze di tutela della salute e che fissa limiti estremamente rigorosi sulle componenti dei prodotti. Ecco perché i nostri tessuti garantiscono un elevato livello di sicurezza in qualsiasi condizione di impiego.

Con Erreà, sport e salute corrono sempre insieme.

erreà.com/oeko-tex



SPONSORSHIP

2025-2026



NATIONAL TEAM



UEFA KIT ASSISTANCE SCHEME



FUTSAL

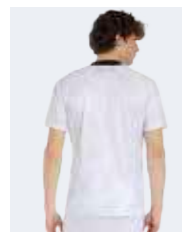


00010 white 00020 red 03310 yellow fluo 03340 orange fluo 03320 green fluo 35990 cyan 00180 anthracite



2026 PETER

Adult **GM2EOC** S-XXL
Junior **GM2E1C** XS



MUNDIAL 100% polyester - 145 g/mq

- Maglia in transfer su tessuto tinto vasca
- Manica a raglan
- Collo a V con parasudore interno elastico
- Stampa transfer



- Sublimated jersey on vat-dyed fabric
- Raglan sleeve
- V-neck with stretched inner neck tape
- Sublimation printed

- Maillot en transfert sur tissu teint en cuve
- Manche raglan
- Col V avec bande de propreté interne élastique
- Maillot en sublimation



RECOMMENDEND COMBINATION

PETER
EDO - NEW SKIN





87300
white/cyan/sky



87310
petrol blue/green fluo

2026 MARCELO

Adult **GM2K0C** S>XXL
Junior **GM2K1C** XS



MUNDIAL 100% polyester - 145 g/mq

- Maglia in transfer
- Manica raglan
- Collo a giro con parasudore interno
- Shirt with sublimation print
- Raglan sleeves
- Crew neck with internal stretched neck tape
- Maillot sublimé
- Manches raglan
- Col rond avec bande de propreté interne



STANDARD
100
074744.0
CENTROCOT



02550
black/fuxia



10060
white/navy/green fluo



2026 MANOLO

Adult
GM2JOC
S-XXL

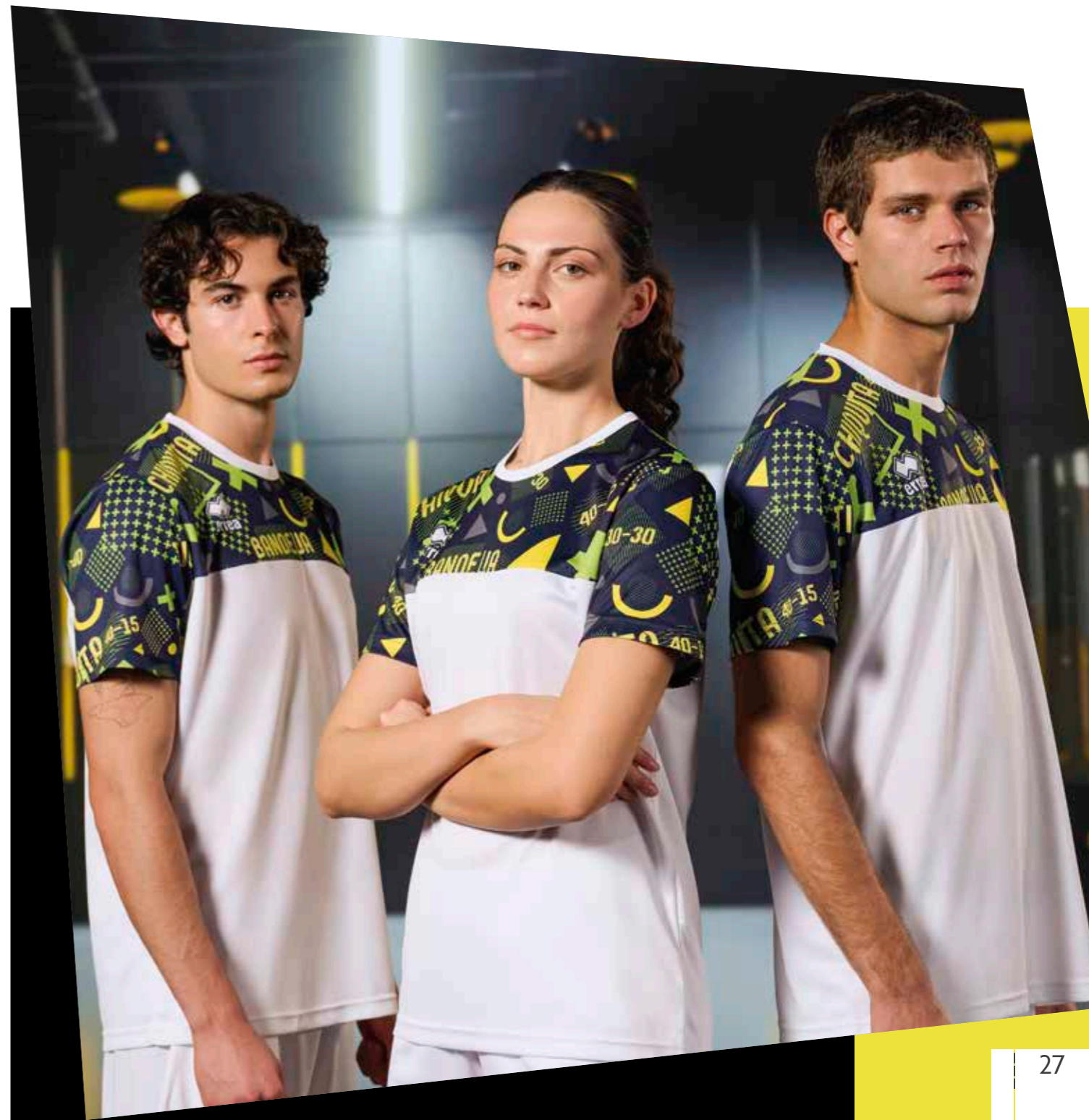
Junior
GM2J1C
XS



MUNDIAL 100% polyester - 145 g/mq



- Manica a giro
- Girocollo
- Parasudore elastico interno
- Manica corta con orlo
- Set-in sleeves
- Crew neck
- Stretched internal neck tape
- Short sleeves with hem
- Manches montées
- Col rond
- Bande de propreté interne
- Manches courtes avec ourlet





2027 VIENNA

Adult **GM1C0C** S-3XL
Junior **GM1C1C** XXS-XS

B-HIVE
B-HIVE 100% polyester - 135 g/mq
SKIN 100% polyester - 125 g/mq

- Manica a giro con polso
- Collo a camicia con 2 bottoni
- Spacchetti laterali
- Set-in sleeves with cuff
- Shirt collar with 2 buttons
- Side splits
- Manches montées avec poignets
- Col chemise avec 2 boutons
- Petites fentes latérales



STANDARD 100
074744.0
CENTROCOT

RECOMMENDEND COMBINATION

VIENNA
BONN - EDO - NEW SKIN





2026 MARK

Adult **GM1VOC**
S-3XL
Junior **GM1V1C**
YXS-XXS-XS



SKIN 100% polyester - 125 g/mq

- Manica a giro con polso
- Collo a giro e parasudore interno elastico
- Inserto in tessuto Skin
- Fondo maglia con orlo

- Set-in sleeves with cuffs
- Crew neck with stretched inner neck tape
- Skin fabric inserts
- Hemmed shirt bottom

- Manches montées avec poignets
- Col rond et bande de propreté interne élastique
- Empiècements en tissu Skin
- Bas du maillot avec ourlet



RECOMMENDEND COMBINATION

MARK
BARNEY - BONN - SHORT PRO - NEW SKIN



05210
white/blue/navy



00410
white/navy/red



00670
red/black/white



02850
orange/black/white



00870
yellow/blue/white



05660
yellow/black/white



01070
green/black/white



03260
maroon/black/white



06710
blue/white/navy



07320
navy/white/yellow

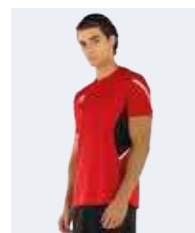


04210
navy/white/red



08140
black/white/anthracite

2026 **CURTIS**



Adult **GM1DC** S-3XL
Junior **GM1D1C** YXS-XXS-XS



MUNDIAL 100% polyester - 145 g/mq
SKIN 100% polyester - 125 g/mq



- Manica a giro con polso
- Collo a giro e parasudore interno elastico
- Inserto sbieco in tessuto Skin
- Fondo maglia con orlo
- Set-in sleeves with cuff
- Crew neck with stretched inner neck tape
- Skin fabric inserts and bias binding
- Hemmed shirt bottom

- Manches montées avec poignets
- Col rond et bande de propreté interne élastique
- Empiècements et biais en tissu Skin
- Bas du maillot avec ourlet



RECOMMENDEND COMBINATION

CURTIS
BARNEY - EDO - NEW SKIN



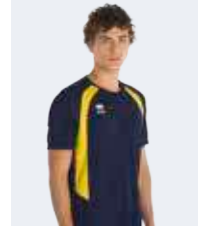


Adult **HM0W0C** S-3XL
Junior **HM0W1C** YXS-XXS-XS



FUTURE 100% Polyester (recycled)- 140 g/mq

- Manica raglan, inserti laterali in contrasto
- Collo a giro in costina
- Logo ricamato
- Vestibilità regolare



- Raglan sleeves with contrasting side inserts
- Ribbed crew neck
- Embroidered logo
- Regular fit

- Manches raglan avec inserts latéraux contrastants
- Col rond en côtes
- Logo brodé
- Coupe régulière



Main Fabric
100% GRS Recycled Polyester
Certified by ICEA
ICEA-TX-3514



SPECIAL ORDER

AMELIA

IT FITS LIKE CORINNE

| | | |
|---------------------------|---------------------------------|---|
| Adult HM1A3C S-XXL | Junior HM1A4C YXS-XXS-XS | MIN. 50 PCS min. 10 per size with multiples of 2 |
|---------------------------|---------------------------------|---|



RECOMMENDEND COMBINATION

ADRIEN
EDO - BONN - NEW SKIN



2030 LEONARD



Adult **HMOH0C** S-3XL
 Junior **HMOH1C** YXS-XXS-XS



SKIN 100% polyester - 125 g/mq

- Manica raglan
- Collo a V bicolore con parasudore interno elastico
- Polsi manica corta bicolore



- Raglan sleeves
- V-neck with stretched inner neck tape
- Short sleeve cuffs in two-tone

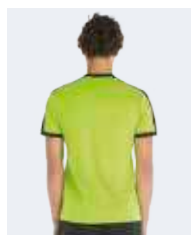
- Manche raglan
- Col V avec bande de propreté interne élastique
- Poignets de manches courtes bicolores



RECOMMENDEND COMBINATION

LEONARD
 BONN - SHORT PRO - NEW SKIN





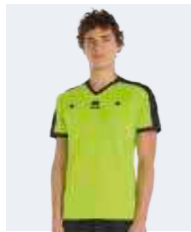
2028 DOUG 3.0

Adult
HM110C
S>XXL

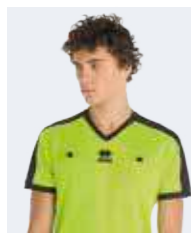


MUNDIAL 100% polyester - 145 g/mq

- Manica a giro
- Collo a V
- Tasche anteriori con velcro
- Inserti sulle spalle



- Set-in sleeve
- V-neck
- Front pockets with Velcro
- Inserts on the shoulders



- Manche montée
- Col V
- Poches avant avec velcro
- Inserts sur les épaules



STANDARD 100
074744.0
CENTROCOT



07720
black/yellow fluo



59120
green fluo/black



2027 ARBITRO

Adult
A295
S>XXL



MICROSOFT 100% polyester - 115 g/mq

- Elastico in vita
- Laccioli regolabili
- Tasche sul retro e sui fianchi



- Stretched waistband
- Adjustable drawstring
- Side and back pockets



- Élastique à la taille
- Laccets réglables
- Poches arrière et sur les cotés



000012
black





Adult
HM1E0C
S-XXL

Junior
HM1E1C
YXS-XXS-XS

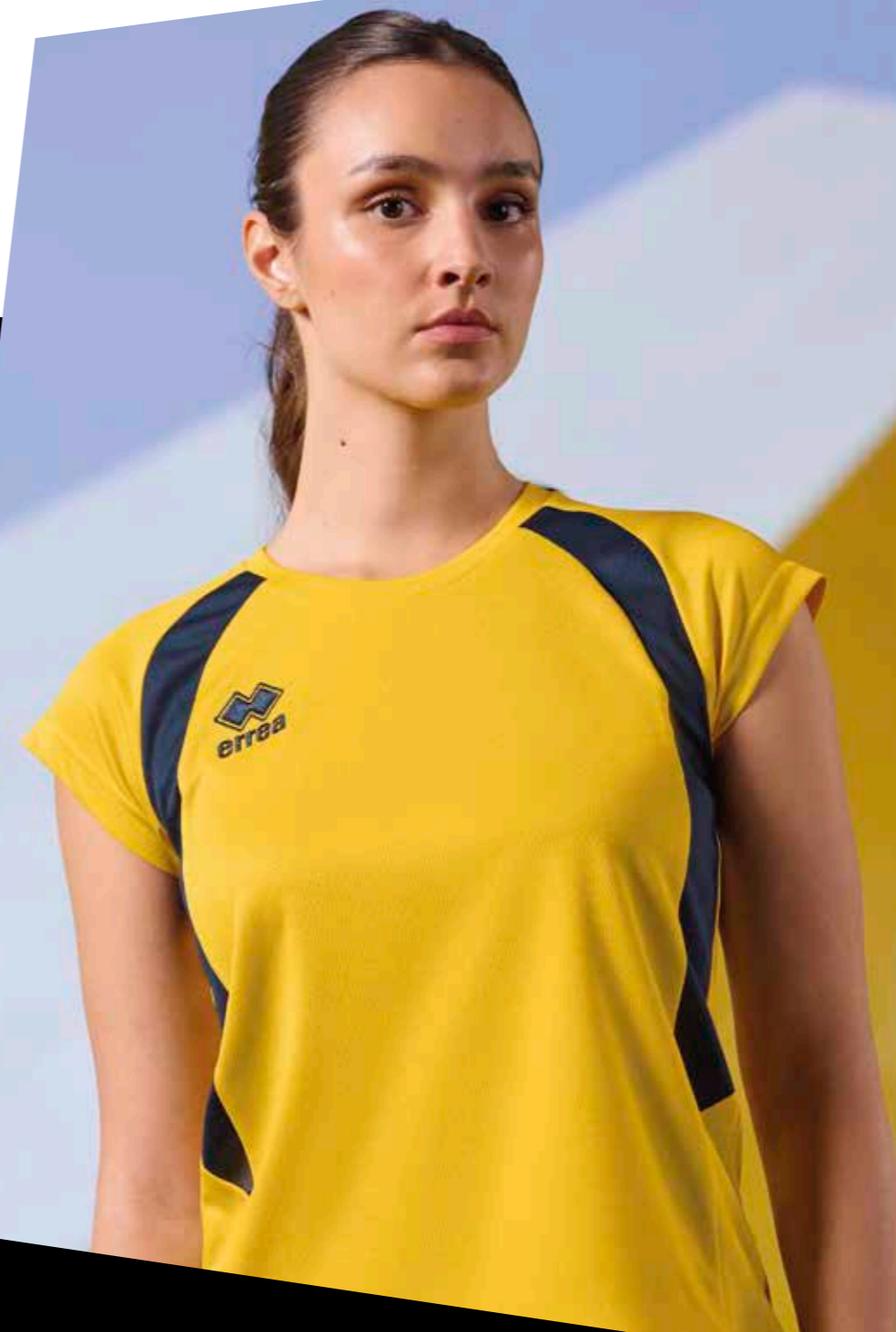


FUTURE 100% Polyester (recycled)- 140 g/mq

- Manica raglan, inserti laterali in contrasto
- Collo a giro in costina
- Logo ricamato
- Vestibilità regolare

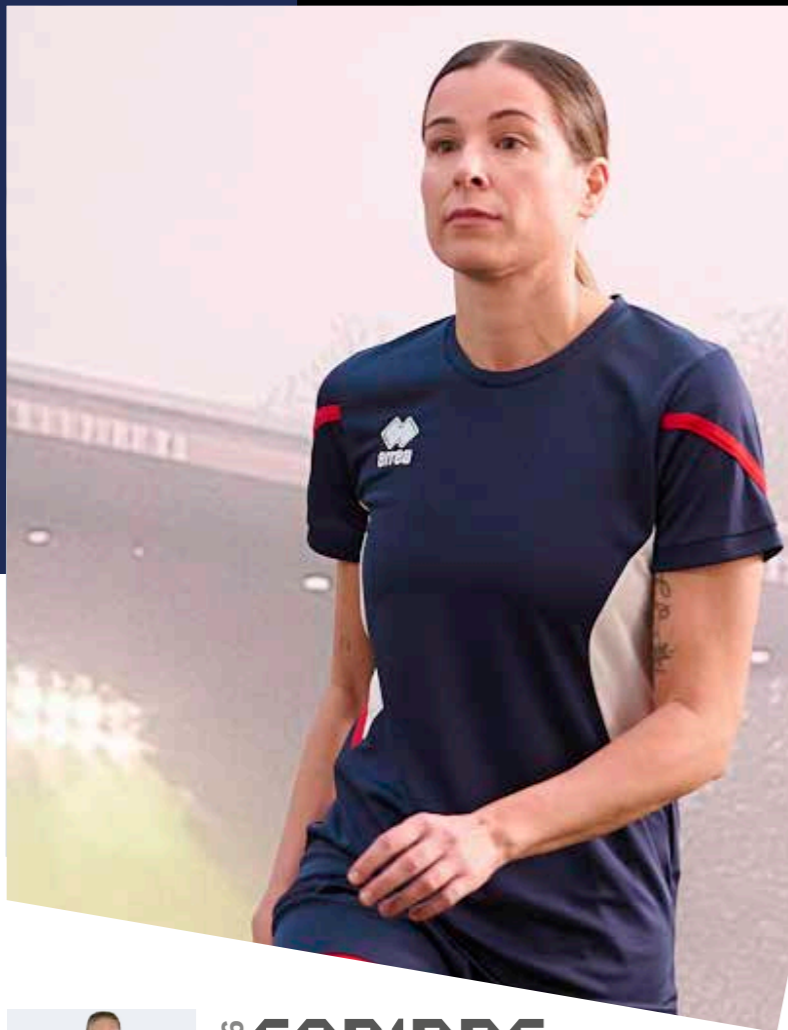
- Raglan sleeves with contrasting side inserts
- Ribbed crew neck
- Embroidered logo
- Regular fit

- Manches raglan avec inserts latéraux contrastants
- Col rond en côtes
- Logo brodé
- Coupe régulière



RECOMMENDEND COMBINATION

ANIKA
VOLLEYBALL - PREMIER - CARYS 3.0 - AMAZON PRO



05210
white/blue/navy



00410
white/navy/red



00670
red/black/white



02850
orange/black/white



00870
yellow/blue/white



05660
yellow/black/white



01070
green/black/white



03260
maroon/black/white



06710
blue/white/navy



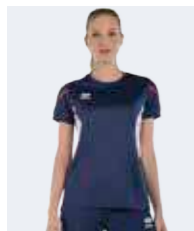
07320
navy/white/yellow



04210
navy/white/red



08140
black/white/anthracite



2026 CORINNE

Adult **GM1E0C**
S-XXL
Junior **GM1E1C**
YXS-XXS-XS



MUNDIAL 100% polyester - 145 g/mq
SKIN 100% polyester - 125 g/mq

- Manica a giro con polso
- Collo a giro e parasudore interno elastico
- Inserto sbieco in tessuto Skin
- Fondo maglia con orlo



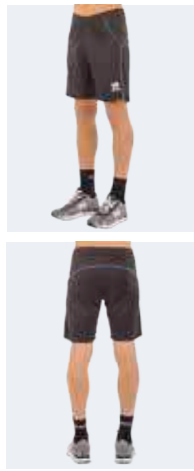
- Set-in sleeves with cuff
 - Crew neck with stretched inner neck tape
 - Skin fabric inserts and bias binding
 - Hemmed shirt bottom
- Manches montées avec poignets
 - Col rond avec bande de propreté interne élastique
 - Empiècements et biais en tissu Skin
 - Bas du maillot avec ourlet



RECOMMENDEND COMBINATION

CORINNE
PREMIER - CARYS 3.0 - AMAZON PRO - EDO - NEW SKIN





2030 TRANSFER 3.0

Adult **FP740Z**
S-XXL
Junior **FP741Z**
XXS-XS



MUNDIAL 100% polyester - 145 g/mq

- Pantaloni corti in transfer
- Elastico in vita e laccioli regolabili
- Profilo laterale in contrasto

Fino ad esaurimento scorte
While stocks last
Jusqu'à épuisement du stock
Hasta agotar existencias
Solange der Vorrat reicht

- Sublimated shorts
- Stretched waistband and adjustable drawstring
- Contrasting side trim

- Short sublimé
- Élastique à la taille et lacets réglables
- Profil latéral en contraste



STANDARD 100
074744.0
CENTROCOT



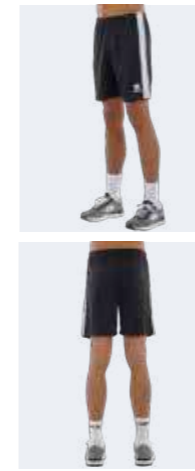
00500 red/white
01500 blue/white
01900 navy/white
02500 black/white



00260 white/blue
00340 white/maroon
00760 yellow/blue
01920 navy/yellow



01910 navy/red
00900 green/white



2030 BOLTON

Adult **D195**
S-XXL
Junior **D196**
YXS-XXS-XS



MUNDIAL 100% polyester - 145 g/mq

- Elastico in vita e laccioli regolabili
- Inserto laterale in contrasto

- Stretched waistband and adjustable drawstring
- Contrasting side insert

- Élastique à la taille et lacets réglables
- Insert latérale en contraste



STANDARD 100
074744.0
CENTROCOT



000021 white/red
000023 white/green
000026 white/blue
000028 white/navy
000031 white/black



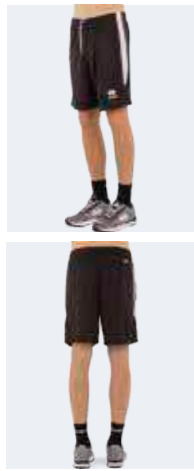
000050 red/white
000090 green/white
000150 blue/white
000190 navy/white
000250 black/white



000191 navy/red
000192 navy/yellow
000252 black/yellow
000251 black/red
000310 maroon/white



000058 red/navy
000078 yellow/navy



2029 TI-MOTHY

Adult **FPA10Z**
S-XXL
Junior **FPA11Z**
YXS-XXS-XS



TI-ENERGY_3.0 100% polyester - 130 g/mq

- Filato Ti-energy antivirale e antibatterico
- Elastico in vita con laccioli regolabili
- Inserto laterale in contrasto

- Ti-energy anti-viral and antibacterial fabric
- Stretched waistband and adjustable drawstring
- Contrasting side insert

- Ti-energy tissu anti-viral et antibactérien
- Élastique à la taille et lacets réglables
- Insert latérale en contraste



STANDARD 100
074744.0
CENTROCOT



00280 white/navy
00260 white/blue
00500 red/white
03100 maroon/white



00900 green/white
01500 blue/white
01900 navy/white
02500 black/white



2030 EDO

Adult **GP0B0Z**
S-XXL
Junior **GP0B1Z**
YXS-XXS-XS



MUNDIAL 100% polyester - 145 g/mq

- Elastico in vita con laccioli regolabili
- Orlo sul fondo

- Stretched waistband with adjustable drawstring
- Hemmed bottom

- Élastique à la taille et lacets réglables
- Ourlet dans le bas



STANDARD 100
074744.0
CENTROCOT



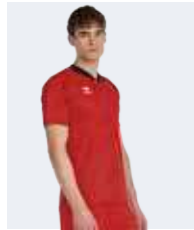
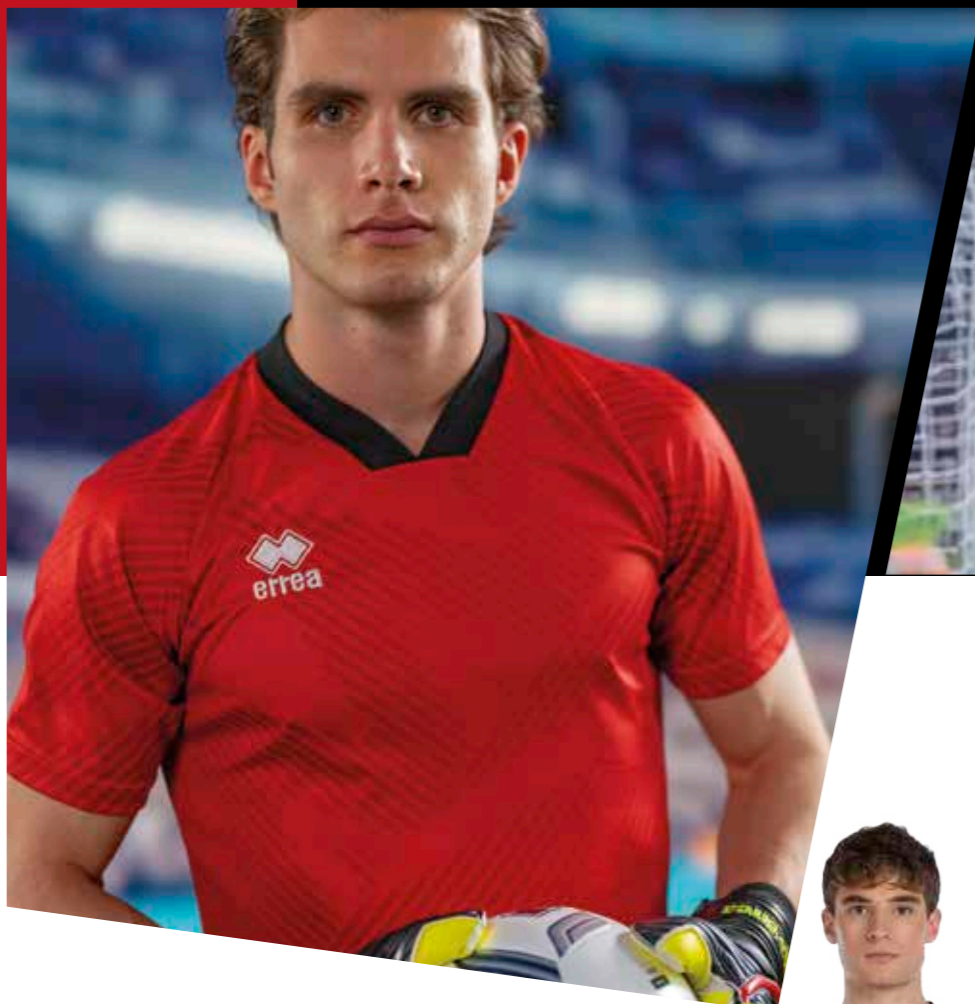
00010 white
00150 maroon
00020 red
00130 orange
03340 orange fluo



00030 yellow
03310 yellow fluo
03320 green fluo
00040 green
35990 cyan



00070 blue
00090 navy
00120 black
03330 fuchsia fluo



2026 PETER

Adult **GM2E0C** S-XXL
Junior **GM2E1C** XS

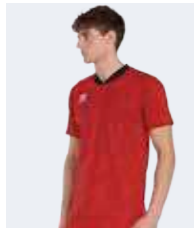


MUNDIAL 100% polyester - 145 g/mq

- Maglia in transfer su tessuto tinto vasca
- Manica a raglan
- Collo a V con parasudore interno elastico
- Stampa transfer



- Sublimated jersey on vat-dyed fabric
- Raglan sleeve
- V-neck with stretched inner neck tape
- Sublimation printed



- Maillot en transfert sur tissu teint en cuve
- Manche raglan
- Col V avec bande de propreté interne élastique
- Maillot en sublimation



STANDARD 100
074744.0
CENTROCOT



RECOMMENDEND COMBINATION

PETER
PITCH 3.0 - IMPACT 3.0 - EDO - NEW SKIN



04920
yellow fluo/black



59120
green fluo/black



04930
orange fluo/black



35710
cyan/black



00120
black



2027 KEITA



Adult **HMOXOL** S-XXL
Junior **HMOX1L** YXS-XXS-XS



MUNDIAL 100% polyester - 145 g/mq

- Manica a giro, retro con spillone
- Girocollo con retro in costina con parasudore interno elastico
- Polsino manica lunga in costina
- Senza imbottitura sui gomiti (jr con imbottitura)



- Raglan sleeves, back with shoulder yoke
- Crew neck with ribbed back and internal elastic sweat guard
- Long sleeve ribbed cuffs
- No elbow padding (junior version with padding)

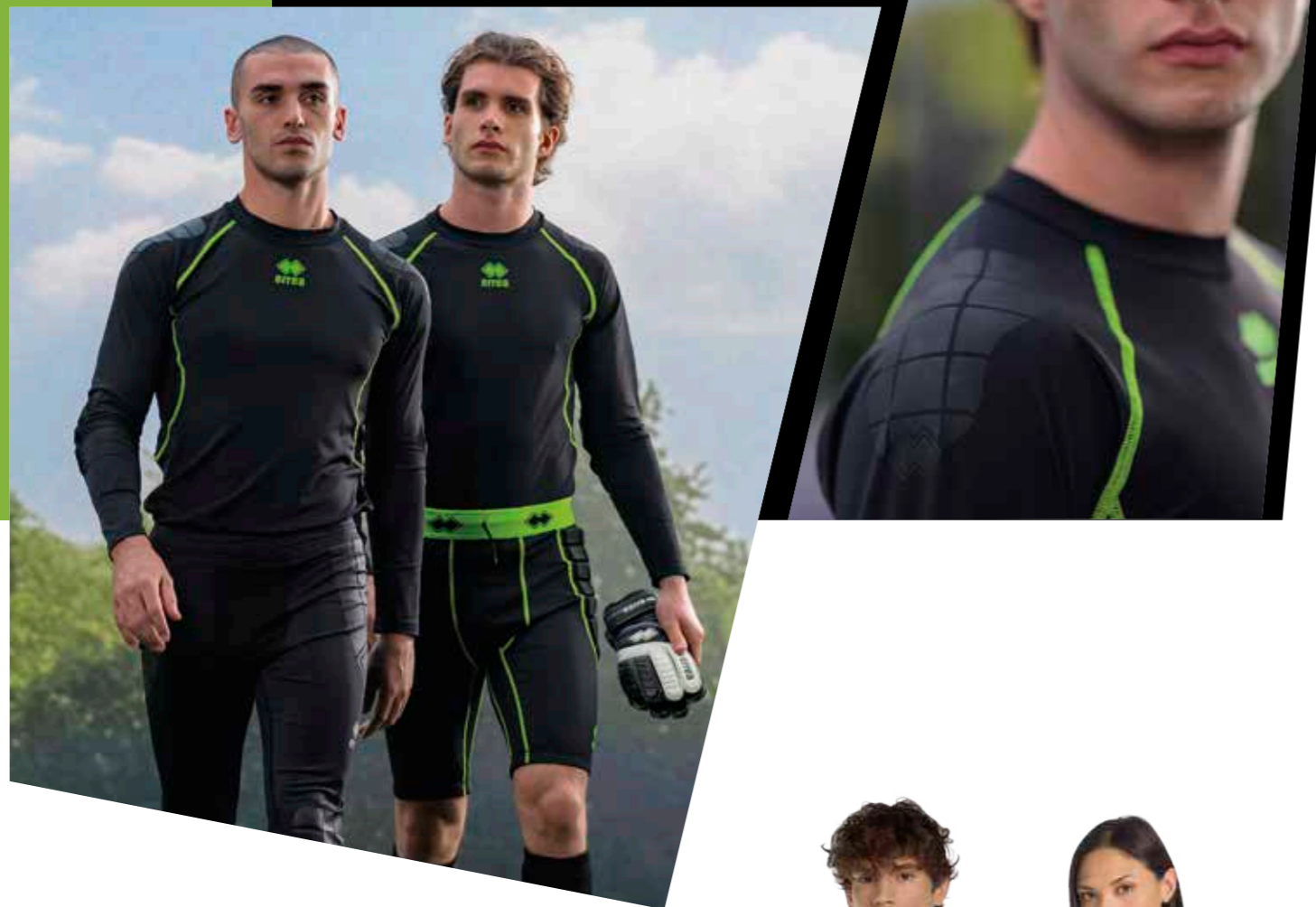


STANDARD
100
074744.0
CENTROCOT

- Manches raglan, dos avec empiècement aux épaules
- Col rond avec dos en côtes et pare-sueur intérieur élastique
- Poignets longs en côtes
- Sans rembourrage aux coudes (version junior avec rembourrage)

RECOMMENDEND COMBINATION

KEITA
PITCH 3.0 - IMPACT 3.0 - EDO



2026 AYER

Adult
GP0X0Z
S»3XL



82% NYLON 18% ELASTAN
MESH 100% INSIDE



- Sotto pantaloncino tecnico da portiere
- Imbottitura sui fianchi in EVA
- Cuciture in contrasto verde fluo
- Elastico in vita e laccioli regolabili

- Technical goalkeeper shorts underneath
- Shorts with padding in EVA on sides
- Stitching in contrasting colour fluorescent green
- Elastic waistband and adjustable drawstring

- Short de gardien technique en dessous
- Short avec rembourrage en EVA sur les hanches
- Coutures en contraste vert fluorescent
- Élastique à la taille et lacets réglables



08180
black/green fluo



2026 IZOR

Adult
GM2G0L
S»3XL



82% NYLON 18% ELASTAN
MESH 100% INSIDE



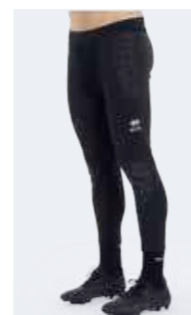
- Intimo tecnico da portiere
- Collo a giro
- Cuciture in contrasto verde fluo
- Logo Erreà applicato a caldo sul petto
- Imbottitura in materiale termoformato sui gomiti
- Applicazione in silicone sulle spalle e gomiti

- Technical goalkeeper underwear
- Crew neck
- Stitching in contrasting colour fluorescent green
- Heat applied Erreà logo on chest
- Padding in thermoformed material on the elbows
- Silicone application on the shoulders and elbows

- Sous-vêtements techniques de gardien de but
- Col rond
- Coutures en contraste vert fluorescent
- Logo Erreà appliquée à chaud sur la poitrine
- Rembourrage en matériau thermoformé sur les coudes
- Application en silicone sur les épaules et les coudes



08180
black/green fluo

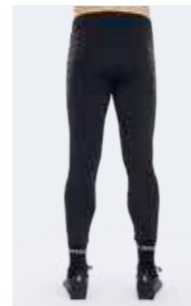


2026 DEVIN

Adult
GP1D0Z
S»XXL



82% NYLON 18% ELASTAN
MESH 100% INSIDE



- Applicazioni in silicone sui fianchi e sulle ginocchia per ridurre l'abrasione con il terreno
- Elastico in vita e laccioli regolabili
- Vestibilità aderente

- Silicone applications on the hips and knees to reduce abrasion with the ground
- Stretched waist and adjustable laces
- Tight fit

- Applications de silicone sur les hanches et les genoux pour réduire l'abrasion avec le sol
- Taille élastique et lacets réglables
- Ajustement serré



00120
black



STANDARD
100
074744.0
CENTROCOT



2030 HYDRON

Adult
EPOA0Z
S»XXL



100% POLYESTER - 172 g/mq

- *Imbottitura sui fianchi e sul ginocchio*
- *Fondo costina elasticizzata*
- *Elastico in vita e laccioli regolabili*
- *Resistenti ad acqua e vento*
- *Side and knee padding*
- *Ribbed stretched bottom*
- *Stretched waistband and adjustable drawstring*
- *Water and wind resistant*

- *Rembouillage sur hanches et genoux*
- *Bas du pantalon à côtes fines élastiques*
- *Élastique à la taille et lacets réglables*
- *Résistant à l'eau et au vent*



000012
black



2030 PITCH 3.0

Adult **GP0V0Z** S»XXL
Junior **GP0V1Z** YXS-XXS-XS



100% POLYESTER - 280 g/mq

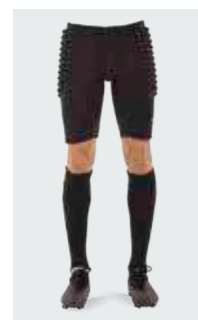
- *Imbottitura sui fianchi*
- *Elastico in vita e laccioli regolabili*

- *Padding on sides*
- *Stretched waistband and adjustable drawstring*

- *Rembouillage sur les hanches*
- *Élastique à la taille et lacets réglables*



00120
black



2030 CAYMAN

Adult
B335
S»3XL



100% NEOPRENE/EVA - 300 g/mq

- *Realizzati in Neoprene con imbottitura sui fianchi in EVA*
- *Elastico in vita e laccioli regolabili*

- *Neoprene shorts with EVA padding on sides*
- *Stretched waistband and adjustable drawstring*

- *Short réalisé en néoprène avec rembourrage en EVA sur les hanches*
- *Élastique à la taille et lacets réglables*



000012
black



2030 IMPACT 3.0

Adult **GPOU0Z** S»XXL
Junior **GPOU1Z** YXS-XXS-XS



SKIN 100% polyester - 125 g/mq

- *Imbottitura sui fianchi*
- *Elastico in vita e laccioli regolabili*

- *Padding on sides*
- *Stretched waistband and adjustable drawstring*

- *Rembouillage sur les hanches*
- *Élastique à la taille et lacets réglables*



00120
black



2030 STOPPER 3.0

Adult **GPOW0Z** S»XXL
Junior **GPOW1Z** XS



100% POLYESTER - 260 g/mq

- *3/4 con imbottitura sui fianchi e sul ginocchio*
- *Elastico in vita e laccioli regolabili*

- *3/4 with padding on sides and knees*
- *Stretched waistband and adjustable drawstring*

- *3/4 avec rembourrage sur hanches et genoux*
- *Élastique à la taille et lacets réglables*



00120
black

FULL CUSTOM



CUSTOMISATION

is our vocation

our know how for your custom experience



PERSONALIZZARE

è la nostra vocazione

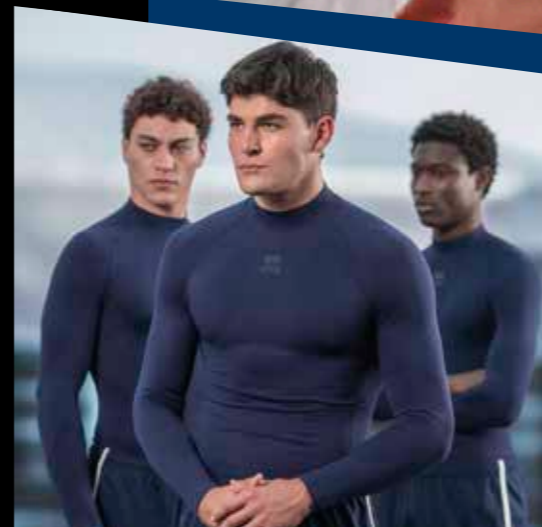
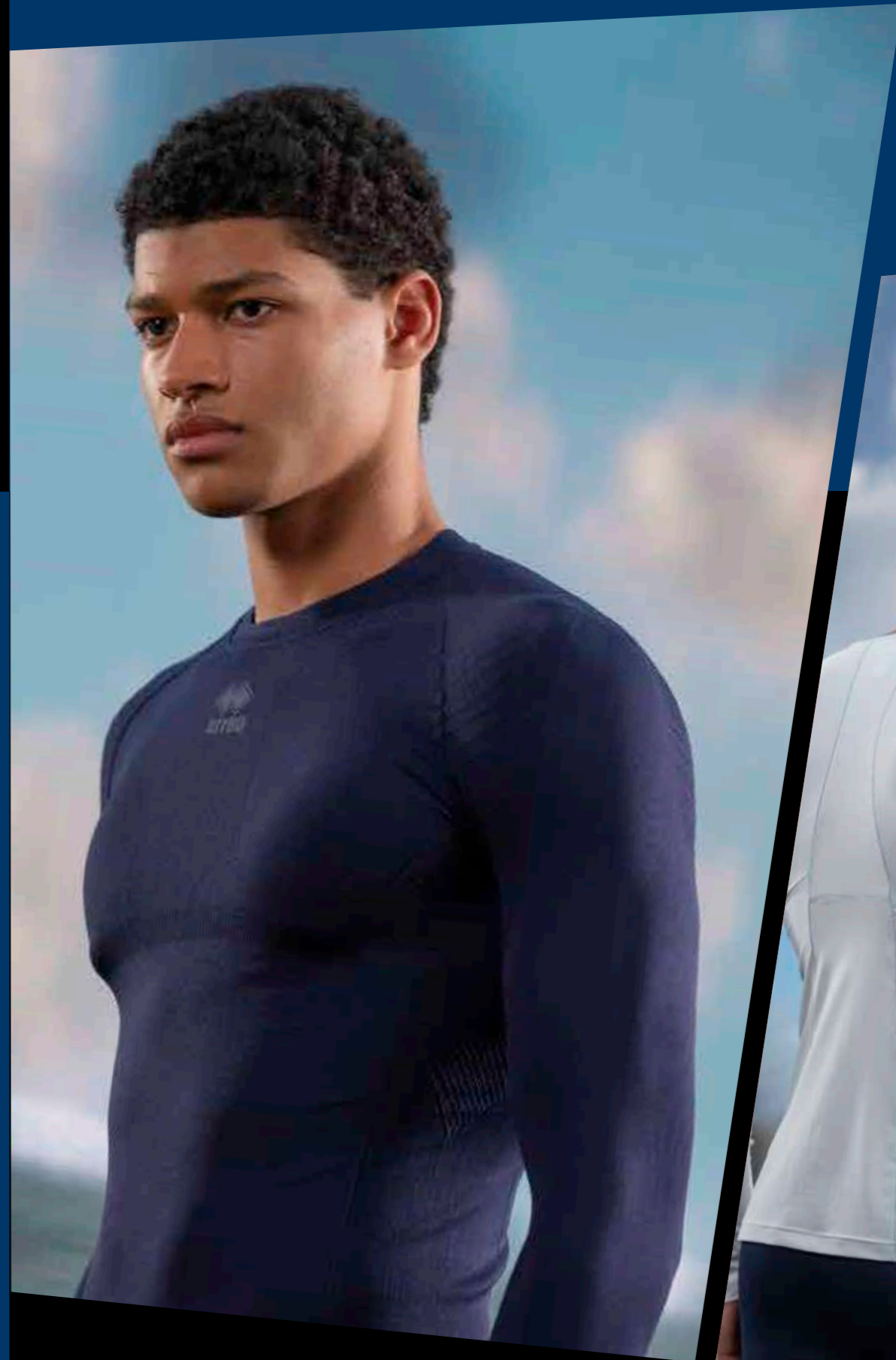
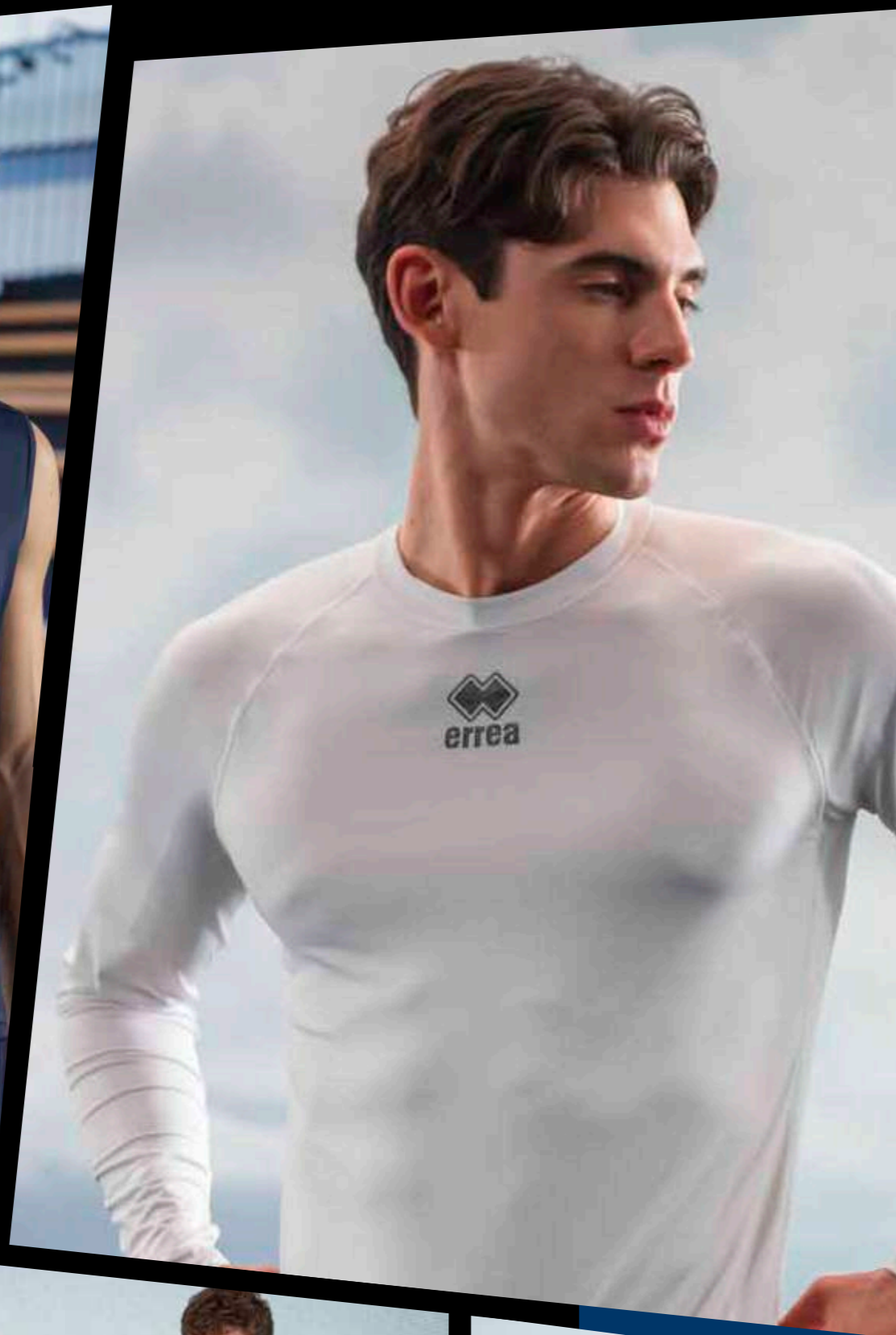
il nostro know per la tua esperienza di personalizzazione

PERSONNALISATION

est notre vocation

notre savoir faire pour votre expérience sur mesure





BASE LAYER



2026 ADERYN 55

Adult
UMOJOC
S-XXL



PREMIER 82% polyester 18% elastane - 165 g/mq

- Esoscheletro interno a supporto posturale
- Sostegno mirato per deltoide, tricipite e trapezio, articolazioni delle spalle e cuffie dei rotatori
- Vestibilità aderente
- Costruzione con due tessuti a elasticità differenziata per fornire un sostegno mirato e garantire leggerezza, traspirabilità e resistenza dove serve.
- Fibra leggera e traspirante
- Collo a V
- Nessuna cucitura sotto le ascelle
- Maniche rifinite con tecnologia seamless

- Internal exoskeleton for postural support
- Targeted support for the deltoid, triceps, and trapezius, shoulder joints, and rotator cuffs
- Slim fit
- Construction with two fabrics of differentiated elasticity to provide targeted support and ensure lightness, breathability, and resistance where needed
- Lightweight and breathable fiber
- V-neck
- No seams under the armpits
- Sleeves finished with seamless technology

- Exosquelette interne pour le soutien postural
- Soutien ciblé pour le deltoïde, le triceps et le trapèze, les articulations des épaules et les coiffe des rotateurs
- Coupe ajustée
- Conception avec deux tissus à élasticité différenciée pour offrir un soutien ciblé et garantir légèreté, respirabilité et résistance là où c'est nécessaire
- Fibre légère et respirante
- Col en V
- Aucune couture sous les aisselles
- Manches finies avec la technologie seamless



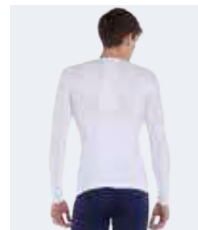
37080
white/cyan



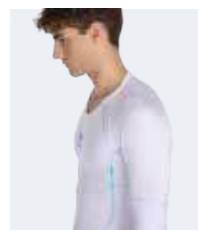


2026 KARIL LS

Adult
UMOJOL
S » XXL



PREMIER 82% polyester 18% elastane - 165 g/mq



37080
white/cyan

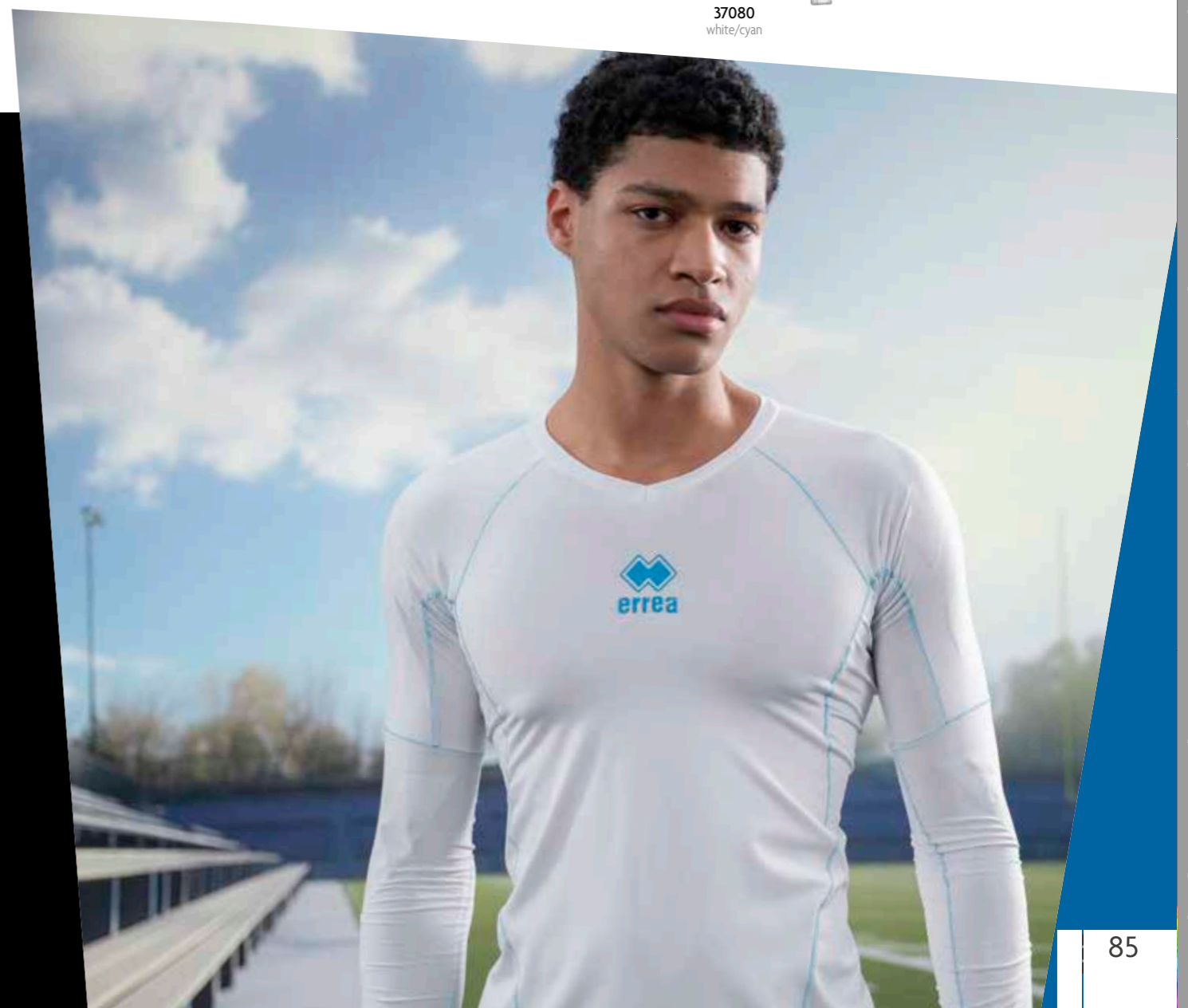
- Vestibilità aderente per massimo comfort e libertà di movimento durante l'attività sportiva
- Collo a giro progettata per migliorare postura e rendimento
- Esoscheletro a supporto posturale
- Supporto mirato per i muscoli della parte alta della schiena, articolazioni delle spalle e cuffie dei rotatori
- Supporto extra per gomiti e muscoli delle braccia
- Fasce elastiche interne a sostegno del deltoide, tricipite, trapezio
- Riduzione della vibrazione muscolare
- Traspirante
- Cuciture ultra piatte effettuate con tecnologia giapponese
- Film termoadesivo aggrappante
- Tessuto contenente elastomero per una miglior vestibilità
- Tape con certificato Standard 100 by Oeko - Tex

- Close-fitting for maximum comfort during sports activities
- Round neck designed to improve posture and performance
- Exoskeleton for postural support
- Support for muscles in the upper back, shoulders' joints, and rotators' cuffs
- Extra support for elbows and arm muscles
- Internal stretched bands to support deltoids, triceps, and trapezius
- Muscles vibration reduction
- Breathable
- Ultra-flat seams made with Japanese technology
- Adhesive thermofilm
- Fabric containing elastomer for a better fit
- Tape with Standard 100 by Oeko - Tex certification

- Coupe ajustée pour un confort maximal et une liberté de mouvement pendant l'activité sportive
- Col rond conçu pour améliorer la posture et les performances
- Exosquelette pour un soutien postural
- Soutien ciblé pour les muscles du haut du dos, les articulations des épaules et les rotateurs
- Support supplémentaire pour les coudes et les muscles des bras
- Bandes élastiques internes pour soutenir le deltoïde, le triceps et le trapèze
- Réduction des vibrations musculaires
- Respirant
- Coutures ultra-plates réalisées avec une technologie japonaise
- Thermofilm adhésif
- Tissu contenant de l'élastomère pour un meilleur ajustement
- Ruban avec certification Standard 100 by Oeko - Tex



STANDARD
100
074744.0
CENTROCOT





2026 ACTIVE TENSE LITE

Adult
UM010C
S>XXL

Junior
UM011C
XS



94% POLYAMIDE - 6% ELASTANE

Fino ad esaurimento scorte
While stocks last
Jusqu'à épuisement du stock
Hasta agotar existencias
Solange der Vorrat reicht

- Maglia collo a giro, dotata di zone a tensione differenziata ed esoscheletro in resina
- L'esoscheletro in resina si concentra sulla parte superiore del corpo con lo scopo di stabilizzare le spalle e migliorare la postura
- Le fasce elastiche interne sono studiate e realizzate per sostenere il deltoide e il trapezio
- Le zone a tensione differenziata grazie ai diversi attriti determinano effetti stabilizzatori sui muscoli e sulle articolazioni

- Crew neck shirt with different tension zones and resin exoskeleton
- The resin exoskeleton is focused on the upper part of the body and aim to stabilizing the shoulders and improving posture
- The inner stretched bands are designed and produced to support deltoids and the trapezoid muscle
- The different tension zones, because of different frictions, have stabilizing effects on muscles and joints

- Maillot col rond à manches courtes avec des zones à tension différenciée et un exosquelette en résine
- L'exosquelette en résine est positionné et se concentre sur la partie supérieure du corps dans le but de stabiliser les épaules et d'améliorer la posture
- Les bandes élastiques internes ont été étudiées et réalisées pour soutenir le deltoïde et le trapèze
- Les zones à tension différenciée grâce aux différents frottements déterminent des effets stabilisateurs sur les muscles et sur les articulations



00120
black



00010
white

2026 ACTIVE TENSE LITE

Adult
UPOG0Z
S>XXL

Junior
UPOG1Z
XS



94% POLYAMIDE - 6% ELASTANE

Fino ad esaurimento scorte
While stocks last
Jusqu'à épuisement du stock
Hasta agotar existencias
Solange der Vorrat reicht

- Dotato di zone a tensione differenziata ed esoscheletro in resina
- L'esoscheletro in resina si concentra sui principali muscoli della coscia per migliorarne la funzionalità
- Le fasce elastiche interne sono realizzate per sostenere i quadricipiti e i flessori e creano un importante supporto alle fasce e alla muscolatura degli adduttori
- La vibrazione muscolare risulta sensibilmente ridotta

- Bermudas with different tension zones and resin exoskeleton
- The resin exoskeleton improve the function of the main muscles of the thigh and to create an important support to the muscle fibres of the adductors
- Muscular vibration is noticeably reduced

- Bermuda avec des zones à tension différenciée et un exosquelette en résine.
- L'exosquelette en résine se concentre sur les principaux muscles de la cuisse pour en améliorer la fonctionnalité.
- Les bandes élastiques internes, réalisées pour soutenir les quadriceps et les fléchisseurs, créent un important soutien aux bandes et à la musculature des adducteurs.
- Les vibrations musculaires sont sensiblement réduites



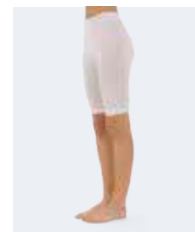
00120
black



00010
white



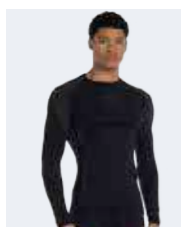
STANDARD 100
074744.0
CENTROCOT



STANDARD 100
074744.0
CENTROCOT



00120
black



2026 PERSIA

Adult
UMOKOL
XS/S - M/L - XL/XXL



40% WOOL 40% POLYPROPYLENE 15%POLYAMIDE
5%ELASTANE

- Intimo tecnico invernale
- Collo a Giro
- Traspirante
- Resistente ad abrasioni
- Ottimizza calore, traspirazione, durata
- Vestibilità aderente
- In seamless con un mix di filati ad alto contenuto di lana merinos

- Winter Technical Underwear
- Round Neck
- Breathable
- Abrasion-Resistant
- Optimizes warmth, breathability, durability
- Tight-fitting
- Seamless with a blend of high-content merino-wool yarns

- Sous-vêtements techniques d'hiver
- Col rond
- Respirant
- Résistant à l'abrasion
- Optimise chaleur, respirabilité, durabilité
- Coupe ajustée
- Sans couture avec un mélange de fils à haute teneur en laine mérinos



STANDARD
100
074744.0
CENTROCOT



2026 KELVIN

Adult **UMOL0L**
S/M-L/XL-XXL

Junior **UMOL1L**
XXS-XS



85% POLYAMIDE 10% POLYESTER 5% ELASTANE

- Manica a giro, collo a lupetto
- Inserti tridimensionali localizzati nella parte superiore
- Effetto "second skin", tecnologia Seamless
- Isolamento termico
- Taschino posteriore porta GPS

- Set-in sleeves, turtleneck
- Three-dimensional inserts on upper portion
- "Second skin" effect, seamless technology
- Thermal insulation
- Back pocket for GPS

- Manches montées, col montant
- Pièces tridimensionnelles situées dans la partie supérieure
- Effet « deuxième peau », technologie sans coutures
- Isolation thermique
- Petite poche arrière porte-GPS



STANDARD 100
074744.0
CENTROCOT



2026 KOLE

Adult **UP0H0Z**
S/M-L/XL-XXL

Junior **UP0H1Z**
YXS-XXS-XS



85% POLYAMIDE 10% POLYESTER 5% ELASTANE

- Alta traspirabilità, Isolamento termico
- Rapido assorbimento del sudore
- Effetto "second skin", tecnologia seamless
- Estrema leggerezza

- High breathability, thermal insulation
- fast sweat absorption
- "Second skin" effect, seamless technology
- Extreme lightness

- Grande respirabilità, Isolation thermique
- Absorption rapide de la transpiration
- Effet « deuxième peau », technologie sans coutures
- Extrême légèreté



STANDARD 100
074744.0
CENTROCOT



00090 navy
00120 black



2026 KEN

Adult
UMOM0L
S/M-L/XL-XXL

Junior
UMOM1L
XXS-XS



85% POLYAMIDE 10% POLYESTER 5% ELASTANE

- Manica e collo a giro
- Insetti tridimensionali localizzati nella parte superiore
- Effetto "second skin", tecnologia Seamless
- Isolamento termico
- Taschino posteriore porta GPS

- Set-in sleeves and crew neck
- Three-dimensional inserts on upper part
- "Second skin" effect, seamless technology
- Thermal insulation
- Back pocket for GPS

- Manches montées et col rond
- Pièces tridimensionnelles situées dans la partie supérieure
- Effet « deuxième peau », technologie sans coutures
- Isolation thermique
- Petite poche arrière porte-GPS



2026 KYRAN

Adult
UP010Z
S/M-L/XL-XXL

Junior
UP011Z
XS



85% POLYAMIDE 10% POLYESTER 5% ELASTANE

- Alta traspirabilità, rapido assorbimento del sudore
- Effetto "second skin", tecnologia seamless
- Isolamento termico
- Estrema leggerezza

- High breathability, rapid sweat absorption
- "Second skin" effect, seamless technology
- Thermal insulation
- Extreme lightness

- Grande respirabilité, absorption rapide de la transpiration
- Effet « deuxième peau », technologie sans coutures
- Isolation thermique
- Extrême légèreté





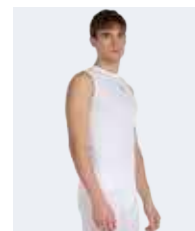
00010
white



00090
navy



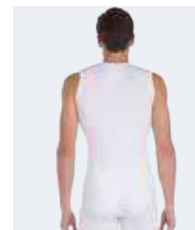
00120
black



2026 KIMK

Adult
UM000S
S/M-L/XL-XXL

Junior
UM001S
XS



85% POLYAMIDE 15% POLYESTER



- Collo a giro
- Alta traspirabilità, estrema Leggerezza
- Effetto "second skin", tecnologia Seamless
- Ideale regolazione termica corporea
- Taschino posteriore porta GPS

- Crew neck
- High breathability, extreme lightness
- "Second skin" effect, seamless technology
- Ideal body temperature regulation
- Back pocket for GPS



- Col rond
- Grande respirabilità, extrême légèreté
- Effet « deuxième peau », technologie sans coutures
- Régulation thermique corporelle idéale
- Petite poche arrière porte-GPS





2030 EVO SINGLET

Adult **GMOYOS** S>5XL
Junior **GMOY1S** YXS-XXS-XS

100% COTTON - 140 g/mq

- Maglia smanicata
- Collo a giro
- Fondo maglia con orlo

- Sleeveless shirt
- Crew neck
- Hemmed shirt bottom

- Maillot sans manches
- Col rond
- Bas du maillot avec ourlet



00010 white



00090 navy



00120 black



00010 white



00090 navy



00120 black



00070 blue



00020 red



03320 green fluo



2029 GALE

Adult **HMOVOS** S>4XL
Junior **HMOV1S** XS

UTILITY 100% polyester - 145 g/mq

- Maglia smanicata
- Collo a giro
- Fondo maglia con orlo

- Sleeveless shirt
- Crew neck
- Hemmed shirt bottom

- Maillot sans manches
- Col rond
- Bas du maillot avec ourlet



RECOMMENDEND COMBINATION

GALE
SHORT PRO - NEW SKIN



2030 ALLENAMENTO

Adult
A3010
M»XL

Junior
A3011
XS



46% POLYESTER - 46% COTTON - 8% ELASTANE

- Manica a giro
- Collo a giro
- Isolamento termico
- Mantiene il corpo asciutto e caldo

- Set-in sleeves
- Crew neck
- Thermal insulation
- It keep the body warm and dry

- Manches montées
- Col rond
- Isolation thermique
- Il garde le corps sec et chaud



000001
white



ACCESSORIES

2030 BIB



Adult **A980** Junior **A981** Kid **A982**



100% POLYESTER - 120 g/mq

- Collo a giro profondo e sbracci ampi
- Wide crew neck and armholes
- Col rond profond et emmanchures amples

10

PCS X PACK



000333
fuchsia fluo



000002
red



000334
orange fluo



000331
yellow fluo



000332
green fluo



000008
royal



2030 BIB DOUBLE



Adult **C990** Junior **C991**
M-XL XS



100% POLYESTER - 120 g/mq

- Collo a giro profondo e sbracci ampi
- Double
- Wide crew neck and armholes
- Doubleface
- Col rond profond et emmanchures amples
- Double face

5

PCS X PACK



000026
white/blue



000028
white/navy



000050
red/white



001810
orange fluo/yellow fluo



2030 POLYESTERE

Adult **A410** Junior **A411** Kid **A412**



70% POLYESTER 15% COTTON 10% NYLON 5% ELASTANE

- Altezza ginocchio
- Kneesocks
- Chaussettes hauteur genou



2030 TRANSPIR

Adult **A405** Junior **A406**



80% NYLON 15% COTTON 5% ELASTANE

- Altezza ginocchio
- Estremamente traspirante
- Microfori sul polpaccio
- Kneesocks
- Highly breathable
- Micro-holes on calf
- Chaussettes hauteur genou
- Extrêmement respirantes
- Microtrous sur le mollet



2026 SOCKS PRO

Adult **GC0B0Z** Junior **GC0B1Z**



90% POLYESTER 10% ELASTANE

- Altezza ginocchio
- Estremamente traspirante
- Microfori sul polpaccio
- Knee length
- Highly breathable
- Microholes on the calf
- Hauteur genou
- Extrêmement respirantes
- Microtrous sur le mollet



2028 ENERGY GRIPP 3.0

Adult **HC0A0Z**
M-L-XL

70% NYLON 20% COTTON 10% ELASTANE

- Calze antiscivolo
- Pad in gomma sul fondo
- Traspiranti
- Anti-slip socks
- Rubber pad on the sole
- Breathable
- Chaussettes antidérapantes
- Tampon en caoutchouc dans le bas
- Respirantes



| SIZE ENERGY GRIP: | | |
|-------------------|----------|-----------|
| M: 39/41 | L: 42/44 | XL: 45/47 |

2030 ZONE

Adult **A400Z** Junior **A401Z** Kid **A402Z**

75% POLYESTER 15% COTTON 7% NYLON 3% ELASTANE

- Altezza ginocchio
- Kneesocks
- Chaussettes hauteur genou



2030 ACTIVE

Adult **A432**
M-L-XL
Junior **A433**
XS



80% COTTON 16% NYLON 4% ELASTANE

- Altezza ginocchio
- Zona traspirante sul collo del piede

- Kneesocks
- Breathable zone on instep

- Hauteur genou
- Zone respirante sur le cou-de-pied



000028
white/navy

000190
navy/white

000250
black/white

| SOCKS SIZE |
|------------|
| XS: 31/34 |
| M: 35/38 |
| L: 39/42 |
| XL: 43/47 |



2030 SKIP

Adult **A422**
M-L-XL
Junior **A423**
XS



80% COTTON 16% NYLON 4% ELASTANE

- Calza corta in cotone
- Zona traspirante sul collo del piede

- Cotton ankle socks
- Breathable zone on instep

- Chaussettes bas en coton
- Zone respirante sur le cou-de-pied



000028
white/navy

000190
navy/white

000250
black/white

| SOCKS SIZE |
|------------|
| XS: 31/34 |
| M: 35/38 |
| L: 39/42 |
| XL: 43/47 |



2026 JUMP

Adult **FA2R0Z**
M-L-XL



50% COTTON 50% ELASTANE

- Calza corta in cotone
- Zona traspirante sul collo del piede

- Cotton ankle socks
- Breathable zone on instep

- Chaussettes bas en coton
- Zone respirante sur le cou-de-pied



00280
white/navy



02500
black/white

| SOCKS SIZE |
|------------|
| M: 35/38 |
| L: 39/42 |
| XL: 43/47 |



2030 ALPHA

Adult **FC0A0Z**
M-L-XL
Junior **FC0A1Z**
XS



80% COTTON 20% ELASTANE

- Compressione sull'arco plantare
- Tallone e punta rinforzati

- Compression on arch of the foot
- Reinforced heel and toe

- Compression sur voûte plantaire
- Talon et pointe renforcés



00280
white/navy

| SOCKS SIZE |
|------------|
| XS: 31/34 |
| M: 35/38 |
| L: 39/42 |
| XL: 43/47 |



2030 BEST

Adult **FC0B0Z**
Junior **FC0B1Z**



45% COTTON 45% POLYESTER 10% ELASTANE

- Altezza sopra alla caviglia
- Particolarmente indicata per uso in allenamento

- Height above the ankle
- Particularly recommended for training

- Chaussettes bas en coton montant au-dessus de la cheville
- Spécialement indiquées pour l'entraînement



00010
white

00090
navy

00120
black



2030 COMFORT

Adult **A426**
ONE SIZE



80% COTTON 16% NYLON 4% ELASTANE

- Altezza caviglia
- Zona traspirante sul collo del piede

- Ankle socks
- Breathable zone on instep

- Hauteur cheville
- Zone respirante sur le coup-de-pied



000028
white/navy

000250
black/white



2030 TRAINING

Adult **A428**
M-L-XL
Junior **A429**
XS



55% COTTON 40% NYLON 5% ELASTANE

- Altezza polpaccio
- Zona traspirante sul polpaccio

- Calf-length socks
- Breathable zone on calf

- Chaussettes hauteur mollet
- Zone respirante sur le mollet



000031
white/black

000190
navy/white

| SOCKS SIZE |
|------------|
| XS: 31/34 |
| M: 35/38 |
| L: 39/42 |
| XL: 43/47 |



2027 SUPER EVO HERITAGE

HA0C0Z

SIZE 3-4-5



Training

- Costruzione tradizionale a 32 pannelli
- Rivestimento in TPU
- Cucito a mano
- Rinforzo in tessuto multistrato
- Camera d'aria in butile
- Consigliato per l'allenamento di adulti e settori giovanili
- Consigliato per terreni sintetici

- Constructed in 32 panels
- TPU coating
- Hand-stitched
- Reinforcement in multilayered fabric
- Butyl bladder
- Recommended for adult and youth training
- Recommended for synthetic surfaces

- Fabriqué avec 32 pièces
- Revêtement en TPU
- Cousu à la main
- Renforcement en tissu multicouche
- Vessie en butyl
- Recommandé pour l'entraînement des adultes et des jeunes
- Recommandé pour les terrains synthétiques



42180
white/multicolor



05270
white/grey/black

2028 NEW TEAM OFFICIAL TRAINING

HA0Y0Z

SIZE 3-4-5



Training

- Costruzione a 14 pannelli cuciti a macchina
- Rivestimento esterno texturizzato in smooth TPU
- 4 mm di schiuma poliuretanic a bassa densità
- 3 strati di tele di poliestere
- Camera d'aria in butile di alta qualità
- Avvolgimento della camera d'aria con filamenti in poliestere

- 14-panel machine-stitched construction
- Textured smooth TPU outer cover
- 4 mm low-density polyurethane foam
- 3 layers of polyester fabric
- High-quality butyl bladder
- Bladder wrapped with polyester filaments

- Construction à 14 panneaux cousus à la machine
- Revêtement extérieur texturé en TPU lisse
- 4 mm de mousse de polyuréthane à faible densité
- 3 couches de toile en polyester
- Chambre à air en butyle de haute qualité
- Enveloppement de la chambre à air avec des filaments en polyester



B0210
navy/yellow fluo/blu3005C



43870
black/grey/anthracite



B0200
navy/red/navy281C



B0230
royal/orange/navy



B0220
reflex_blueC/fuxia/navy

LIMITED EDITION

2028 NEW TEAM SUPERLIGHT 290GR

LIMITED EDITION

HA0Z0Z

SIZE 4



Training

- Costruzione a 14 pannelli cuciti a macchina
- Rivestimento esterno texturizzato in smooth TPU
- 4 mm di schiuma poliuretanic a bassa densità
- 3 strati di tele di poliestere
- Camera d'aria in butile di alta qualità
- Avvolgimento della camera d'aria con filamenti in poliestere

- 14-panel machine-stitched construction
- Textured smooth TPU outer cover
- 4 mm low-density polyurethane foam
- 3 layers of polyester fabric
- High-quality butyl bladder
- Bladder wrapped with polyester filaments

- Construction à 14 panneaux cousus à la machine
- Revêtement extérieur texturé en TPU lisse
- 4 mm de mousse de polyuréthane à faible densité
- 3 couches de toile en polyester
- Chambre à air en butyle de haute qualité
- Enveloppement de la chambre à air avec des filaments en polyester



B0190
white/royal/cyan/navy

2028 NEW TEAM LIGHT 350GR

LIMITED EDITION

HA1A0Z

SIZE 5



Training

- Costruzione a 14 pannelli cuciti a macchina
- Rivestimento esterno texturizzato in smooth TPU
- 4 mm di schiuma poliuretanic a bassa densità
- 3 strati di tele di poliestere
- Camera d'aria in butile di alta qualità
- Avvolgimento della camera d'aria con filamenti in poliestere

- 14-panel machine-stitched construction
- Textured smooth TPU outer cover
- 4 mm low-density polyurethane foam
- 3 layers of polyester fabric
- High-quality butyl bladder
- Bladder wrapped with polyester filaments

- Construction à 14 panneaux cousus à la machine
- Revêtement extérieur texturé en TPU lisse
- 4 mm de mousse de polyuréthane à faible densité
- 3 couches de toile en polyester
- Chambre à air en butyle de haute qualité
- Enveloppement de la chambre à air avec des filaments en polyester



79570
white/navy/turquoise

2027 SUPER EVO HERITAGE

HA0C0Z

SIZE 3-4-5



Training

- Costruzione tradizionale a 32 pannelli
- Rivestimento in TPU
- Cucito a mano
- Rinforzo in tessuto multistrato
- Camera d'aria in butile
- Consigliato per l'allenamento di adulti e settori giovanili
- Consigliato per terreni sintetici

- Constructed in 32 panels
- TPU coating
- Hand-stitched
- Reinforcement in multilayered fabric
- Butyl bladder
- Recommended for adult and youth training
- Recommended for synthetic surfaces

- Fabriqué avec 32 pièces
- Revêtement en TPU
- Cousu à la main
- Renforcement en tissu multicouche
- Vessie en butyl
- Recommandé pour l'entraînement des adultes et des jeunes
- Recommandé pour les terrains synthétiques



42180
white/multicolor

05270
white/grey/black

2028 NEW TEAM OFFICIAL TRAINING

HA0Y0Z

SIZE 3-4-5



Training

- Costruzione a 14 pannelli cuciti a macchina
- Rivestimento esterno texturizzato in smooth TPU
- 4 mm di schiuma poliuretana a bassa densità
- 3 strati di tele di poliestere
- Camera d'aria in butile di alta qualità
- Avvolgimento della camera d'aria con filamenti in poliestere

- 14-panel machine-stitched construction
- Textured smooth TPU outer cover
- 4 mm low-density polyurethane foam
- 3 layers of polyester fabric
- High-quality butyl bladder
- Bladder wrapped with polyester filaments

- Construction à 14 panneaux cousus à la machine
- Revêtement extérieur texturé en TPU lisse
- 4 mm de mousse de polyuréthane à faible densité
- 3 couches de toile en polyester
- Chambre à air en butyle de haute qualité
- Enveloppement de la chambre à air avec des filaments en polyester



B0210
navy/yellow fluo/blu3005C



43870
black/grey/anthracite



B0200
navy/red/navy281C



B0230
royal/orange/navy



B0220
reflex_blueC/fuxia/navy

LIMITED EDITION

2028 NEW TEAM SUPERLIGHT 290GR

LIMITED EDITION

HA0Z0Z

SIZE 4



Training

- Costruzione a 14 pannelli cuciti a macchina
- Rivestimento esterno texturizzato in smooth TPU
- 4 mm di schiuma poliuretana a bassa densità
- 3 strati di tele di poliestere
- Camera d'aria in butile di alta qualità
- Avvolgimento della camera d'aria con filamenti in poliestere

- 14-panel machine-stitched construction
- Textured smooth TPU outer cover
- 4 mm low-density polyurethane foam
- 3 layers of polyester fabric
- High-quality butyl bladder
- Bladder wrapped with polyester filaments

- Construction à 14 panneaux cousus à la machine
- Revêtement extérieur texturé en TPU lisse
- 4 mm de mousse de polyuréthane à faible densité
- 3 couches de toile en polyester
- Chambre à air en butyle de haute qualité
- Enveloppement de la chambre à air avec des filaments en polyester



B0190
white/royal/cyan/navy

2028 NEW TEAM LIGHT 350GR

LIMITED EDITION

HA1A0Z

SIZE 5



Training

- Costruzione a 14 pannelli cuciti a macchina
- Rivestimento esterno texturizzato in smooth TPU
- 4 mm di schiuma poliuretana a bassa densità
- 3 strati di tele di poliestere
- Camera d'aria in butile di alta qualità
- Avvolgimento della camera d'aria con filamenti in poliestere

- 14-panel machine-stitched construction
- Textured smooth TPU outer cover
- 4 mm low-density polyurethane foam
- 3 layers of polyester fabric
- High-quality butyl bladder
- Bladder wrapped with polyester filaments

- Construction à 14 panneaux cousus à la machine
- Revêtement extérieur texturé en TPU lisse
- 4 mm de mousse de polyuréthane à faible densité
- 3 couches de toile en polyester
- Chambre à air en butyle de haute qualité
- Enveloppement de la chambre à air avec des filaments en polyester



79570
white/navy/turquoise

2030 TRICK

T0074
ONE SIZE



Training

- Specifico per portieri
- Forma particolare per allenare i riflessi sfruttando i rimbalzi e le traiettorie irregolari
- Designed for goalkeepers
- Unusual shape to improve reflexes when reacting to irregular bounces and trajectories
- Spécifique pour les gardiens
- Forme particulière pour l'entraînement grâce aux rebonds et aux trajectoires irrégulières



000281
orange/black

2026 GO KICK

GA1C0Z
ONE SIZE

Training

- Kit professionale per l'allenamento e per il perfezionamento della tecnica individuale
- Cintura in neoprene con velcro regolabile
- Elastico estensibile regolabile
- Porta pallone in neoprene regolabile con velcro per contenere il pallone nelle taglie 3-4-5.

- Professional kit for training and to improve individual technique
- Neoprene belt, adjustable with Velcro
- Extensible adjustable elastic
- Neoprene ball holder, adjustable with Velcro, for size 3-4-5 balls

- Kit professionnel pour l'entraînement et pour le perfectionnement de la technique individuelle
- Ceinture en néoprène réglable avec velcro
- Élastique extensible réglable
- Porte ballons en néoprène réglable avec velcro pour contenir des ballons de taille 3-4-5.



01700
royal/white



2027 HURAN HYBRID HERITAGE

HA0B0Z
SIZE 4



Competition

- Costruzione con 14 pannelli cuciti a macchina e termosaldati
- Rivestimento in PU
- Strati interni multipli
- Camera d'aria in butile
- Rimbalzo controllato
- Certificazione FIFA QUALITY

- Construction with 14 machine-stitched and thermally bonded panels
- PU coating
- Multiple internal layers
- Butyl bladder
- Controlled bounce
- FIFA QUALITY certified

- 14 panneaux cousus à la machine et thermosoudés
- Revêtement en PU
- Couches internes multiples
- Vessie en butyl
- Rebond contrôlé
- FIFA QUALITY certifié



04980
white/blue/orange



2027 STORM HERITAGE FUTSAL

HA0H0Z
SIZE 4



Training

- Costruzione con 28 pannelli e rinforzo multistrato in poliestere
- Rivestimento texturizzato in TPU
- Strati interni multipli
- Cucito a mano
- Camera d'aria in butile
- Rimbalzo controllato

- Construction with 28 panels and multilayer polyester reinforcement
- Textured TPU covering
- Multiple internal layers
- Hand-stitched
- Butyl bladder
- Controlled bounce

- Construction à 28 panneaux en tissu multicouche
- Revêtement en TPU texturisé
- Couches internes multiples
- Cousu à la main
- Vessie en butyl
- Rebond contrôlé



97010
white/anthracite/safety yellow

2027 MINI BALL SOCCER

HA0U0Z
ONE SIZE



- Costruzione con 28 pannelli
- Rivestimento in TPU
- Cucitura a macchina
- Camera d'aria in gomma
- Diametro 15 cm

- 28-panel construction
- TPU coating
- Machine-stitched
- Rubber bladder
- Diameter 15 cm

- Construction à 28 panneaux
- Revêtement TPU
- Cousu à la machine
- Vessie caoutchouc
- Diamètre 15cm



96980
yellow/navy/fuxia

2026 BARRIE

600D POLYESTER



32540
anthracite/black

GA0G0Z
20 LT

2030 LUIS

EA1F0Z



100% POLYESTER



00120
black

2030 BENGALA

GA0F0Z
24 LT



00090 navy
04930 orange fluo/black
59120 green fluo/black
04920 yellow fluo/black



00070
blue



00020 red
00090 navy
00120 black



04920 yellow fluo/black
59120 green fluo/black

2030 PRO

T0303
80 LT

600D POLYESTER



000009
navy



000012
black



Fino ad esaurimento scorte
While stocks last
Jusqu'à épuisement du stock
Hasta agotar existencias
Solange der Vorrat reicht



000058
red/navy

2030 BASIC

T0313
78 LT

600D POLYESTER



000007
blue

25720
H CM 15

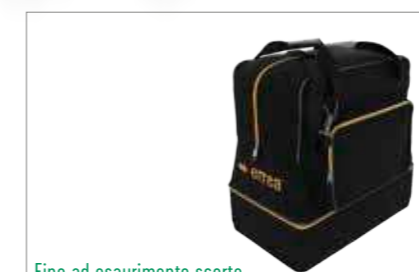
2030 BASIC MEDIA

T0313M
49 LT

600D POLYESTER



000009 navy
000012 black
000015 maroon



07830
black/orange fluo



000002
red



000004
green

Fino ad esaurimento scorte
While stocks last
Jusqu'à épuisement du stock
Hasta agotar existencias
Solange der Vorrat reicht

2026 BOOKER

GA010Z
33 LT



600D POLYESTER



32540
anthracite/black

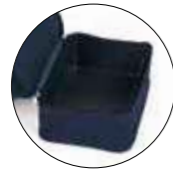


01500
blue/white

01900
navy/white



02500
black/white



25735
H CM 12

2030 LYNOS

EA1A0Z
33 LT



600D POLYESTER



01920
navy/yellow



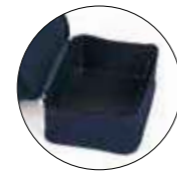
01580
blue/navy

02000
navy/grey



01910
navy/red

02600
black/grey



25735
H CM 12

2030 THOR

EA3D0Z
25 LT



600D POLYESTER



00090
navy



00120
black



08180
black/green fluo



07830
black/orange fluo



07720
black/yellow fluo

2028 ROY

HA000Z
23 LT



600D POLYESTER



00070
blue



00020
red



00090
navy



00120
black

2026 BOOKER KID

GA0J0Z
23 LT



600D POLYESTER



32540
anthracite/black



01500
blue/white



02500
black/white



01900
navy/white

2030 LYNOS KID

EA1B0Z
23 LT



600D POLYESTER



01920
navy/yellow



01580
blue/navy

02000
navy/grey



01910
navy/red

02600
black/grey

2030 MERCURY

T0347
38 LT



600D POLYESTER



000007
blue



000009
navy



000015
maroon



000012
black



000004
green



25735
H CM 12



000002
red

2030 TOBAGO

T0389
15 LT



600D POLYESTER



000002
red



000009
navy



000015
maroon



000012
black



000004
green



000007
blue

2030 PORTAPALLONI 06

T0322
50 LT

600D POLYESTER



000012
black

6/7
PALLONI/BALLS/BALLONS

2030 LAYTON FIT

EA0Z0Z
48 LT

600D POLYESTER



54 31



02600
black/grey



02000
navy/grey

2030 SACCA PORTAPALLONI 12

T0392
130 LT

600D POLYESTER



000012
black



48

2030 LEN

EA1E0Z
7 LT

600D POLYESTER



02600
black/grey



18

37

15



02000
navy/grey

2030 CLIO

EA1G0Z

600D POLYESTER



00120
black



21

28

10



2030 APOLLO

EA1M0Z
13 LT

600D POLYESTER



25

41

27



00120
black

2030 MEDICAL

T0380
28 LT

600D POLYESTER



000260
black/grey



30

63

36



2030 PORTAMUTE 08

T0328
64 LT

600D POLYESTER



000009
navy



43

70

27

2030 CALCETTO 08

T0329
60 LT

600D POLYESTER



000009
navy

35

64

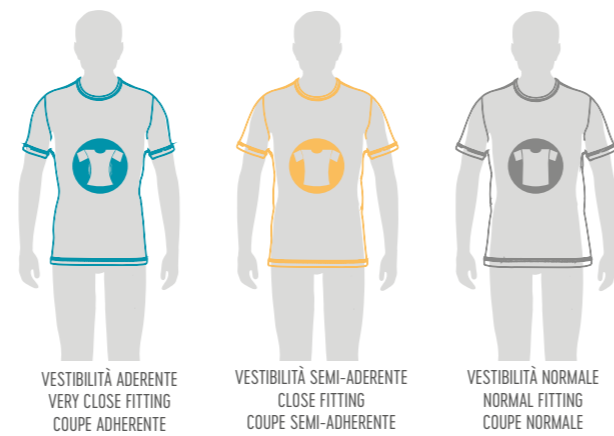
34

SIZE CHART

Se sei al limite tra due taglie, ordina quella immediatamente più piccola per una vestibilità più aderente o quella immediatamente più grande per una vestibilità più comoda.

If you are in between sizes, order the smaller size for a snugger fit or the larger one if you prefer a more comfortable fit.

Si vous êtes juste entre deux tailles, commandez la plus petite pour une coupe plus ajustée ou la plus grande pour une coupe plus confortable.



ALTEZZA / HEIGHT / HAUTEUR

TORACE / CHEST / POITRINE

VITA / WAIST / TAILLE

FIANCHI / HIPS / FLANCS

| TAGLIE UOMO / SIZES MAN / TAILLES HOMME | | | | | | | | | | |
|---|-------|---------------------------|-----------|-----------------------|----------|-------------------------|-----------|----------------------------|-----------|--|
| EU | IT | TORACE / CHEST / POITRINE | | VITA / WAIST / TAILLE | | FIANCHI / HIPS / FLANCS | | ALTEZZA / HEIGHT / HAUTEUR | | |
| | | cm | inches | cm | inches | cm | inches | cm | inches | |
| | | KID | | | | | | | | |
| 3YXS | 22-24 | | | | | | | 98-108 | 39-42.5 | |
| 2YXS | 26-28 | | | | | | | 110-120 | 42.5-47.2 | |
| JUNIOR | | | | | | | | | | |
| YXS | 30-32 | 64-72 | 25-28 | 54-60 | 21.26-24 | 66-74 | 26-29 | 122-132 | 48-52 | |
| XXS | 34-36 | 72-80 | 28-31 | 60-66 | 24-26 | 74-82 | 29-32 | 134-144 | 52.8-56.7 | |
| XS | 38-40 | 80-88 | 31-35 | 66-72 | 26-28 | 82-90 | 32-35 | 146-156 | 57.5-61.4 | |
| ADULT | | | | | | | | | | |
| S | 42-44 | 90-94 | 35-37 | 72-76 | 28-30 | 92-96 | 36-38 | 167-172 | 65.7-67.7 | |
| M | 46-48 | 94-98 | 37-39 | 76-80 | 30-31 | 96-100 | 38-39.4 | 173-178 | 68.1-70.1 | |
| L | 50-52 | 98-102 | 39-40.2 | 80-84 | 31-33 | 100-104 | 39.4-40.9 | 179-184 | 70.5-72.4 | |
| XL | 54 | 102-106 | 40.2-41.7 | 84-88 | 33-35 | 104-108 | 40.9-42.5 | 185-190 | 72.8-74.8 | |
| XXL | 56 | 106-110 | 41.7-43.3 | 88-92 | 35-36 | 108-112 | 42.5-44.1 | 191-196 | 75.2-77.2 | |
| 3XL | 58 | 110-114 | 43.3-44.9 | 92-94 | 36-37 | 112-116 | 44.1-45.7 | 197-202 | 77.6-79.5 | |
| 4XL | 60 | 114-118 | 44.9-46.5 | 94-96 | 37-38 | 116-120 | 45.7-47.2 | 203-208 | 79.9-81.9 | |

ALTEZZA / HEIGHT / HAUTEUR

TORACE / CHEST / POITRINE

VITA / WAIST / TAILLE

FIANCHI / HIPS / FLANCS

| TAGLIE DONNA / SIZES WOMAN / TAILLES FEMME | | | | | | | | | | |
|--|-------|---------------------------|-----------|-----------------------|----------|-------------------------|-----------|----------------------------|-----------|--|
| EU | IT | TORACE / CHEST / POITRINE | | VITA / WAIST / TAILLE | | FIANCHI / HIPS / FLANCS | | ALTEZZA / HEIGHT / HAUTEUR | | |
| | | cm | inches | cm | inches | cm | inches | cm | inches | |
| | | KID | | | | | | | | |
| 3YXS | 24-26 | | | | | | | 98-108 | 39-42.5 | |
| 2YXS | 26-28 | | | | | | | 110-120 | 42.5-47.2 | |
| JUNIOR | | | | | | | | | | |
| YXS | 30-32 | 64-72 | 25-28 | 54-60 | 21.26-24 | 66-74 | 26-29 | 122-132 | 48-52 | |
| XXS | 34-36 | 72-80 | 28-31 | 60-66 | 24-26 | 74-82 | 29-32 | 134-144 | 52.8-56.7 | |
| XS | 38-40 | 80-88 | 31-35 | 66-72 | 26-28 | 82-92 | 32-36 | 146-156 | 57.5-61.4 | |
| ADULT | | | | | | | | | | |
| S | 42-44 | 84-88 | 33-35 | 68-72 | 27-28 | 92-96 | 36-38 | 164-168 | 64.6-66.1 | |
| M | 46-48 | 88-92 | 35-36 | 72-76 | 28-30 | 96-100 | 38-39.4 | 169-173 | 66.5-68.1 | |
| L | 50-52 | 92-96 | 36-38 | 76-80 | 30-31 | 100-104 | 39.4-40.9 | 174-178 | 68.5-70.1 | |
| XL | 54 | 96-100 | 38-39.4 | 80-84 | 31-33 | 104-108 | 40.9-42.5 | 179-183 | 70.5-72 | |
| XXL | 56 | 100-104 | 39.4-40.9 | 84-88 | 33-35 | 108-112 | 42.5-44.1 | 184-188 | 72.4-74 | |
| 3XL | 58 | 104-108 | 40.9-42.5 | 88-92 | 35-36 | 112-116 | 44.1-45.7 | 189-193 | 74.4-76 | |
| 4XL | 60 | 108-112 | 42.5-44.2 | 92-96 | 36-38 | 116-120 | 45.7-47.2 | 194-198 | 76.4-78 | |

GUANTI / GLOVES / GANTS

Per prendere la misura giusta della larghezza della mano, segui esattamente il disegno illustrativo.

Follow the drawing to measure the hand's width in the proper way and use the chart to figure out which size best fits your hand.

Pour mesurer la largeur de la main suivre le dessin et le tableau.



| GLOVES SIZING CHART | | | | | | | |
|---------------------|--------|--------|--------|--------|--------|-------|---------|
| 7,5 | 8 | 8,5 | 9 | 9,5 | 10 | 10,5 | 11 |
| 8,2 cm | 8,5 cm | 8,8 cm | 9,1 cm | 9,4 cm | 9,7 cm | 10 cm | 10,3 cm |

GINOCCHIERE / KNEEPADS / GENOUILLÈRES

SIZE GUIDE

Misura la circonferenza della tua gamba 15 cm sotto la tua rotula.

Measure the circumference of your leg at a point 15 cm below the middle of your kneecap.

Mesure ton tour de jambe 15 cm au-dessous de la rotule.



| KNEEPAD SIZING CHART | | | | | |
|----------------------|-------|---------|-----------|-----------|-----------|
| | XS | S | M | L | XL |
| cm | 30-33 | 33-35 | 35-37 | 37-40 | 40-45 |
| inches | 12-13 | 13-13,7 | 13,7-14,5 | 14,5-15,7 | 15,7-17,7 |

CALZE / SOCKS / CHAUSSETTES



| SOCKS SIZING CHART | | | | | | | |
|--------------------|-------|-------|-------|--------|-------|-------|-------|
| SIZE | KID | JR | AD | XS | M | L | XL |
| EU | 35/38 | 39/42 | 42/46 | 31/34 | 35/38 | 39/42 | 43/47 |
| USA | 3.5/6 | 7/9 | 9/12 | 1/3 | 3.5/6 | 7/9 | 10/13 |
| UK | 2.5/5 | 6/8 | 8/11 | 12.5/2 | 2.5/5 | 6/8 | 9/12 |

SIZE ENERGY GRIP:

M: 39/41

L: 42/44

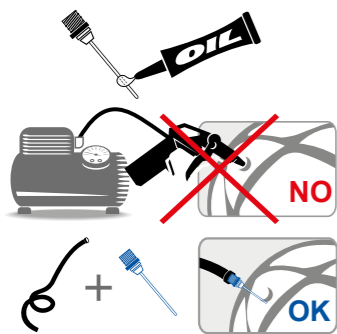
XL: 45/47

SCARPE / SHOES / CHAUSSURES



| SHOES SIZING CHART | | | | | | | | | | | | | | |
|--------------------|-----|----|----|----|----|-----|----|----|----|------|------|----|----|----|
| EU | 35 | 36 | 37 | 38 | 39 | 40 | 41 | 42 | 43 | 44 | 45 | 46 | 47 | 48 |
| USA | 3.5 | 4 | 5 | 6 | 7 | 7.5 | 8 | 9 | 10 | 10.5 | 11 | 12 | 13 | 14 |
| UK | 2.5 | 3 | 4 | 5 | 6 | 6.5 | 7 | 8 | 9 | 9.5 | 10.5 | 11 | 12 | 13 |

PALLONI/ BALLS / BALLON



Per non danneggiare la valvola occorre utilizzare solo ed esclusivamente l'ago apposito, precedentemente lubrificato.

In order not to damage the valve always use the needle to inflate the ball, oil the needle before using.

Pour ne pas endommager la valve il faut utiliser exclusivement l'aiguille précédemment lubrifiée.

Gonfiare una prima volta tutti i palloni tra:

First inflate the ball at:

Gonfler une première fois tout les ballons entre:

0,4-0,5 BAR

Dopo circa 24 ore, necessarie per far sì che le cuciture e la pelle si assestino gradualmente, si può procedere con l'operazione di gonfiaggio definitiva.

Wait 24 hours in order for the seams to gradually adjust, you may now complete the inflation.

Après environ 24 heures, nécessaires pour faire que les coutures et le cuire prend forme graduellement, on peut procéder avec l'opération de gonflage définitif.

Gonfiare secondo i valori indicati vicino la valvola.

Dopo ogni utilizzo la pressione del pallone deve essere riportata a 0,4 BAR per non sottoporre il pallone ad inutili sollecitazioni quando lo stesso rimane "a riposo"

Le misurazioni della pressione devono essere effettuate avvalendosi di un manometro e non manualmente.

Inflate according to notes around the valve.

After using the ball always decrease the pressure to 0,4 BAR.

Always use the manometer to measure the pressure. Never manually.

Gonfler selon les valeurs indiqués à coté de la valve.

Après l'utilisation dégonfler à 0,4 BAR.

La mesure de la pression doit être effectuée avec le manomètre et non manuellement.



Terreni con neve
Ground covered with snow



Terreni con fango e pioggia
Muddy and wet grounds



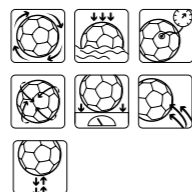
Terreni asciutti
Dry grounds



Indoor



Terreni con erba sintetica
Artificial pitch



CIRCONFERENCE (CM):
68.0-70.0
WEIGHT: 410-450
LOSS OF PRESSURE: 25
WATER ABSORPTION: 10



CIRCONFERENCE (CM):
68.5-69.5
WEIGHT: 420-445
LOSS OF PRESSURE: 20
WATER ABSORPTION: 10

WASHING AND GARMENT CARE

IT

Per garantire i più alti standard qualitativi dei capi, Erreà controlla e verifica scrupolosamente tutti i tessuti impiegati.

Le fibre naturali del cotone, i tessuti tecnici e le felpe riescono a mantenere inalterate nel tempo le loro caratteristiche e il loro comfort se trattate con la massima cura.

Vi consigliamo pertanto di leggere con attenzione i consigli d'uso, di lavaggio e di manutenzione riportati sulle etichette dei capi.



L'etichetta con i consigli di lavaggio è specifica per ogni indumento. Erreà garantisce che potete seguire i suoi consigli alla "lettera".

The washing instructions label is specific for every garment. Please follow it carefully.

L'étiquette pour les conseils de lavage est spécifique pour chaque article. Erreà assure que ses conseils sont à suivre "à la lettre".

EN

To guarantee the highest possible quality standards for all garments, Erreà scrupulously control all the fabrics utilised in production.

The natural cotton, technical fabrics and sweatshirt materials will maintain their characteristics and comfort over time, if cared for correctly.

We therefore ask that you read carefully, the washing and maintenance instructions found on the label of each garment.

FR

Pour assurer la meilleure qualité, Erreà vérifie et contrôle les tissus utilisés.

Les fibres naturelles du coton, les tissus techniques et le molleton gardent inaltéré dans le temps leurs caractéristiques s'ils sont traités avec attention et soin.

Nous vous recommandons, donc, de suivre attentivement les étiquettes avec les conseils pour l'utilisation, le lavage et la manutention des produits.

LAVAGGIO / WASHING / LAVAGE

Lavare in lavatrice (max. 30°)
Washing temperature max 30°
Lavage machine (max 30°)

CANDEGGIO / BLEACHING / BLANCHIMENT

Non utilizzare candeggina
Do not bleach
Ne pas utiliser de produits blanchissants

LAVAGGIO A SECCO / DRY CLEANING / NETTOYAGE A SEC

Utilizzare i solventi in uso (salvo la trielina)
Do not use trichloroethylene
Utiliser les solvants en commerce sauf le trichloréthylène

Non lavare a secco
Do not dry-cleaning
Ne pas nettoyer à sec

ASCIUGATURA / DRYING / SECHAGE

Non utilizzare l'asciugatrice
Do not tumble dry
Ne pas utiliser le séchoir

STIRATURA / IRONING / REPASSAGE

Stirare a temperatura dolce senza vapore (110°C)
Iron at mild temperature without steam (110°C)
Repasser à température douce sans vapeur

Non stirare
No steam
Ne pas repasser

GUARDA I LOOK COMPLETI SEE THE COMPLETE LOOKS - VOIR LES LOOKS COMPLETS VER LOS LOOKS COMPLETOS

DOWNLOAD





errea

ERREÀ SPORT S.p.A.

Via G. Di Vittorio, 2/1
43056 S. Polo di Torrile (Parma) - Italy

errea.com
info@errea.it

CERTIFIED QUALITY
MANAGEMENT SYSTEM



UNI EN ISO 9001:2015



6

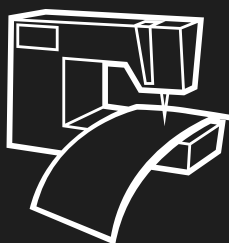


errea collection cup



FUTSAL

Produttori
dal 1988



errea

Update 9 01 2026

