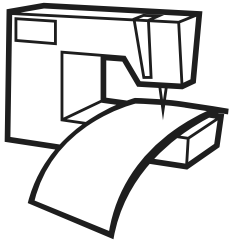


collec
tion 2026



Produttori
dal 1988



collection
20 errea 26

[Catalogue]

FOOTBALL





Vestiamo lo sport da produttore, con una cultura Sartoriale.

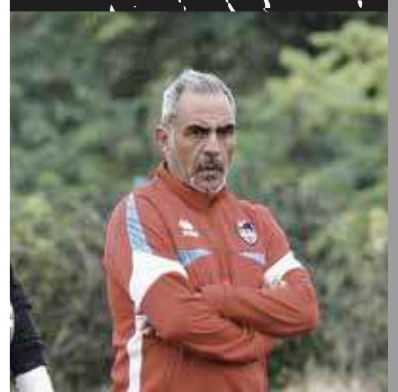
Seguiamo ogni cliente con la stessa cura e professionalità

Dressing sport as a manufacturer with a tailoring culture.

We dedicate the same care and professional approach to every customer

Nous habillons le sport en tant que producteur possédant une grande culture de la couture.

Nous suivons chaque client avec le même soin et le même professionnalisme





SPORT PLAYS GREEN.



DOWNLOAD



MANIFESTO

Da sempre crediamo che si debba vivere sul pianeta in punta di piedi. Ecco perché continuiamo ad investire in tecnologie ecocompatibili e macchinari a basso impatto ambientale. Seguiamo le regole dell'economia circolare eliminando gli sprechi e facendo ricorso ai materiali riciclati.

L'abbigliamento che produciamo obbedisce a questa filosofia grazie a certificazioni rigorose: lo **Standard 100 by Oeko-Tex®**, che garantisce l'assenza di sostanze nocive nei tessuti, e il **GRS (Global Recycled Standard)**, sviluppato da Textile Exchange, che attesta l'uso di materiali riciclati e il rispetto di severi requisiti di tracciabilità, responsabilità sociale, ambientale e controllo chimico lungo l'intera filiera.

Entro il 2030 contiamo di ridurre l'impronta di carbonio del 30% per ogni unità venduta e aumentare del 20% l'utilizzo dei materiali responsabili. Sono passi importanti, a cui ne seguiranno molti altri. Perché l'amore per l'ambiente non basta mai.

We have always believed in taking great care of the planet we live on. That's why we continue to invest in eco-friendly technologies and machinery that has a low environmental impact. We abide by circular economy rules, eliminating waste and making use of recycled materials.

The clothing we make adheres to this philosophy thanks to strict certifications: **Standard 100 by Oeko-Tex®**, which guarantees the absence of harmful chemicals in fabrics, and **GRS (Global Recycled Standard)**, developed by Textile Exchange, which certifies the use of recycled materials and compliance with strict requirements in terms of traceability, social and environmental responsibility and chemical control throughout the entire production chain.

By 2030, we also aim to reduce our carbon footprint by 30% per unit sold and increase the use of sustainable materials by 20%. These are important steps, and many more are to come. Because you can never love the environment too much.

Nous avons toujours été convaincus qu'il faut vivre sur la pointe des pieds sur notre planète. C'est pourquoi nous continuons à investir dans des technologies écocompatibles et des machines à faible impact environnemental. Nous suivons les règles de l'économie circulaire en éliminant tout gaspillage et en utilisant des matières recyclées. Les vêtements que nous produisons respectent cette philosophie grâce à des certifications rigoureuses: la norme **Standard 100 by Oeko-Tex®**, qui garantit l'absence de substances nocives dans les tissus, et la norme **GRS (Global Recycled Standard)**, développée par Textile Exchange, qui certifie l'utilisation de matières recyclées et le respect d'exigences strictes en matière de traçabilité, de responsabilité sociale, environnementale et de contrôle chimique tout au long de la chaîne d'approvisionnement.

À l'horizon 2030, nous comptons réduire notre empreinte carbone de 30 % par unité vendue et augmenter notre utilisation de matières responsables de 20 %. Ce sont des jalons importants, et beaucoup d'autres suivront. Parce qu'on n'en fera jamais trop pour l'environnement.

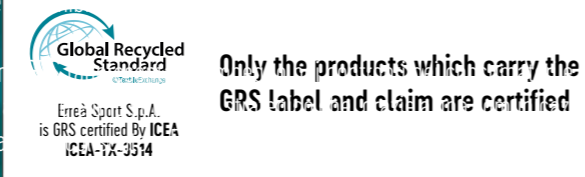
GRS

GLOBAL RECYCLED STANDARD

Erreà ottiene la certificazione GRS (Global Recycled Standard), uno standard internazionale tra i più rigorosi, sviluppato da Textile Exchange, relativo a prodotti contenenti materiali riciclati. Esso impone il rispetto di requisiti di tracciabilità, pratiche sociali e ambientali nonché un utilizzo controllato delle sostanze chimiche, in tutte le fasi della filiera produttiva.

Emesso al termine dell'iter di verifica dall'Organismo di Certificazione ICEA, il Certificato di Scopo prevede l'iscrizione nel Registro Operatori Certificati, consultabile e

La certificazione mercato, oltre chiara e trasparente stakeholder e sviluppare un business più responsabile e competitivo.



Erreà has obtained the GRS (Global Recycled Standard) certification, one of the most rigorous international standards developed by Textile Exchange for products containing recycled materials. It requires compliance with strict criteria on traceability, social and environmental practices, and controlled use of chemicals throughout all stages of the production chain.

Issued at the end of the verification process by the Certification Body ICEA, the Scope Certificate entails registration in the Certified Operators Register, which can be consulted on the ICEA website www.icea.bio.

The GRS certification represents a commitment towards consumers and the market, as well as a strategic tool which, thanks to clear and transparent communication, enables Erreà to build greater trust among its stakeholders and to develop a more responsible and competitive business

Erreà a obtenu la certification GRS (Global Recycled Standard), l'un des standards internationaux les plus rigoureux, développé par Textile Exchange pour les produits contenant des matériaux recyclés. Il impose le respect d'exigences strictes en matière de traçabilité, de pratiques sociales et environnementales, ainsi qu'un usage contrôlé des substances chimiques à toutes les étapes de la chaîne de production.

Délivré à l'issue du processus de vérification par l'organisme de certification ICEA, le Scope Certificate prévoit l'inscription au Registre des Opérateurs Certifiés, consultable sur le site d'ICEA www.icea.bio.

La certification GRS constitue un engagement envers les consommateurs et le marché, ainsi qu'un outil stratégique qui, grâce à une communication claire et transparente, permet à Erreà de renforcer la confiance de ses parties prenantes et de développer une activité plus responsable et compétitive.

DPP

DIGITAL PRODUCT PASSPORT

Erreà introduce il Digital Product Passport per garantire una filiera tracciata, trasparente e responsabile. Realizzato in collaborazione con Ympact, leader nelle soluzioni di tracciabilità per la moda e il lusso, il progetto permette di associare a ogni capo un QR code unico. Scansionandolo, sarà possibile accedere a un archivio digitale con informazioni dettagliate su origine delle materie prime, processi produttivi, certificazioni e impatti ambientali. Un'iniziativa pensata per rispondere alle crescenti richieste normative e di mercato, promuovendo al contempo un dialogo più consapevole tra brand, filiera e consumatori.

A partire dal 1° marzo 2025, il Passaporto Digitale è disponibile per tutti i nuovi prodotti Erreà.

Erreà introduces the Digital Product Passport to ensure a traceable, transparent, and responsible supply chain. Developed in collaboration with Ympact, a leader in traceability solutions for the fashion and luxury sectors, the project enables each garment to be linked to a unique QR code. By scanning it, users can access a digital archive with detailed information about the origin of raw materials, production processes, certifications, and environmental impact. This initiative is designed to meet growing regulatory and market demands while fostering a more conscious dialogue between brands, the supply chain, and consumers.

Starting from March 1st, 2025, the Digital Product Passport will be available for all new Erreà products.

Erreà introduit le Digital Product Passport afin de garantir une chaîne d'approvisionnement traçable, transparente et responsable. Réalisé en collaboration avec Ympact, leader des solutions de traçabilité pour la mode et le luxe, ce projet permet d'associer à chaque article un code QR unique. En le scannant, il est possible d'accéder à une archive numérique contenant des informations détaillées sur l'origine des matières premières, les processus de production, les certifications et les impacts environnementaux. Une initiative pensée pour répondre aux exigences réglementaires et commerciales croissantes, tout en favorisant un dialogue plus conscient entre la marque, la chaîne d'approvisionnement et les consommateurs.

À partir du 1er mars 2025, le Passeport Numérique sera disponible pour tous les nouveaux produits Erreà.



TO LEARN MORE



**WE
STAND
FOR CLEAN
SPORT.
EVEN FOR
YOUR
SKIN.**

Sport is the most beautiful thing in the world, and nothing must be allowed to pollute that beauty. That is why, besides developing increasingly high-performance materials that have a low impact on the environment, we at Erreà are the first teamwear company in Europe to have been awarded **STANDARD 100 by OEKO-TEX®** certification.

This certification sets extremely strict limits for substances harmful to health, which is why our fabrics are highly safe in all conditions.

With Erreà, sport and health run side by side.

**POUR
UN
SPORT
SAIN.
JUSQUE
SUR
LA PEAU.**

Le sport est la plus belle chose au monde et rien ne doit l'entacher. C'est pourquoi, au-delà de la conception de matières toujours plus performantes et respectueuses de l'environnement, Erreà est le premier fabricant européen de vêtements de sport à avoir obtenu la certification **STANDARD 100 by OEKO-TEX®**. Une attestation qui fixe des limites extrêmement strictes en matière de substances nocives pour la santé. Voilà pourquoi nos tissus garantissent un haut niveau de sécurité en toutes conditions d'utilisation.

Avec Erreà, sport et santé vont toujours de pair.


erreà


**STANDARD
100**

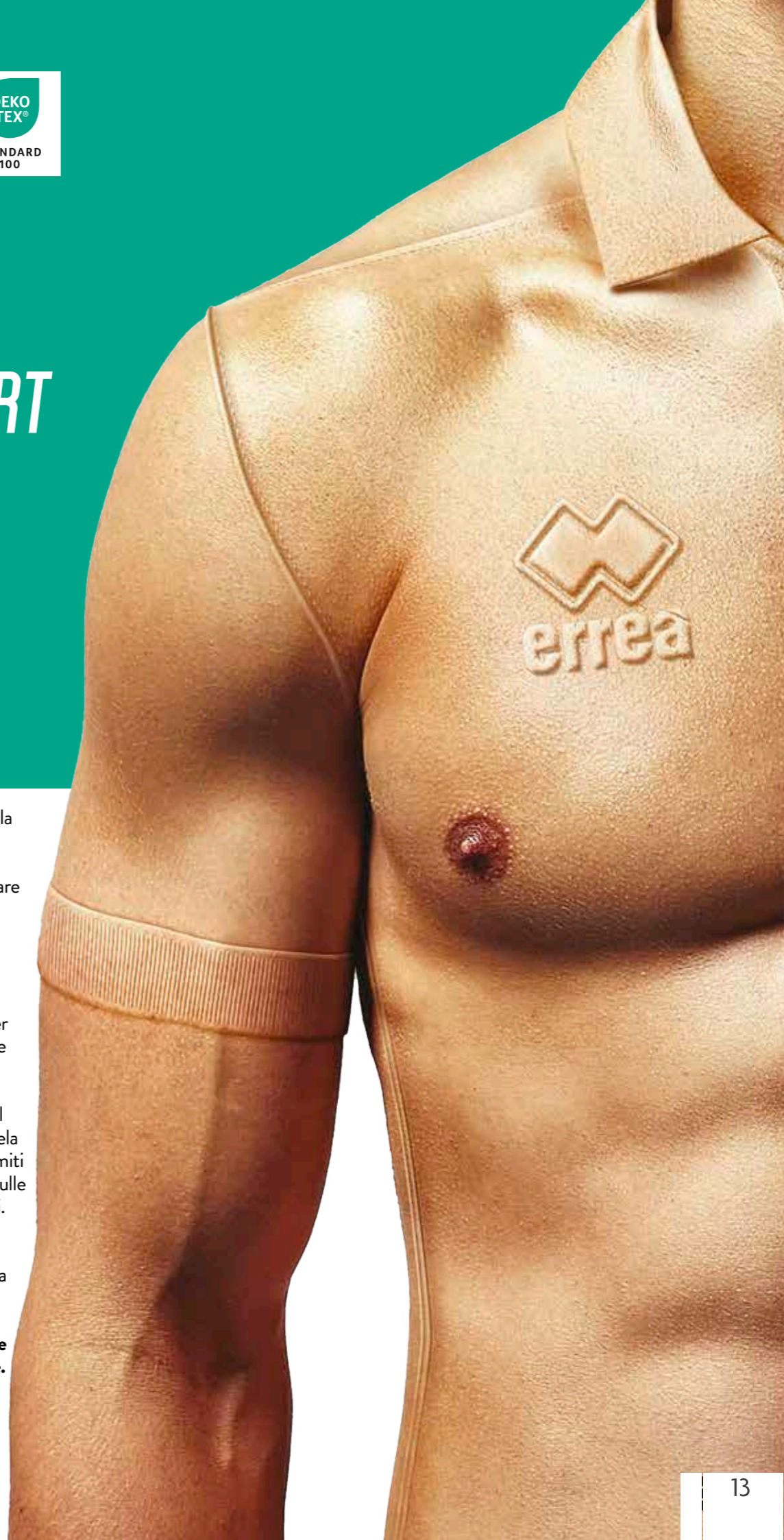
**SIAMO
PER
LO SPORT
PULITO.
ANCHE
SULLA
PELLE.**

Lo sport è la cosa più bella del mondo e nulla deve inquinare la sua bellezza. Per questo, oltre a studiare materiali sempre più performanti e a basso impatto ambientale, noi di Erreà siamo la prima azienda in Europa nel settore teamwear ad aver ottenuto la certificazione **STANDARD 100 by OEKO-TEX®**.

Un attestato che pone al centro le esigenze di tutela della salute e che fissa limiti estremamente rigorosi sulle componenti dei prodotti. Ecco perché i nostri tessuti garantiscono un elevato livello di sicurezza in qualsiasi condizione di impiego.

Con Erreà, sport e salute corrono sempre insieme.

erreà.com/oeko-tex





02500 black/white **00500** red/white **01500** blue/white **00900** green/white **01100** sky blue/white **01910** navy/red **01840** royal/maroon **04660** black/amber



02530 black/green **02510** black/red **02560** black/blue **00920** green/yellow **00520** red/yellow **01920** navy/yellow **02520** black/yellow



2026 STRIP

Adult **GM1B0C** S-XXL
Junior **GM1B1C** YXS-XXS-XS

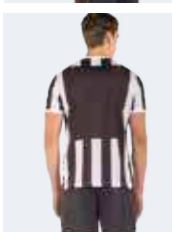
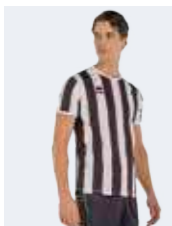


SKIN 100% polyester - 125 g/mq

- Stampa transfer e manica a giro
- Collo a giro e parasudore interno elastico
- Polso e orlo su fondo

- Sublimation printed with set-in sleeves
- Crew neck and stretched inner neck tape
- Cuff and hem at the bottom.

- Maillot en sublimation avec manches montées
- Col rond avec bande de propreté interne élastique
- Poignet et ourlet dans le bas



RECOMMENDEND COMBINATION

STRIP
TRANSFER 3.0 - BARNEY - BONN - NEW SKIN - SHORT PRO





02550
black/fuxia



10060
white/navy/green fluo



2026 MANOLO

Adult **GM2JOC** S>XXL
Junior **GM2J1C** XS



MUNDIAL 100% polyester - 145 g/mq

- Manica a giro
- Girocollo
- Parasudore elastico interno
- Manica corta con orlo



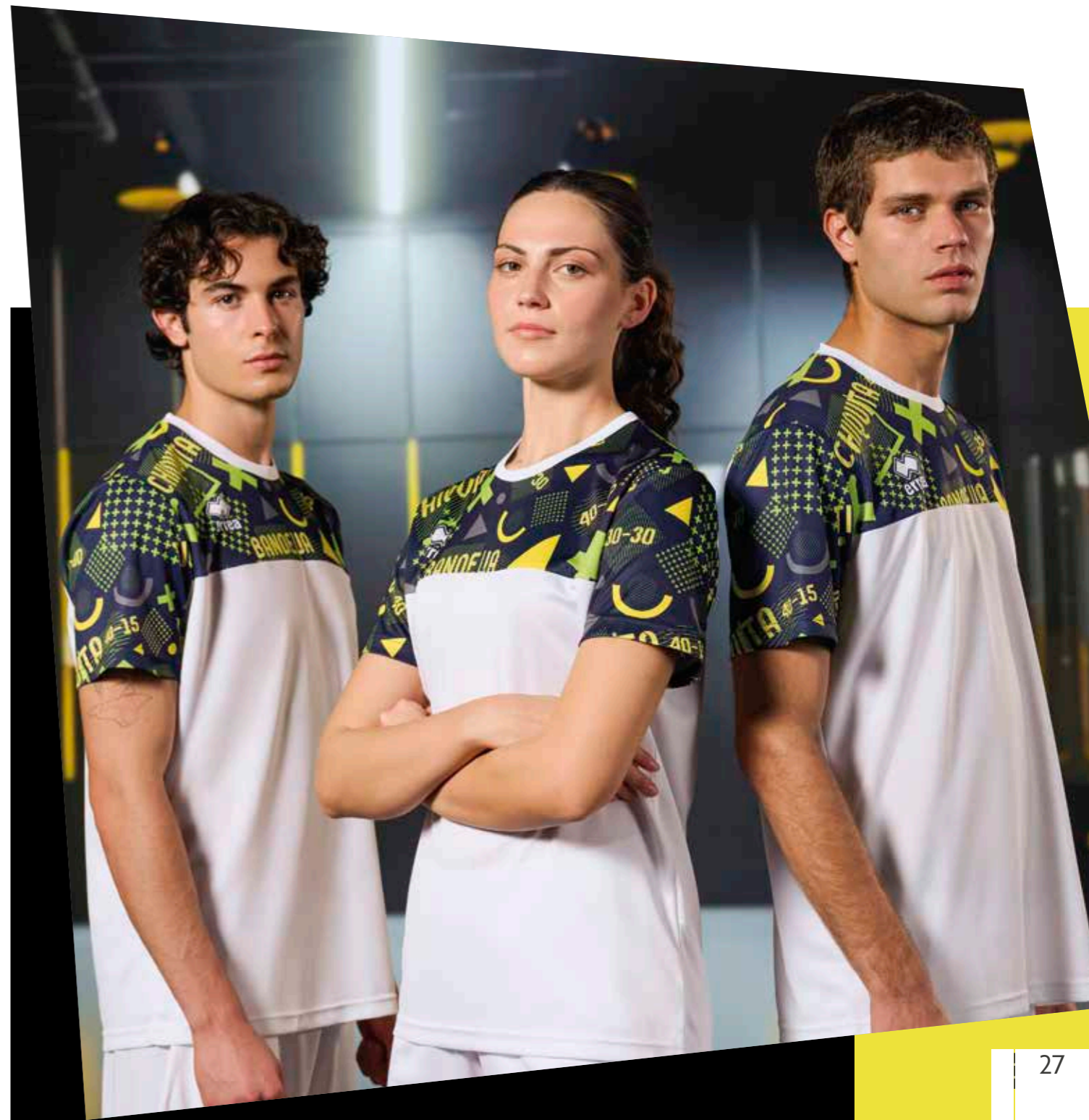
- Set-in sleeves
- Crew neck
- Stretched internal neck tape
- Short sleeves with hem

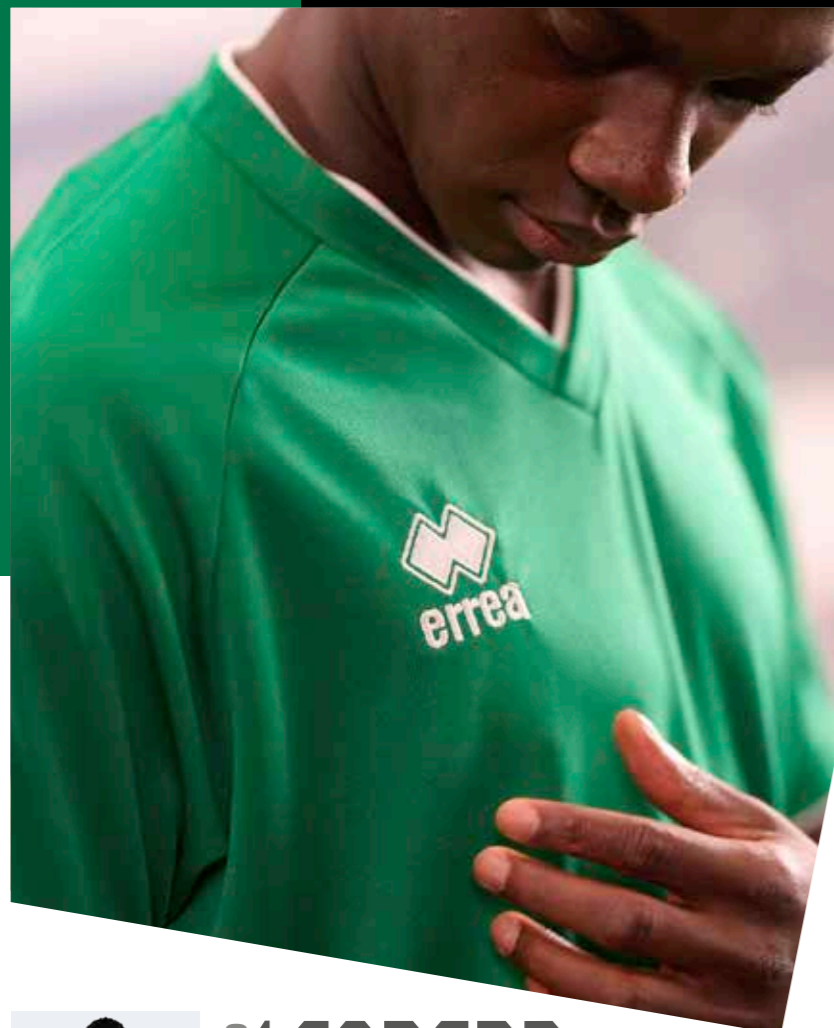


- Manches montées
- Col rond
- Bande de propreté interne
- Manches courtes avec ourlet



STANDARD
100
074744.0
CENTROCOT





00310
white/black



03100
maroon/white



00500
red/white



00900
green/white



84830
military green/white



01500
blue/white



01900
navy/white



02500
black/white



26020
anthracite/white



2030 LEONARD

Adult **HMOH0C** S-3XL
Junior **HMOH1C** YXS-XXS-XS



SKIN 100% polyester - 125 g/mq



- Manica raglan
- Collo a V bicolore con parasudore interno elastico
- Polsi manica corta bicolore

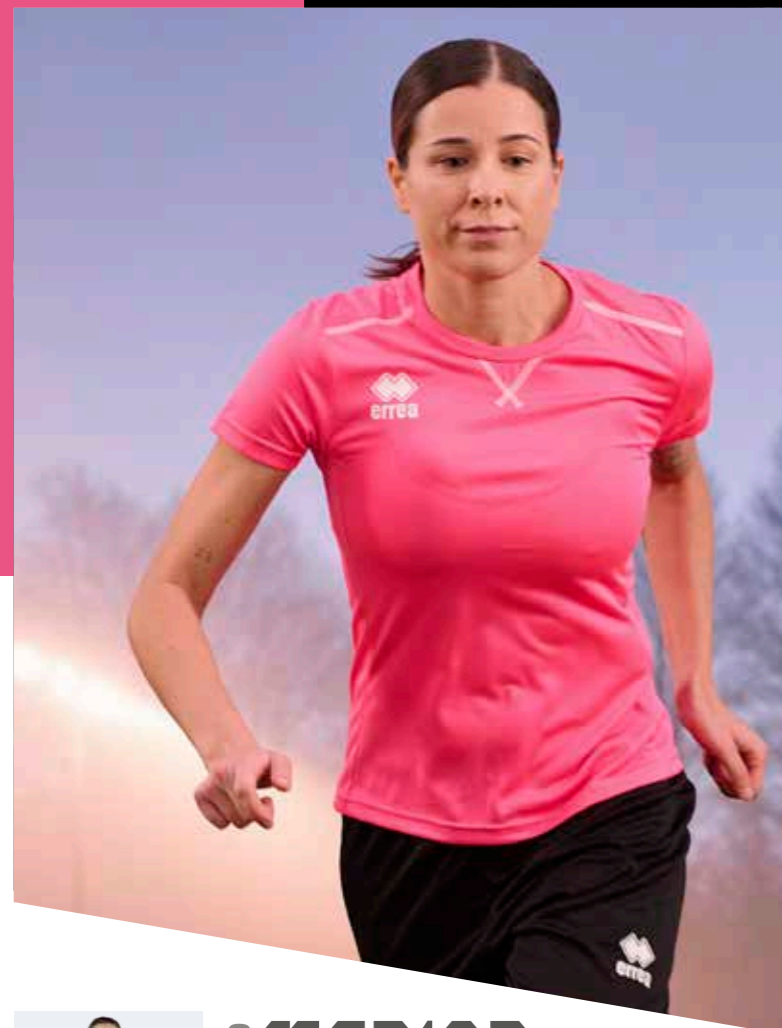


- Raglan sleeves
- V-neck with stretched inner neck tape
- Short sleeve cuffs in two-tone
- Manche raglan
- Col V avec bande de propreté interne élastique
- Poignets de manches courtes bicolores



RECOMMENDEND COMBINATION

LEONARD
BONN - SHORT PRO - NEW SKIN



2030 **MARION**

Adult **EM1T0C** Junior **EM1T1C**
S-XXL YXS-XXS-XS



UTILITY 100% polyester - 145 g/mq

- Manica a giro
- Collo a giro con parasudore interno elastico
- Cuciture con copertura a tre aghi in contrasto
- Fianchette laterali per una migliore vestibilità

- Set-in sleeves
- Crew neck with stretched inner neck tape
- Three-needle over stitching in contrasting colour
- Side panels for better fit

- Manche montée
- Col rond avec bande de propreté interne élastique
- Coutures de couverture à trois aiguilles, en contraste
- Empiècements latéraux pour une meilleure ligne



STANDARD
100
074744.0
CENTROCOT

RECOMMENDEND COMBINATION

MARION

VOLLEYBALL - CARYS 3.0 - AMAZON PRO - EDO - SHORT PRO - NEW SKIN



2030 BARNEY

Adult **GP0A0Z** S>XXL
 Junior **GP0A1Z** YXS-XXS-XS



SKIN 100% polyester - 125 g/mq

- *Elastico in vita con laccioli regolabili*
- *Inserto in contrasto sul fondo*
- *Stretched waistband with adjustable drawstring*
- *Contrasting insert along the bottom*

- *Élastique à la taille et lacets réglables*
- *Pièce en contraste dans le bas*



68870 black/military green	02500 black/white	02520 black/yellow	02510 black/red	02620 black/orange
--------------------------------------	-----------------------------	------------------------------	---------------------------	------------------------------



04660 black/amber	45790 black/after eight	01900 navy/white	01920 navy/yellow	01910 navy/red
-----------------------------	-----------------------------------	----------------------------	-----------------------------	--------------------------



01940 navy/sky blue	00900 green/white	00920 green/yellow	01520 blue/yellow	01500 blue/white
-------------------------------	-----------------------------	------------------------------	-----------------------------	----------------------------



00500 red/white	03100 maroon/white	03140 maroon/sky blue
---------------------------	------------------------------	---------------------------------



2027 SHORT PRO

Adult **GP1C0Z** S>XXL
 Junior **GP1C1Z** XS



SKIN 100% polyester - 125 g/mq
 UTILITY 100% polyester - 145 g/mq

- *Elastico in vita e laccioli regolabili*
- *Inserto laterale in tessuto Utility*
- *Stretched waistband and adjustable drawstring*
- *Contrasting side insert*

- *Élastique à la taille et lacets réglables*
- *Pièce latérale en tissu Utility*



00010 white	00150 maroon	00500 red/white	00040 green
-----------------------	------------------------	---------------------------	-----------------------



00070 blue	00090 navy	00120 black
----------------------	----------------------	-----------------------



2030 MAXI SKIN

Adult **A895** S>4XL
 Junior **A896** YXS-XXS-XS



SKIN 100% polyester - 125 g/mq

- *Elastico in vita e laccioli regolabili*
- *Lunghezza sopra al ginocchio*
- *Stretched waistband and adjustable drawstring*
- *Length above the knee*

- *Élastique à la taille et lacets réglables*
- *Longueur au dessus du genou*



000001 white	000002 red	000013 orange	000004 green
------------------------	----------------------	-------------------------	------------------------



000007 blue	000009 navy	000012 black
-----------------------	-----------------------	------------------------



2030 BONN

Adult **DP0B0Z** S>XXL
 Junior **DP0B1Z** YXS-XXS-XS



SKIN 100% polyester - 125 g/mq

- *Elastico in vita e laccioli regolabili*
- *Bordino laterale in contrasto*
- *Stretched waistband and adjustable drawstring*
- *Contrasting side trim*

- *Élastique à la taille et lacets réglables*
- *Boudin latéral en contraste*



00280 white/navy	03100 maroon/white	00500 red/white	00900 green/white
----------------------------	------------------------------	---------------------------	-----------------------------



01500 blue/white	01520 blue/yellow	02510 black/red	02620 black/orange
----------------------------	-----------------------------	---------------------------	------------------------------



02500 black/white	01900 navy/white	01910 navy/red	01920 navy/yellow
-----------------------------	----------------------------	--------------------------	-----------------------------



2030 NEW SKIN

Adult **A245** S>XXL
 Junior **A246** YXS-XXS-XS
 Kid **A247** 2YXS



SKIN 100% polyester - 125 g/mq

- *Elastico in vita e laccioli regolabili*
- *Stretched waistband and adjustable drawstring*
- *Élastique à la taille et lacets réglables*



000001 white	000015 maroon	000002 red	000013 orange	000465 amber
------------------------	-------------------------	----------------------	-------------------------	------------------------



000003 yellow	000331 yellow fluo	000332 green fluo	000004 green	68850 military green
-------------------------	------------------------------	-----------------------------	------------------------	--------------------------------



000005 sky blue	003599 cyan	000007 blue	000009 navy	04810 petrol blue
---------------------------	-----------------------	-----------------------	-----------------------	-----------------------------



000012 black	00180 anthracite	000011 grey	000478 pink	000006 fuchsia	000014 purple
------------------------	----------------------------	-----------------------	-----------------------	--------------------------	-------------------------



CUSTOMISATION
is our vocation

our know how for your custom experience



PERSONALIZZARE
è la nostra vocazione

il nostro know per la tua esperienza di personalizzazione

PERSONNALISATION
est notre vocation

notre savoir faire pour votre expérience sur mesure





RESERVED AREA FOR RESELLERS

FULL CUSTOM - COMPETITION



UN CAPO UNICO REALIZZATO PER LA TUA SOCIETÀ

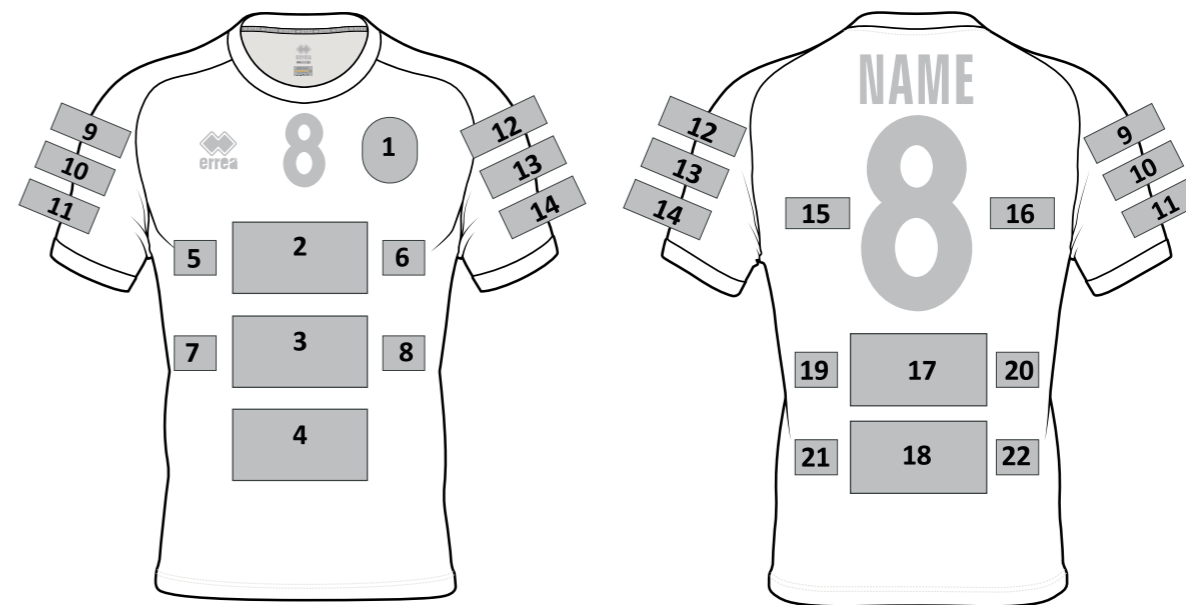
- 1 Identificazione del modello, tessuto e vestibilità con cui realizzare il capo personalizzato.
- 2 Realizzazione dei disegni da parte dell'ufficio Design Erreà.
- 3 Confezione del capo personalizzato completo di eventuali sponsor e nomi/numeri.

AN ORIGINAL, ONE-OFF GARMENT PRODUCED FOR YOUR ORGANIZATION.

- 1 Identification of the model, fabric and fit with which to produce your customized garment.
- 2 Development of designs by the Erreà Design Office.
- 3 Manufacture of the customized garment complete with possible sponsors and names/numbers.

UN ARTICLE UNIQUE RÉALISÉ POUR VOTRE SOCIÉTÉ.

- 1 Identification du modèle, du tissu et de la ligne à partir desquels l'article personnalisé sera réalisé.
- 2 Réalisation des dessins par le Bureau Design d'Erreà.
- 3 Confection de l'article personnalisé, avec indication d'éventuels sponsors ou noms/numéros.



FRONT

- 1 BADGE (h x w cm)
- NUMBER (cm h)
- 2 LOGO (h x w cm)
- 3 LOGO (h x w cm)
- 4 LOGO (h x w cm)
- 5 LOGO (h x w cm)
- 6 LOGO (h x w cm)
- 7 LOGO (h x w cm)
- 8 LOGO (h x w cm)

RIGHT SLEEVE

- 9 LOGO (h x w cm)
- 10 LOGO (h x w cm)
- 11 LOGO (h x w cm)

LEFT SLEEVE

- 12 LOGO (h x w cm)
- 13 LOGO (h x w cm)
- 14 LOGO (h x w cm)

BACK

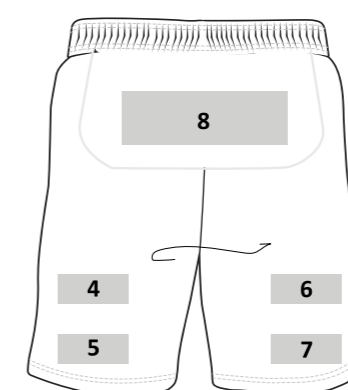
- NAME cm h
- NUMBER cm h
- 15 LOGO (h x w cm)
- 16 LOGO (h x w cm)
- 17 LOGO (h x w cm)
- 18 LOGO (h x w cm)
- 19 LOGO (h x w cm)
- 20 LOGO (h x w cm)
- 21 LOGO (h x w cm)
- 22 LOGO (h x w cm)

RIGHT



LEFT

LEFT



RIGHT

FRONT

- 1 BADGE (h x w cm)
- 2 LOGO (h x w cm)
- 3 LOGO (h x w cm)
- NUMBER cm h

BACK

- 4 LOGO (h x w cm)
- 5 LOGO (h x w cm)
- 6 LOGO (h x w cm)
- 7 LOGO (h x w cm)
- 8 LOGO (h x w cm)

ONLY SHORT "VIGOR/TRENTINO"

CONSIGLI PRATICI

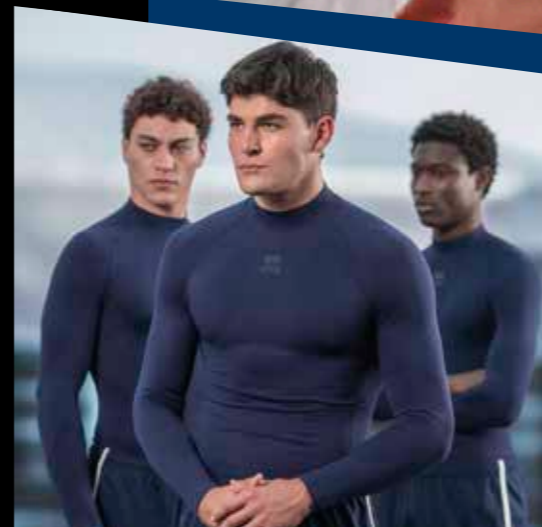
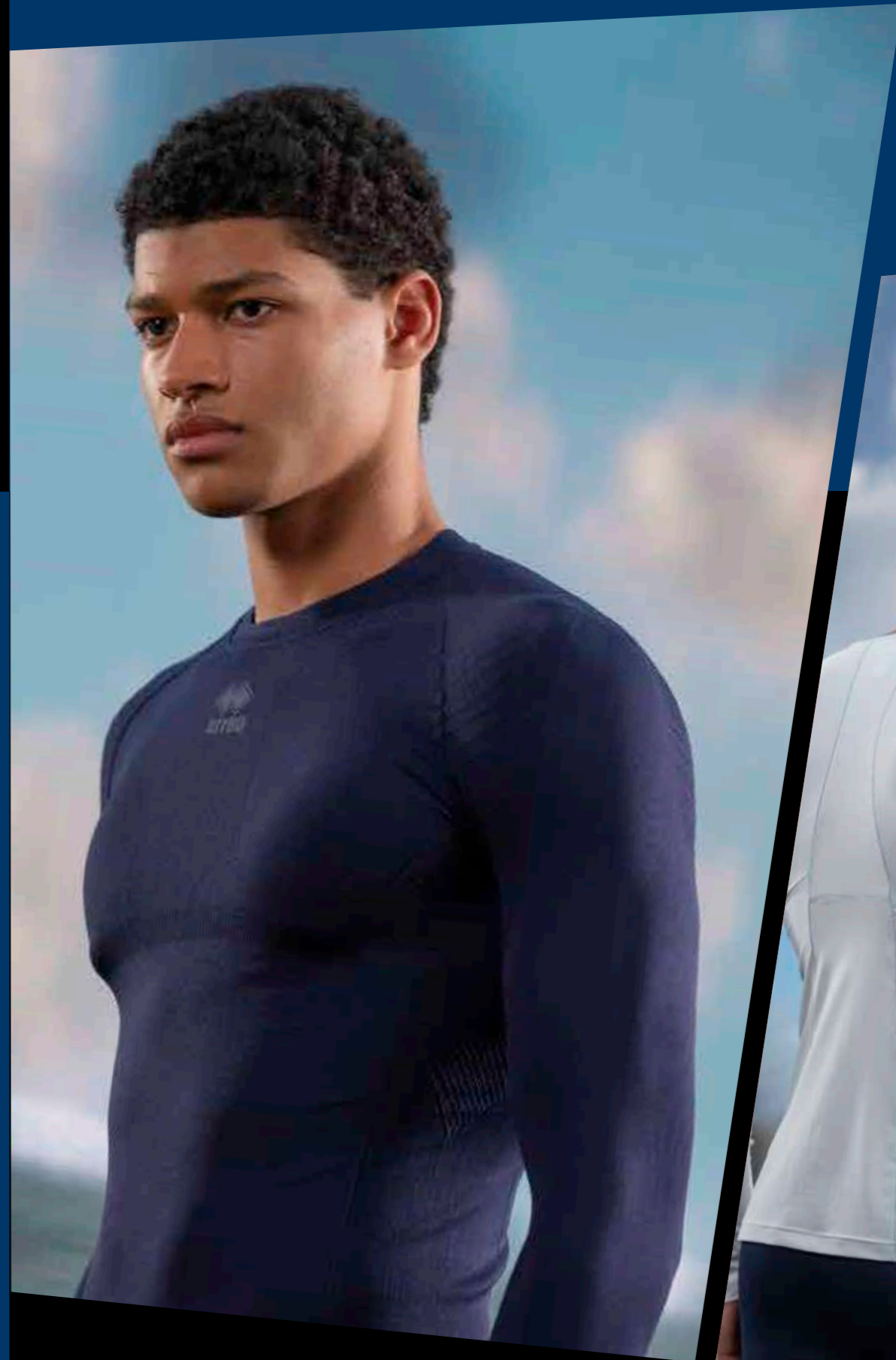
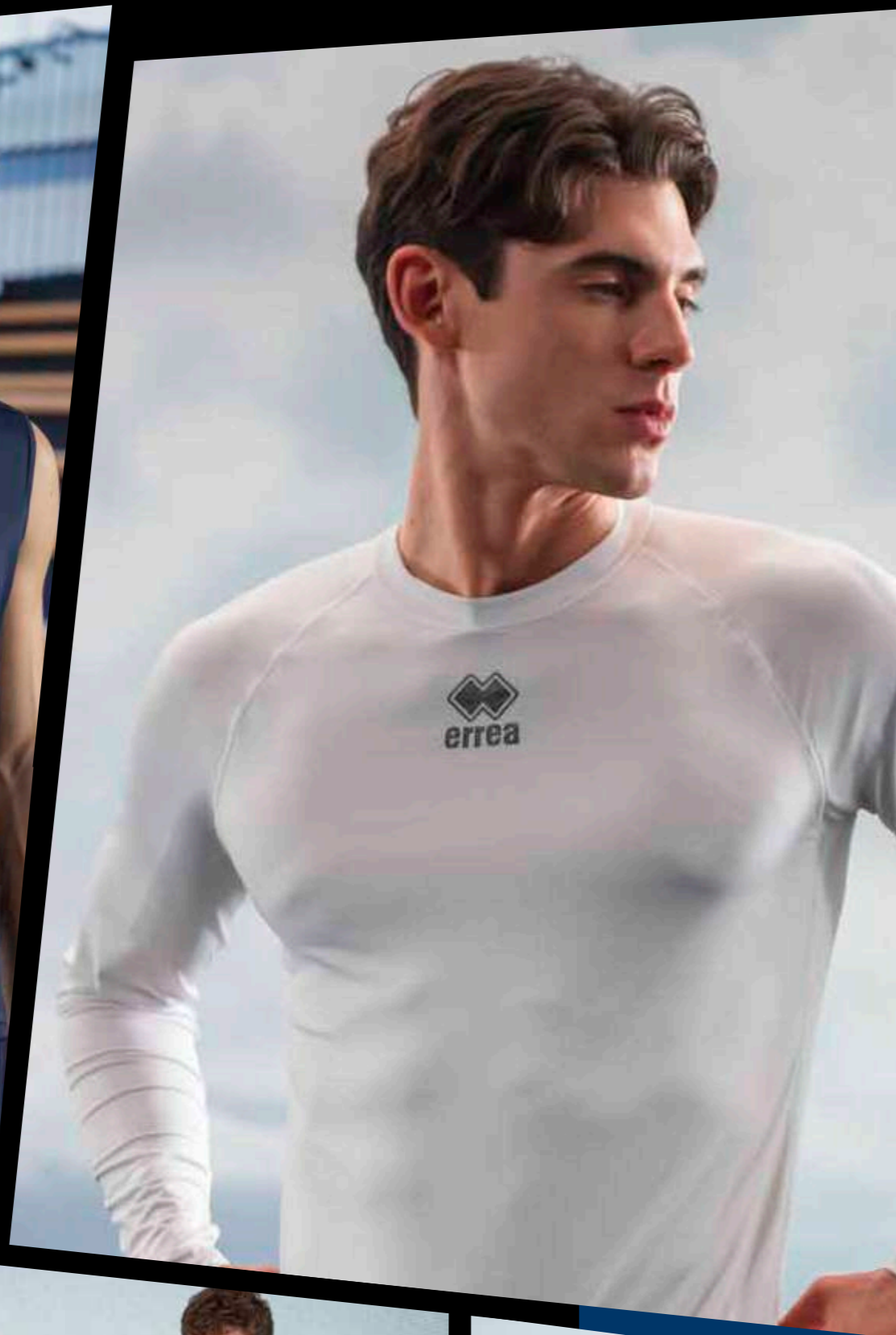
1. Invia eventuali grafiche in formato vettoriale.
2. Invia loghi in formato .pdf/.ai/.eps
3. Possibilità di inserire nomi/numeri all'interno dei fogli di stampa. Invia le indicazioni (taglia/nome/numero) al momento della conferma del disegno.

RECOMMENDATIONS

1. Send any graphic designs in vector format.
2. Send logos in .pdf/.ai/.eps
3. You can also enter names/numbers on print sheets. Send the information (size/name/number) at the time of confirming the design.

CONSEILS PRATIQUES

1. Envoi d'éventuels graphismes au format vectoriel.
2. Envoi des logos au format .pdf/.ai/.eps
3. Possibilité d'entrer des noms/numéros dans les feuilles d'impression. Envoi des indications (taille/nom/numéro) lors de la confirmation du dessin.



BASE LAYER



37080
white/cyan



2026 ADERYN 55

Adult
UMOJOC
S-XXL



PREMIER 82% polyester 18% elastane - 165 g/mq



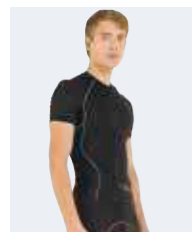
STANDARD 100
074744.O
CENTROCOT

- Esoscheletro interno a supporto posturale
- Sostegno mirato per deltoide, tricipite e trapezio, articolazioni delle spalle e cuffie dei rotatori
- Vestibilità aderente
- Costruzione con due tessuti a elasticità differenziata per fornire un sostegno mirato e garantire leggerezza, traspirabilità e resistenza dove serve.
- Fibra leggera e traspirante
- Collo a V
- Nessuna cucitura sotto le ascelle
- Maniche rifinite con tecnologia seamless

- Internal exoskeleton for postural support
- Targeted support for the deltoid, triceps, and trapezius, shoulder joints, and rotator cuffs
- Slim fit
- Construction with two fabrics of differentiated elasticity to provide targeted support and ensure lightness, breathability, and resistance where needed
- Lightweight and breathable fiber
- V-neck
- No seams under the armpits
- Sleeves finished with seamless technology

- Exosquelette interne pour le soutien postural
- Soutien ciblé pour le deltoïde, le triceps et le trapèze, les articulations des épaules et les coiffe des rotateurs
- Coupe ajustée
- Conception avec deux tissus à élasticité différenciée pour offrir un soutien ciblé et garantir légèreté, respirabilité et résistance là où c'est nécessaire
- Fibre légère et respirante
- Col en V
- Aucune couture sous les aisselles
- Manches finies avec la technologie seamless





2026 ACTIVE TENSE LITE

Adult
UM010C
S>XXL

Junior
UM011C
XS



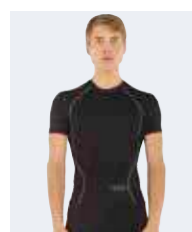
94% POLYAMIDE - 6% ELASTANE

Fino ad esaurimento scorte
While stocks last
Jusqu'à épuisement du stock
Hasta agotar existencias
Solange der Vorrat reicht

- Maglia collo a giro, dotata di zone a tensione differenziata ed esoscheletro in resina
- L'exoscheletro in resina si concentra sulla parte superiore del corpo con lo scopo di stabilizzare le spalle e migliorare la postura
- Le fasce elastiche interne sono studiate e realizzate per sostenere il deltoide e il trapezio
- Le zone a tensione differenziata grazie ai diversi attriti determinano effetti stabilizzatori sui muscoli e sulle articolazioni

- Crew neck shirt with different tension zones and resin exoskeleton
- The resin exoskeleton is focused on the upper part of the body and aim to stabilizing the shoulders and improving posture
- The inner stretched bands are designed and produced to support deltoids and the trapezoid muscle
- The different tension zones, because of different frictions, have stabilizing effects on muscles and joints

- Maillot col rond à manches courtes avec des zones à tension différenciée et un exosquelette en résine
- L'exosquelette en résine est positionné et se concentre sur la partie supérieure du corps dans le but de stabiliser les épaules et d'améliorer la posture
- Les bandes élastiques internes ont été étudiées et réalisées pour soutenir le deltoïde et le trapèze
- Les zones à tension différenciée grâce aux différents frottements déterminent des effets stabilisateurs sur les muscles et sur les articulations



00120
black



00010
white



2026 ACTIVE TENSE LITE

Adult
UPOG0Z
S>XXL

Junior
UPOG1Z
XS



94% POLYAMIDE - 6% ELASTANE

Fino ad esaurimento scorte
While stocks last
Jusqu'à épuisement du stock
Hasta agotar existencias
Solange der Vorrat reicht

- Dotato di zone a tensione differenziata ed esoscheletro in resina
- L'exoscheletro in resina si concentra sui principali muscoli della coscia per migliorarne la funzionalità
- Le fasce elastiche interne sono realizzate per sostenere i quadricipiti e i flessori e creano un importante supporto alle fasce e alla muscolatura degli adduttori
- La vibrazione muscolare risulta sensibilmente ridotta

- Bermudas with different tension zones and resin exoskeleton
- The resin exoskeleton improve the function of the main muscles of the thigh and to create an important support to the muscle fibres of the adductors
- Muscular vibration is noticeably reduced

- Bermuda avec des zones à tension différenciée et un exosquelette en résine.
- L'exosquelette en résine se concentre sur les principaux muscles de la cuisse pour en améliorer la fonctionnalité.
- Les bandes élastiques internes, réalisées pour soutenir les quadriceps et les fléchisseurs, créent un important soutien aux bandes et à la musculature des adducteurs.
- Les vibrations musculaires sont sensiblement réduites



00120
black

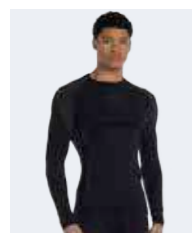


00010
white





00120
black

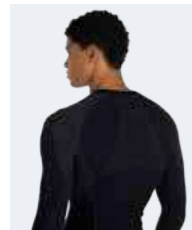
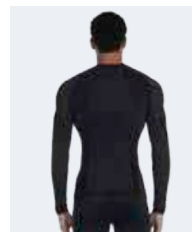


2026 PERSIA

Adult
UMOKOL
XS/S - M/L - XL/XXL



40% WOOL 40% POLYPROPYLENE 15%POLYAMIDE
5%ELASTANE

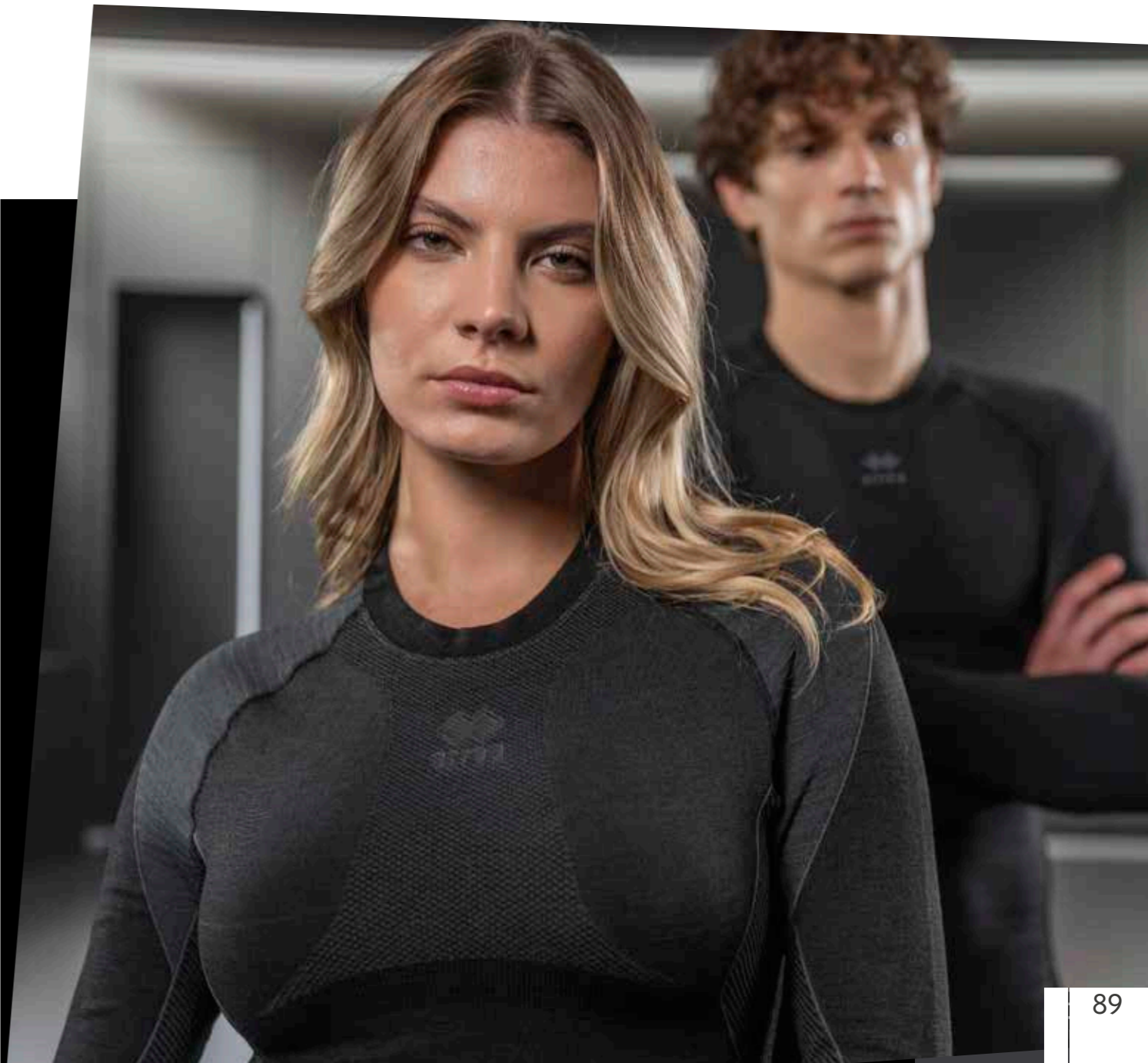


- Intimo tecnico invernale
- Collo a Giro
- Traspirante
- Resistente ad abrasioni
- Ottimizza calore, traspirazione, durata
- Vestibilità aderente
- In seamless con un mix di filati ad alto contenuto di lana merinos

- Winter Technical Underwear
- Round Neck
- Breathable
- Abrasion-Resistant
- Optimizes warmth, breathability, durability
- Tight-fitting
- Seamless with a blend of high-content merino-wool yarns



- Sous-vêtements techniques d'hiver
- Col rond
- Respirant
- Résistant à l'abrasion
- Optimise chaleur, respirabilité, durabilité
- Coupe ajustée
- Sans couture avec un mélange de fils à haute teneur en laine mérinos



2026 KELVIN

Adult

UMOL0L

S/M-L/XL-XXL



85% POLYAMIDE 10% POLYESTER 5% ELASTANE

- Manica a giro, collo a lupetto
- Inserti tridimensionali localizzati nella parte superiore
- Effetto "second skin", tecnologia Seamless
- Isolamento termico
- Taschino posteriore porta GPS

- Set-in sleeves, turtleneck
- Three-dimensional inserts on upper portion
- "Second skin" effect, seamless technology
- Thermal insulation
- Back pocket for GPS

- Manches montées, col montant
- Pièces tridimensionnelles situées dans la partie supérieure
- Effet « deuxième peau », technologie sans coutures
- Isolation thermique
- Petite poche arrière porte-GPS



STANDARD 100
074744.0
CENTROCOT

2026 KOLE

Adult

UP0H0Z

S/M-L/XL-XXL



85% POLYAMIDE 10% POLYESTER 5% ELASTANE

- Alta traspirabilità, Isolamento termico
- Rapido assorbimento del sudore
- Effetto "second skin", tecnologia seamless
- Estrema leggerezza

- High breathability, thermal insulation
- fast sweat absorption
- "Second skin" effect, seamless technology
- Extreme lightness

- Grande respirabilità, Isolation thermique
- Absorption rapide de la transpiration
- Effet « deuxième peau », technologie sans coutures
- Extrême légèreté



STANDARD 100
074744.0
CENTROCOT



2026 KEN

Adult
UMOM0L
S/M-L/XL-XXL

Junior
UMOM1L
XXS-XS



85% POLYAMIDE 10% POLYESTER 5% ELASTANE

- Manica e collo a giro
- Insetti tridimensionali localizzati nella parte superiore
- Effetto "second skin", tecnologia Seamless
- Isolamento termico
- Taschino posteriore porta GPS

- Set-in sleeves and crew neck
- Three-dimensional inserts on upper part
- "Second skin" effect, seamless technology
- Thermal insulation
- Back pocket for GPS

- Manches montées et col rond
- Pièces tridimensionnelles situées dans la partie supérieure
- Effet « deuxième peau », technologie sans coutures
- Isolation thermique
- Petite poche arrière porte-GPS



STANDARD
100
074744.0
CENTROCOT

2026 KYRAN

Adult
UP010Z
S/M-L/XL-XXL

Junior
UP011Z
XS



85% POLYAMIDE 10% POLYESTER 5% ELASTANE

- Alta traspirabilità, rapido assorbimento del sudore
- Effetto "second skin", tecnologia seamless
- Isolamento termico
- Estrema leggerezza

- High breathability, rapid sweat absorption
- "Second skin" effect, seamless technology
- Thermal insulation
- Extreme lightness

- Grande respirabilità, assorbimento rapido de la transpiration
- Effet « deuxième peau », technologie sans coutures
- Isolation thermique
- Extrême légèreté



STANDARD
100
074744.0
CENTROCOT



00010 white 00030 yellow 00130 orange 00020 red 00150 maroon 00040 green 00070 blue 00090 navy 00120 black





00020
red



00010
white



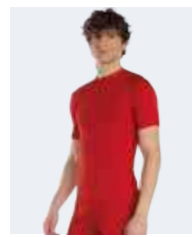
00070
blue



00090
navy



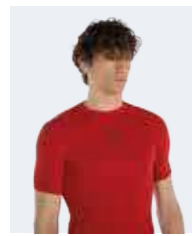
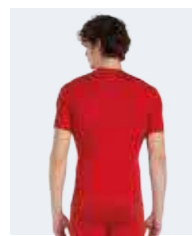
00120
black



2026 KIAN

Adult
UMONOC
S/M-L/XL-XXL

Junior
UMON1C
XS



85% POLYAMIDE 10% POLYESTER 5% ELASTANE

- Manica e collo a giro
- Inserti tridimensionali localizzati nella parte superiore
- Effetto "second skin", tecnologia Seamless
- Isolamento termico

- Set-in sleeves and crew neck
- Three-dimensional inserts on upper part
- "Second skin" effect, seamless technology
- Thermal insulation



- Manches montées et col rond
- Pièces tridimensionnelles situées dans la partie supérieure
- Effet « deuxième peau », technologie sans coutures
- Isolation thermique





2030 EVO SINGLET

Adult
GMOYOS
S>5XL

Junior
GMOY1S
YXS-XXS-XS



100% COTTON - 140 g/mq

- Maglia smanicata
- Collo a giro
- Fondo maglia con orlo

- Sleeveless shirt
- Crew neck
- Hemmed shirt bottom

- Maillot sans manches
- Col rond
- Bas du maillot avec ourlet



STANDARD
100
074744.0
CENTROCOT



00010
white



00090
navy



00120
black



00010
white



00090
navy



00120
black



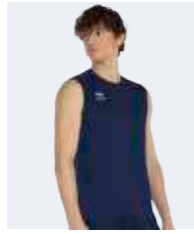
00070
blue



00020
red



03320
green fluo



2029 GALE

Adult
HMOVOS
S>4XL

Junior
HMOV1S
XS



UTILITY 100% polyester - 145 g/mq

- Maglia smanicata
- Collo a giro
- Fondo maglia con orlo

- Sleeveless shirt
- Crew neck
- Hemmed shirt bottom

- Maillot sans manches
- Col rond
- Bas du maillot avec ourlet



STANDARD
100
074744.0
CENTROCOT



RECOMMENDEND COMBINATION

GALE
SHORT PRO - NEW SKIN



2030 ALLENAMENTO

Adult
A3010
M»XL

Junior
A3011
XS



46% POLYESTER - 46% COTTON - 8% ELASTANE

- Manica a giro
- Collo a giro
- Isolamento termico
- Mantiene il corpo asciutto e caldo

- Set-in sleeves
- Crew neck
- Thermal insulation
- It keep the body warm and dry

- Manches montées
- Col rond
- Isolation thermique
- Il garde le corps sec et chaud



000001
white



ACCESSORIES

2030 BIB



Adult **A980** Junior **A981** Kid **A982**



100% POLYESTER - 120 g/mq

- Collo a giro profondo e sbracci ampi
- Wide crew neck and armholes
- Col rond profond et emmanchures amples

10

PCS X PACK



000333
fuchsia fluo



000002
red



000334
orange fluo



000331
yellow fluo



000332
green fluo



000008
royal



2030 BIB DOUBLE



Adult **C990** Junior **C991**
M-XL XS



100% POLYESTER - 120 g/mq

- Collo a giro profondo e sbracci ampi
- Double
- Wide crew neck and armholes
- Doubleface
- Col rond profond et emmanchures amples
- Double face

5

PCS X PACK



000026
white/blue



000028
white/navy



000050
red/white



001810
orange fluo/yellow fluo



2030 POLYESTERE

Adult **A410** Junior **A411** Kid **A412**



70% POLYESTER 15% COTTON 10% NYLON 5% ELASTANE

- Altezza ginocchio
- Kneesocks
- Chaussettes hauteur genou



2030 TRANSPIR

Adult **A405** Junior **A406**



80% NYLON 15% COTTON 5% ELASTANE

- Altezza ginocchio
- Estremamente traspirante
- Microfori sul polpaccio
- Kneesocks
- Highly breathable
- Micro-holes on calf
- Chaussettes hauteur genou
- Extrêmement respirantes
- Microtrous sur le mollet



2026 SOCKS PRO

Adult **GC0B0Z** Junior **GC0B1Z**



90% POLYESTER 10% ELASTANE

- Altezza ginocchio
- Estremamente traspirante
- Microfori sul polpaccio
- Knee length
- Highly breathable
- Microholes on the calf
- Hauteur genou
- Extrêmement respirantes
- Microtrous sur le mollet



00010 white 00150 maroon 00020 red 00130 orange 00030 yellow



00040 green 00070 blue 00090 navy 00120 black

2028 ENERGY GRIPP 3.0

Adult **HC0A0Z** M-L-XL

70% NYLON 20% COTTON 10% ELASTANE

- Calze antiscivolo
- Pad in gomma sul fondo
- Traspiranti

- Anti-slip socks
- Rubber pad on the sole
- Breathable

- Chaussettes antidérapantes
- Tampon en caoutchouc dans le bas
- Respirantes



00010 white 00090 navy 00120 black

SIZE ENERGY GRIP:		
M: 39/41	L: 42/44	XL: 45/47

2030 ZONE

Adult **A400Z** Junior **A401Z** Kid **A402Z**

75% POLYESTER 15% COTTON 7% NYLON 3% ELASTANE

- Altezza ginocchio
- Kneesocks
- Chaussettes hauteur genou



000050 red/white 000090 green/white 000150 blue/white 000190 navy/white 000250 black/white 000196 navy/blue 000098 green/navy



000052 red/yellow 000192 navy/yellow 000252 black/yellow 000152 blue/yellow 000151 blue/red 000191 navy/red 000251 black/red

2030 ACTIVE

Adult **A432**
M-L-XL
Junior **A433**
XS



80% COTTON 16% NYLON 4% ELASTANE

- Altezza ginocchio
- Zona traspirante sul collo del piede

- Kneesocks
- Breathable zone on instep

- Hauteur genou
- Zone respirante sur le cou-de-pied



000028
white/navy

000190
navy/white

000250
black/white

SOCKS SIZE
XS: 31/34
M: 35/38
L: 39/42
XL: 43/47



2030 SKIP

Adult **A422**
M-L-XL
Junior **A423**
XS



80% COTTON 16% NYLON 4% ELASTANE

- Calza corta in cotone
- Zona traspirante sul collo del piede

- Cotton ankle socks
- Breathable zone on instep

- Chaussettes bas en coton
- Zone respirante sur le cou-de-pied



000028
white/navy

000190
navy/white

000250
black/white

SOCKS SIZE
XS: 31/34
M: 35/38
L: 39/42
XL: 43/47



2026 JUMP

Adult **FA2R0Z**
M-L-XL



50% COTTON 50% ELASTANE

- Calza corta in cotone
- Zona traspirante sul collo del piede

- Cotton ankle socks
- Breathable zone on instep

- Chaussettes bas en coton
- Zone respirante sur le cou-de-pied



00280
white/navy



02500
black/white

SOCKS SIZE
M: 35/38
L: 39/42
XL: 43/47



2030 ALPHA

Adult **FC0A0Z**
M-L-XL
Junior **FC0A1Z**
XS



80% COTTON 20% ELASTANE

- Compressione sull'arco plantare
- Tallone e punta rinforzati

- Compression on arch of the foot
- Reinforced heel and toe

- Compression sur voûte plantaire
- Talon et pointe renforcés



00280
white/navy

SOCKS SIZE
XS: 31/34
M: 35/38
L: 39/42
XL: 43/47



2030 BEST

Adult **FC0B0Z**
Junior **FC0B1Z**



45% COTTON 45% POLYESTER 10% ELASTANE

- Altezza sopra alla caviglia
- Particolarmente indicata per uso in allenamento

- Height above the ankle
- Particularly recommended for training

- Chaussettes bas en coton montant au-dessus de la cheville
- Spécialement indiquées pour l'entraînement



00010
white

00090
navy

00120
black



2030 COMFORT

Adult **A426**
ONE SIZE



80% COTTON 16% NYLON 4% ELASTANE

- Altezza caviglia
- Zona traspirante sul collo del piede

- Ankle socks
- Breathable zone on instep

- Hauteur cheville
- Zone respirante sur le coup-de-pied



000028
white/navy

000250
black/white



2030 TRAINING

Adult **A428**
M-L-XL
Junior **A429**
XS



55% COTTON 40% NYLON 5% ELASTANE

- Altezza polpaccio
- Zona traspirante sul polpaccio

- Calf-length socks
- Breathable zone on calf

- Chaussettes hauteur mollet
- Zone respirante sur le mollet



000031
white/black

000190
navy/white

SOCKS SIZE
XS: 31/34
M: 35/38
L: 39/42
XL: 43/47



2028 PRO MATCH LEGACY

HA0X0Z

SIZE 5



Competition

- Costruzione a 14 pannelli termosaldati
- Anima multistrato: 4 mm di schiuma poliuretanic a bassa densità
- 4 strati di tela di poliestere
- Elevata sensibilità e risposta esplosiva al tocco
- Certificazione FIFA QUALITY PRO
- Utilizzabile in competizioni professionistiche europee e mondiali

- 14-panel thermally bonded construction
- Multilayer core: 4 mm low-density polyurethane foam
- 4 layers of polyester fabric
- High touch sensitivity and explosive response
- FIFA QUALITY PRO certified
- Approved for professional competitions at European and international levels

- Construction à 14 panneaux thermosoudés
- Noyau multicouche: 4 mm de mousse de polyuréthane à faible densité
- 4 couches de toile en polyester
- Grande sensibilité au toucher et réponse explosive
- Certifié FIFA QUALITY PRO
- Utilisable dans les compétitions professionnelles européennes et mondiales



05150
white/yellow/black



2027 NEW GARA ELITE

HA0A0Z

SIZE 5



Competition

- Costruzione a 14 pannelli termosaldati
- Scanalature aerodinamiche in alta frequenza
- Rivestimento Hi-Tech PU texturizzato
- Camera d'aria rinforzata con patch in poliestere
- Certificato FIFA QUALITY PRO
- Consigliato per la gara

- 14-panel thermally bonded construction
- High-frequency aerodynamic grooves
- Textured Hi-Tech PU coating
- Reinforced air chamber with polyester patch
- FIFA QUALITY PRO certified
- Recommended for match play

- Construction à 14 panneaux thermosoudés
- Rainures aérodynamiques haute fréquence
- Revêtement PU texturé haute technologie
- Chambre à air renforcée avec patch en polyester
- Certifié FIFA QUALITY PRO
- Recommandé pour les compétitions



96960
white/safety yellow/cyan



96970
safety yellow/navy/cyan



2027 STREAM HYBRID HERITAGE

HA0D0Z

SIZE 4-5



Competition/Training

- Costruzione con 14 pannelli cuciti a macchina e termosaldati
- Rivestimento con superficie texturizzata Diamond PU
- Camera d'aria in butile di Taiwan rinforzata e avvolta con filamenti di poliestere
- Certificazione FIFA QUALITY

- Hybrid construction with 14 machine-stitched and thermally bonded panels
- Coated in a textured Diamond PU surface
- Reinforced Taiwanese butyl bladder wrapped in polyester filaments
- FIFA QUALITY certified

- Construction Hybrid avec 14 panneaux cousus à la machine et thermosoudés
- Revêtement à la surface texturisée Diamond PU
- Vessie en caoutchouc butyle de Taiwan renforcée et enveloppée de fils de polyester
- FIFA QUALITY certifié



14530
white/blue/cyano



18110
white/black/grey



30960
yellow/navy/cyano



00410
white/navy/red



2027 MERCURIO HERITAGE

HA0G0Z

SIZE 3-4-5



Training

- Costruzione a 28 pannelli
- Rivestimento in TPU texturizzato
- Cucito a mano
- Rinforzo in tessuto multistrato
- Camera d'aria in butile
- Consigliato per adulti e giovanili

- Constructed in 28 panels
- Textured TPU covering
- Hand-stitched
- Multi-layered fabric reinforcement
- Butyl bladder
- Suggested for adult and jung players

- Fabriqué avec 28 pièces
- Revêtement en TPU texturisé
- Cousu à la main
- Renfort en tissu multicouche
- Vessie en buty
- Conseillé pour adultes et jeunes joueurs



00410
white/navy/red



33790
white/navy/cyan



37090
white/black/green fluo



96980
yellow/navy/fuxia

2027 SUPER EVO HERITAGE

HA0C0Z

SIZE 3-4-5



Training

- Costruzione tradizionale a 32 pannelli
- Rivestimento in TPU
- Cucito a mano
- Rinforzo in tessuto multistrato
- Camera d'aria in butile
- Consigliato per l'allenamento di adulti e settori giovanili
- Consigliato per terreni sintetici

- Constructed in 32 panels
- TPU coating
- Hand-stitched
- Reinforcement in multilayered fabric
- Butyl bladder
- Recommended for adult and youth training
- Recommended for synthetic surfaces

- Fabriqué avec 32 pièces
- Revêtement en TPU
- Cousu à la main
- Renforcement en tissu multicouche
- Vessie en butyl
- Recommandé pour l'entraînement des adultes et des jeunes
- Recommandé pour les terrains synthétiques



42180
white/multicolor



05270
white/grey/black

2028 NEW TEAM OFFICIAL TRAINING

HA0Y0Z

SIZE 3-4-5



Training

- Costruzione a 14 pannelli cuciti a macchina
- Rivestimento esterno texturizzato in smooth TPU
- 4 mm di schiuma poliuretanic a bassa densità
- 3 strati di tele di poliestere
- Camera d'aria in butile di alta qualità
- Avvolgimento della camera d'aria con filamenti in poliestere

- 14-panel machine-stitched construction
- Textured smooth TPU outer cover
- 4 mm low-density polyurethane foam
- 3 layers of polyester fabric
- High-quality butyl bladder
- Bladder wrapped with polyester filaments

- Construction à 14 panneaux cousus à la machine
- Revêtement extérieur texturé en TPU lisse
- 4 mm de mousse de polyuréthane à faible densité
- 3 couches de toile en polyester
- Chambre à air en butyle de haute qualité
- Enveloppement de la chambre à air avec des filaments en polyester



B0210
navy/yellow fluo/blu3005C



43870
black/gray/anthracite



B0200
navy/red/navy281C



B0230
royal/orange/navy



B0220
reflex_blueC/fuxia/navy

LIMITED EDITION

LIMITED EDITION

2028 NEW TEAM SUPERLIGHT 290GR

HA0Z0Z

SIZE 4



Training

- Costruzione a 14 pannelli cuciti a macchina
- Rivestimento esterno texturizzato in smooth TPU
- 4 mm di schiuma poliuretanic a bassa densità
- 3 strati di tele di poliestere
- Camera d'aria in butile di alta qualità
- Avvolgimento della camera d'aria con filamenti in poliestere

- 14-panel machine-stitched construction
- Textured smooth TPU outer cover
- 4 mm low-density polyurethane foam
- 3 layers of polyester fabric
- High-quality butyl bladder
- Bladder wrapped with polyester filaments

- Construction à 14 panneaux cousus à la machine
- Revêtement extérieur texturé en TPU lisse
- 4 mm de mousse de polyuréthane à faible densité
- 3 couches de toile en polyester
- Chambre à air en butyle de haute qualité
- Enveloppement de la chambre à air avec des filaments en polyester



B0190
white/royal/cyan/navy

LIMITED EDITION

2028 NEW TEAM LIGHT 350GR

HA1A0Z

SIZE 5



Training

- Costruzione a 14 pannelli cuciti a macchina
- Rivestimento esterno texturizzato in smooth TPU
- 4 mm di schiuma poliuretanic a bassa densità
- 3 strati di tele di poliestere
- Camera d'aria in butile di alta qualità
- Avvolgimento della camera d'aria con filamenti in poliestere

- 14-panel machine-stitched construction
- Textured smooth TPU outer cover
- 4 mm low-density polyurethane foam
- 3 layers of polyester fabric
- High-quality butyl bladder
- Bladder wrapped with polyester filaments

- Construction à 14 panneaux cousus à la machine
- Revêtement extérieur texturé en TPU lisse
- 4 mm de mousse de polyuréthane à faible densité
- 3 couches de toile en polyester
- Chambre à air en butyle de haute qualité
- Enveloppement de la chambre à air avec des filaments en polyester



79570
white/navy/turquoise

2030 TRICK

T0074
ONE SIZE



Training

- Specifico per portieri
- Forma particolare per allenare i riflessi sfruttando i rimbalzi e le traiettorie irregolari
- Designed for goalkeepers
- Unusual shape to improve reflexes when reacting to irregular bounces and trajectories
- Spécifique pour les gardiens
- Forme particulière pour l'entraînement grâce aux rebonds et aux trajectoires irrégulières



000281
orange/black

2026 GO KICK

GA1C0Z
ONE SIZE

Training

- Kit professionale per l'allenamento e per il perfezionamento della tecnica individuale
- Cintura in neoprene con velcro regolabile
- Elastico estensibile regolabile
- Porta pallone in neoprene regolabile con velcro per contenere il pallone nelle taglie 3-4-5.

- Professional kit for training and to improve individual technique
- Neoprene belt, adjustable with Velcro
- Extensible adjustable elastic
- Neoprene ball holder, adjustable with Velcro, for size 3-4-5 balls

- Kit professionnel pour l'entraînement et pour le perfectionnement de la technique individuelle
- Ceinture en néoprène réglable avec velcro
- Élastique extensible réglable
- Porte ballons en néoprène réglable avec velcro pour contenir des ballons de taille 3-4-5.



01700
royal/white



2027 HURAN HYBRID HERITAGE

HA0B0Z
SIZE 4



Competition

- Costruzione con 14 pannelli cuciti a macchina e termosaldati
- Rivestimento in PU
- Strati interni multipli
- Camera d'aria in butile
- Rimbalzo controllato
- Certificazione FIFA QUALITY

- Construction with 14 machine-stitched and thermally bonded panels
- PU coating
- Multiple internal layers
- Butyl bladder
- Controlled bounce
- FIFA QUALITY certified

- 14 panneaux cousus à la machine et thermosoudés
- Revêtement en PU
- Couches internes multiples
- Vessie en butyl
- Rebond contrôlé
- FIFA QUALITY certifié



04980
white/blue/orange



2027 STORM HERITAGE FUTSAL

HA0H0Z
SIZE 4



Training

- Costruzione con 28 pannelli e rinforzo multistrato in poliestere
- Rivestimento texturizzato in TPU
- Strati interni multipli
- Cucito a mano
- Camera d'aria in butile
- Rimbalzo controllato

- Construction with 28 panels and multilayer polyester reinforcement
- Textured TPU covering
- Multiple internal layers
- Hand-stitched
- Butyl bladder
- Controlled bounce

- Construction à 28 panneaux en tissu multicouche
- Revêtement en TPU texturisé
- Couches internes multiples
- Cousu à la main
- Vessie en butyl
- Rebond contrôlé



97010
white/anthracite/safety yellow

2027 MINI BALL SOCCER

HA0U0Z
ONE SIZE



- Costruzione con 28 pannelli
- Rivestimento in TPU
- Cucitura a macchina
- Camera d'aria in gomma
- Diametro 15 cm

- 28-panel construction
- TPU coating
- Machine-stitched
- Rubber bladder
- Diameter 15 cm

- Construction à 28 panneaux
- Revêtement TPU
- Cousu à la machine
- Vessie caoutchouc
- Diamètre 15cm



96980
yellow/navy/fuxia

2026 BARRIE 600D POLYESTER



32540
anthracite/black

GA0G0Z
20 LT



2030 LUIS

EA1F0Z

100% POLYESTER



00120
black

2030 BENGALA



GA0F0Z
24 LT



00070
blue



00090
navy

04930
orange fluo/black

59120
green fluo/black

04920
yellow fluo/black



00020
red



00090
navy



00120
black



04920
yellow fluo/black



59120
green fluo/black

2030 PRO

T0303
80 LT

600D POLYESTER



000009
navy



000012
black



Fino ad esaurimento scorte
While stocks last
Jusqu'à épuisement du stock
Hasta agotar existencias
Solange der Vorrat reicht



000058
red/navy

2030 BASIC

T0313
78 LT

600D POLYESTER



000007
blue

25720
H CM 15

2030 LUIS

EA1F0Z

100% POLYESTER

2030 BASIC MEDIA

T0313M
49 LT

600D POLYESTER



000009
navy



000012
black



000015
maroon



07830
black/orange fluo



000002
red



000004
green

Fino ad esaurimento scorte
While stocks last
Jusqu'à épuisement du stock
Hasta agotar existencias
Solange der Vorrat reicht

2026 BOOKER

GA010Z
33 LT

600D POLYESTER



32540 anthracite/black

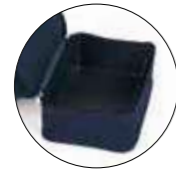


01500
blue/white

01900
navy/white



02500
black/white



25735
H CM 12

2030 LYNOS

EA1A0Z
33 LT

600D POLYESTER



01920
navy/yellow



01580
blue/navy

02000
navy/grey



01910
navy/red

02600
black/grey



25735
H CM 12

2030 THOR

EA3D0Z
25 LT

600D POLYESTER



00090
navy



00120
black

08180
black/green fluo



07830
black/orange fluo



07720
black/yellow fluo

2028 ROY

HA000Z
23 LT

600D POLYESTER



00070
blue



00020
red

00090
navy



00120
black

2026 BOOKER KID

GA0J0Z
23 LT

600D POLYESTER



32540 anthracite/black



01500
blue/white



02500
black/white



01900
navy/white

2030 LYNOS KID

EA1B0Z
23 LT

600D POLYESTER



01920
navy/yellow



01580
blue/navy

02000
navy/grey



01910
navy/red

02600
black/grey

2030 MERCURY

T0347
38 LT

600D POLYESTER



00007
blue



000009
navy



000015
maroon



000012
black



000004
green



25735
H CM 12



000002
red

2030 TOBAGO

T0389
15 LT

600D POLYESTER



000002
red



000009
navy



000015
maroon



000012
black



000004
green



000007
blue

2030 PORTAPALLONI 06

T0322
50 LT

600D POLYESTER



000012
black

6/7
PALLONI/BALLS/BALLONS

2030 LEN

EA1E0Z
7 LT

600D POLYESTER



02600
black/grey



02000
navy/grey

2030 APOLLO

EA1M0Z
13 LT

600D POLYESTER



41

27



00120
black

2030 LAYTON FIT

EA0Z0Z
48 LT

600D POLYESTER



34

54

31



02600
black/grey



02000
navy/grey

2030 SACCA PORTAPALLONI 12

T0392
130 LT

600D POLYESTER



000012
black



83

48

2030 CLIO

EA1G0Z

600D POLYESTER



00120
black



21

28

10



2030 PORTAMUTE 08

T0328
64 LT

600D POLYESTER



000009
navy



43

70

27

2030 CALCETTO 08

T0329
60 LT

600D POLYESTER



000009
navy



35

64

34

NOTE

NOTE



errea

ERREÀ SPORT S.p.A.

Via G. Di Vittorio, 2/1
43056 S. Polo di Torrile (Parma) - Italy

errea.com
info@errea.it

CERTIFIED QUALITY
MANAGEMENT SYSTEM



UNI EN ISO 9001:2015



6

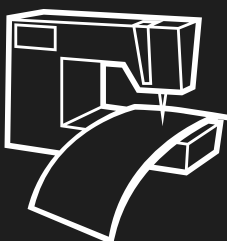


errea collection cup



FOOTBALL

Produttori
dal 1988



errea

Update 2 04 2026