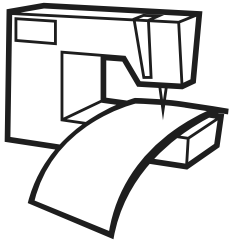


collec
tion 2026



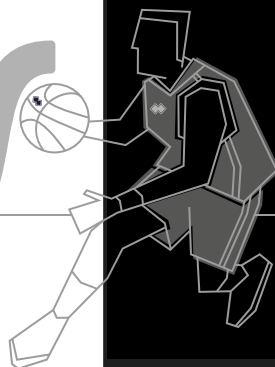
Produttori
dal 1988

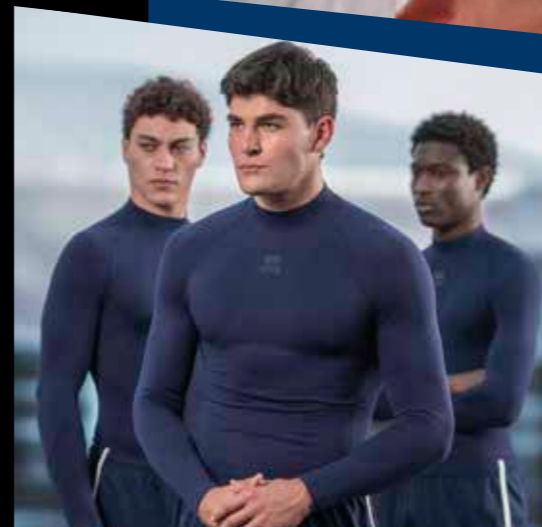
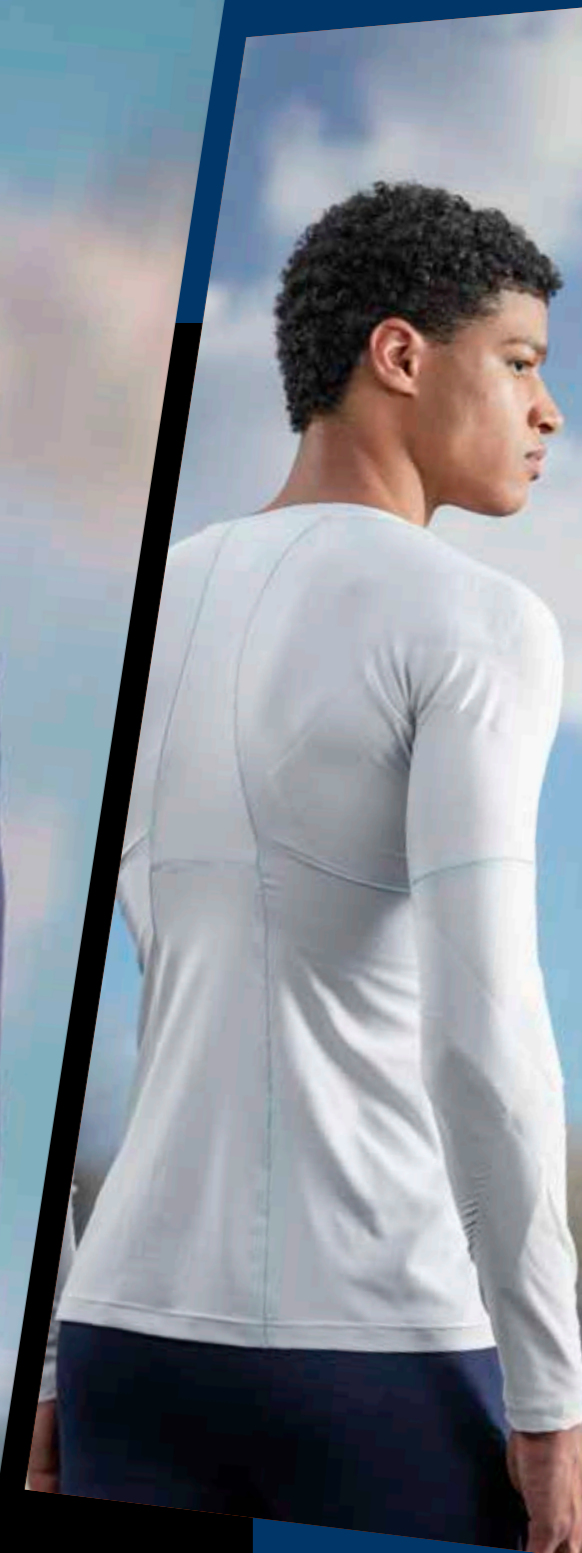
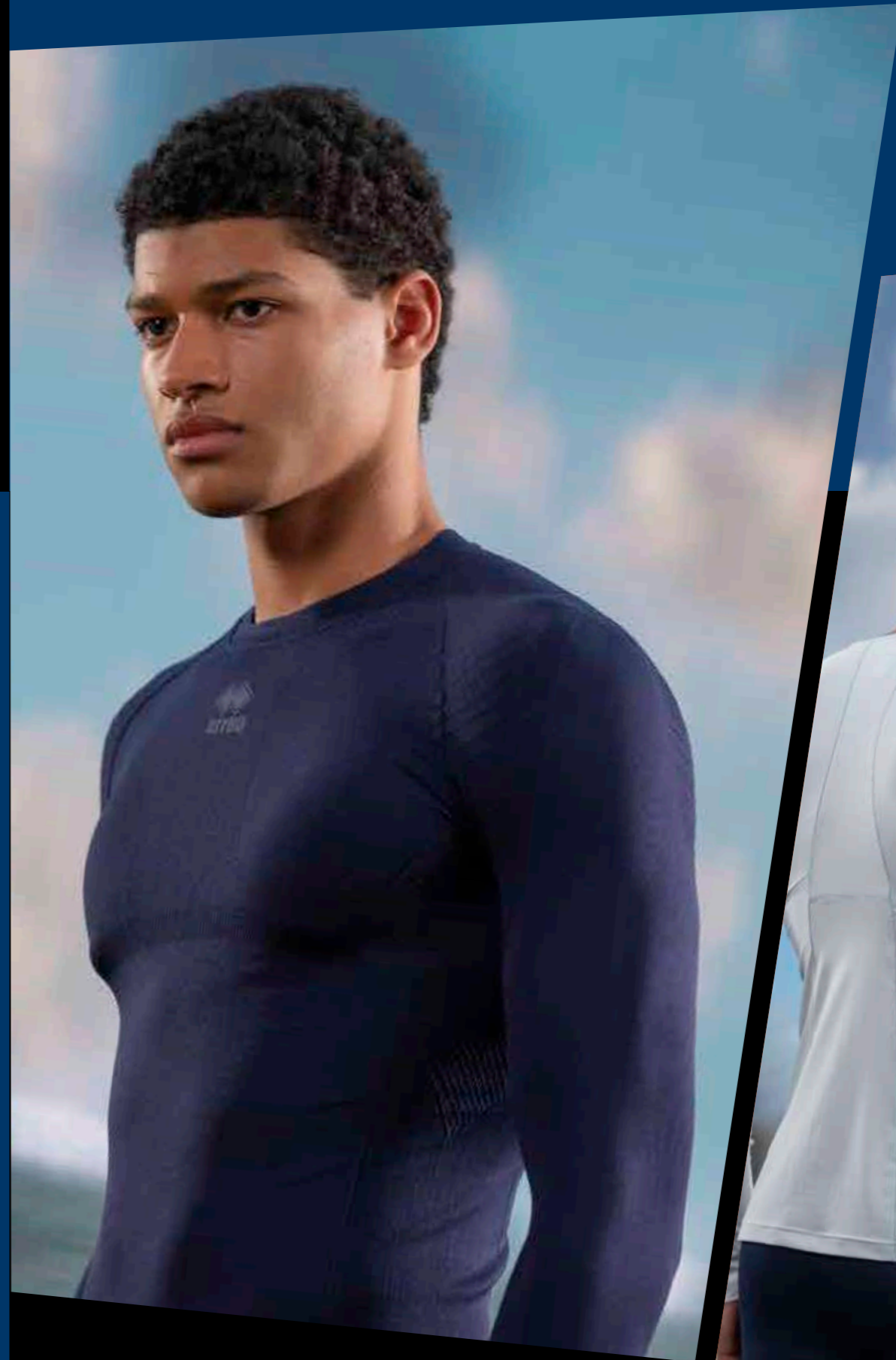
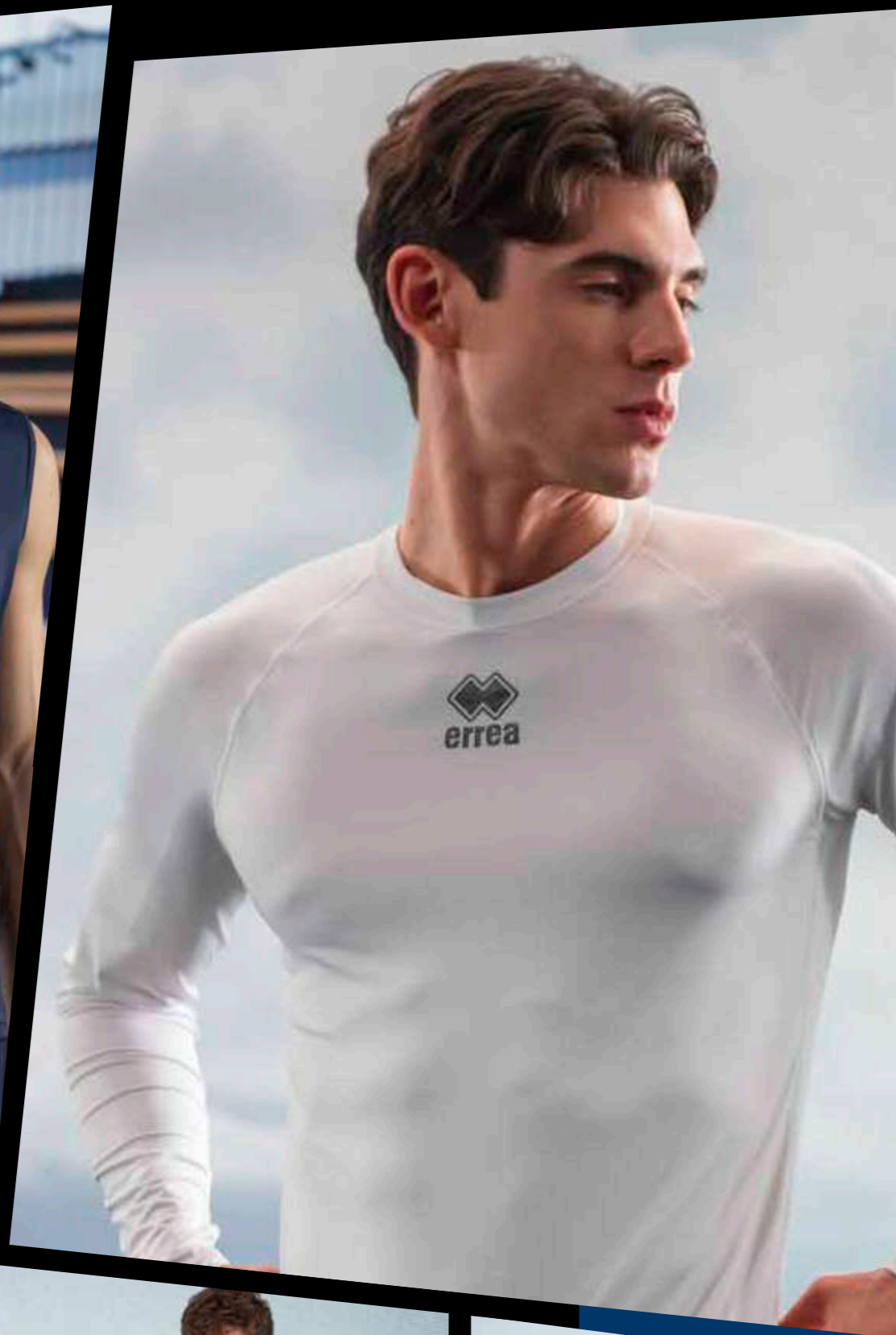


collection
20 errea 26

[Catalogue]

BAS KET





BASE LAYER



2026 ADERYN 55

Adult
UMOJOC
S-XXL



PREMIER 82% polyester 18% elastane - 165 g/mq



- Esoscheletro interno a supporto posturale
- Sostegno mirato per deltoide, tricipite e trapezio, articolazioni delle spalle e cuffie dei rotatori
- Vestibilità aderente
- Costruzione con due tessuti a elasticità differenziata per fornire un sostegno mirato e garantire leggerezza, traspirabilità e resistenza dove serve.
- Fibra leggera e traspirante
- Collo a V
- Nessuna cucitura sotto le ascelle
- Maniche rifinite con tecnologia seamless

- Internal exoskeleton for postural support
- Targeted support for the deltoid, triceps, and trapezius, shoulder joints, and rotator cuffs
- Slim fit
- Construction with two fabrics of differentiated elasticity to provide targeted support and ensure lightness, breathability, and resistance where needed
- Lightweight and breathable fiber
- V-neck
- No seams under the armpits
- Sleeves finished with seamless technology

- Exosquelette interne pour le soutien postural
- Soutien ciblé pour le deltoïde, le triceps et le trapèze, les articulations des épaules et les coiffe des rotateurs
- Coupe ajustée
- Conception avec deux tissus à élasticité différenciée pour offrir un soutien ciblé et garantir légèreté, respirabilité et résistance là où c'est nécessaire
- Fibre légère et respirante
- Col en V
- Aucune couture sous les aisselles
- Manches finies avec la technologie seamless



37080
white/cyan





2026 ACTIVE TENSE LITE

Adult
UM010C
S>XXL

Junior
UM011C
XS



94% POLYAMIDE - 6% ELASTANE

Fino ad esaurimento scorte
While stocks last
Jusqu'à épuisement du stock
Hasta agotar existencias
Solange der Vorrat reicht

- Maglia collo a giro, dotata di zone a tensione differenziata ed esoscheletro in resina
- L'exoscheletro in resina si concentra sulla parte superiore del corpo con lo scopo di stabilizzare le spalle e migliorare la postura
- Le fasce elastiche interne sono studiate e realizzate per sostenere il deltoide e il trapezio
- Le zone a tensione differenziata grazie ai diversi attriti determinano effetti stabilizzatori sui muscoli e sulle articolazioni

- Crew neck shirt with different tension zones and resin exoskeleton
- The resin exoskeleton is focused on the upper part of the body and aim to stabilizing the shoulders and improving posture
- The inner stretched bands are designed and produced to support deltoids and the trapezoid muscle
- The different tension zones, because of different frictions, have stabilizing effects on muscles and joints

- Maillot col rond à manches courtes avec des zones à tension différenciée et un exosquelette en résine
- L'exosquelette en résine est positionné et se concentre sur la partie supérieure du corps dans le but de stabiliser les épaules et d'améliorer la posture
- Les bandes élastiques internes ont été étudiées et réalisées pour soutenir le deltoïde et le trapèze
- Les zones à tension différenciée grâce aux différents frottements déterminent des effets stabilisateurs sur les muscles et sur les articulations



00120
black



00010
white

2026 ACTIVE TENSE LITE

Adult
UPOG0Z
S>XXL

Junior
UPOG1Z
XS



94% POLYAMIDE - 6% ELASTANE

Fino ad esaurimento scorte
While stocks last
Jusqu'à épuisement du stock
Hasta agotar existencias
Solange der Vorrat reicht

- Dotato di zone a tensione differenziata ed esoscheletro in resina
- L'exoscheletro in resina si concentra sui principali muscoli della coscia per migliorarne la funzionalità
- Le fasce elastiche interne sono realizzate per sostenere i quadricipiti e i flessori e creano un importante supporto alle fasce e alla muscolatura degli adduttori
- La vibrazione muscolare risulta sensibilmente ridotta

- Bermudas with different tension zones and resin exoskeleton
- The resin exoskeleton improve the function of the main muscles of the thigh and to create an important support to the muscle fibres of the adductors
- Muscular vibration is noticeably reduced

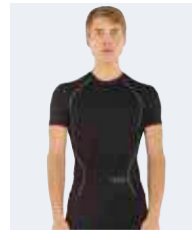
- Bermuda avec des zones à tension différenciée et un exosquelette en résine.
- L'exosquelette en résine se concentre sur les principaux muscles de la cuisse pour en améliorer la fonctionnalité.
- Les bandes élastiques internes, réalisées pour soutenir les quadriceps et les fléchisseurs, créent un important soutien aux bandes et à la musculature des adducteurs.
- Les vibrations musculaires sont sensiblement réduites



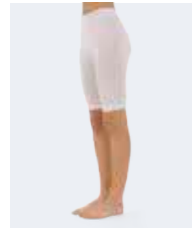
00120
black



00010
white



STANDARD 100
074744.0
CENTROCOT



STANDARD 100
074744.0
CENTROCOT



2026 KELVIN

Adult **UMOL0L**
S/M-L/XL-XXL

Junior **UMOL1L**
XXS-XS



85% POLYAMIDE 10% POLYESTER 5% ELASTANE

- Manica a giro, collo a lupetto
- Inserti tridimensionali localizzati nella parte superiore
- Effetto "second skin", tecnologia Seamless
- Isolamento termico
- Taschino posteriore porta GPS

- Set-in sleeves, turtleneck
- Three-dimensional inserts on upper portion
- "Second skin" effect, seamless technology
- Thermal insulation
- Back pocket for GPS

- Manches montées, col montant
- Pièces tridimensionnelles situées dans la partie supérieure
- Effet « deuxième peau », technologie sans coutures
- Isolation thermique
- Petite poche arrière porte-GPS



STANDARD 100
074744.0
CENTROCOT



2026 KOLE

Adult **UPOH0Z**
S/M-L/XL-XXL

Junior **UPOH1Z**
YXS-XXS-XS



85% POLYAMIDE 10% POLYESTER 5% ELASTANE

- Alta traspirabilità, Isolamento termico
- Rapido assorbimento del sudore
- Effetto "second skin", tecnologia seamless
- Estrema leggerezza

- High breathability, thermal insulation
- fast sweat absorption
- "Second skin" effect, seamless technology
- Extreme lightness

- Grande respirabilité, Isolation thermique
- Absorption rapide de la transpiration
- Effet « deuxième peau », technologie sans coutures
- Extrême légèreté



STANDARD 100
074744.0
CENTROCOT



00090 navy
00120 black



2026 KEN

Adult
UMOM0L
S/M-L/XL-XXL

Junior
UMOM1L
XXS-XS



85% POLYAMIDE 10% POLYESTER 5% ELASTANE

- Manica e collo a giro
- Inseri tridimensionali localizzati nella parte superiore
- Effetto "second skin", tecnologia Seamless
- Isolamento termico
- Taschino posteriore porta GPS

- Set-in sleeves and crew neck
- Three-dimensional inserts on upper part
- "Second skin" effect, seamless technology
- Thermal insulation
- Back pocket for GPS

- Manches montées et col rond
- Pièces tridimensionnelles situées dans la partie supérieure
- Effet « deuxième peau », technologie sans coutures
- Isolation thermique
- Petite poche arrière porte-GPS



STANDARD 100
074744.0
CENTROCOT

2026 KYRAN

Adult
UP010Z
S/M-L/XL-XXL

Junior
UP011Z
XS



85% POLYAMIDE 10% POLYESTER 5% ELASTANE

- Alta traspirabilità, rapido assorbimento del sudore
- Effetto "second skin", tecnologia seamless
- Isolamento termico
- Estrema leggerezza

- High breathability, rapid sweat absorption
- "Second skin" effect, seamless technology
- Thermal insulation
- Extreme lightness

- Grande respirabilità, assorbimento rapido de la transpiration
- Effet « deuxième peau », technologie sans coutures
- Isolation thermique
- Extrême légèreté



STANDARD 100
074744.0
CENTROCOT



00010 white 00030 yellow 00130 orange 00020 red 00150 maroon 00040 green 00070 blue 00090 navy 00120 black



00010 white 00030 yellow 00130 orange 00020 red 00150 maroon

00040 green 00070 blue 00090 navy 00120 black 00060 fuchsia





2030 ALLENAMENTO

Adult
A3010
M»XL

Junior
A3011
XS



46% POLYESTER - 46% COTTON - 8% ELASTANE

- Manica a giro
- Collo a giro
- Isolamento termico
- Mantiene il corpo asciutto e caldo

- Set-in sleeves
- Crew neck
- Thermal insulation
- It keep the body warm and dry

- Manches montées
- Col rond
- Isolation thermique
- Il garde le corps sec et chaud



000001
white



2030 BEST

Adult **FC0B0Z** Junior **FC0B1Z**



45% COTTON 45% POLYESTER 10% ELASTANE

- Altezza sopra alla caviglia
- Particolarmente indicata per uso in allenamento
- Height above the ankle
- Particularly recommended for training

- Chaussettes bas en coton montant au-dessus de la cheville
- Spécialement indiquées pour l'entraînement



00010
white

00090
navy

00120
black



2030 COMFORT

Adult **A426**
ONE SIZE



80% COTTON 16% NYLON 4% ELASTANE

- Altezza caviglia
- Zona traspirante sul collo del piede

- Ankle socks
- Breathable zone on instep

- Hauteur cheville
- Zone respirante sur le coup-de-pied



000028
white/navy



000250
black/white



2030 TRAINING

Adult **A428** Junior **A429**
M-L-XL XS



55% COTTON 40% NYLON 5% ELASTANE

- Altezza polpaccio
- Zona traspirante sul polpaccio

- Calf-length socks
- Breathable zone on calf

- Chaussettes hauteur mollet
- Zone respirante sur le mollet



000031
white/black



000190
navy/white

SOCKS SIZE

XS: 31/34
M: 35/38
L: 39/42
XL: 43/47



2027 RA ID HERITAGE

HA010Z
SIZE 5-6-7



Indoor

- Costruzione con 8 pannelli
- Rivestimento esterno in gomma
- Camera d'aria in butile
- Rivestimento interno in nylon
- Consigliato per l'utilizzo indoor

- 8-panel construction
- Rubber outer coating
- Butyl air chamber
- Nylon inner coating
- Recommended for indoor use

- Construction à 8 panneaux
- Revêtement extérieur en caoutchouc
- Chambre à air en butyle
- Revêtement intérieur en nylon
- Recommandé pour une utilisation en intérieur



96990
red/cyan/amber/black



97000
navy/safety yellow/cyan



2027 MINI BALL BASKET ID HERITAGE

HA0T0Z
ONE SIZE



- Camera d'aria in butile
- Rivestimento interno in nylon
- Diametro 13 cm
- Costruzione con 8 pannelli
- Rivestimento esterno in gomma
- Camera d'aria in butile
- Rivestimento interno in nylon

- Butyl bladder
- Nylon internal coating
- Diameter 13 cm
- 8-panel construction
- Rubber outer coating
- Butyl air chamber
- Nylon inner coating

- Chambre d'air en butyle
- Revêtement intérieur en nylon
- Diamètre 13 cm
- Construction à 8 panneaux
- Revêtement extérieur en caoutchouc
- Chambre à air en butyle
- Revêtement intérieur en nylon



97000
navy/safety yellow/cyan

2026 ARTIO

Adult
UA0C0Z
S/M-L/XL



90% POLYAMIDE - 10% ELASTANE
INSIDE: 90% POLYURETHANE FOAM - 5% POLYESTER
5% THERMOPLASTIC

- Blister da 1 pezzo
- Tecnologia seamless
- Estrema leggerezza e traspirabilità

- 1-piece blister
- Seamless technology
- Extreme lightness and breathability

- Blister 1 pièce
- Technologie seamless
- Extrême légèreté et respirabilité



contiene
contains **x1**

THERMOSHOCK'00'

Brevettato da Thermoshoe, nasce da un concetto innovativo: si tratta di un materiale termoplastico stabile con delle caratteristiche uniche che lo rendono adatto alle più diverse applicazioni.

Conosciuto più comunemente come GEL, Thermoshock garantisce un maggior assorbimento degli urti, anche in spessori molto sottili, con una durezza shore 'A' virtualmente a '0' e con un allungamento a rottura di 1100.

Patented by Thermoshoe, comes from an innovative concept: it is a stable thermoplastic material with unique characteristics which make it suitable for the most diverse applications. Commonly known as GEL, Thermoshock guarantees greater absorption of impact even with a very slim thicknesses, with Shore A hardness of practically '0' and an elongation at break of 1100.

Breveté par Thermoshoe, né d'un concept novateur: il s'agit d'un matériau thermoplastique stable dont les caractéristiques uniques se prêtent aux applications les plus diverses. Plus connu sous le nom de GEL, Thermoshock garantit une meilleure absorption des chocs, y compris à très faible épaisseur, avec une dureté Shore « A » virtuellement à « 0 » et avec un allongement à la rupture de 1100.

SEAMLESS

La tecnologia a maglia tubolare riduce al minimo le cuciture e offre una grande comodità e traspirabilità oltre ad una vestibilità ergonomica con design sportivo.

Tubular knitting technology reduces seams to a minimum and offers great comfort and breathability, along with ergonomic wearability and a sporty design.

La technologie à maille tubulaire réduit les coutures au minimum, offrant ainsi un confort et une respirabilité importants, et permet de réaliser une coupe ergonomique aux lignes sportives.

FLEXIBILITY

La protezione è stata costruita con criterio ergonomico, grazie alle schiacciate in alta frequenza, garantiscono la miglior aderenza e flessibilità dei movimenti durante tutte le fasi di gioco.

The pads have been made following ergonomic criteria and thanks to high-frequency welding they guarantee a closer fit and flexibility of movement during all stages of play.

La protection a été fabriquée selon un critère ergonomique, grâce à des écrasements à haute fréquence qui garantissent une meilleure adhérence et une flexibilité de mouvement tout au long des phases du jeu.

COMPRESSION



07720
black/yellow fluo

NILIT BREEZE YARN

- Il filato conferisce flessibilità e morbidezza al prodotto finito
- La sezione trasversale simile a quella del cotone dona elasticità ed un sensazione di benessere
- L'uso di un polimero completamente smussato produce un tocco soffice e dà origine a una speciale ventilazione
- Filato antibatterico

- The yarn gives flexibility and softness to the end product
- The transversal section, similar to that of cotton, gives it elasticity and a sensation of comfort
- The use of a completely smooth polymer produces a soft touch and provides special ventilation
- Antibacterial yarn

- Ce fil assure flexibilité et douceur au produit fini
- Sa section transversale ressemblant à celle du coton apporte de l'élasticité et une sensation de bien-être
- L'utilisation d'un polymère complètement émoussé se traduit par un toucher doux et crée une ventilation particulière
- Fil antibactérien



09310
white/silver

2026 KNIK

Adult
U655
S/M-L/XL



87% POLYAMIDE - 12% ELASTANE
1% POLYPROPYLENE



000007
blue



000001
white



000002
red



000012
black



000009
navy



000003
yellow



000004
green



000015
maroon

Fino ad esaurimento scorte
While stocks last
Jusqu'à épuisement du stock
Hasta agotar existencias
Solange der Vorrat reicht

2026 NASHI

Adult
U645
S/M-L/XL



87% POLYAMIDE - 12% ELASTANE - 1% POLYPROPYLENE



000012
black



000004
green



000015
maroon

Fino ad esaurimento scorte
While stocks last
Jusqu'à épuisement du stock
Hasta agotar existencias
Solange der Vorrat reicht



errea

ERREÀ SPORT S.p.A.

Via G. Di Vittorio, 2/1
43056 S. Polo di Torrile (Parma) - Italy

errea.com
info@errea.it

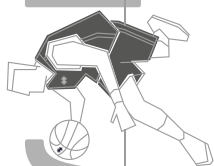
CERTIFIED QUALITY
MANAGEMENT SYSTEM

CQY
CERTIQUALITY

UNI EN ISO 9001:2015



BASKET



6

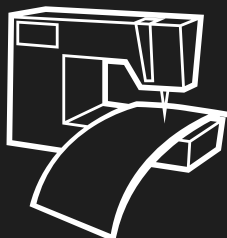


errea
collection
cup

+

+

Produttori
dal 1988



errea

