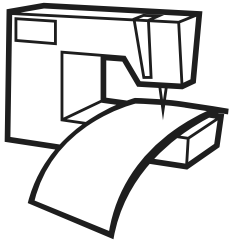


collec
tion 2026



Produttori
dal 1988



collection
20 errea 26

[Catalogue]

ATHLE  TICS



SPORT PLAYS GREEN.



DOWNLOAD



MANIFESTO

Da sempre crediamo che si debba vivere sul pianeta in punta di piedi. Ecco perché continuiamo ad investire in tecnologie ecocompatibili e macchinari a basso impatto ambientale. Seguiamo le regole dell'economia circolare eliminando gli sprechi e facendo ricorso ai materiali riciclati.

L'abbigliamento che produciamo obbedisce a questa filosofia grazie a certificazioni rigorose: lo **Standard 100 by Oeko-Tex®**, che garantisce l'assenza di sostanze nocive nei tessuti, e il **GRS (Global Recycled Standard)**, sviluppato da Textile Exchange, che attesta l'uso di materiali riciclati e il rispetto di severi requisiti di tracciabilità, responsabilità sociale, ambientale e controllo chimico lungo l'intera filiera.

Entro il 2030 contiamo di ridurre l'impronta di carbonio del 30% per ogni unità venduta e aumentare del 20% l'utilizzo dei materiali responsabili. Sono passi importanti, a cui ne seguiranno molti altri. Perché l'amore per l'ambiente non basta mai.

We have always believed in taking great care of the planet we live on. That's why we continue to invest in eco-friendly technologies and machinery that has a low environmental impact. We abide by circular economy rules, eliminating waste and making use of recycled materials.

The clothing we make adheres to this philosophy thanks to strict certifications: **Standard 100 by Oeko-Tex®**, which guarantees the absence of harmful chemicals in fabrics, and **GRS (Global Recycled Standard)**, developed by Textile Exchange, which certifies the use of recycled materials and compliance with strict requirements in terms of traceability, social and environmental responsibility and chemical control throughout the entire production chain.

By 2030, we also aim to reduce our carbon footprint by 30% per unit sold and increase the use of sustainable materials by 20%. These are important steps, and many more are to come. Because you can never love the environment too much.

Nous avons toujours été convaincus qu'il faut vivre sur la pointe des pieds sur notre planète. C'est pourquoi nous continuons à investir dans des technologies écocompatibles et des machines à faible impact environnemental. Nous suivons les règles de l'économie circulaire en éliminant tout gaspillage et en utilisant des matières recyclées. Les vêtements que nous produisons respectent cette philosophie grâce à des certifications rigoureuses: la norme **Standard 100 by Oeko-Tex®**, qui garantit l'absence de substances nocives dans les tissus, et la norme **GRS (Global Recycled Standard)**, développée par Textile Exchange, qui certifie l'utilisation de matières recyclées et le respect d'exigences strictes en matière de traçabilité, de responsabilité sociale, environnementale et de contrôle chimique tout au long de la chaîne d'approvisionnement.

À l'horizon 2030, nous comptons réduire notre empreinte carbone de 30 % par unité vendue et augmenter notre utilisation de matières responsables de 20 %. Ce sont des jalons importants, et beaucoup d'autres suivront. Parce qu'on n'en fera jamais trop pour l'environnement.

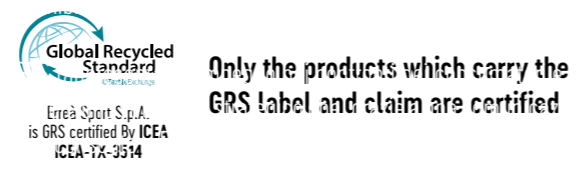
GRS

GLOBAL RECYCLED STANDARD

Erreà ottiene la certificazione GRS (Global Recycled Standard), uno standard internazionale tra i più rigorosi, sviluppato da Textile Exchange, relativo a prodotti contenenti materiali riciclati. Esso impone il rispetto di requisiti di tracciabilità, pratiche sociali e ambientali nonché un utilizzo controllato delle sostanze chimiche, in tutte le fasi della filiera produttiva.

Emesso al termine dell'iter di verifica dall'Organismo di Certificazione ICEA, il Certificato di Scopo prevede l'iscrizione nel Registro Operatori Certificati, consultabile e

La certificazione mercato, oltre chiara e trasparente stakeholder e sviluppare un business più responsabile e competitivo.



Erreà has obtained the GRS (Global Recycled Standard) certification, one of the most rigorous international standards developed by Textile Exchange for products containing recycled materials. It requires compliance with strict criteria on traceability, social and environmental practices, and controlled use of chemicals throughout all stages of the production chain.

Issued at the end of the verification process by the Certification Body ICEA, the Scope Certificate entails registration in the Certified Operators Register, which can be consulted on the ICEA website www.icea.bio.

The GRS certification represents a commitment towards consumers and the market, as well as a strategic tool which, thanks to clear and transparent communication, enables Erreà to build greater trust among its stakeholders and to develop a more responsible and competitive business

Erreà a obtenu la certification GRS (Global Recycled Standard), l'un des standards internationaux les plus rigoureux, développé par Textile Exchange pour les produits contenant des matériaux recyclés. Il impose le respect d'exigences strictes en matière de traçabilité, de pratiques sociales et environnementales, ainsi qu'un usage contrôlé des substances chimiques à toutes les étapes de la chaîne de production.

Délivré à l'issue du processus de vérification par l'organisme de certification ICEA, le Scope Certificate prévoit l'inscription au Registre des Opérateurs Certifiés, consultable sur le site d'ICEA www.icea.bio.

La certification GRS constitue un engagement envers les consommateurs et le marché, ainsi qu'un outil stratégique qui, grâce à une communication claire et transparente, permet à Erreà de renforcer la confiance de ses parties prenantes et de développer une activité plus responsable et compétitive.

DPP

DIGITAL PRODUCT PASSPORT

Erreà introduce il Digital Product Passport per garantire una filiera tracciata, trasparente e responsabile. Realizzato in collaborazione con Ympact, leader nelle soluzioni di tracciabilità per la moda e il lusso, il progetto permette di associare a ogni capo un QR code unico. Scansionandolo, sarà possibile accedere a un archivio digitale con informazioni dettagliate su origine delle materie prime, processi produttivi, certificazioni e impatti ambientali.

Un'iniziativa pensata per rispondere alle crescenti richieste normative e di mercato, promuovendo al contempo un dialogo più consapevole tra brand, filiera e consumatori.

A partire dal 1° marzo 2025, il Passaporto Digitale è disponibile per tutti i nuovi prodotti Erreà.

Erreà introduces the Digital Product Passport to ensure a traceable, transparent, and responsible supply chain. Developed in collaboration with Ympact, a leader in traceability solutions for the fashion and luxury sectors, the project enables each garment to be linked to a unique QR code. By scanning it, users can access a digital archive with detailed information about the origin of raw materials, production processes, certifications, and environmental impact. This initiative is designed to meet growing regulatory and market demands while fostering a more conscious dialogue between brands, the supply chain, and consumers.

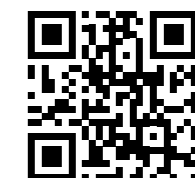
Starting from March 1st, 2025, the Digital Product Passport will be available for all new Erreà products.

Erreà introduit le Digital Product Passport afin de garantir une chaîne d'approvisionnement traçable, transparente et responsable. Réalisé en collaboration avec Ympact, leader des solutions de traçabilité pour la mode et le luxe, ce projet permet d'associer à chaque article un code QR unique. En le scannant, il est possible d'accéder à une archive numérique contenant des informations détaillées sur l'origine des matières premières, les processus de production, les certifications et les impacts environnementaux. Une initiative pensée pour répondre aux exigences réglementaires et commerciales croissantes, tout en favorisant un dialogue plus conscient entre la marque, la chaîne d'approvisionnement et les consommateurs.

À partir du 1er mars 2025, le Passeport Numérique sera disponible pour tous les nouveaux produits Erreà.



TO LEARN MORE



**WE
STAND
FOR CLEAN
SPORT.
EVEN FOR
YOUR
SKIN.**

Sport is the most beautiful thing in the world, and nothing must be allowed to pollute that beauty. That is why, besides developing increasingly high-performance materials that have a low impact on the environment, we at Erreà are the first teamwear company in Europe to have been awarded **STANDARD 100 by OEKO-TEX®** certification.

This certification sets extremely strict limits for substances harmful to health, which is why our fabrics are highly safe in all conditions.

With Erreà, sport and health run side by side.

**POUR
UN
SPORT
SAIN.
JUSQUE
SUR
LA PEAU.**

Le sport est la plus belle chose au monde et rien ne doit l'entacher. C'est pourquoi, au-delà de la conception de matières toujours plus performantes et respectueuses de l'environnement, Erreà est le premier fabricant européen de vêtements de sport à avoir obtenu la certification **STANDARD 100 by OEKO-TEX®**.

Une attestation qui fixe des limites extrêmement strictes en matière de substances nocives pour la santé. Voilà pourquoi nos tissus garantissent un haut niveau de sécurité en toutes conditions d'utilisation.

Avec Erreà, sport et santé vont toujours de pair.



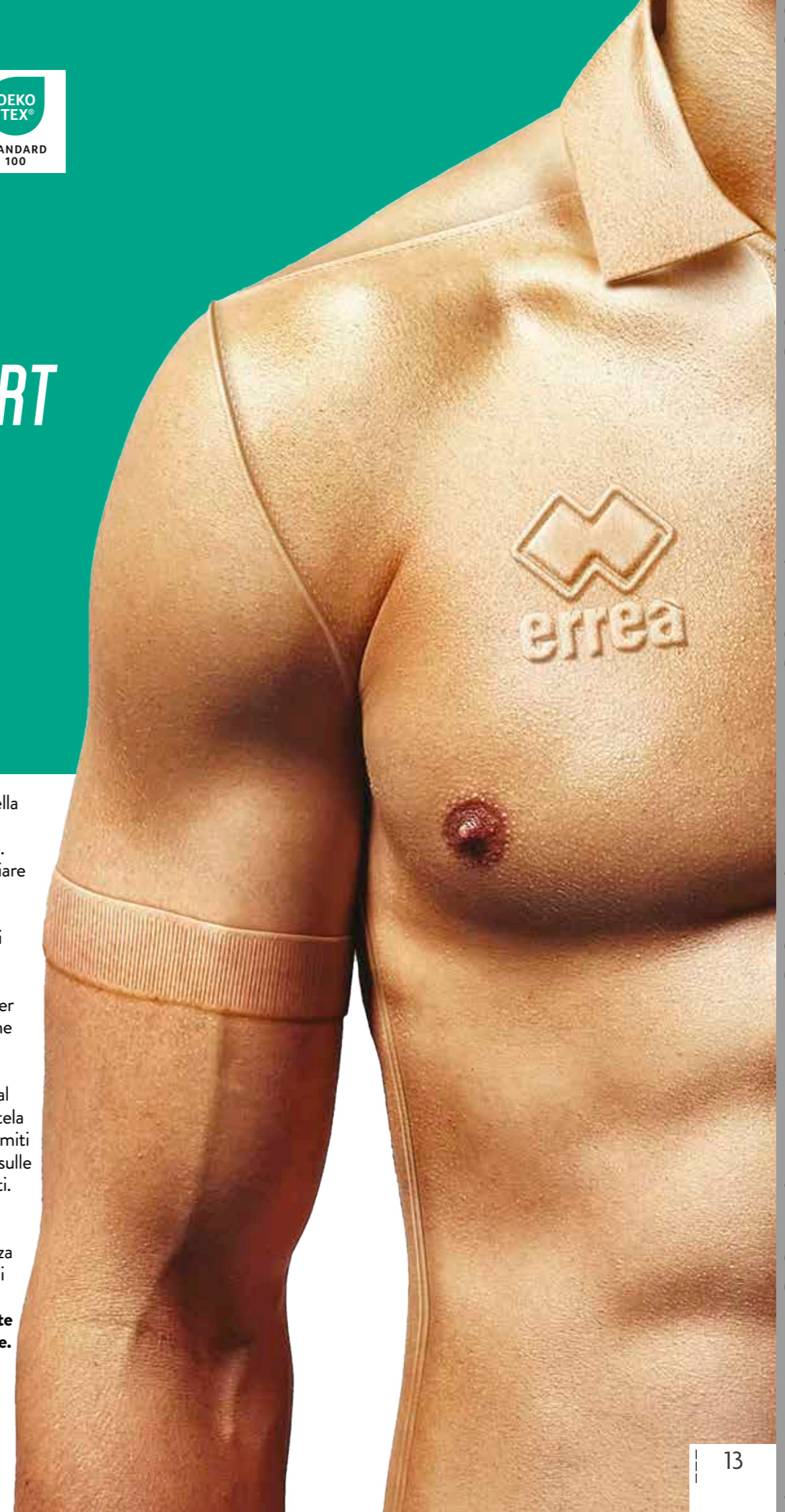
**SIAMO
PER
LO SPORT
PULITO.
ANCHE
SULLA
PELLE.**

Lo sport è la cosa più bella del mondo e nulla deve inquinare la sua bellezza. Per questo, oltre a studiare materiali sempre più performanti e a basso impatto ambientale, noi di Erreà siamo la prima azienda in Europa nel settore teamwear ad aver ottenuto la certificazione **STANDARD 100 by OEKO-TEX®**.

Un attestato che pone al centro le esigenze di tutela della salute e che fissa limiti estremamente rigorosi sulle componenti dei prodotti. Ecco perché i nostri tessuti garantiscono un elevato livello di sicurezza in qualsiasi condizione di impiego.

Con Erreà, sport e salute corrono sempre insieme.

erreà.com/oeko-tex





04920
yellow fluo/black



59120
green fluo/black



00610
red/black



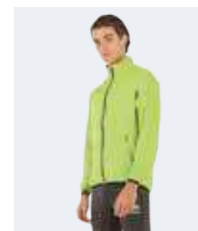
01580
blue/navy



00090
navy



00120
black



2030 DWYN

Adult **EJ010Z** S-3XL
Junior **EJ011Z** XS



100% POLYESTER- 65 g/mq



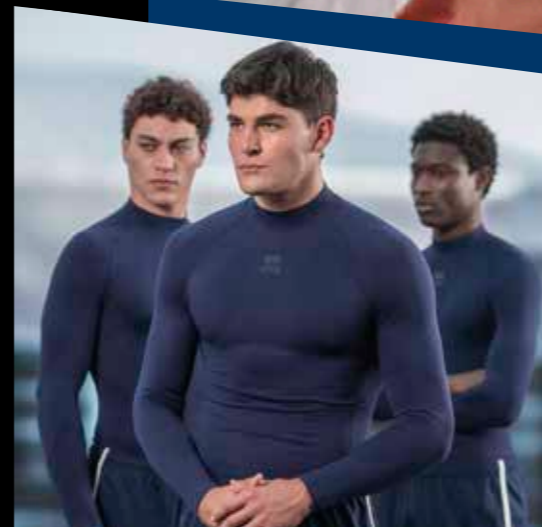
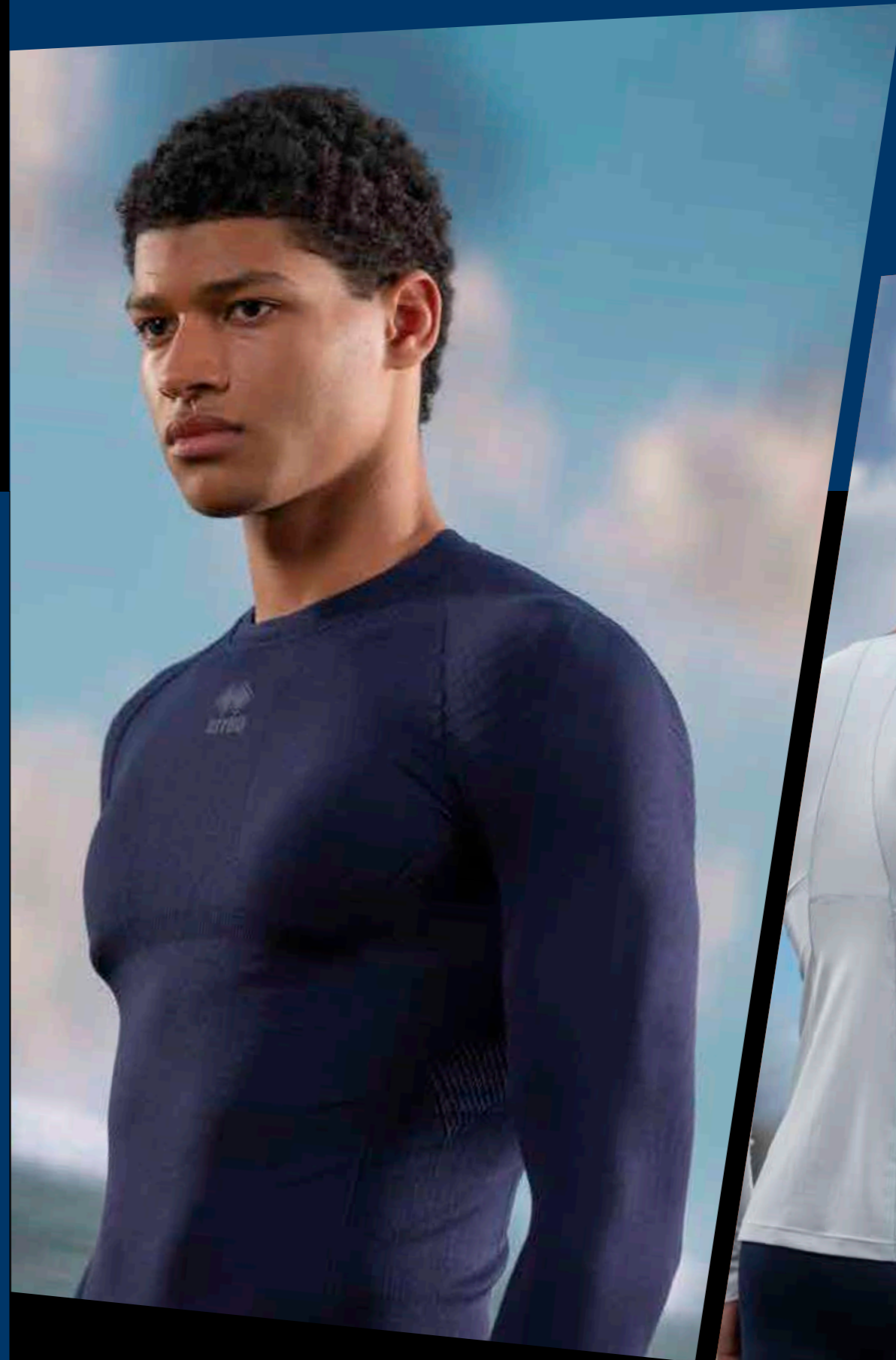
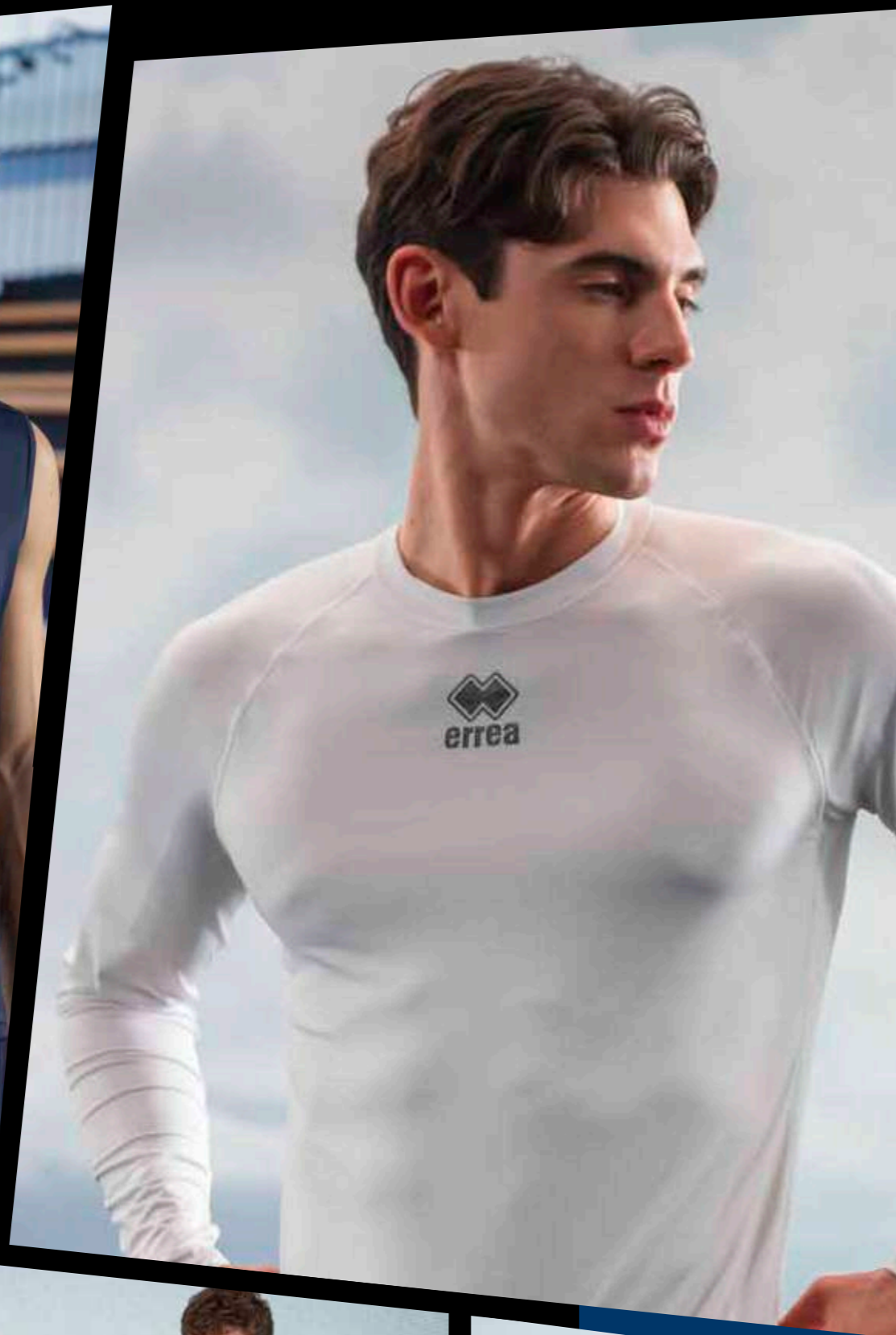
- Cerniera full-zip
- Asole per i pollici alle estremità delle maniche
- Bordini elasticizzati su maniche e fondo
- Catarifrangenti sul fronte e retro
- Tasche con zip laterali
- Inserto in mesh traspirante nelle zone più sensibili al sudore

- Full-zip jacket
- Thumbholes at the end of sleeves
- Stretched borders on sleeves and bottom
- Reflectors on front and back
- Zipped side pockets
- Inserts in breathable mesh near sweating areas

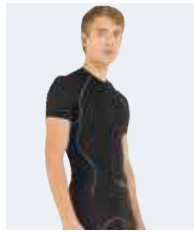


- Veste zippée
- Ouvertures pour les pouces aux extrémités des manches
- Bords élastiques sur manches et bas
- Éléments rétro réfléchissants à l'avant et à l'arrière
- Poches zippées latérales
- Inserts en mesh respirant dans les zones les plus sensibles à la transpiration





BASE LAYER



2026 ACTIVE TENSE LITE

Adult
UM010C
S>XXL

Junior
UM011C
XS



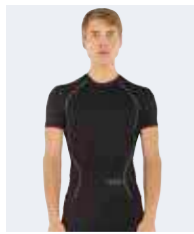
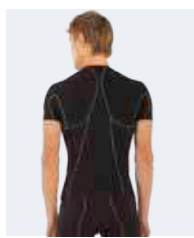
94% POLYAMIDE - 6% ELASTANE

Fino ad esaurimento scorte
While stocks last
Jusqu'à épuisement du stock
Hasta agotar existencias
Solange der Vorrat reicht

- Maglia collo a giro, dotata di zone a tensione differenziata ed esoscheletro in resina
- L'esoscheletro in resina si concentra sulla parte superiore del corpo con lo scopo di stabilizzare le spalle e migliorare la postura
- Le fasce elastiche interne sono studiate e realizzate per sostenere il deltoide e il trapezio
- Le zone a tensione differenziata grazie ai diversi attriti determinano effetti stabilizzatori sui muscoli e sulle articolazioni

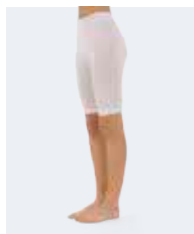
- Crew neck shirt with different tension zones and resin exoskeleton
- The resin exoskeleton is focused on the upper part of the body and aim to stabilizing the shoulders and improving posture
- The inner stretched bands are designed and produced to support deltoids and the trapezoid muscle
- The different tension zones, because of different frictions, have stabilizing effects on muscles and joints

- Maillot col rond à manches courtes avec des zones à tension différenciée et un exosquelette en résine
- L'exosquelette en résine est positionné et se concentre sur la partie supérieure du corps dans le but de stabiliser les épaules et d'améliorer la posture
- Les bandes élastiques internes ont été étudiées et réalisées pour soutenir le deltoïde et le trapèze
- Les zones à tension différenciée grâce aux différents frottements déterminent des effets stabilisateurs sur les muscles et sur les articulations



00120
black

00010
white



2026 ACTIVE TENSE LITE

Adult
UPOG0Z
S>XXL

Junior
UPOG1Z
XS



94% POLYAMIDE - 6% ELASTANE

Fino ad esaurimento scorte
While stocks last
Jusqu'à épuisement du stock
Hasta agotar existencias
Solange der Vorrat reicht

- Dotato di zone a tensione differenziata ed esoscheletro in resina
- L'esoscheletro in resina si concentra sui principali muscoli della coscia per migliorarne la funzionalità
- Le fasce elastiche interne sono realizzate per sostenere i quadricipiti e i flessori e creano un importante supporto alle fasce e alla muscolatura degli adduttori
- La vibrazione muscolare risulta sensibilmente ridotta

- Bermudas with different tension zones and resin exoskeleton
- The resin exoskeleton improve the function of the main muscles of the thigh and to create an important support to the muscle fibres of the adductors
- Muscular vibration is noticeably reduced

- Bermuda avec des zones à tension différenciée et un exosquelette en résine.
- L'exosquelette en résine se concentre sur les principaux muscles de la cuisse pour en améliorer la fonctionnalité.
- Les bandes élastiques internes, réalisées pour soutenir les quadriceps et les fléchisseurs, créent un important soutien aux bandes et à la musculature des adducteurs.
- Les vibrations musculaires sont sensiblement réduites



00120
black

00010
white





2026 KELVIN

Adult **UMOL0L**
S/M-L/XL-XXL
Junior **UMOL1L**
XXS-XS



85% POLYAMIDE 10% POLYESTER 5% ELASTANE

- Manica a giro, collo a lupetto
- Inserti tridimensionali localizzati nella parte superiore
- Effetto "second skin", tecnologia Seamless
- Isolamento termico
- Taschino posteriore porta GPS

- Set-in sleeves, turtleneck
- Three-dimensional inserts on upper portion
- "Second skin" effect, seamless technology
- Thermal insulation
- Back pocket for GPS

- Manches montées, col montant
- Pièces tridimensionnelles situées dans la partie supérieure
- Effet « deuxième peau », technologie sans coutures
- Isolation thermique
- Petite poche arrière porte-GPS



2026 KOLE

Adult **UPOH0Z**
S/M-L/XL-XXL
Junior **UPOH1Z**
YXS-XXS-XS



85% POLYAMIDE 10% POLYESTER 5% ELASTANE

- Alta traspirabilità, Isolamento termico
- Rapido assorbimento del sudore
- Effetto "second skin", tecnologia seamless
- Estrema leggerezza

- High breathability, thermal insulation
- fast sweat absorption
- "Second skin" effect, seamless technology
- Extreme lightness

- Grande respirabilité, Isolation thermique
- Absorption rapide de la transpiration
- Effet « deuxième peau », technologie sans coutures
- Extrême légèreté





2030 ALLENAMENTO

Adult
A3010
M»XL

Junior
A3011
XS



46% POLYESTER - 46% COTTON - 8% ELASTANE

- Manica a giro
- Collo a giro
- Isolamento termico
- Mantiene il corpo asciutto e caldo

- Set-in sleeves
- Crew neck
- Thermal insulation
- It keep the body warm and dry

- Manches montées
- Col rond
- Isolation thermique
- Il garde le corps sec et chaud



000001
white



ACCESSORIES

2030 ACTIVE

Adult **A432**
M-L-XL
Junior **A433**
XS



80% COTTON 16% NYLON 4% ELASTANE

- Altezza ginocchio
- Zona traspirante sul collo del piede

- Kneesocks
- Breathable zone on instep

- Hauteur genou
- Zone respirante sur le cou-de-pied



000028
white/navy

000190
navy/white

000250
black/white

SOCKS SIZE
XS: 31/34
M: 35/38
L: 39/42
XL: 43/47



2030 SKIP

Adult **A422**
M-L-XL
Junior **A423**
XS



80% COTTON 16% NYLON 4% ELASTANE

- Calza corta in cotone
- Zona traspirante sul collo del piede

- Cotton ankle socks
- Breathable zone on instep

- Chaussettes bas en coton
- Zone respirante sur le cou-de-pied



000028
white/navy

000190
navy/white

000250
black/white

SOCKS SIZE
XS: 31/34
M: 35/38
L: 39/42
XL: 43/47



2026 JUMP

Adult **FA2R0Z**
M-L-XL



50% COTTON 50% ELASTANE

- Calza corta in cotone
- Zona traspirante sul collo del piede

- Cotton ankle socks
- Breathable zone on instep

- Chaussettes bas en coton
- Zone respirante sur le cou-de-pied



00280
white/navy



02500
black/white

SOCKS SIZE
M: 35/38
L: 39/42
XL: 43/47



2030 ALPHA

Adult **FC0A0Z**
M-L-XL
Junior **FC0A1Z**
XS



80% COTTON 20% ELASTANE

- Compressione sull'arco plantare
- Tallone e punta rinforzati

- Compression on arch of the foot
- Reinforced heel and toe

- Compression sur voûte plantaire
- Talon et pointe renforcés



00280
white/navy

SOCKS SIZE
XS: 31/34
M: 35/38
L: 39/42
XL: 43/47



2030 BEST

Adult **FC0B0Z**
Junior **FC0B1Z**



45% COTTON 45% POLYESTER 10% ELASTANE

- Altezza sopra alla caviglia
- Particolarmente indicata per uso in allenamento

- Height above the ankle
- Particularly recommended for training

- Chaussettes bas en coton montant au-dessus de la cheville
- Spécialement indiquées pour l'entraînement



00010
white

00090
navy

00120
black



2030 COMFORT

Adult **A426**
ONE SIZE



80% COTTON 16% NYLON 4% ELASTANE

- Altezza caviglia
- Zona traspirante sul collo del piede

- Ankle socks
- Breathable zone on instep

- Hauteur cheville
- Zone respirante sur le coup-de-pied



000028
white/navy

000250
black/white



2030 TRAINING

Adult **A428**
M-L-XL
Junior **A429**
XS



55% COTTON 40% NYLON 5% ELASTANE

- Altezza polpaccio
- Zona traspirante sul polpaccio

- Calf-length socks
- Breathable zone on calf

- Chaussettes hauteur mollet
- Zone respirante sur le mollet



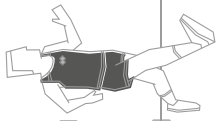
000031
white/black

000190
navy/white

SOCKS SIZE
XS: 31/34
M: 35/38
L: 39/42
XL: 43/47



ATHLETICS



errea

ERREÀ SPORT S.p.A.

Via G. Di Vittorio, 2/1
43056 S. Polo di Torrile (Parma) - Italy

errea.com

info@errea.it

CERTIFIED QUALITY
MANAGEMENT SYSTEM

CQY
CERTIQUALITY

UNI EN ISO 9001:2015

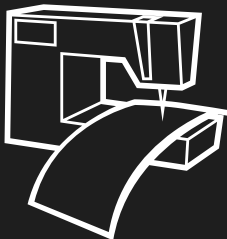


6



errea
collection
cup

Produttori
dal 1988



errea